

УТВЕРЖДАЮ

Начальник Управления
архитектуры
Администрации города Вологды
Д. И. Поздняков



ПАСПОРТ

фасада объекта капитального строительства
от «22» февраля 2018 года № 324н

Вологодская область, г. Вологда, Пошехонское шоссе, д. 38а
(адрес объекта)

Описание:

Наименование объекта капитального строительства: автозаправочная станция;

Год постройки объекта капитального строительства:

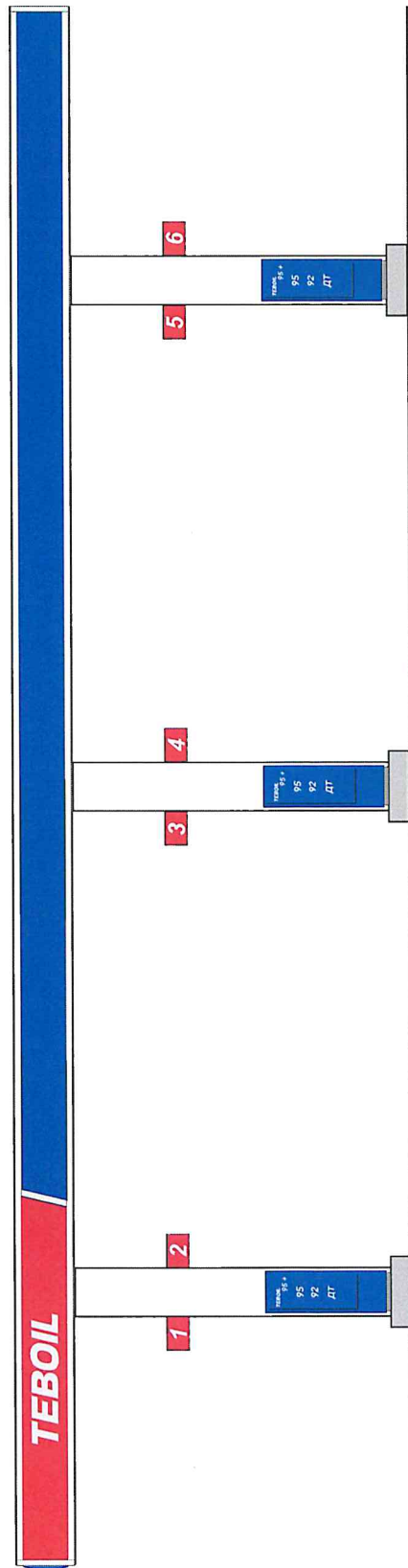
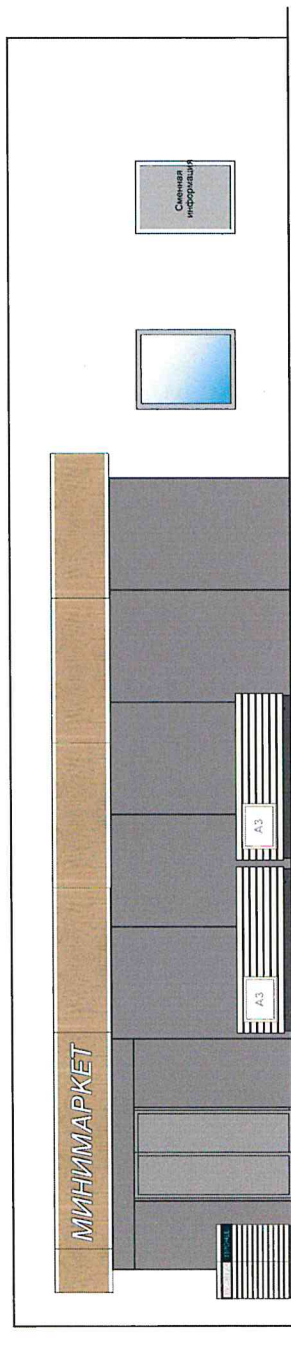
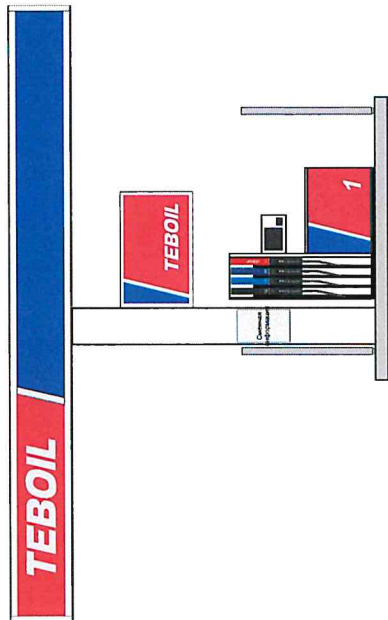
Этажность: 1.

Фотографии фактического состояния фасада с указанием даты (фототаблица)



02.05.2023

Цветовое и объемно-планировочное решение фасадов



Цветовое и объемно-планировочное решение фасадов

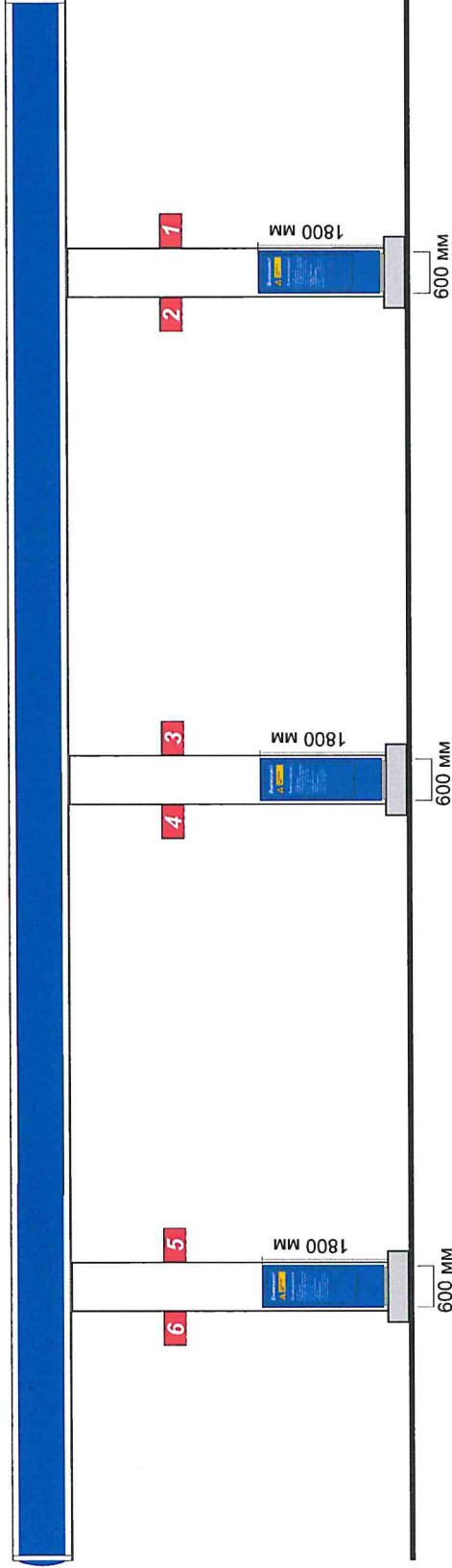
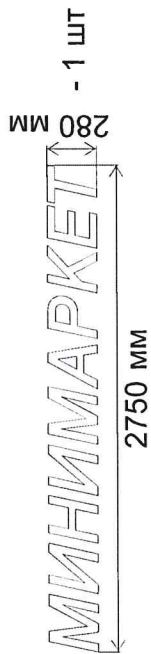
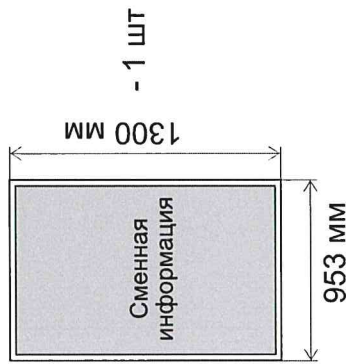
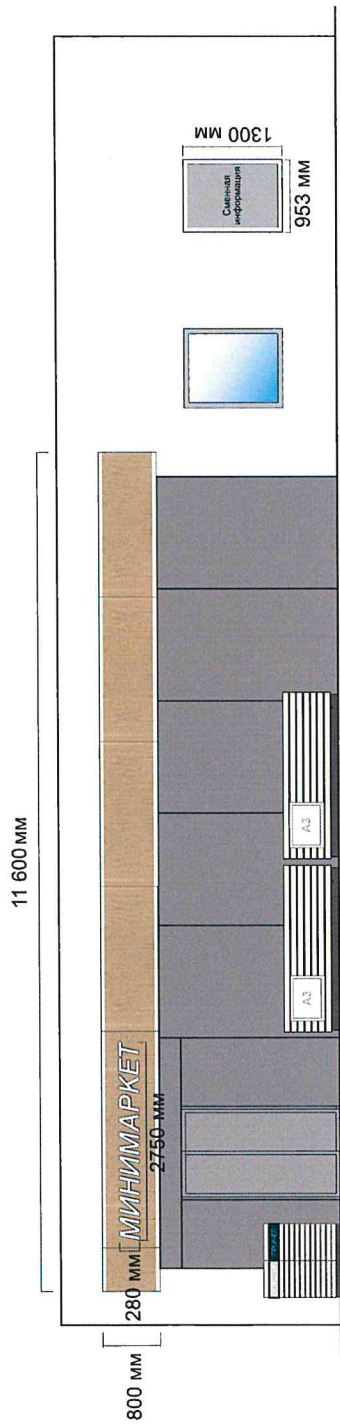


Таблица расколеровки элементов с эталонами колеров

Колер	№ колера	Элементы фасада	Материал, отделка	Колер	№ колера	Элементы фасада	Материал, отделка
	RAL 9003	стены магазина	облицовочные панели алюминкопласт		RAL 5002	фриз навеса	термоформованные элементы из органического стекла
	Текстура под дерево	фриз магазина	облицовочные панели алюминкопласт		RAL 450-6	фриз навеса	термоформованные элементы из органического стекла
	Прозрачный	остекление	бужажерный стеклопакет		RAL 9003	фриз навеса	алюминий
	По образцу	крыля магазина	гибридизационная мембрана		RAL 7024	перекрытия остекления, двери забора въезда	алюминиевый профиль
	По образцу	крыля навеса	профильный настил		RAL 9003	КОЛОННЫ НАВЕСА	алюминий
	RAL 9003	потолок навеса	подвесной реечный потолок		RAL 7024	цоколь	металлическая панель

Схема возможных мест размещения информационных конструкций (вывесок), информационных табличек, указателей и витрин, входных групп и их отдельных элементов с условными обозначениями и размерами:



22 500 мм

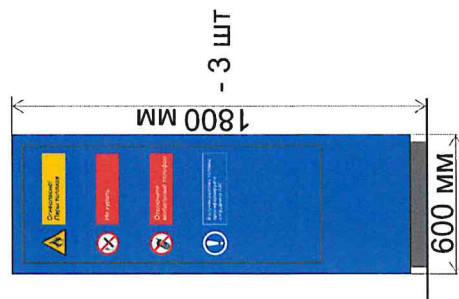
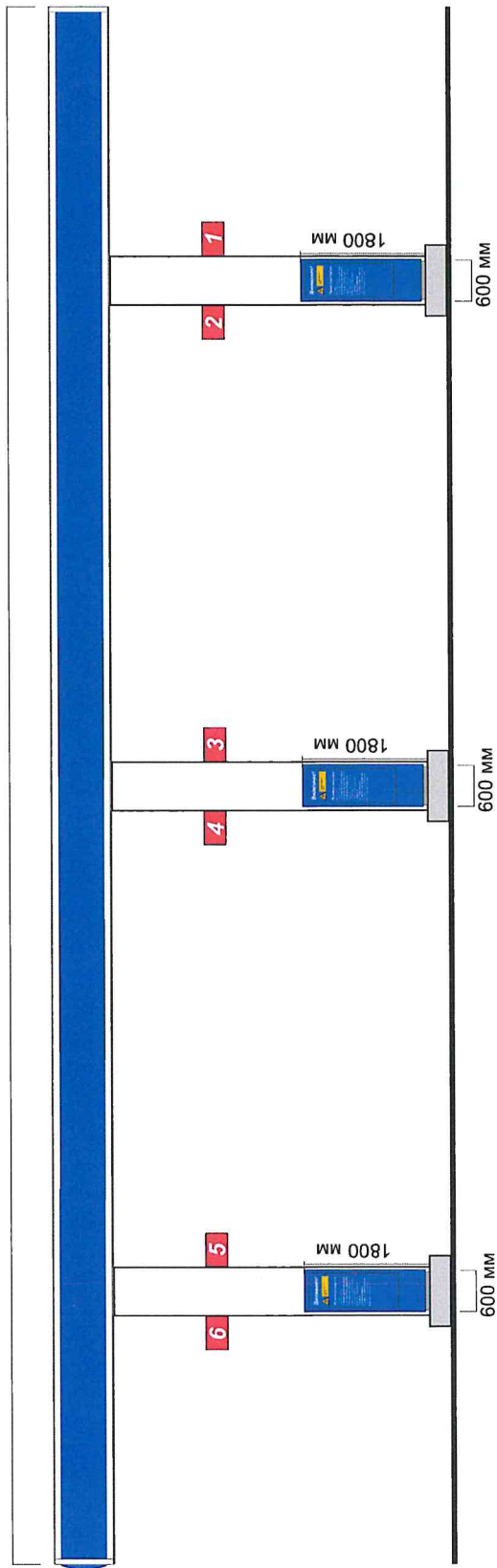


Схема возможных мест размещения информационных конструкций (вывесок),
 информационных табличек, указателей и витрин, входных групп и их отдельных элементов
 с условными обозначениями и размерами:

