

УТВЕРЖДАЮ
заместитель начальника
Департамента градостроительства
Администрации города Вологды
по вопросам архитектуры
Д.И. Поздняков



Для документов
(подпись) (расшифровка подписи)
«12» сентября 2022 г.

ПАСПОРТ

фасада объекта капитального строительства
от «12» июня 2022 года № 946 Н

Вологодская обл., г. Вологда, ул. Маршала Конева, д. 56
(адрес объекта)

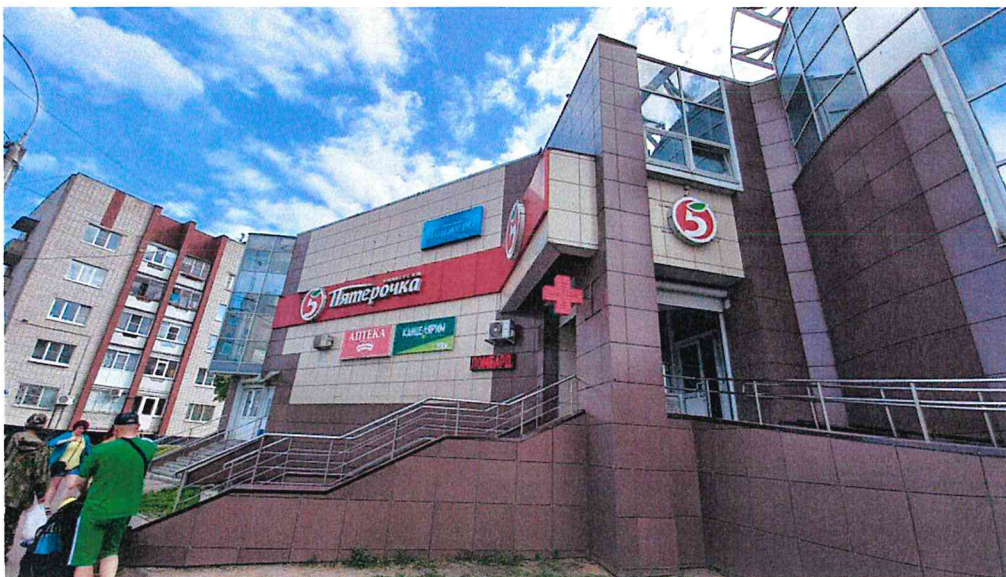
Описание:

Наименование объекта капитального строительства: магазин смешанных товаров;

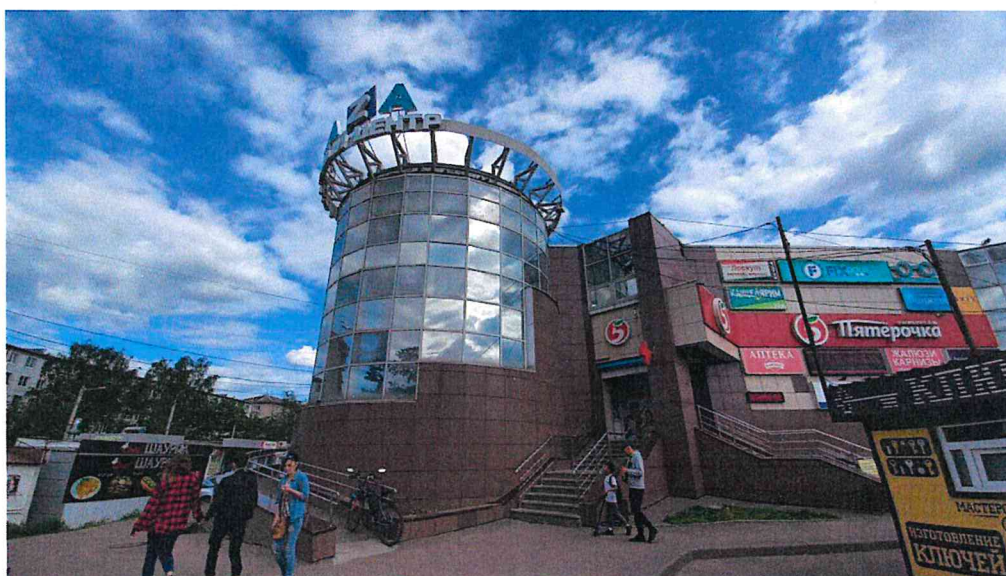
Год постройки объекта капитального строительства: 2008;

Этажность: 2.

Фотографии фактического состояния фасада с указанием даты (фототаблица)



10.06.2022 г.



10.06.2022 г.



10.06.2022 г.

Цветовое и объемно-планировочное решение фасадов

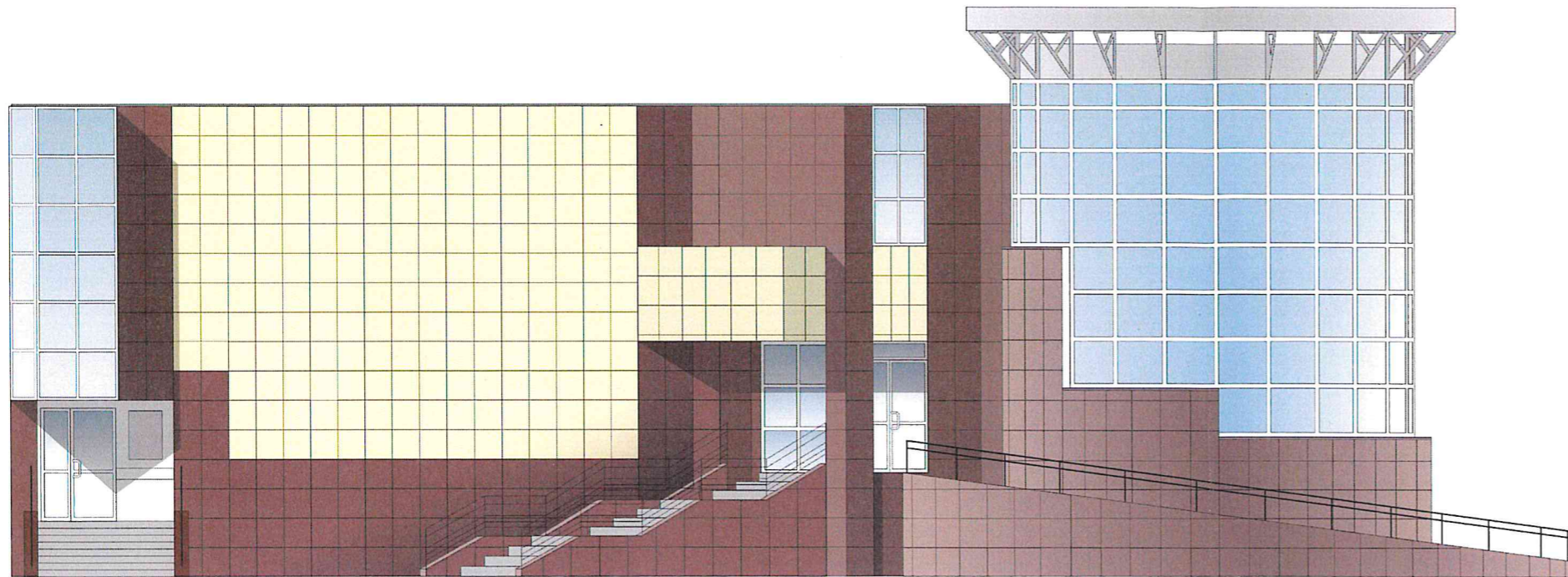
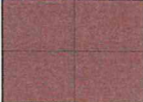
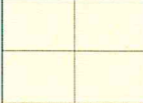
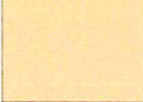



Таблица расколеровки элементов с эталонами колеров

Колер	№ колера	Элементы фасада	Материал, отделка
	RAL 7006	Стены	Фасадные плиты
	RAL 1014	Стены	Фасадные плиты
	RAL 1014	Стены	Штукатурка, краска
	RAL 7004	Цоколь	Штукатурка, краска

Примечание: колер по каталогу Tikkurila RAL Classic.

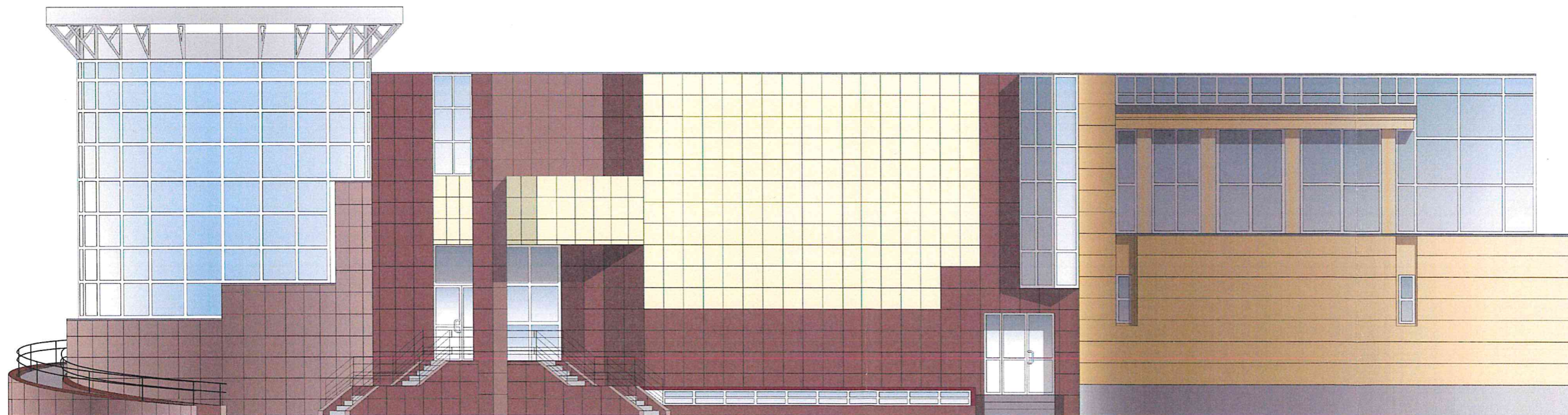
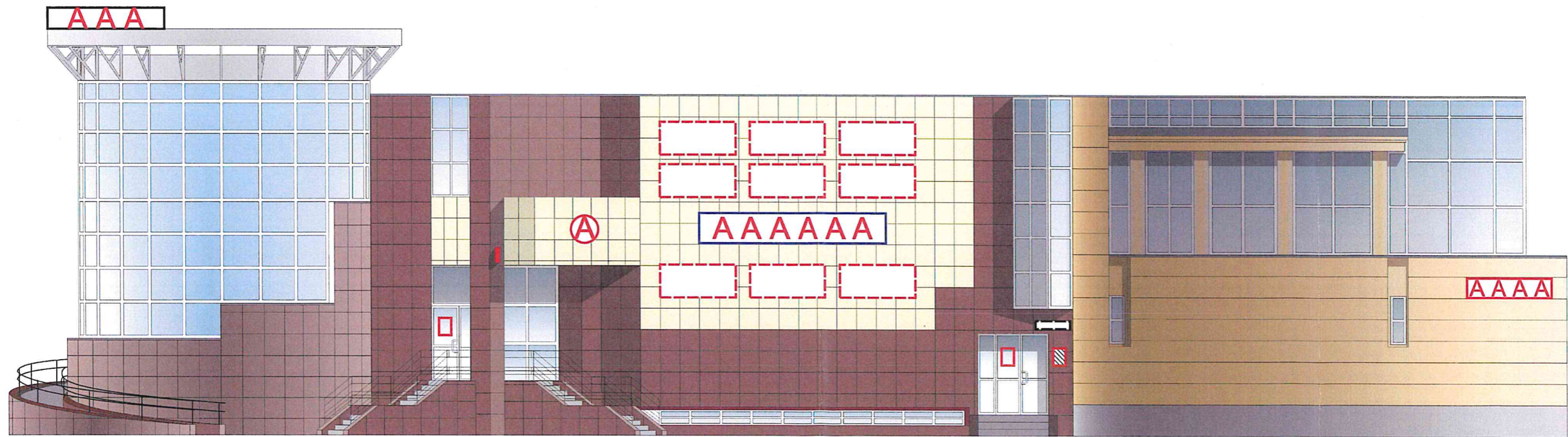
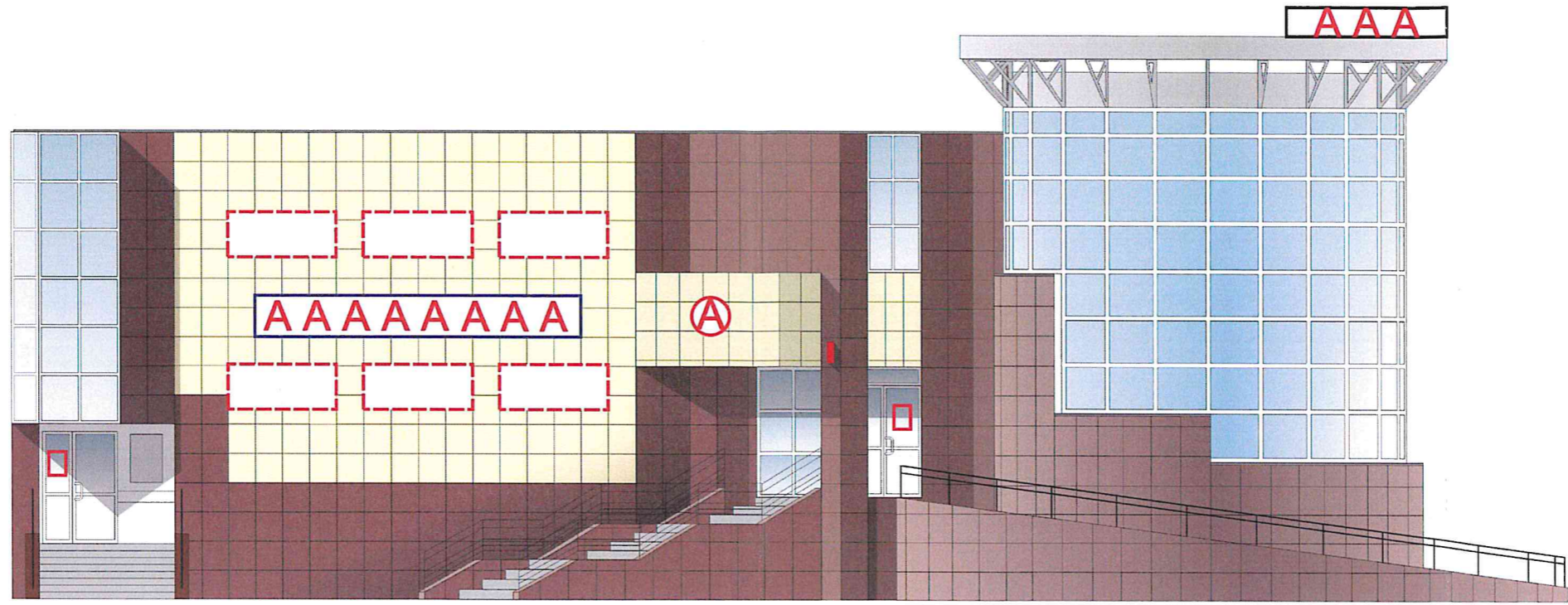





Схема возможных мест размещения информационных конструкций (вывесок), информационных табличек, указателей и витрин, входных групп и их отдельных элементов с условными обозначениями и размерами:




Условные обозначения:


 - объемные буквы, в том числе световые (0,7 х 0,7 м);

 - объемные буквы, в том числе световые (0,7 х 2 м);

 - объемные буквы, в том числе световые (0,7 х 6 м);

 - модульная сетка (0,7 х 2,3 м);

 - крышная конструкция (0,5 х 6,5 м);

 - панель кронштейна без подложки (0,6 х 0,6 м);

 - светопрозрачная конструкция без подложки (0,45 х 0,3 м);

 - общая табличка (0,45 х 0,3 м);

 - адресная табличка (0,3 х 0,4 м).