

УТВЕРЖДАЮ
Заместитель начальника
Департамента градостроительства
Администрации города Вологды
по вопросам архитектуры
Д.И. Поздняков

(подпись) (расшифровка подписи)

« 26 » *Роздворе* 20 23 г.

ПАСПОРТ

фасада объекта капитального строительства

от « 23 » *мая* 20 *20* года № *6111*

Вологодская область, г. Вологда, ул. Козленская, д. 10

(адрес объекта)

Описание:

Наименование объекта капитального строительства: административное здание;

Год постройки объекта капитального строительства: 2008;

Этажность: 3.

Фотографии фактического состояния фасада с указанием даты (фототаблица)



03.02.2020 г.



03.02.2020 г.

Цветовое и объемно-планировочное решение фасадов

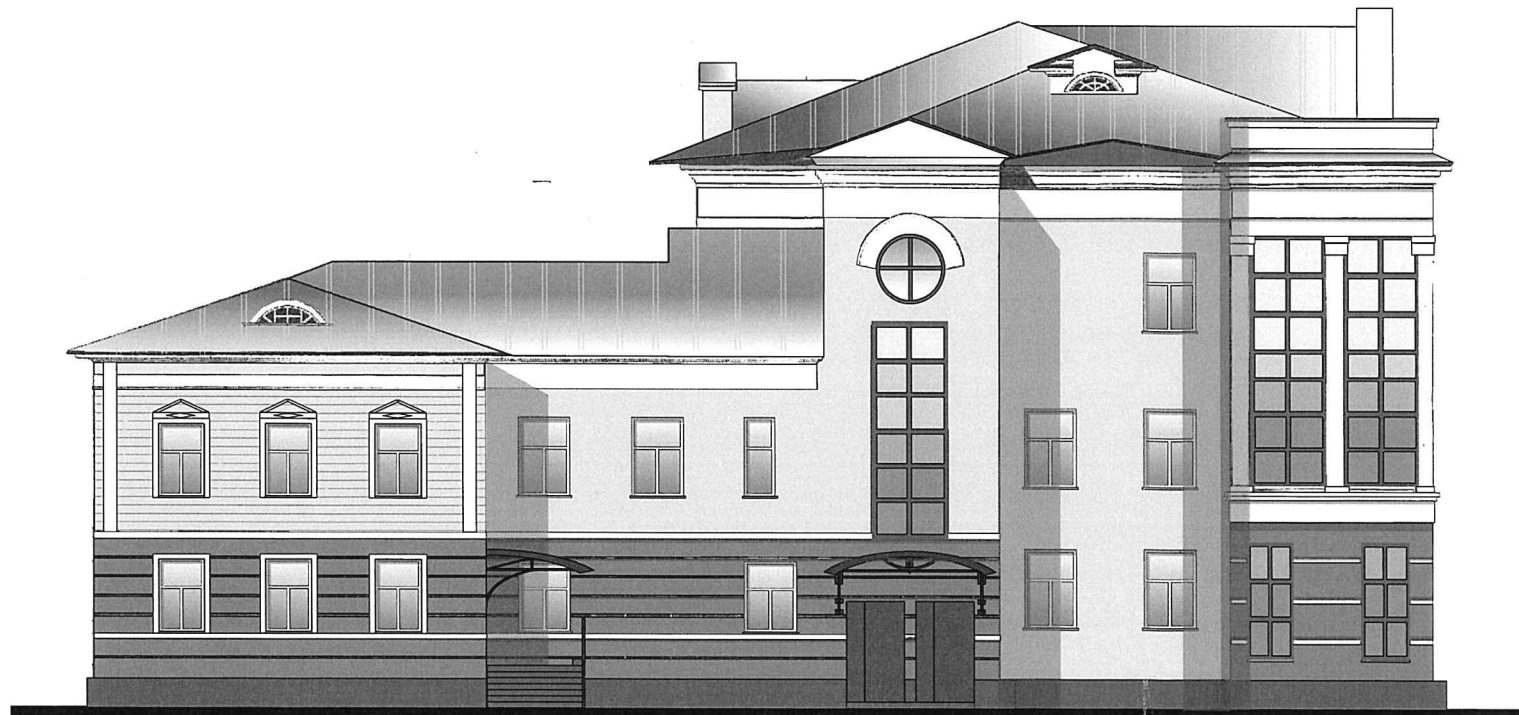


Таблица расколорки элементов с эталонами колеров

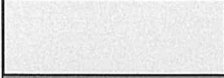

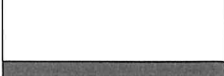


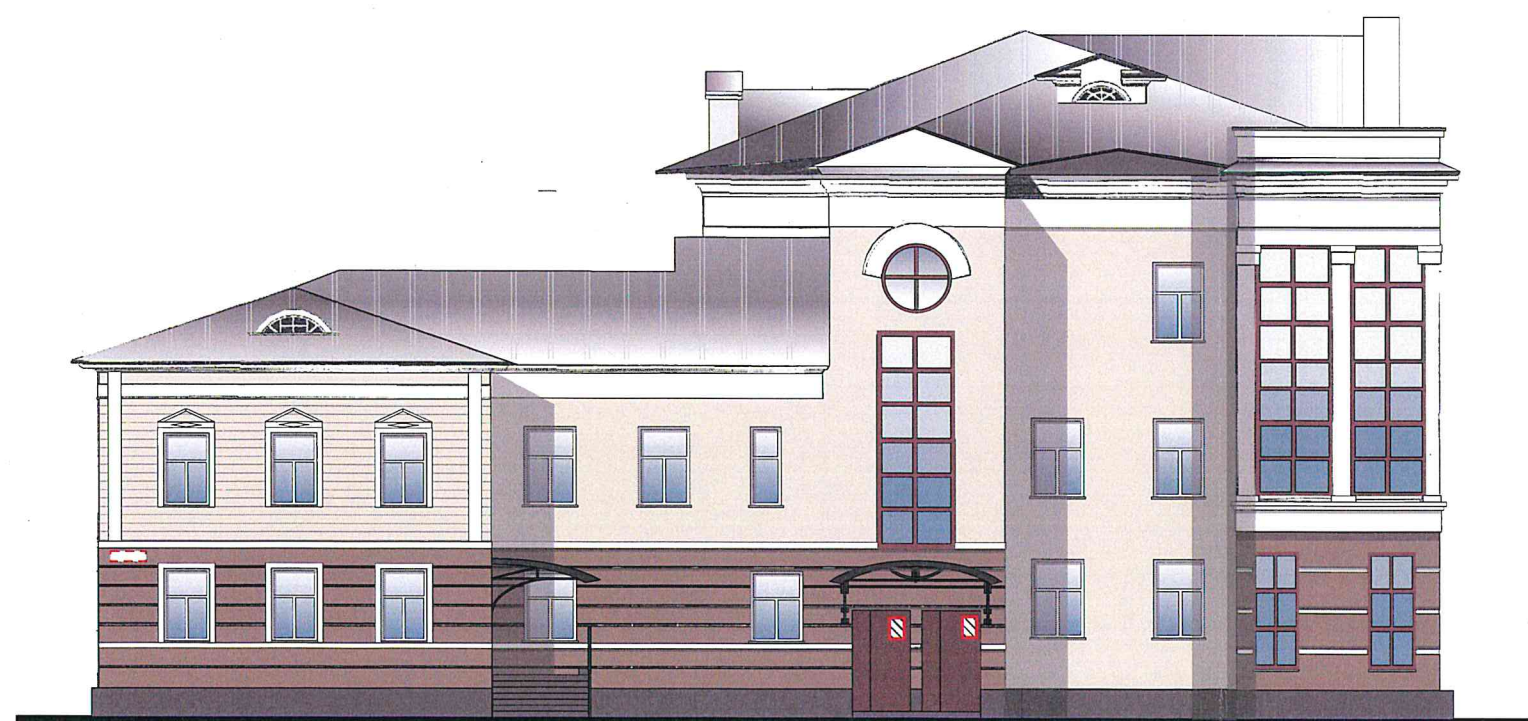





Колер	№ колер	Элементы фасада	Материалы, отделка
	RAL 1013	Стены	Штукатурка, покраска
	NCS-S5005-Y50R	Стены	Штукатурка, покраска
	белый	Окна	ПВХ
	коричневый	Окна	ПВХ
	серый	Цоколь	Цокольная плитка

Схема возможных мест размещения информационных конструкций (вывесок), информационных табличек, указателей и витрин, входных групп и их отдельных элементов с условными обозначениями и размерами:

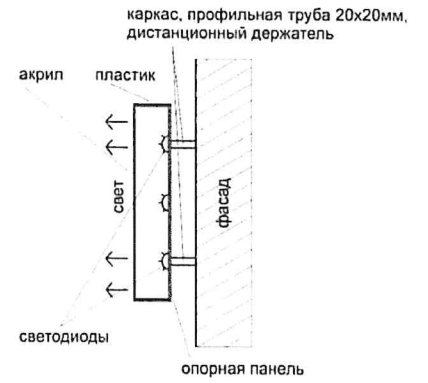



Условные обозначения:

-  - светопрозрачная конструкция без подложки (0,3 x 0,2 м);
-  - общая табличка (0,45 x 0,3 м);
-  - панель-кронштейна с подложкой (0,3 x 0,3 м);
-  - объемные буквы, в том числе световые (0,39 x 2,5 м) (согласно эскизного проекта);
-  - адресная табличка (0,4 x 0,67 м).

Примечание: 1. Площадь информационного поля вывески не должна превышать 0,7 кв.м;
 2. Вывеска не должна закрывать архитектурные и декоративные элементы фасада;
 3. Вывески на кронштейнах шириной не более 0,7 м и высоты 0,5 м.

Эскизный проект информационной конструкции



 - площадь информационного поля вывески 0,7 кв. м.

Фотопривязка информационной конструкции

