

УТВЕРЖДАЮ

Начальник Управления  
архитектуры  
Администрации города Вологды  
Д. И. Поздняков



(подпись) (расшифровка подписи)

« 03 » апрель 20 23 г.

ПАСПОРТ

фасада объекта капитального строительства  
от « 21 » июня 20 18 года № 365Н  
Вологодская обл., г. Вологда, ул. Северная, д. 3  
(адрес объекта)

Описание:

Наименование объекта капитального строительства: нежилое здание;

Год постройки объекта капитального строительства: 2008;

Этажность: 2.

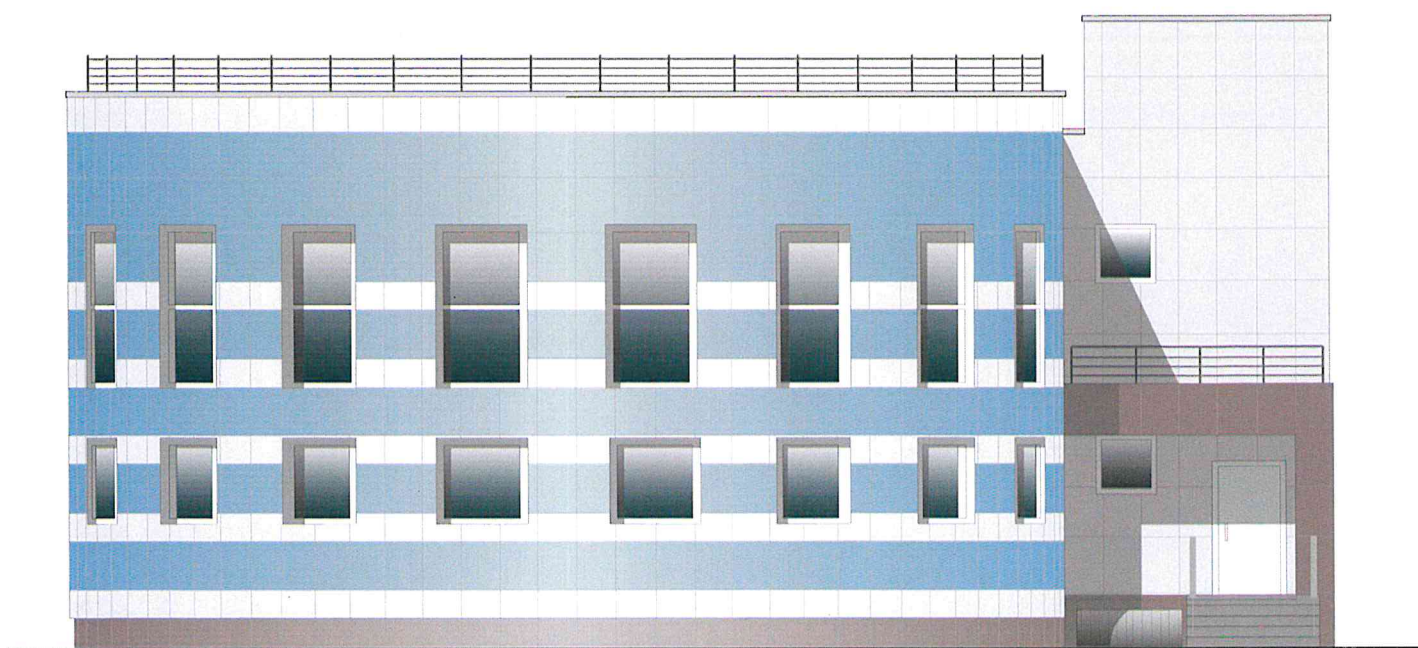
Фотографии фактического состояния фасада с указанием даты (фототаблица)



Фотографии фактического состояния фасада с указанием даты (фототаблица)



Цветовое и объемно-планировочное решение фасада



Цветовое и объемно-планировочное решение фасада

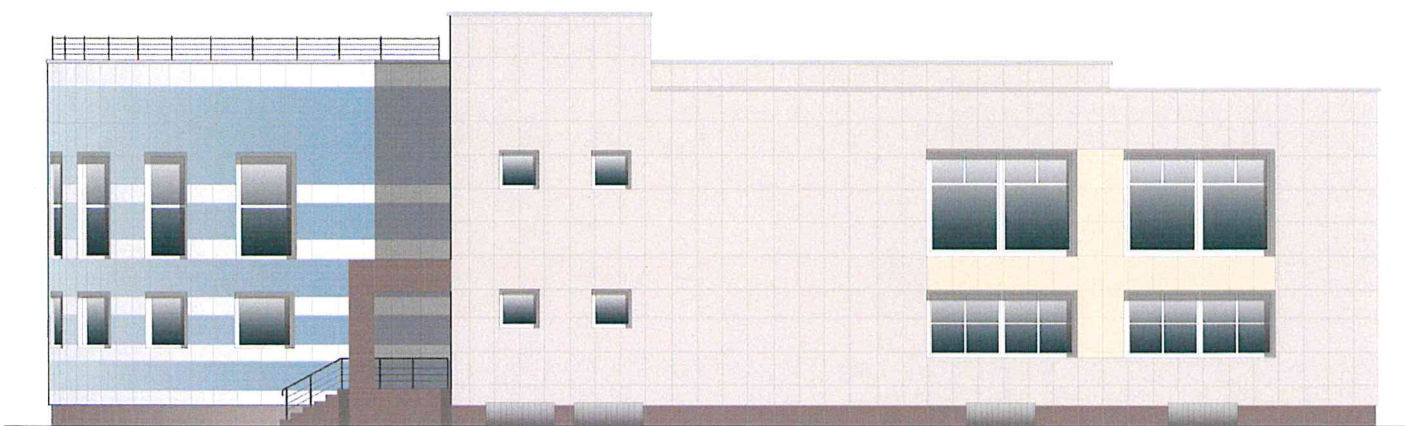
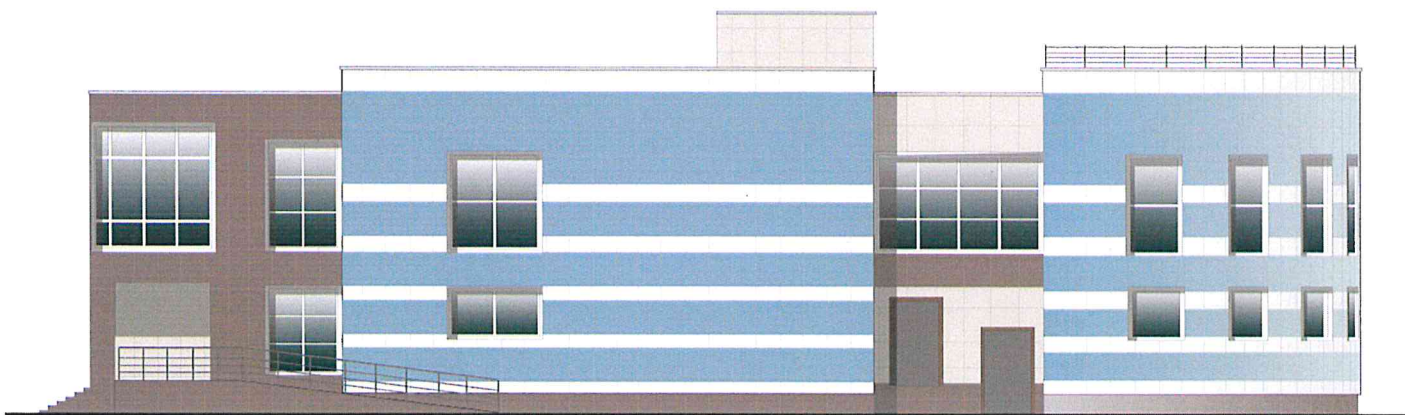
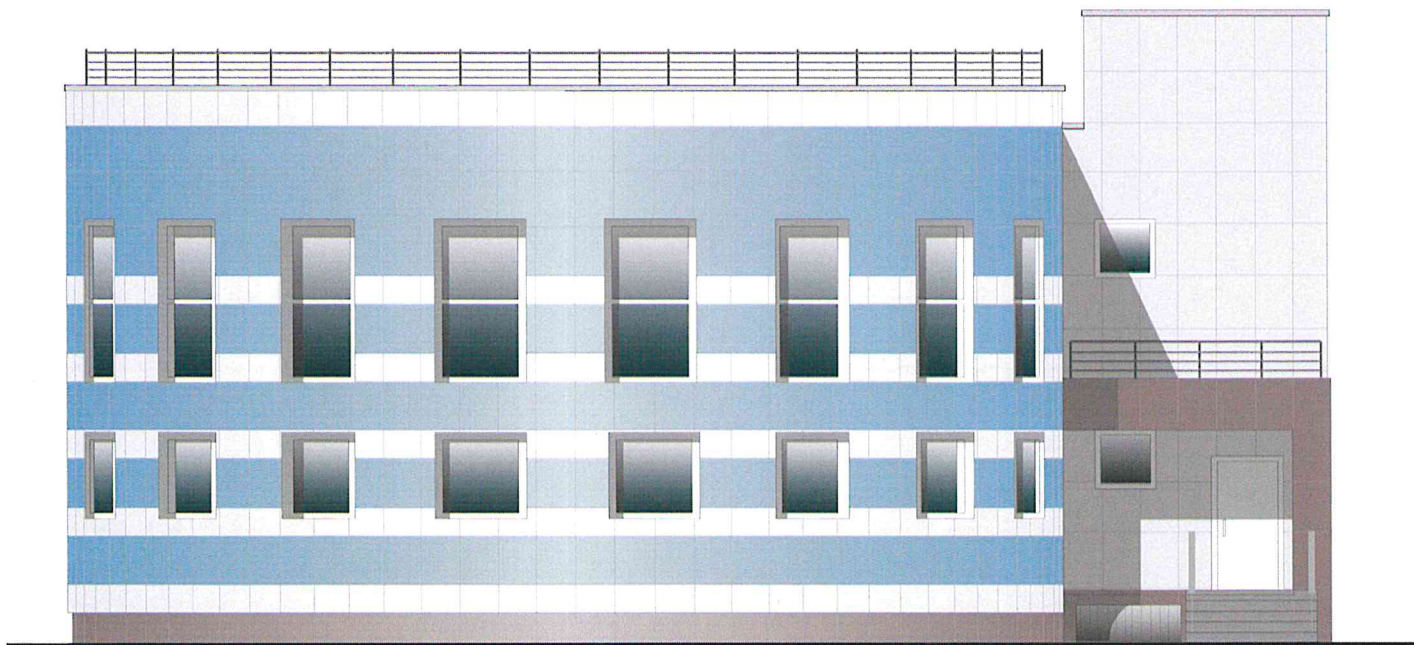
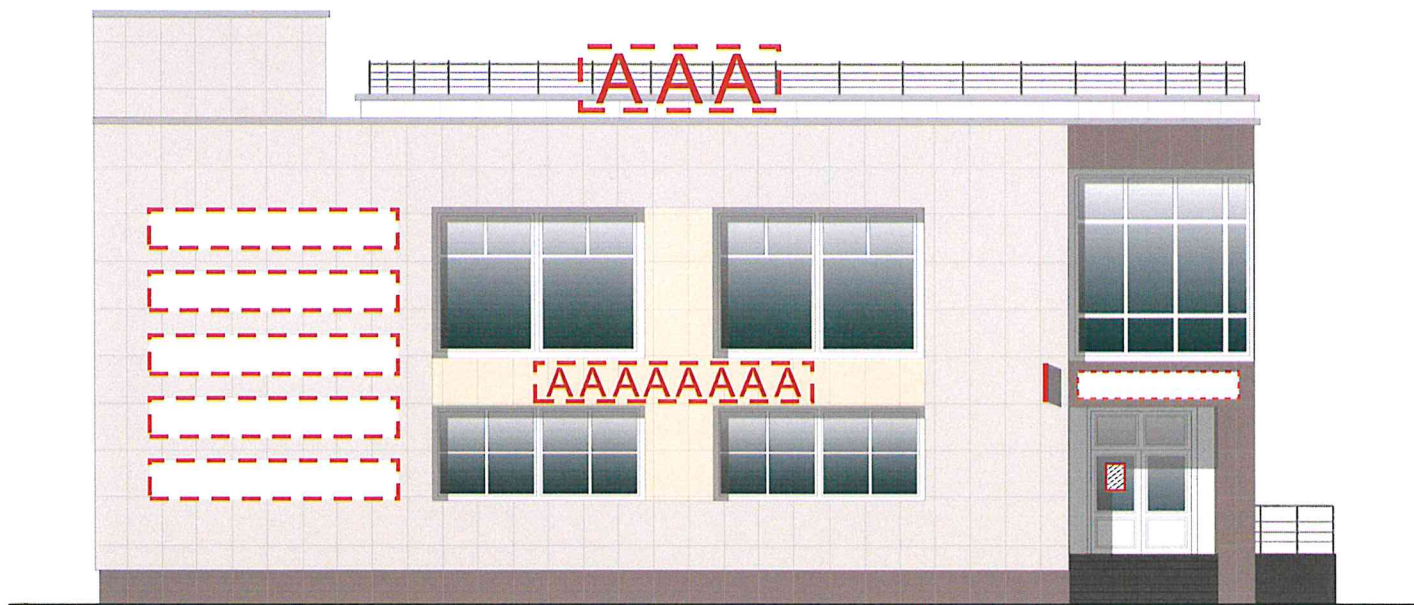


Таблица расколеровки элементов с эталонами колеров

Колер	№ колера	Элементы фасада	Материал, отделка
	КП 102	Стены	Облицовка фасадной системой «Краспан ВС(ВА)» с применением керамогранитной плитки
	КП 105	Стены	Облицовка фасадной системой «Краспан ВС(ВА)» с применением керамогранитной плитки
	КП 103	Стены	Облицовка фасадной системой «Краспан ВС(ВА)» с применением керамогранитной плитки
	КП 101	Стены	Облицовка фасадной системой «Краспан ВС(ВА)» с применением керамогранитной плитки
	белый	Окна, витражи	ПВХ
	КП 108	Покость	Облицовка фасадной системой «Краспан ВС(ВА)» с применением керамогранитной плитки

Номера колеров подобраны по альбому «Краспан».

Схема возможных мест размещения информационных конструкций (вывесок), информационных табличек, указателей и витрин, входных групп и их отдельных элементов с условными обозначениями и размерами:



Условные обозначения:



- светопрозрачная конструкция без подложки (0,3 x 0,2 м);



- вывеска с подложкой (0,5 x 1,5 м);



- панель кронштейна с подложкой (0,7 x 0,7 м);



- крышная конструкция (0,5 x 1,5 м);

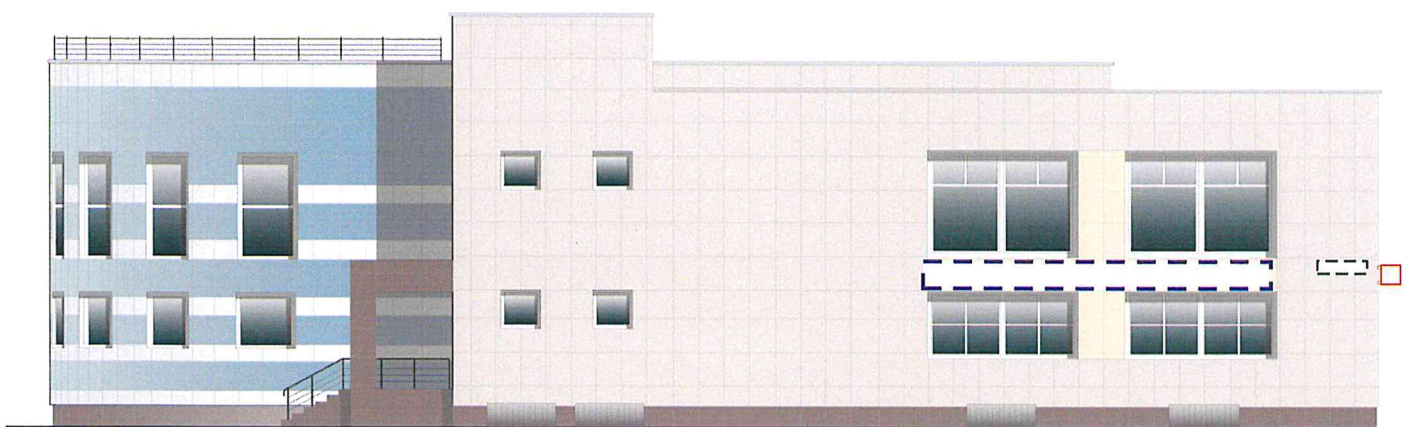
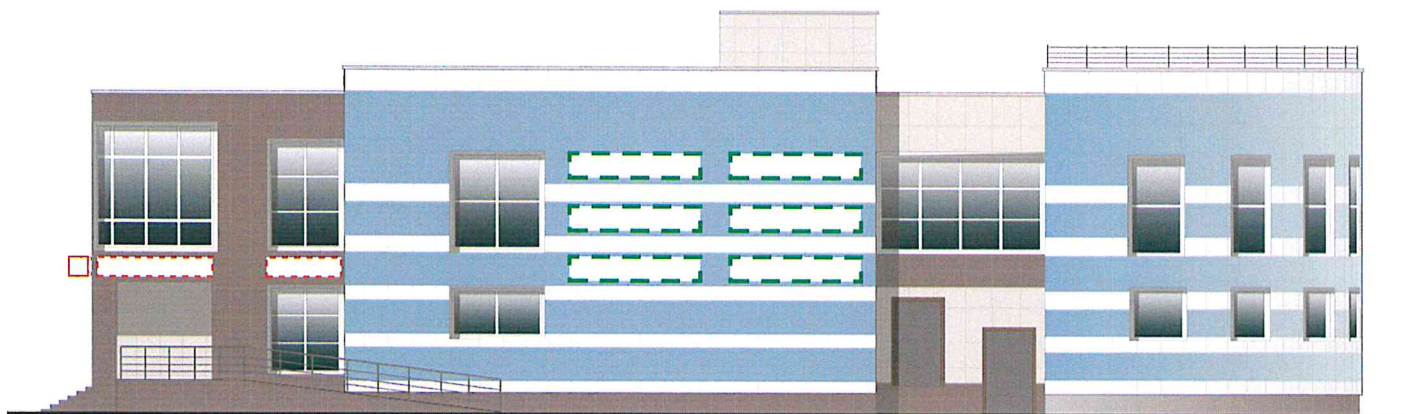


- объемные буквы, в том числе световые (0,7 x 3,0 м);





- вывеска с подложкой (0,7 x 2,0 м).

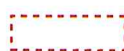
Схема возможных мест размещения информационных конструкций (вывесок), информационных табличек, указателей и витрин, входных групп и их отдельных элементов с условными обозначениями и размерами:

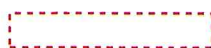



Условные обозначения:


 - панель кронштейна с подложкой (0,7 x 0,7 м);

 - адресная табличка (0,3 x 0,4 м);

 - вывеска с подложкой (0,5 x 1,0 м);

 - вывеска с подложкой (0,5 x 1,5 м);

 - вывеска с подложкой (0,7 x 2,0 м);

 - вывеска с подложкой (0,7 x 4,0 м).