


УТВЕРЖДАЮ
заместитель начальника
Департамента градостроительства
Администрации города Вологды
по вопросам архитектуры


Д.И. Поздняков
(подпись) (расшифровка подписи)

«01» февраля 2023 г.

ПАСПОРТ

фасада объекта капитального строительства

от «01» февраля 2023 года № 103311

Вологодская обл., г. Вологда, с. Молочное, ул. Шмидта, д. 11

(адрес объекта)

Описание:

Наименование объекта капитального строительства: многоквартирный дом;

Год постройки объекта капитального строительства: 1991;

Этажность: 5.

Фотографии фактического состояния фасада с указанием даты (фототаблица)



23.01.2023 г.



23.01.2023 г.

Фотографии фактического состояния фасада с указанием даты (фототаблица)



23.01.2023 г.







23.01.2023 г.

Цветовое и объемно-планировочное решение фасада



Таблица расколеровки элементов с эталонами колеров

Колер	№ колер	Элементы фасада	Материалы, отделка
	RAL - 9002	Стены	Силикатный кирпич
	RAL - 8001	Стены	Керамический кирпич
	белый	Окна	ПВХ
	RAL - 8017	Цоколь	Керамическая плитка

Примечание:

Остекление оконных проемов и балконов принято по единому образцу.

Цветовое и объемно-планировочное решение фасада

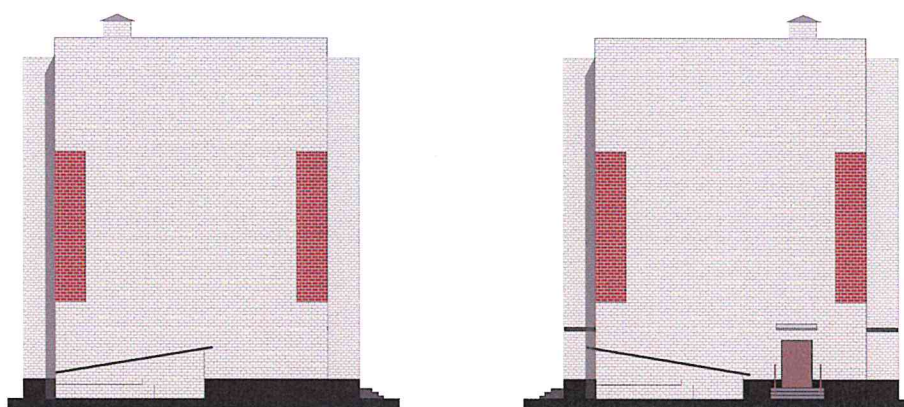




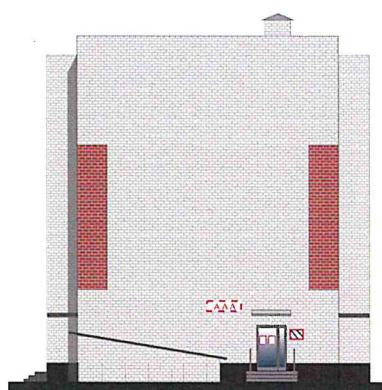
Таблица расколеровки элементов с эталонами колеров

Колер	№ колер	Элементы фасада	Материалы, отделка
	RAL - 9002	Стены	Силикатный кирпич
	RAL - 8001	Стены	Керамический кирпич
	белый	Окна	ПВХ
	RAL - 8017	Цоколь	Керамическая плитка


Примечание:


Остекление оконных проемов и балконов принято по единому образцу.

Схема возможных мест размещения информационных конструкций (вывесок), информационных табличек, указателей и витрин, входных групп и отдельных элементов с условными обозначениями и размерами:



Условные обозначения:

 - адресная табличка (0,3 x 0,4 м);

 - световой короб (0,5 x 1,5 м);

 - общая табличка (0,4 x 0,5 м);

 - светопрозрачная конструкция с подложкой (0,5 x 0,3 м).