



УТВЕРЖДАЮ
заместитель начальника
Департамента градостроительства
Администрации города Вологды
по вопросам архитектуры

Д.И. Поздняков

(подпись) (расшифровка подписи)

«08» февраля 2023 г.

ПАСПОРТ

фасада объекта капитального строительства

от «08» февраля 2023 года № 1034н

Вологодская обл., г. Вологда, ул. Михаила Поповича, д. 206

(адрес объекта)

Описание:

Наименование объекта капитального строительства: многоквартирный дом;

Год постройки объекта капитального строительства: 1976;

Этажность: 5.

Фотографии фактического состояния фасада с указанием даты (фототаблица)



06.02.2023 г.



06.02.2023г.

Фотографии фактического состояния фасада с указанием даты (фототаблица)



06.02.2023 г.



06.02.2023 г.

Цветовое и объемно-планировочное решение фасада

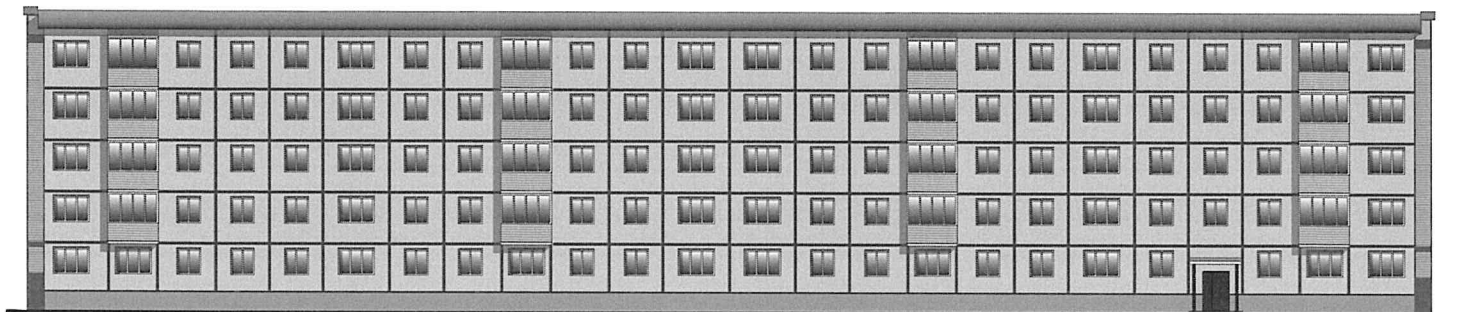
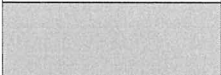
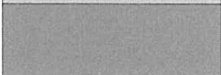





Таблица расколеровки элементов с эталонами колеров

Колер	№ колер	Элементы фасада	Материалы, отделка
	RAL - 7047	Стены	Панель, мозаика
	RAL - 7037	Цоколь	Штукатурка, покраска
	белый	Окна	ПВХ
	RAL - 7001	Стены	Сайдинг
	RAL - 4004	Стены	Сайдинг

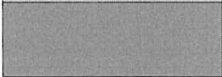
Примечание:

Остекление оконных проемов и балконов принято по единому образцу.

Цветовое и объемно-планировочное решение фасада



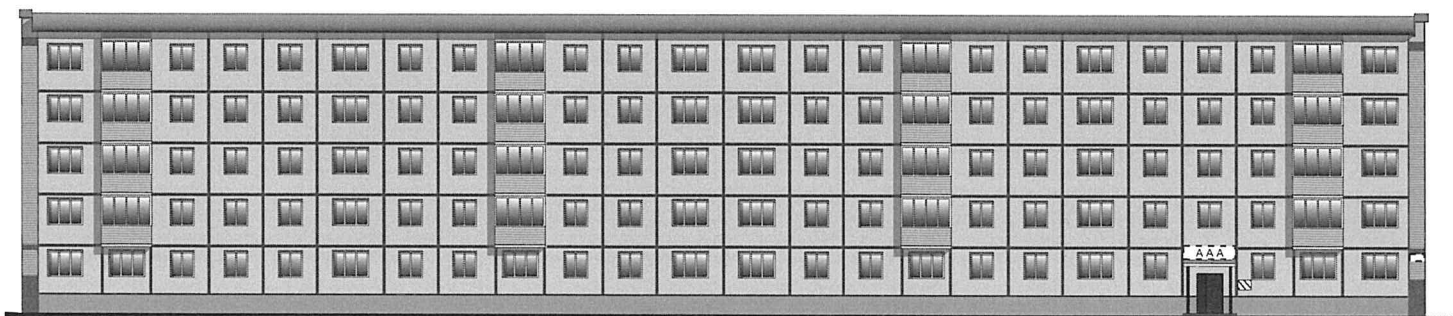
Таблица расколеровки элементов с эталонами колеров

Колер	№ колер	Элементы фасада	Материалы, отделка
	RAL - 7047	Стены	Панель, мозаика
	RAL - 7037	Цоколь	Штукатурка, покраска
	белый	Окна	ПВХ
	RAL - 7001	Стены	Сайдинг
	RAL - 4004	Стены	Сайдинг


Примечание:

Остекление оконных проемов и балконов принято по единому образцу.

Схема возможных мест размещения информационных конструкций (вывесок), информационных табличек, указателей и витрин, входных групп и отдельных элементов с условными обозначениями и размерами:



Условные обозначения:

 - адресная табличка (0,3 x 0,4 м);

 - вывеска с подложкой (0,5 x 2,6 м);

 - общая табличка (0,4 x 0,5 м).