

УТВЕРЖДАЮ
заместитель начальника
Департамента градостроительства
Администрации города Вологды
по вопросам архитектуры
Д.И. Поздняков



(подпись) (расшифровка подписи)

« 22 » декабря 20 21 г.

ПАСПОРТ

фасада объекта капитального строительства

от « 22 » декабря 20 21 года № 10224

Вологодская обл., г. Вологда, ул. Ленинградская, д. 113

(адрес объекта)

Описание:

Наименование объекта капитального строительства: многоквартирный дом;

Год постройки объекта капитального строительства: 1999;

Этажность: 10.

Фотографии фактического состояния фасада с указанием даты (фототаблица)



05.12.2022 г.



05.12.2022 г.



05.12.2022 г.

Цветовое и объемно-планировочное решение фасада

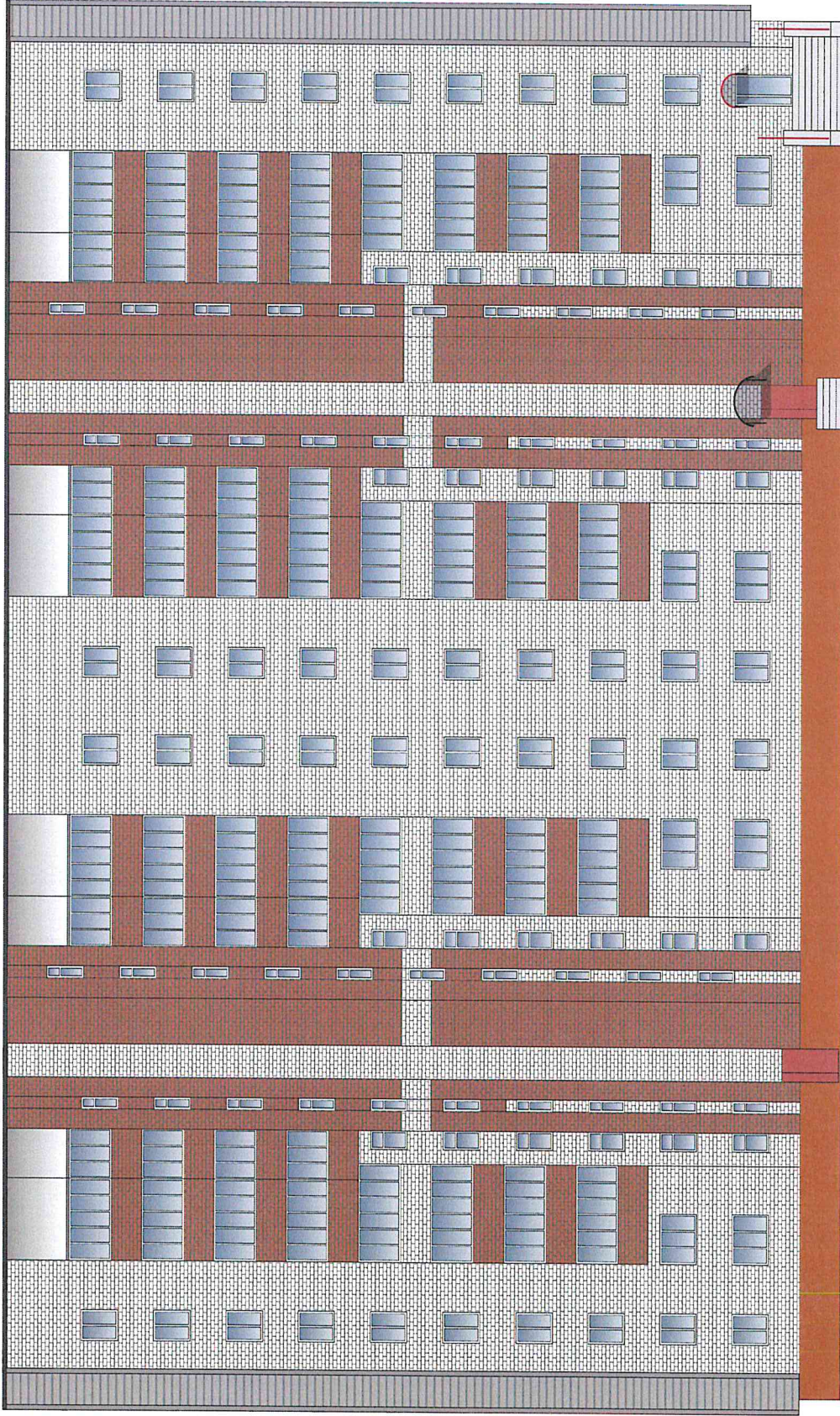
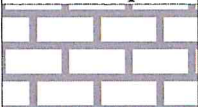

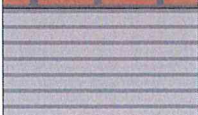


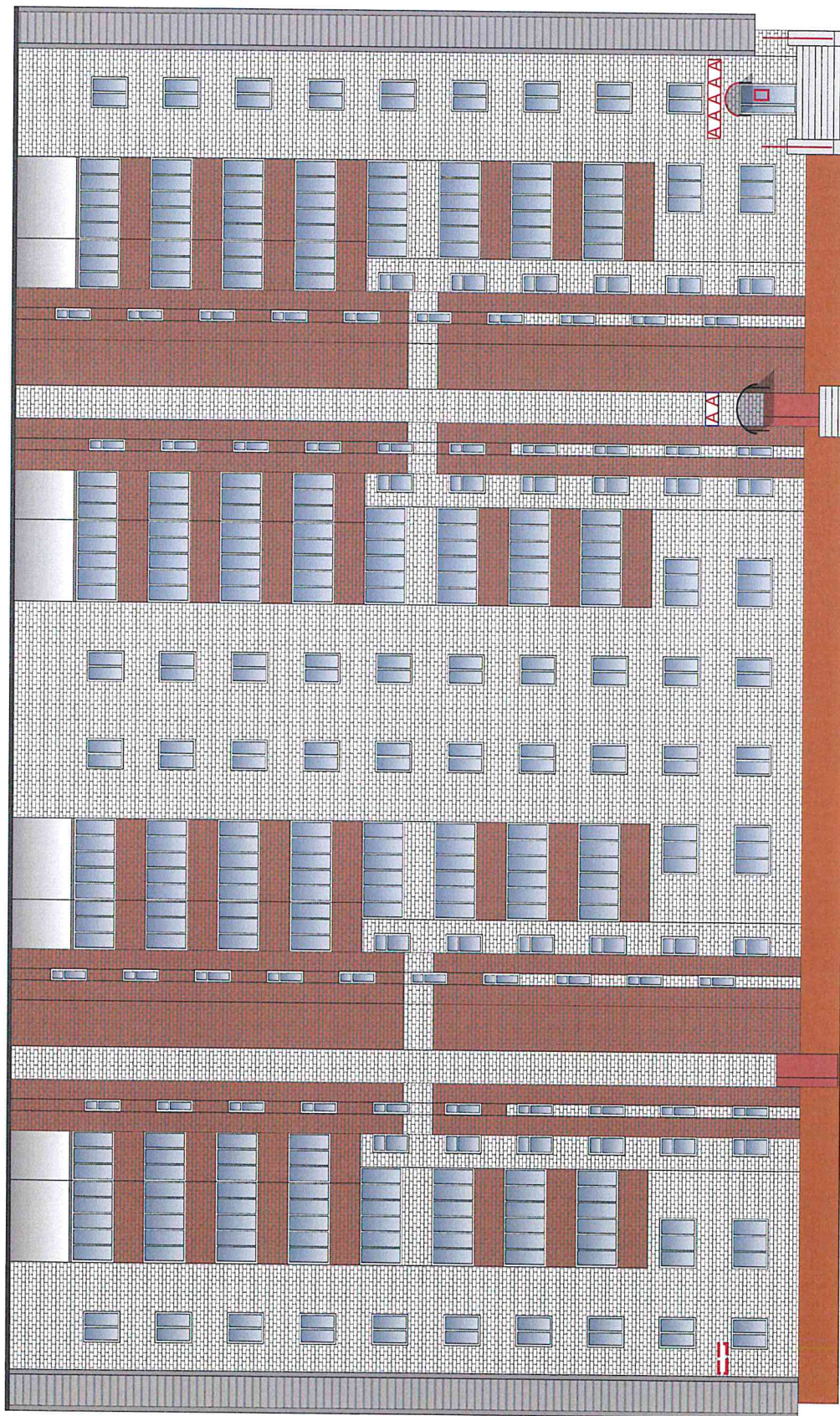


Таблица расколеровки элементов с эталонами колеров

Колер	№ колера	Элементы фасада	Материал, отделка
	Белый	Стены	Кирпич
	Красный	Стены	Кирпич
	L500	Стены	Сайдинг
	Белый	Окна, двери	ПВХ
	S31	Цоколь	Штукатурка, краска

Примечание: колер по каталогу Tikkurila RAL Classic

Схема возможных мест размещения информационных конструкций (вывесок), информационных табличек, указателей и витрин, входных групп и их отдельных элементов с условными обозначениями и размерами:



Условные обозначения:

- - светопрозрачная конструкция без подложки (0,5 x 0,4 м);
- AAAA - объемные буквы, в том числе световые (0,7 x 1 м);
- AAAA - объемные буквы, в том числе световые (0,7 x 3,5 м);
- - адресная табличка (0,3 x 0,4 м).