

УТВЕРЖДАЮ
Исполняющий обязанности начальника
Департамента архитектуры и градостроительства
Администрации города Вологды
И.Ю. Судинов



(подпись) (расшифровка подписи)
«14» февраля 2018 г.

ПАСПОРТ

фасада объекта капитального строительства
от «09» апреля 2018 года № 335н

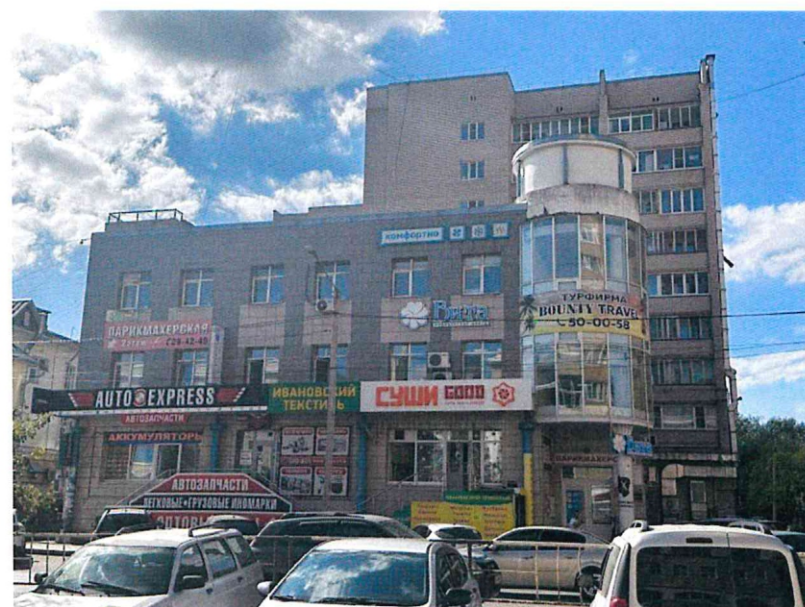
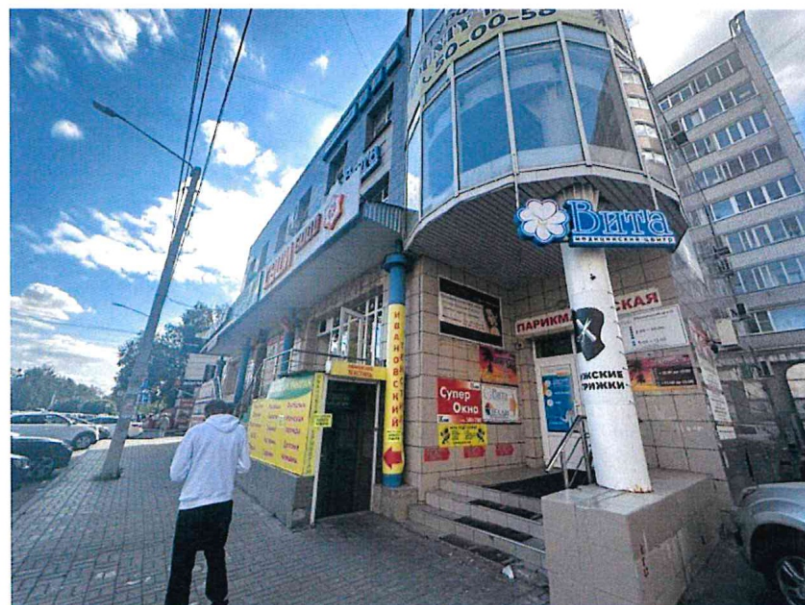
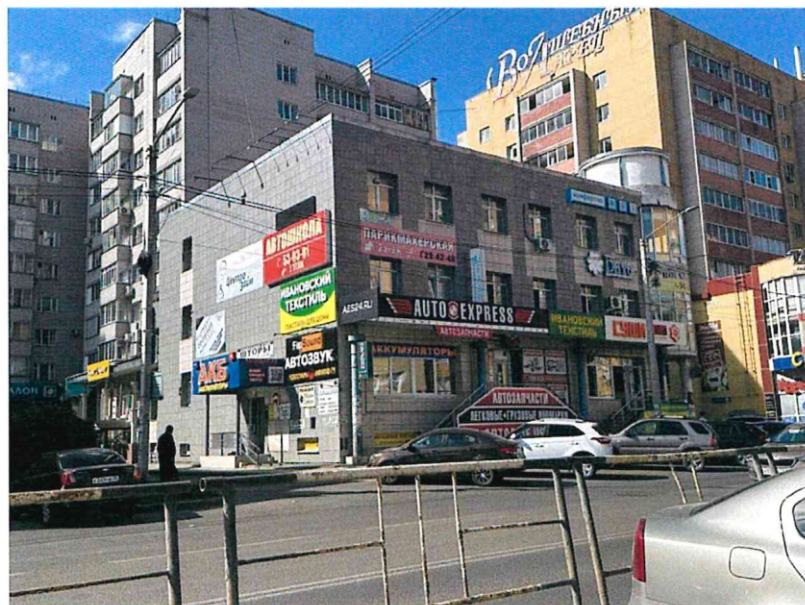
Вологодская область, г. Вологда, ул. Ленинградская, д. 136
(адрес объекта)

Описание:

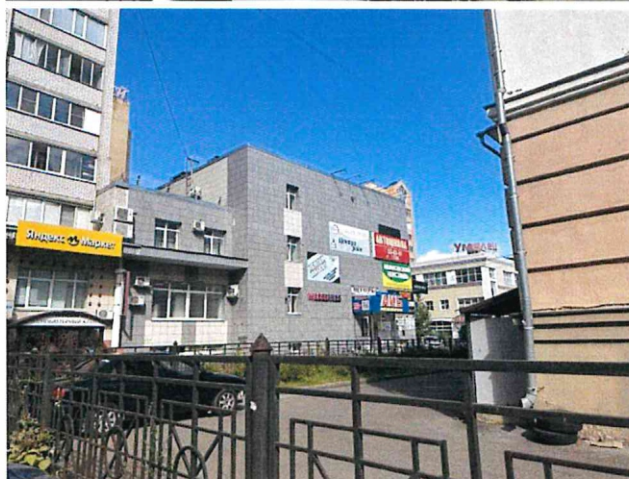
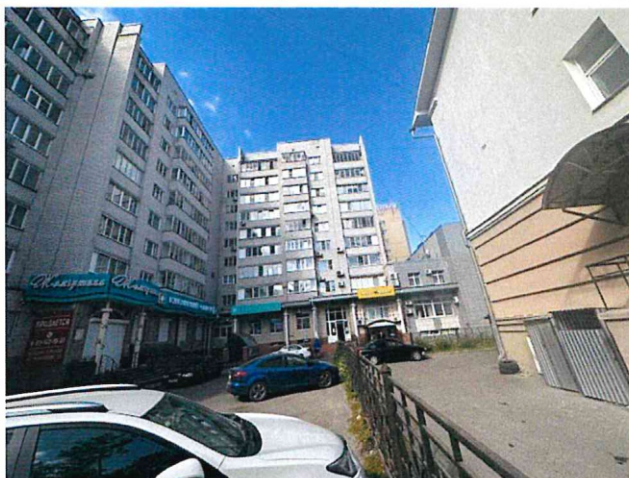
Наименование объекта капитального строительства: жилой дом со встроенно-пристроенными со встроенно-пристроенными помещениями под магазины и офисы;

Год постройки объекта капитального строительства: 2007;

Этажность: 9-этажный дом, встроенно-пристроенные помещения под магазины и офисы - 3 этажа и подвал.



06.09.2023 г.



06.09.2023 г.

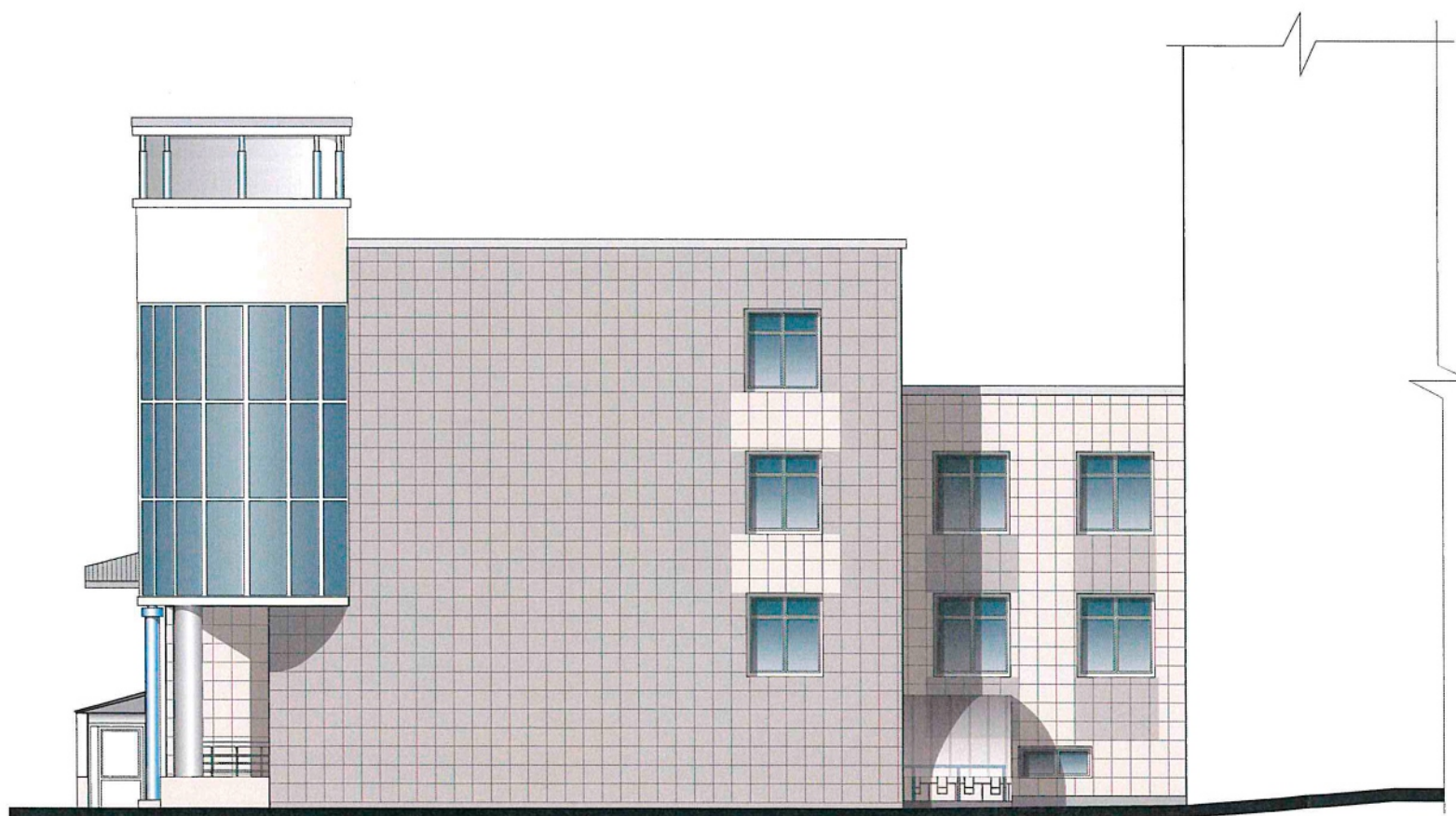
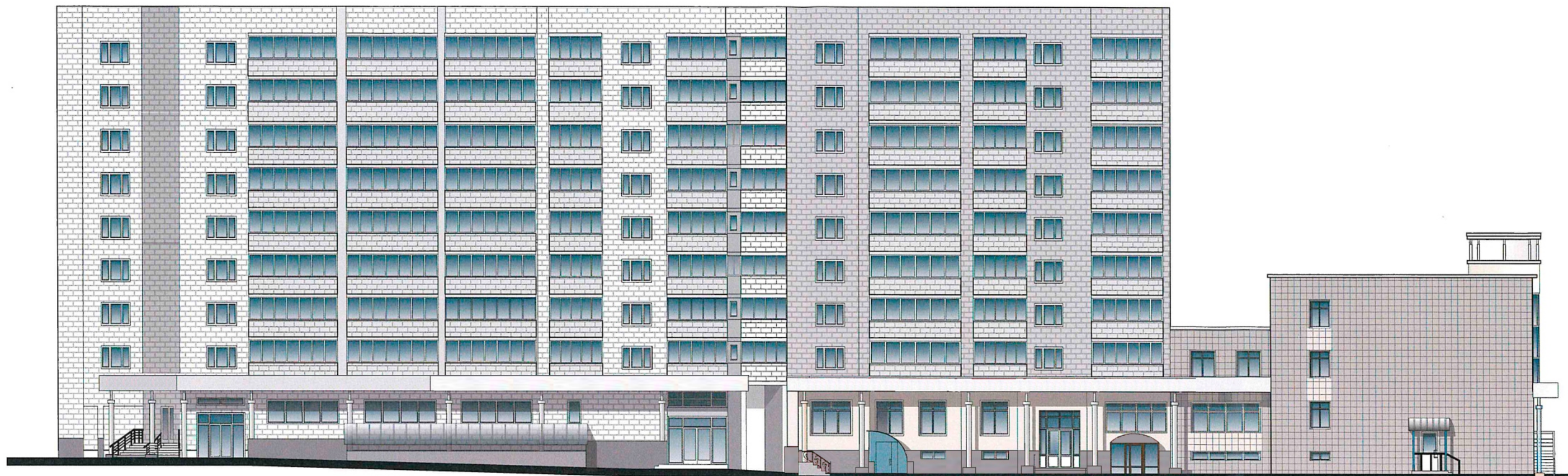
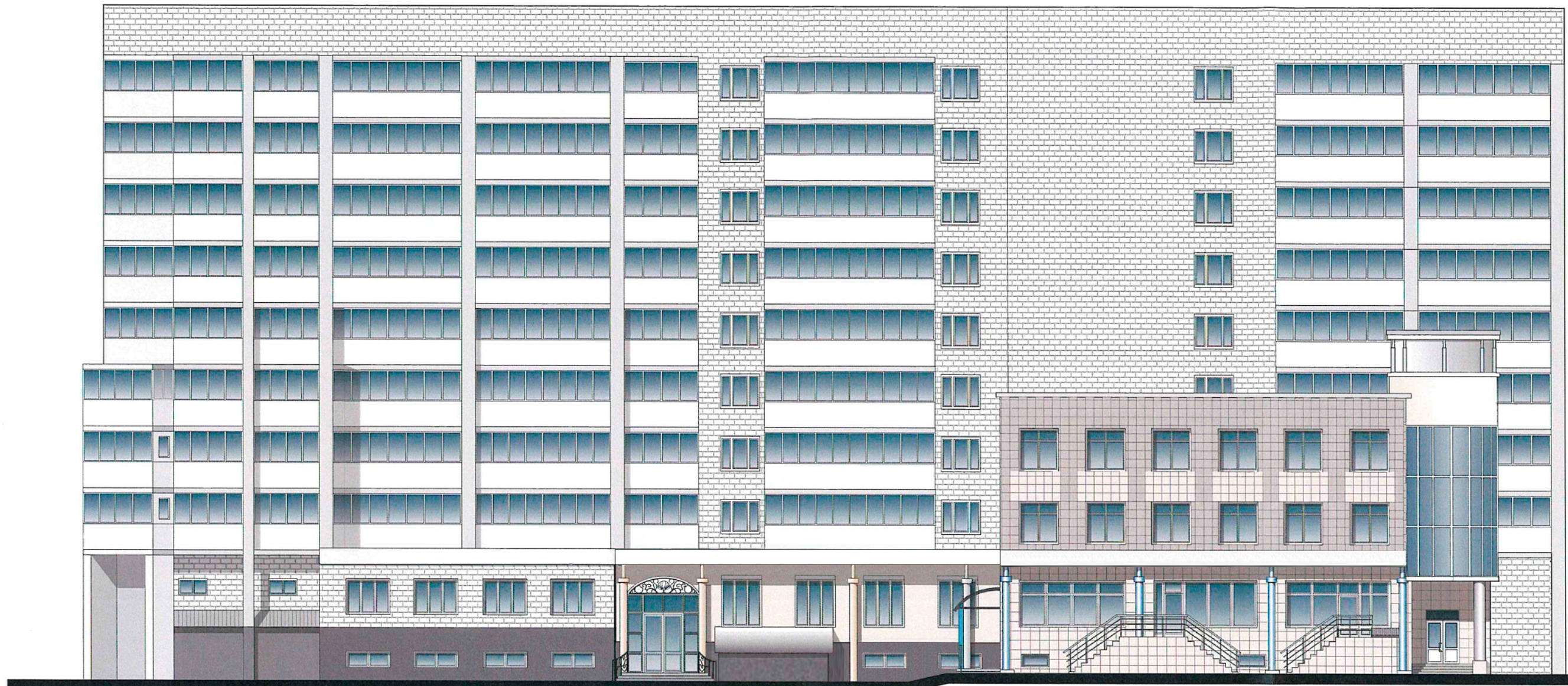
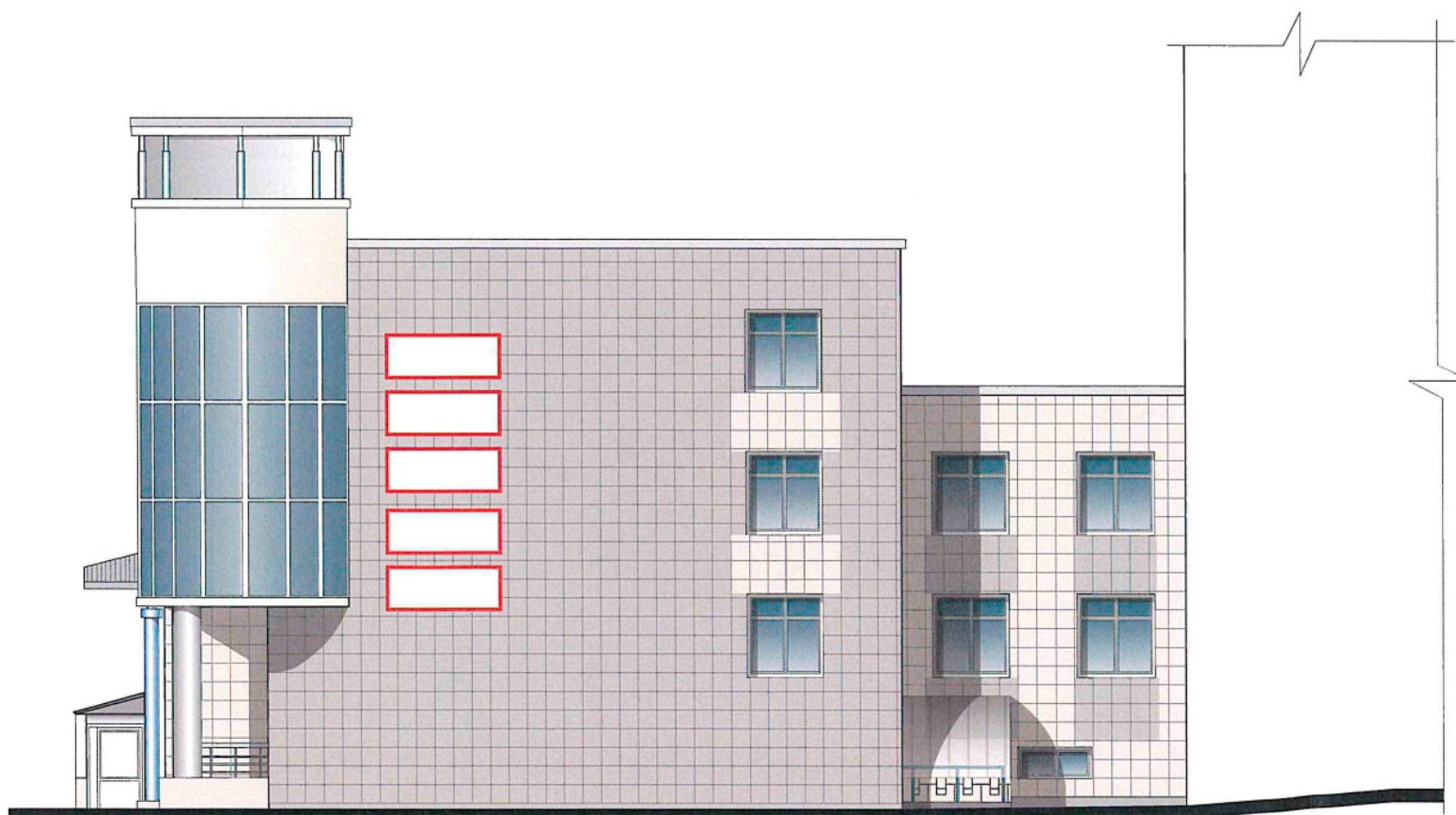






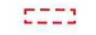


Таблица расколеровки элементов с эталонами колеров

Колер	№ колера	Элементы фасада	Материал, отделка
	Белый	Металлические колонны	Масляная краска ГОСТ 10503-71 за 2 раза
	5024	Металлические колонны, декор. элементы	Масляная краска ГОСТ 10503-71 за 2 раза
	1014	Цоколь	Навесной вентилируемый фасад «Краспан»
	7044	Цоколь	Навесной вентилируемый фасад «Краспан»
	9001	Ограждения	Навесной вентилируемый фасад «Краспан»
	Серый	Цоколь	Штукатурка, покраска
	Белый	Двери, окна	ПВХ





Условные обозначения:

-  - модульная сетка (0,7 x 2 м);
-  -
 - объемные буквы, в том числе световые, без подложки (0,7 x 2 м);
-  - объемные буквы, в том числе световые, без подложки (0,7 x 6 м);
-  - панель кронштейна с подложкой (0,7 x 0,7 м);
-  - адресная табличка (0,3 x 0,4 м).
-  - светопрозрачная конструкция без подложки (0,7 x 0,6 м);
-  - общая табличка (0,8 x 0,5 м);

