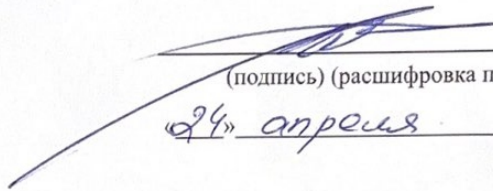


УТВЕРЖДАЮ
Начальник Управления
архитектуры
Администрации города Вологды
Д.И. Поздняков


(подпись) (расшифровка подписи)

«24» апреля 2024 г.

ПАСПОРТ

фасада объекта капитального строительства
от «29» сентября 2018 года № 413н
Вологодская обл., г. Вологда, пр. Победы, д. 21
(адрес объекта)

Описание:

Наименование объекта капитального строительства: здание магазина;

Год постройки объекта капитального строительства: -;

Этажность: 2.

Фотографии фактического состояния фасада с указанием даты (фототаблица)



Цветовое и объемно-планировочное решение фасадов

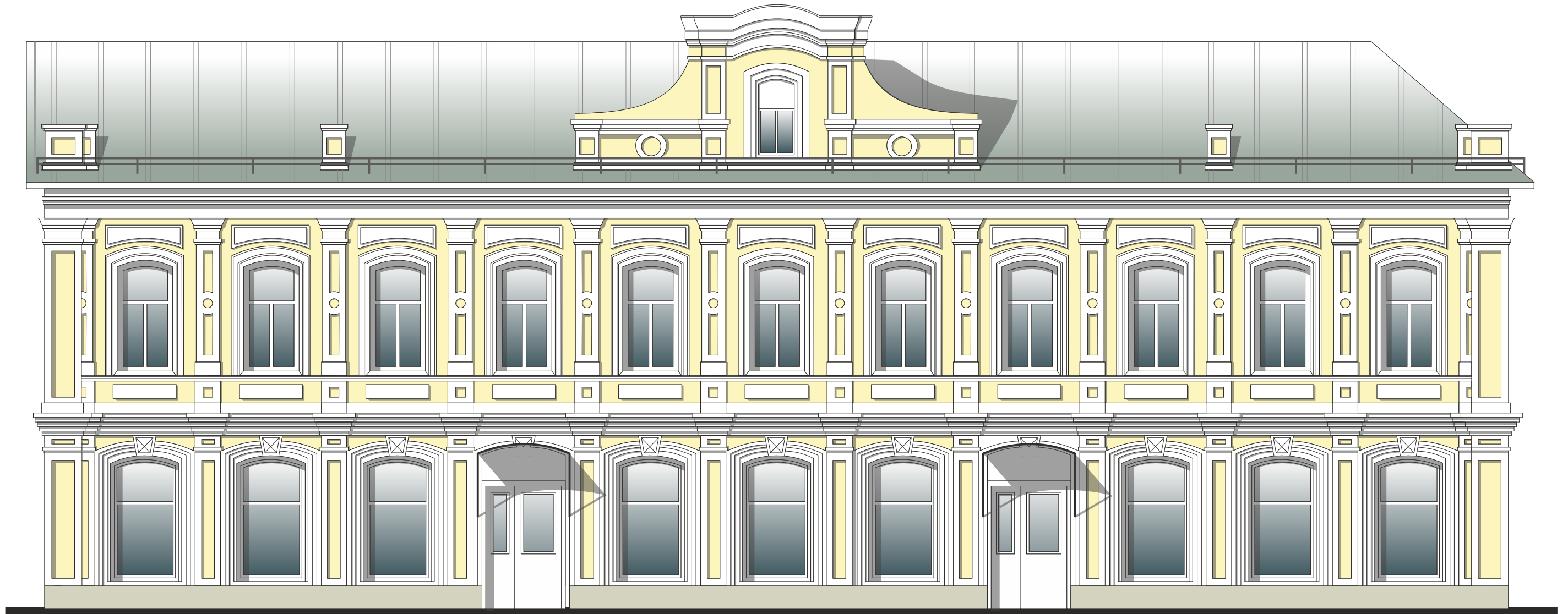






Таблица раскolorовки элементов с эталонами колеров

Колер	№ колер	Элементы фасада	Материалы, отделка
	X055	Стены	Кирпич, штукатурка, окраска
	Белый	Стены	Кирпич, штукатурка, окраска
	G104	Цоколь	Штукатурка, окраска
	Белый	Окна, витражи,	Дерево, покраска

Колер по каталогу Tikkurila Monicolor Nova 2024

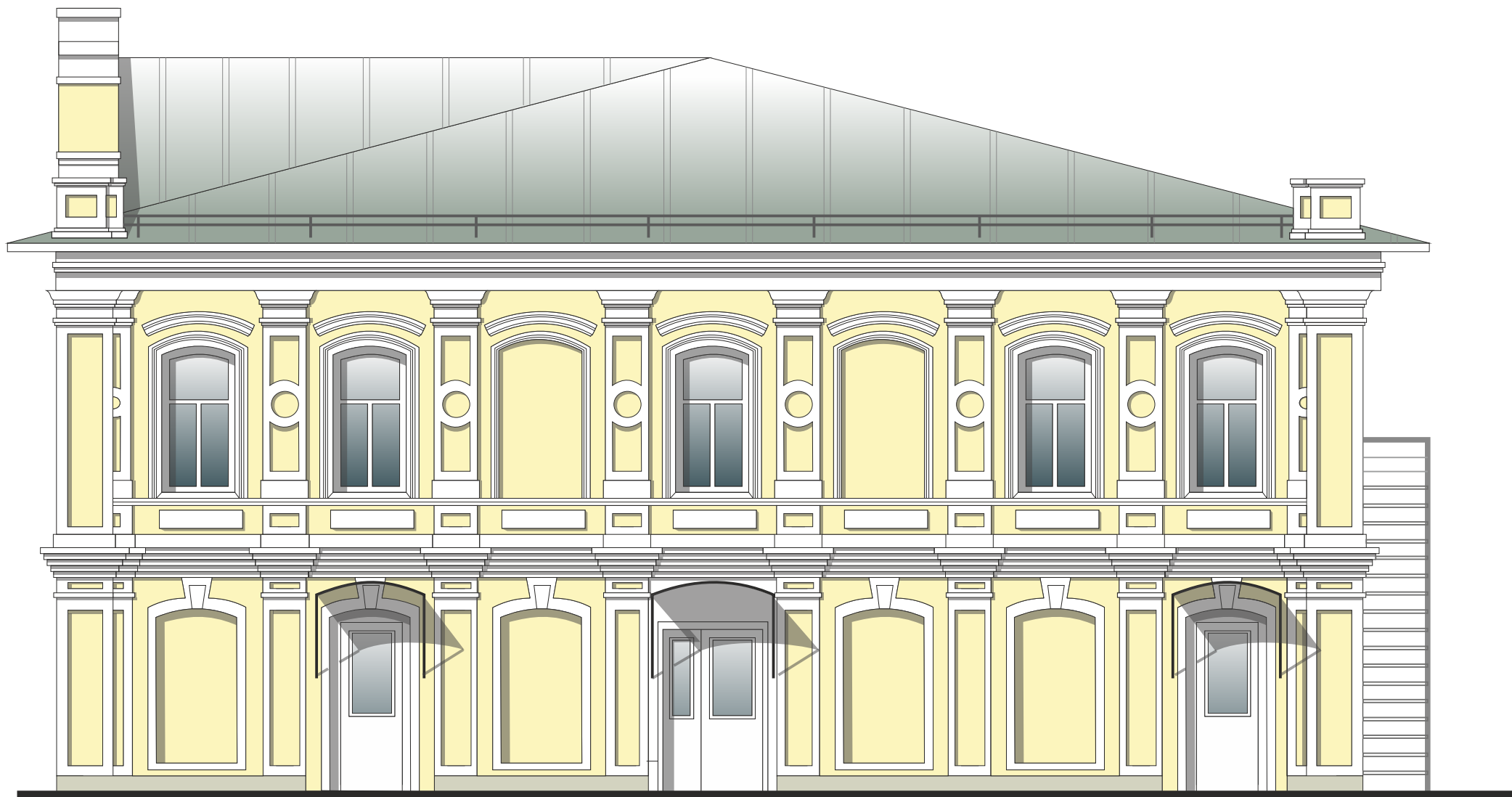
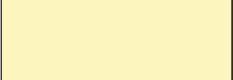





Таблица расколеровки элементов с эталонами колеров

Колер	№ колер	Элементы фасада	Материалы, отделка
	X055	Стены	Кирпич, штукатурка, окраска
	Белый	Стены	Кирпич, штукатурка, окраска
	G104	Цоколь	Штукатурка, окраска
	Белый	Окна, витражи,	Дерево, покраска

Колер по каталогу Tikkurila Monicolor Nova 2024

Схема возможных мест размещения информационных конструкций (вывесок), информационных табличек, указателей и витрин, входных групп и их отдельных элементов с условными обозначениями и размерами:



Условные обозначения:

- AAA - объемные буквы, в том числе световые, без подложки (0,3 x 1,0 м);
- адресная табличка (0,3 x 0,4 м).
- светопрозрачная конструкция без подложки (0,3 x 0,4 м);

Схема возможных мест размещения информационных конструкций (вывесок), информационных табличек, указателей и витрин, входных групп и их отдельных элементов с условными обозначениями и размерами:



Условные обозначения:

- AAA - объемные буквы, в том числе световые, без подложки (0,3 x 1,0 м);
- адресная табличка (0,3 x 0,4 м).
- светопрозрачная конструкция без подложки (0,3 x 0,4 м);
- панель кронштейн с подложкой (0,3 x 0,3 м);