

УТВЕРЖДАЮ

Начальник Управления  
архитектуры  
Администрации города Вологды  
Д.И. Поздняков



Для  
(подпись) (расшифровка подписи)

« 26 » \**август*\* \*20*23* г.

ПАСПОРТ

фасада объекта капитального строительства  
от « 15 » *сентября* 20 *16* года № *227Н*  
Вологодская область, г. Вологда, ул. Ленина, д. 16  
(адрес объекта)

Описание:

Наименование объекта капитального строительства: административное здание;

Год постройки объекта капитального строительства: 1916;

Этажность: 2.

Фотографии фактического состояния фасада с указанием даты (фототаблица)



03.11.2022 г.



03.11.2022 г.

Цветовое и объемно-планировочное решение фасадов





Таблица расколеровки элементов с эталонами колеров

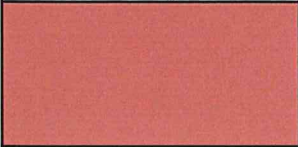


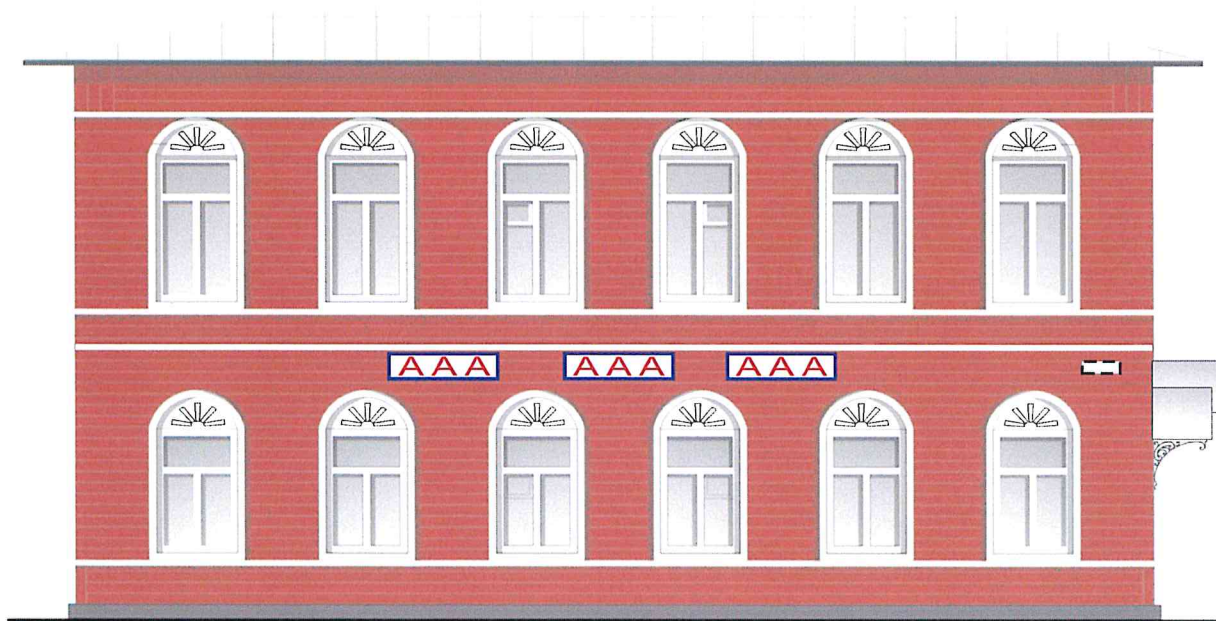
| Колер   | № колера | Элементы фасада                    | Материал, отделка       |
|---|----------|------------------------------------|-------------------------|
|  | № 4857   | Стена                              | Дерево, покраска        |
|  | № 5000   | Окно, наличник,<br>козырек, поясок | Дерево, покраска        |
|  | № 4990   | Цоколь                             | Штукатурка,<br>покраска |
|  | № 4989   | Дверь                              | Металл, покраска        |

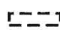
Схема возможных мест размещения информационных конструкций (вывесок), информационных табличек, указателей и витрин, входных групп и их отдельных элементов с условными обозначениями и размерами:



Условные обозначения:

**AAA** - объемные буквы, в том числе световые (0,5 x 1,3 м);

 - общая табличка (0,5 x 0,4 м);

 - адресная табличка (0,3 x 0,4 м).