

УТВЕРЖДАЮ

Начальник Управления  
архитектуры  
Администрации города Вологды  
Д. И. Поздняков

  
(подпись) (расшифровка подписи)

« 23 » августа 2024 г.



ПАСПОРТ

фасада объекта капитального строительства

от «24» октября 2018 года № 427н

Вологодская область, г. Вологда, ул. Ленинградская, д. 97Б

(адрес объекта)

Описание:

Наименование объекта капитального строительства: торговый центр;

Год постройки объекта капитального строительства: 2010 г;

Этажность: 4.

Фотографии фактического состояния фасада с указанием даты (фототаблица)

Фасад по ул. Ленинградской

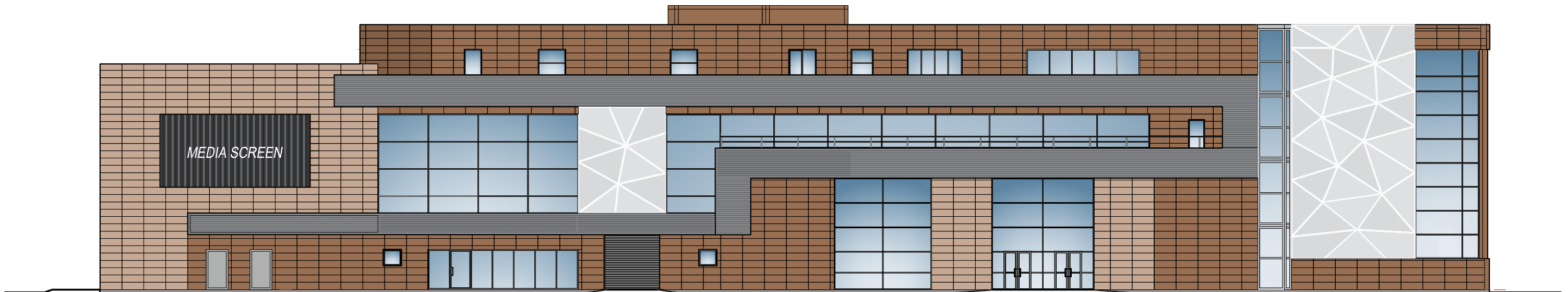


Фасад по Окружному шоссе.



Цветовое и объемно-планировочное решение фасадов:

Фасад по ул. Ленинградской



Фасад со стороны Окружного шоссе

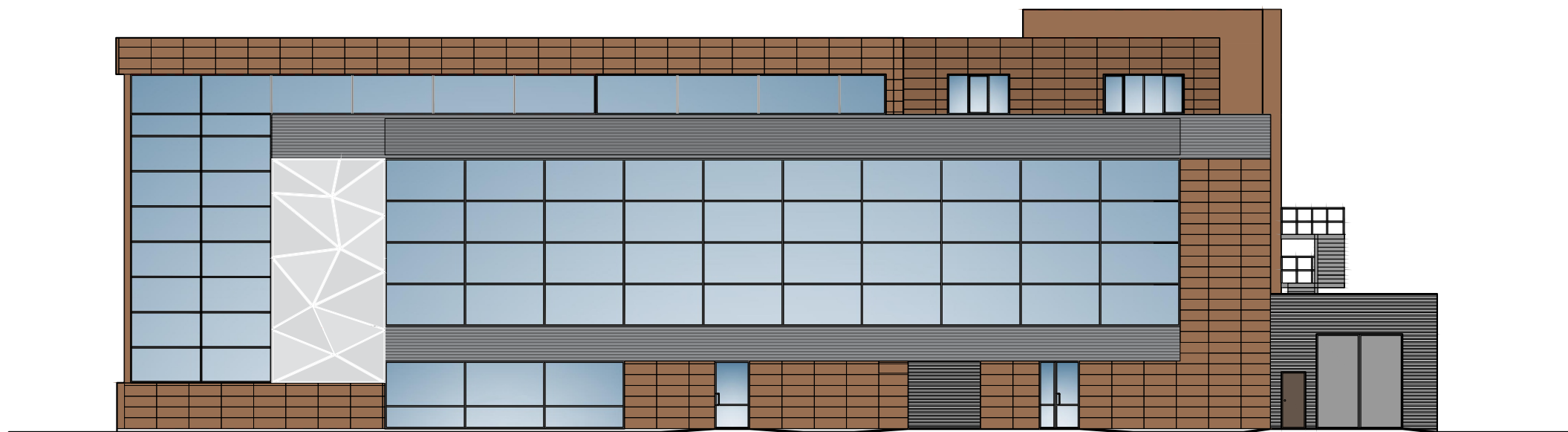
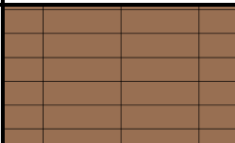
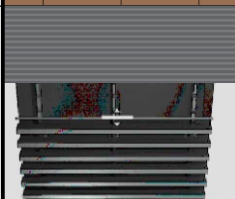
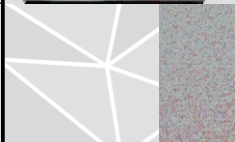
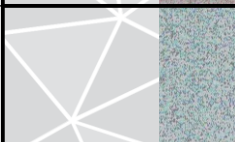
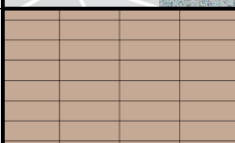


Таблица расколеровки элементов с эталонами колеров:

№ п.п.	Фасад	Элемент фасада	Вид отделки	Колер	Примечание
1	Все фасады	Стены	АКП на подсистеме		АлумST-BA0206 или аналог
2	Все фасады	Стены /балкон	Ламели фасадные		Ламели фасадные ALU LAM Quattro 60 RAL 8019 Grey brown
3	Все фасады	Стены	АКП на подсистеме		АлумST-RAL 9006 серебро матовое или аналог
4	Все фасады	Стены	АКП на подсистеме		АлумST-RAL 9022 искрящееся серебро или аналог
5	Все фасады	Стены	АКП на подсистеме		АлумST-RAL DESIGN 060 70 40 или аналог

\* Отделку дворового фасада принять аналогичной.

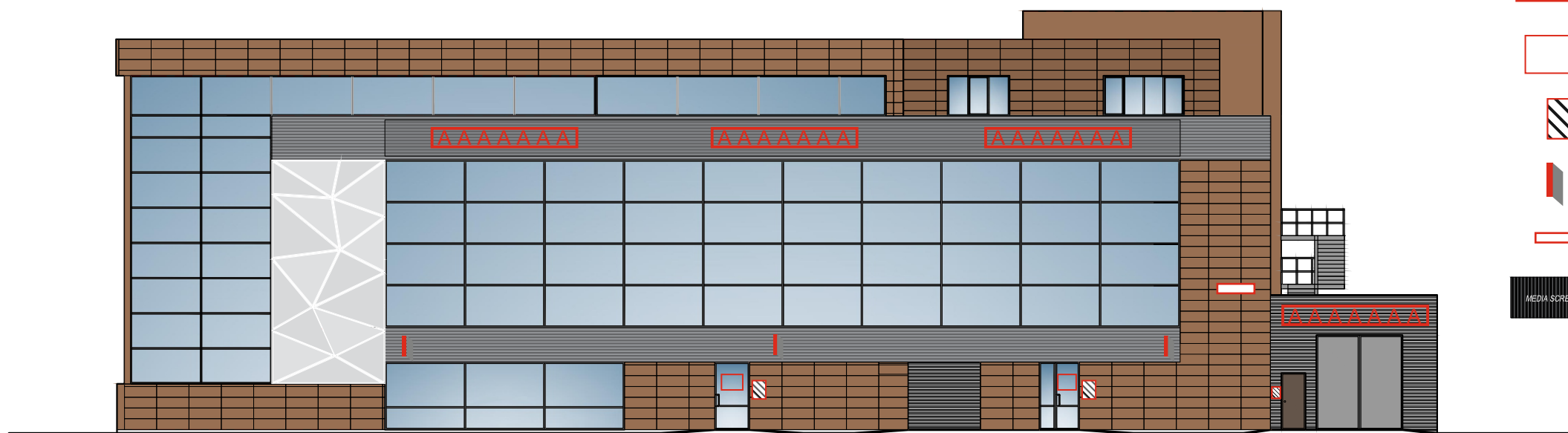
Схема мест размещения информационных конструкций (вывесок), информационных табличек, указателей и витрин, входных групп и их отдельных элементов

Места и типы размещения информационных конструкций:







Фасад по ул. Ленинградской



Фасад со стороны Окружного шоссе



Условные обозначения:

-  - объемные буквы, в том числе световые, без подложки (0,7 x 5 м)
-  - светопрозрачная конструкция без подложки (0,3 x 0,4 м)
-  - общая табличка (0,8 x 0,5 м)
-  - панель кронштейн с подложкой (0,7 x 0,7 м)
-  - адресная табличка (0,3 x 1,2 м)
-  - видеоскрэн (площадь  $\leq 10$  кв. м, но не должна превышать размеры фасада здания. Цвет не регламентируется. Запрещается использование звукового сопровождения.)

\*размещение на данных фасадах кондиционеров запрещено