

УТВЕРЖДАЮ

Начальник Управления
архитектуры
Администрации города Вологды

Д.И. Поздняков

(подпись) (расшифровка подписи)

« 18 » *май* * * Россия 20*23* г.

ПАСПОРТ

фасада объекта капитального строительства

от «09» апреля 2018 года № 336н

Вологодская область, г. Вологда, ул. Ленинградская, 40

(адрес объекта)

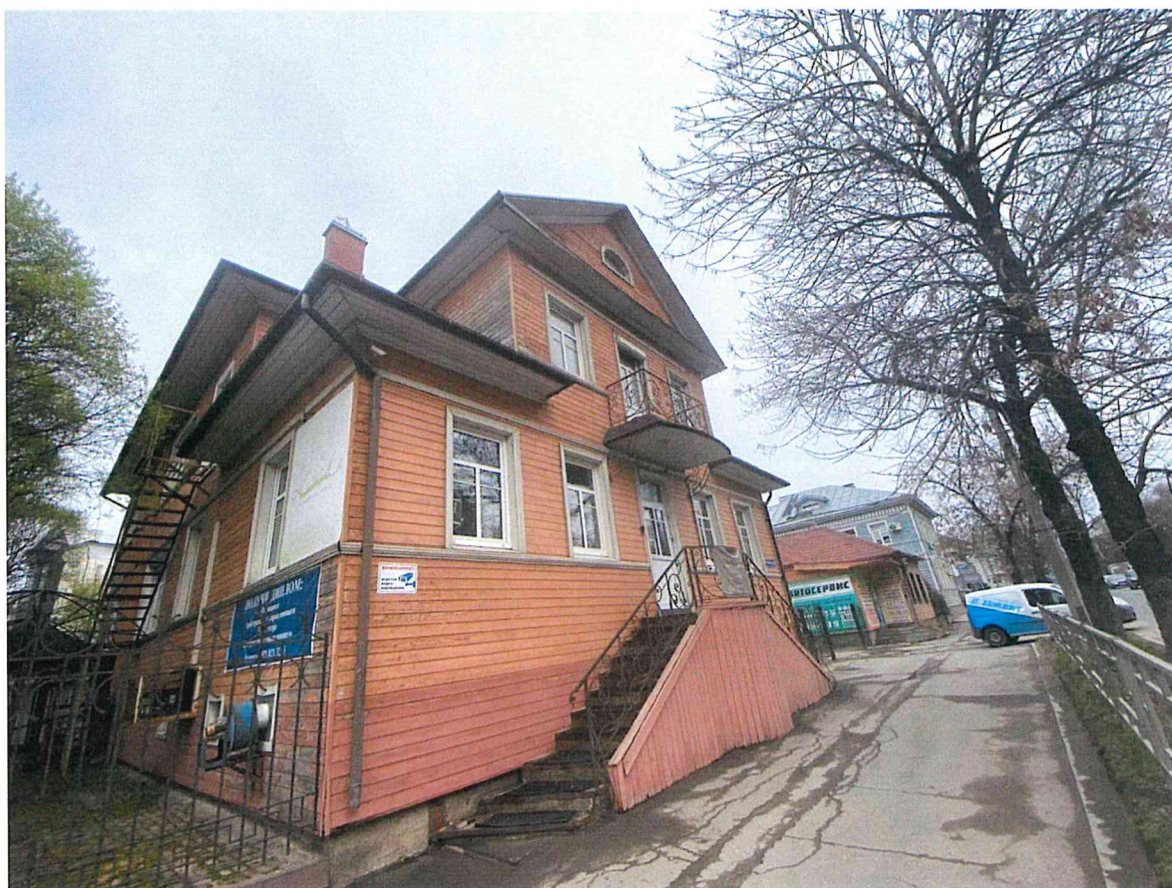
Описание:

Наименование объекта капитального строительства: административное здание

Год постройки объекта капитального строительства: 2005

Этажность: 2 этажа с мансардой и цокольным этажом

Фотографии фактического состояния фасада с указанием даты (фототаблица)



28.04.2023



28.04.2023

Цветовое и объемно-планировочное решение фасадов

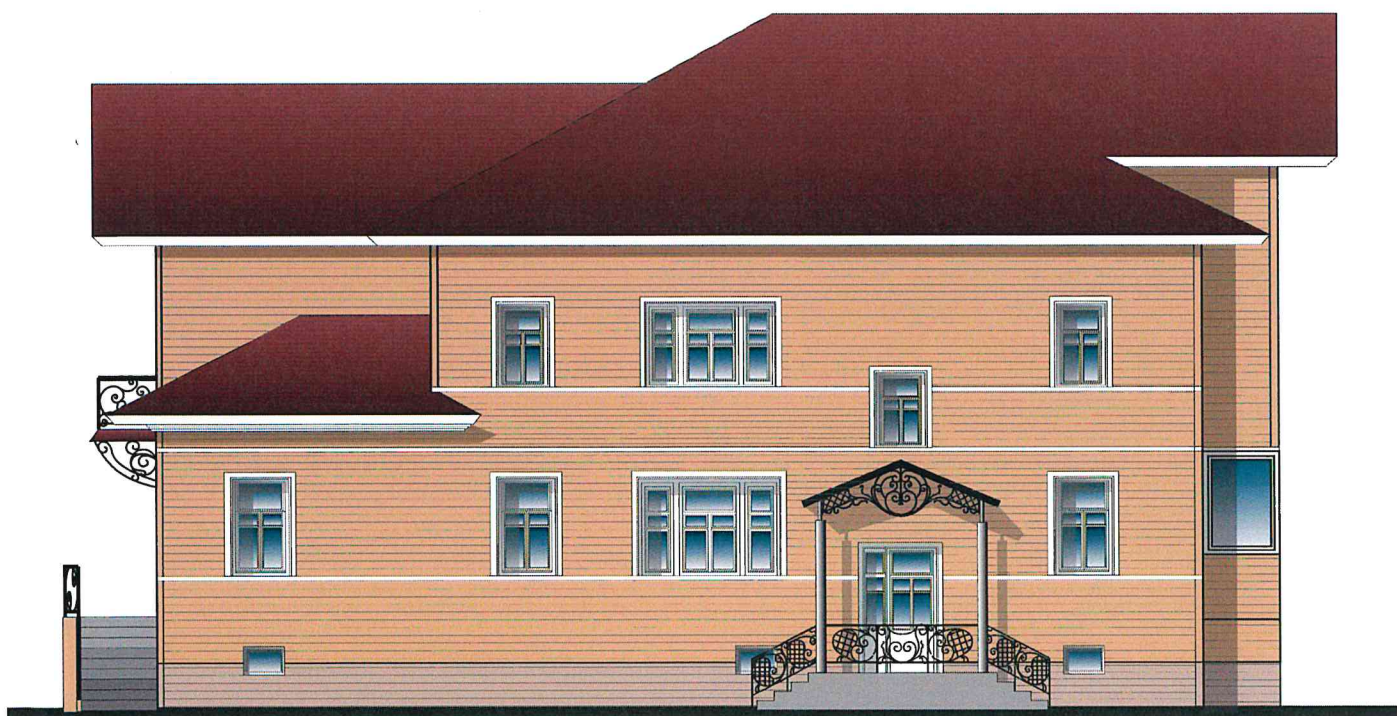
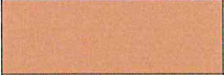





Таблица расколеровки элементов с эталонами колеров






Колер	№ колер	Элементы фасада	Материалы, отделка
	S310	Стены	Дерево, покраска
	V420	Стены	Дерево, покраска
	белый	Окна, наличник, дверь	Дерево, покраска
	K488	Крыша	Профнастил

Tikkurila каталог цветов Symphony

Схема возможных мест размещения информационных конструкций (вывесок), информационных табличек, указателей и витрин, входных групп и их отдельных элементов с условными обозначениями и размерами:



Условные обозначения:

-  - объемные буквы, в т.ч. световые, без подложки (0,5 x 1,5 м);
-  - светопрозрачная конструкция без подложки (0,3 x 0,4 м);
-  - панель кронштейна с подложкой (0,5 x 0,7 м);
-  - общая табличка (0,8 x 0,5 м);
-  - адресная табличка (0,3 x 0,4 м).