


УТВЕРЖДАЮ

начальник

Управления архитектуры
Администрации города Вологды
Д.И. Доздняков


* (подпись) (расшифровка подписи)

«30» Февраль 2024 г.

ПАСПОРТ

фасада объекта капитального строительства

от «23» марта 2018 года № 332н

Вологодская область, г. Вологда, ул. Ленинградская, д. 156
(адрес объекта)

Описание:

Наименование объекта капитального строительства: торговый центр автозапчастей с пунктом диагностики автомобилей

Год постройки объекта капитального строительства: 2008

Этажность: 2-этажный с цокольным этажом

Фотографии фактического состояния фасада с указанием даты (фототаблица)



Цветовое и объёмно-планировочное решение фасада.

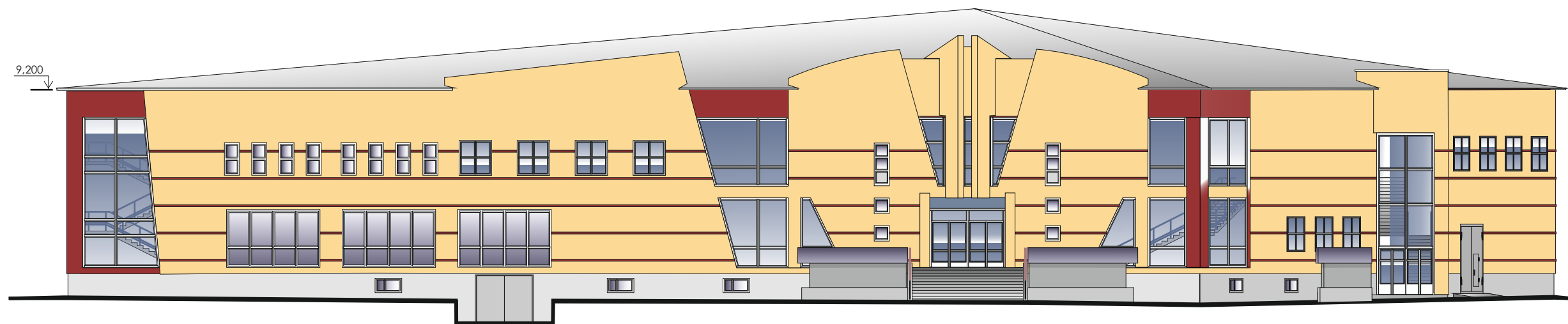


Таблица расколеровки элементов с эталонами колеров

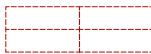





Колер	№ колер	Элементы фасада	Материалы, отделка
	желтый	Стены	Облицовочный кирпич Ярославского кирпичного завода
	красный	Стены	Облицовочный кирпич Ярославского кирпичного завода
	белый	Наружные входные двери	металлопластик
	7047	Цоколь	Штукатурка, окраска эмалью КО-16 БХ ТУ 6-02-1248-83
	7047	Гаражные ворота, рама ворот	Окраска эмалью за 2 раза

Схема мест размещения информационных конструкций (вывесок), информационных табличек, указателей и витрин, входных групп и их отдельных элементов.

Места и типы размещения информационных конструкций:



Условные обозначения:

-  - модульная сетка (модуль - 0,7 x 3м)
-  - панель кронштейн с подложкой (0,3x0,3 м)
-  - адресная табличка (высота не более 0,3м, длина не боле 0,4 м).
-  - название ТЦ в соответствии с проектом реконструкции (объёмные буквы, в том числе световые, без подложки)
-  - светопрозрачная конструкция без подложки (0,3x0,4м)
-  - видеоэкран (площадь <= 10 кв. м)