

УТВЕРЖДАЮ

Начальник Управления  
архитектуры  
Администрации города Вологды  
Т.П. Валуева

  
(подпись) (расшифровка подписи)

« 16 » августа 2023 г.

ПАСПОРТ

фасада объекта капитального строительства

от «15» июля 2019 года № 546н

Вологодская область, г. Вологда, ул. Гагарина, 12

(адрес объекта)

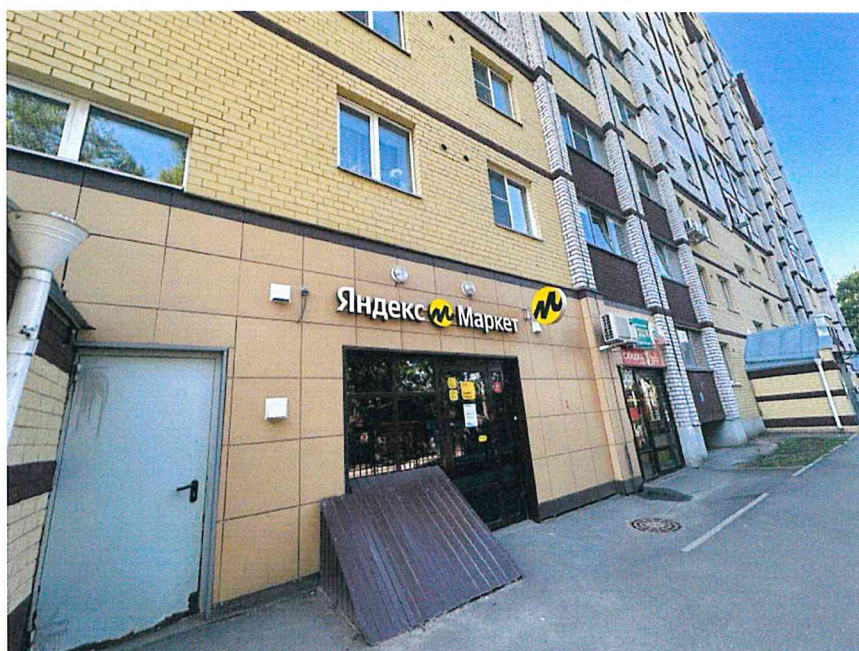
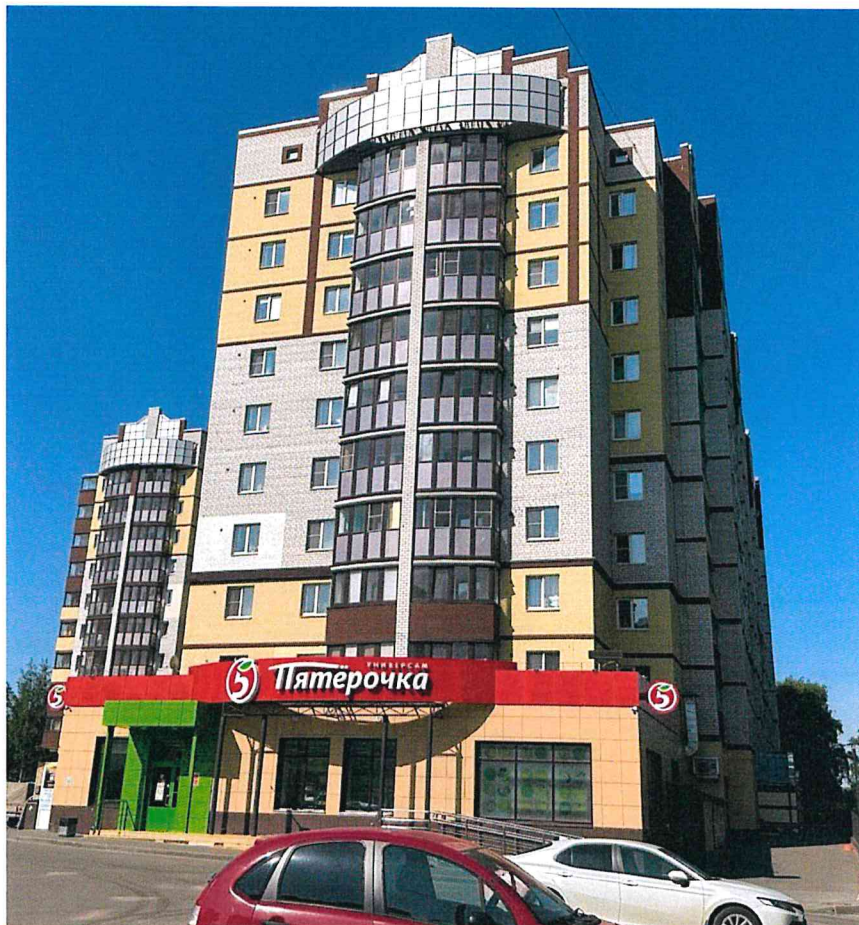
Описание:

Наименование объекта капитального строительства: многоквартирный дом;

Год постройки объекта капитального строительства: 2017;

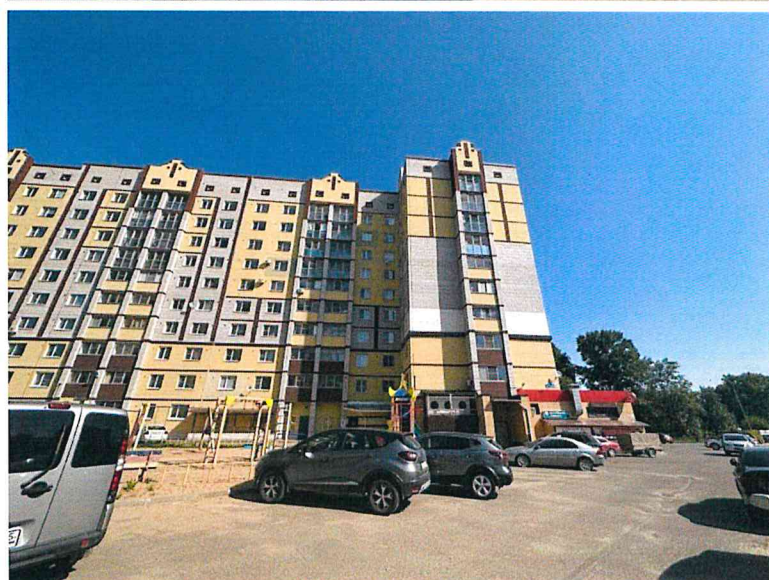
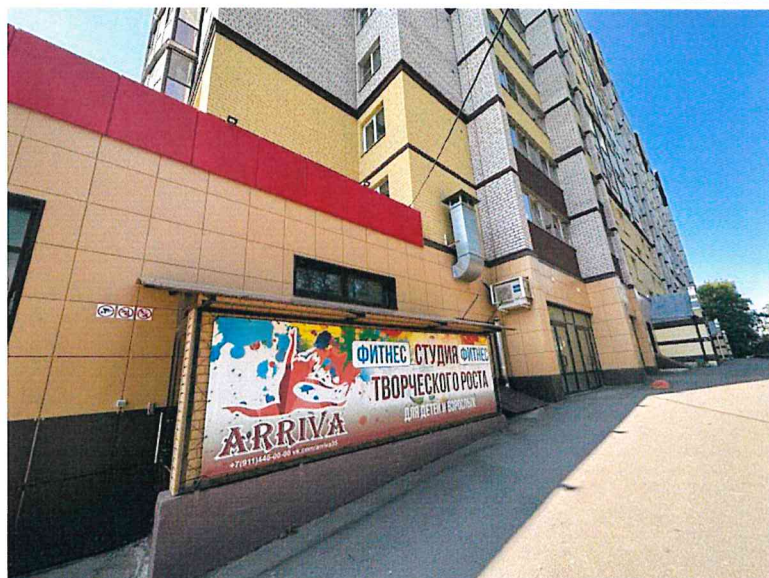
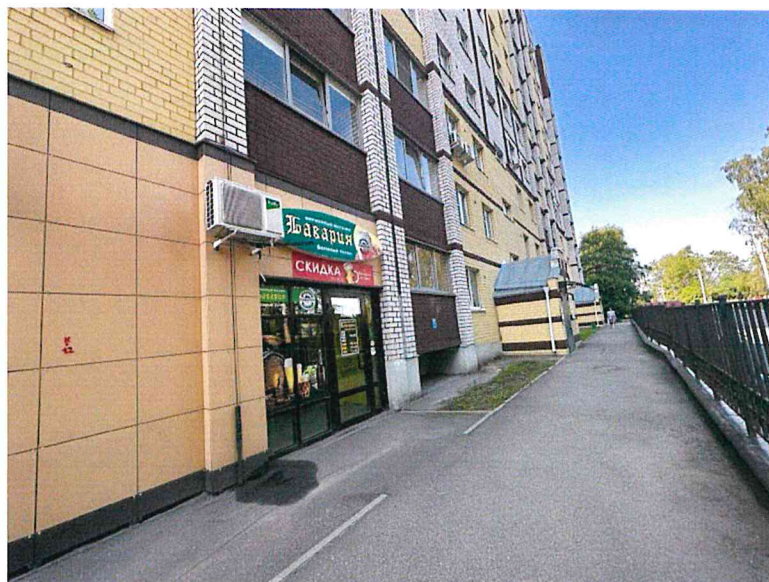
Этажность: 10.

Фотографии фактического состояния фасада с указанием даты (фототаблица)



14.06.2023 г.

Фотографии фактического состояния фасада с указанием даты (фототаблица)



14.06.2023 г.

Цветовое и объемно-планировочное решение фасадов

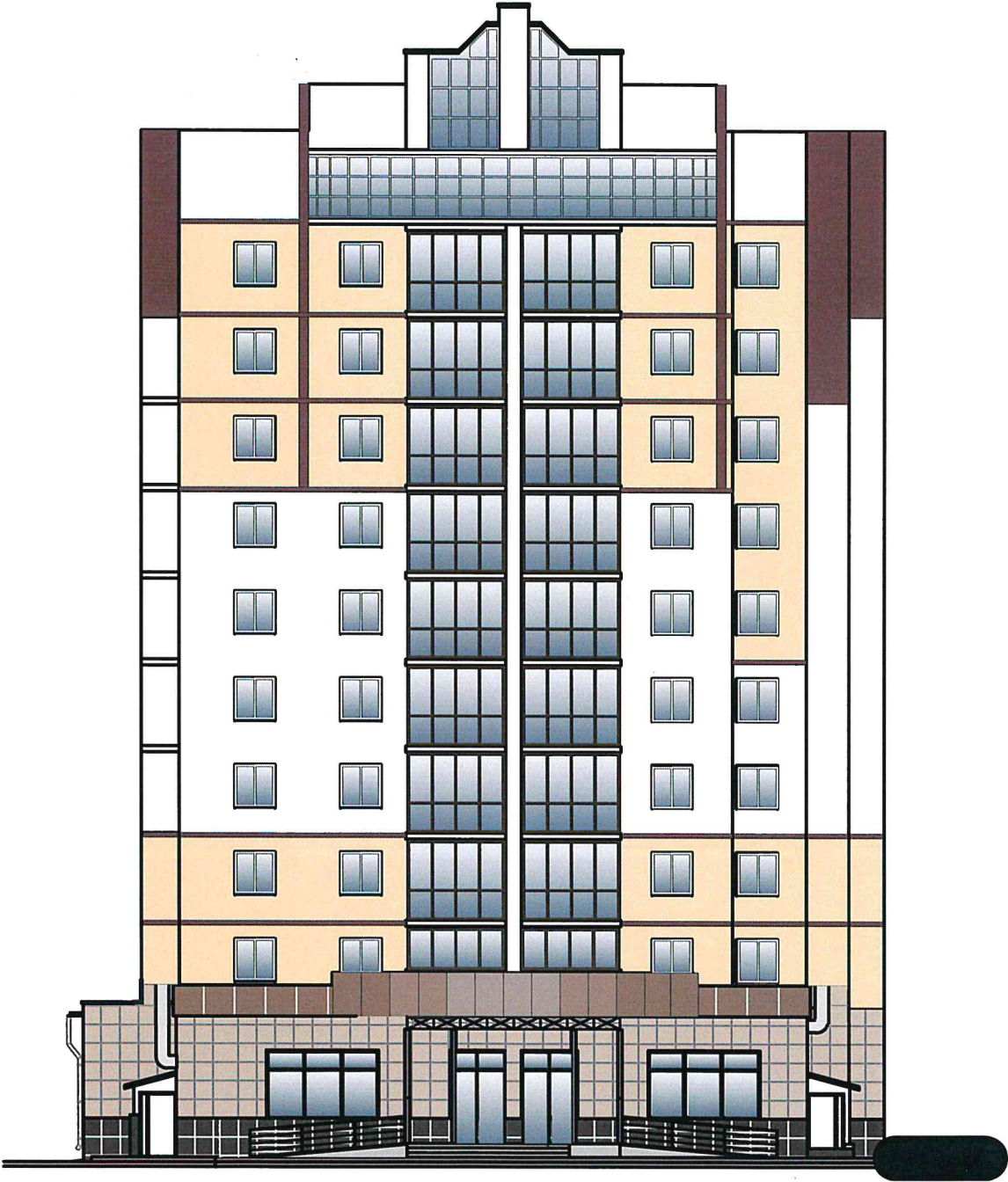




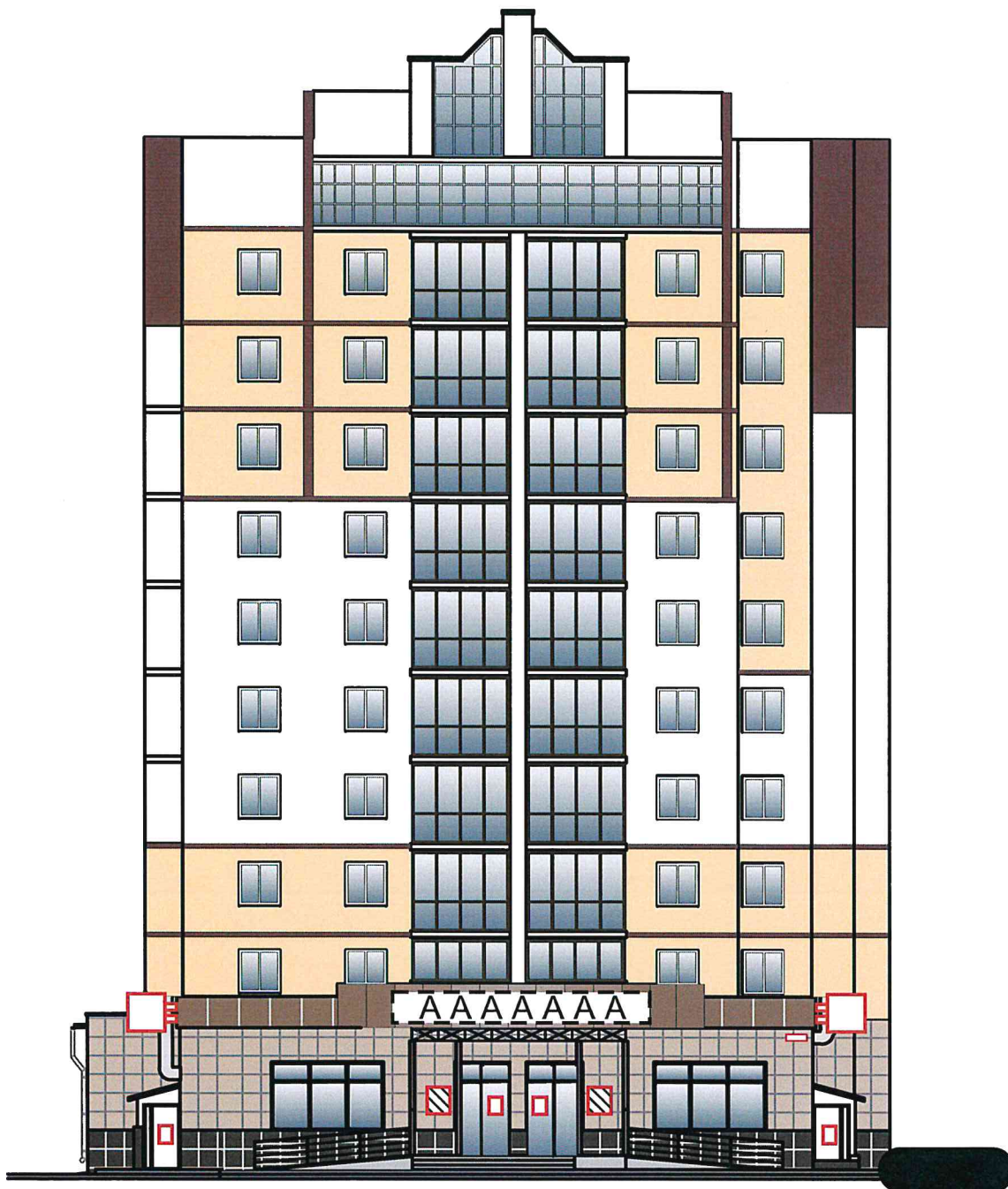


Таблица расколеровки элементов с эталонами колеров

Наименование элемента	Вид отделки	Цвет	Колер
Карниз	Фасадная плитка	RAL 7039	
Стена	Фасадная плитка	RAL 7006	
Стена	Фасадная плитка	RAL 8017	
Витражи двери входные	Профиль алюминий	RAL 9011	

Наименование элемента	Вид отделки	Цвет	Колер
Двери служебные	Эмаль	RAL 9006	
Ступени проступы (пути движения) пандус	Бетон повышенной морозостойкости шероховатой поверхности с противоскользящими просечками	RAL 9022	
Стена	Кирпич, Покраска		
Стена	Кирпич, Покраска		

Схема возможных мест размещения информационных конструкций (вывесок), информационных табличек, указателей и витрин, входных групп и их отдельных элементов с условными обозначениями и размерами:



Условные обозначения:



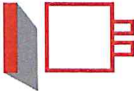


-  - объемные буквы в том, числе световые, без подложки (0,7 x 3 м);
-  - общая табличка (0,8 x 0,5 м);
-  - панель-кронштейн с подложкой (0,7 x 0,7 м);
-  - адресная табличка (0,3 x 0,4 м);
-  - светопрозрачная конструкция без подложки (0,7 x 0,6 м);

Схема возможных мест размещения информационных конструкций (вывесок),  
информационных табличек, указателей и витрин, входных групп и их отдельных элементов  
с условными обозначениями и размерами:

Фасад по ул. Гагарина



Условные обозначения:




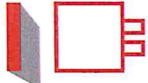

-  - объемные буквы в том, числе световые, без подложки (0,7 x 2 м);
-  - объемные буквы в том, числе световые, без подложки (0,7 x 3 м);
-  - общая табличка (0,8 x 0,5 м);
-  - панель-кронштейн с подложкой (0,7 x 0,7 м);
-  - светопрозрачная конструкция без подложки (0,7 x 0,6 м);








Схема возможных мест размещения информационных конструкций (вывесок),  
информационных табличек, указателей и витрин, входных групп и их отдельных элементов  
с условными обозначениями и размерами:

Фасад по ул. Панкратова



Условные обозначения:

-  - объемные буквы в том, числе световые, без подложки (0,7 x 2 м);
-  - объемные буквы в том, числе световые, без подложки (0,7 x 3 м);
-  - общая табличка (0,8 x 0,5 м);
-  - панель-кронштейн с подложкой (0,7 x 0,7 м);
-  - светопрозрачная конструкция без подложки (0,7 x 0,6 м);