



УТВЕРЖДАЮ
Начальник Департамента
архитектуры и градостроительства
Администрации города Вологды
А.В. Лебедева

(подпись) (расшифровка подписи)

« 15 » СЕНТЯБРЯ 20 25 г.

ПАСПОРТ

фасада объекта капитального строительства
от «30» сентября 2019 года № 566н
Вологодская область, г. Вологда, ул. Ленинградская, 85
(адрес объекта)

Описание:

Наименование объекта капитального строительства: жилой дом со встроенным магазином;

Год постройки объекта капитального строительства: 1993

Этажность: 9

Handwritten signature or initials in the bottom left corner.





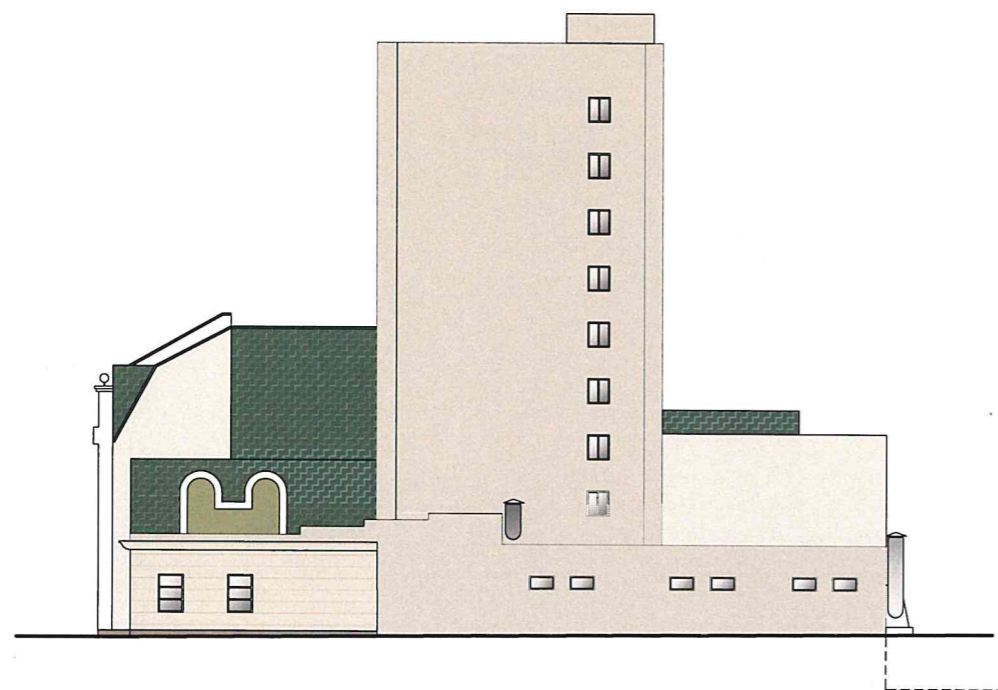
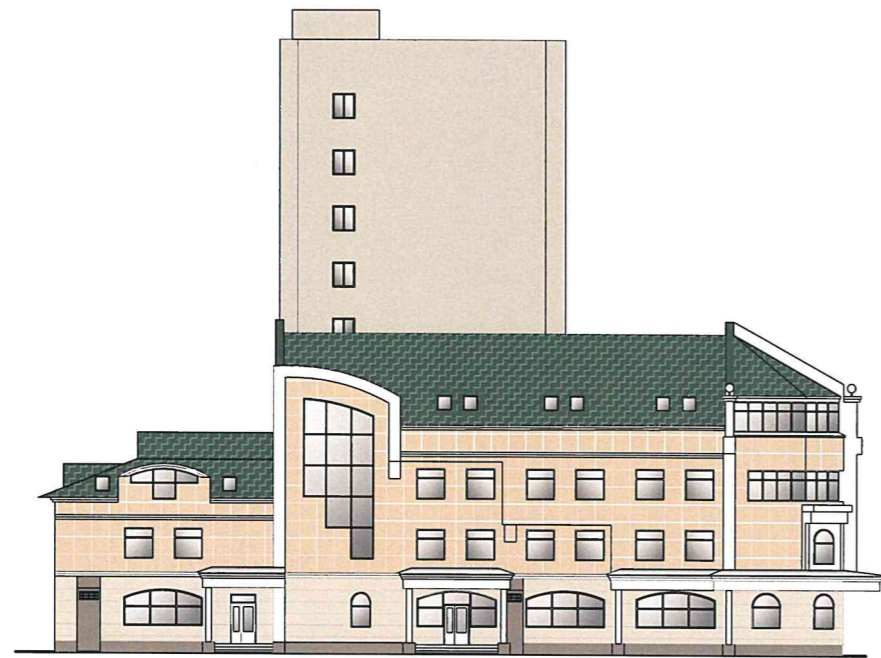


Таблица расколеровки элементов с эталонами колеров

Колер	№ колера	Элементы фасада	Материал, отделка
	Ral 9002	бетонные ступени, стены	силикатный кирпич
	Ral 9007	цоколь	окраска по кирпичу
	Ral 9001	стены	керамогранит
	Ral 9004	стены	керамогранит полированный
	Ral 1015	стены	керамогранит
	Ral 6028	кровля	гибкая черепица
	Ral 6021	стены	штукатурка окраска
	Ral 9003	стены	штукатурка окраска
	Ral 9007	двери	металл полимерной окраской
	Ral 8001	витрины	металлопластик
	Ral 9003	витражи, окна, двери	ПВХ-профиль

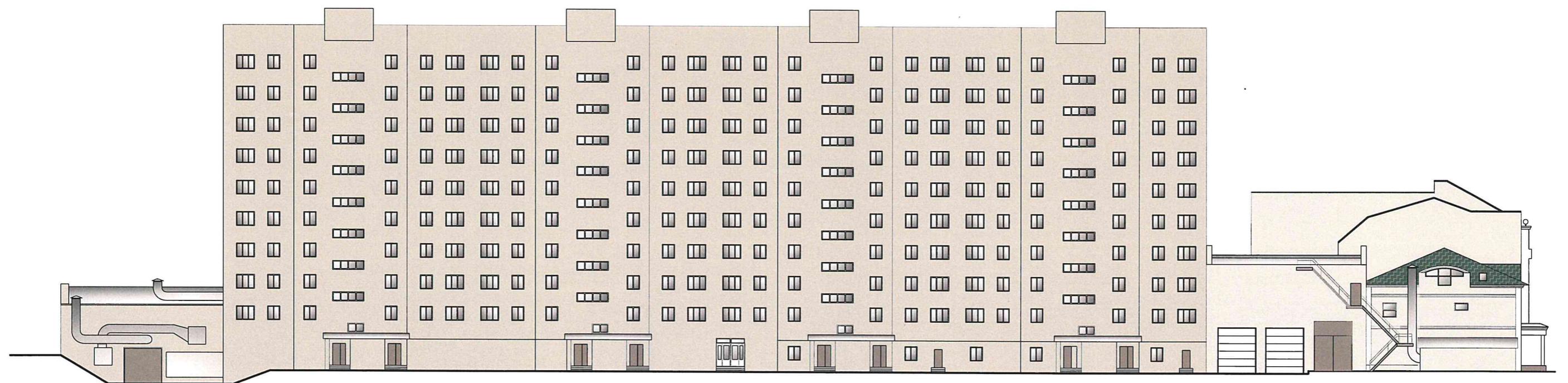
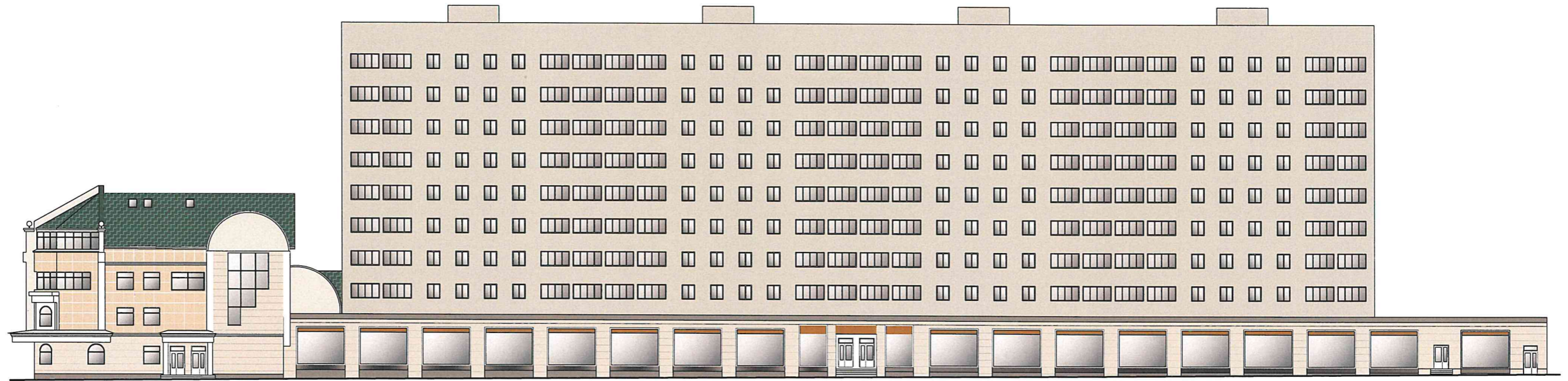
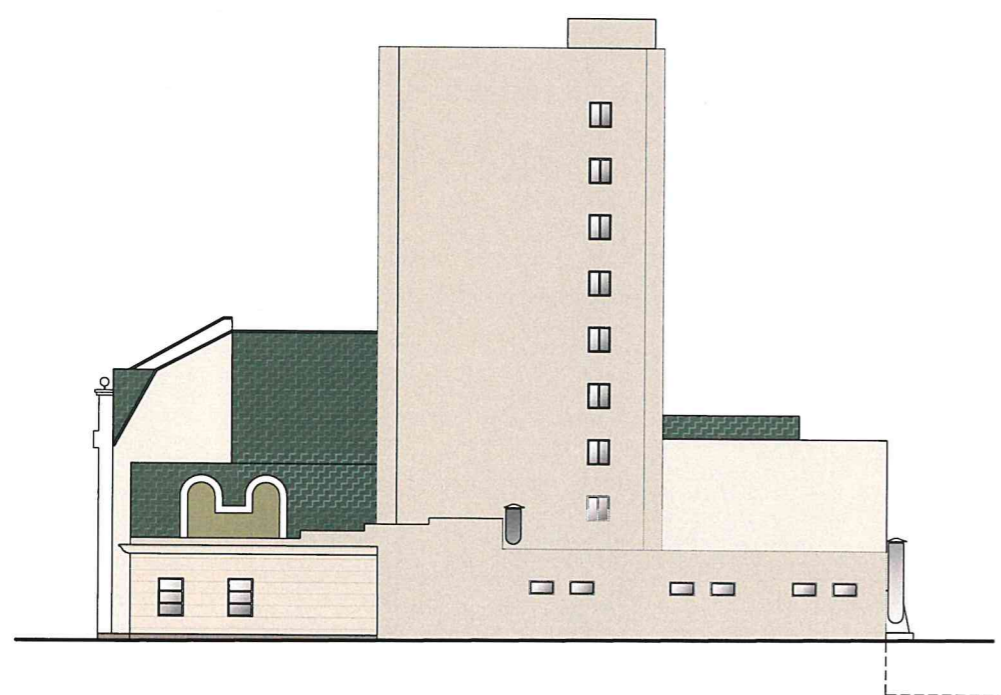


Схема возможных мест размещения информационных конструкций (вывесок),
информационных табличек, указателей и витрин, входных групп и их отдельных элементов
с условными обозначениями и размерами:



Условные обозначения:





-  - объемные буквы, в том числе световые, без подложки (0,5 x 3 м);
-  - адресная табличка (0,3 x 0,4 м).
-  - светопрозрачная конструкция без подложки (0,3 x 0,4 м);
-  - общая табличка (0,8 x 0,5 м);

Схема возможных мест размещения информационных конструкций (вывесок),
информационных табличек, указателей и витрин, входных групп и их отдельных элементов
с условными обозначениями и размерами:

