



УТВЕРЖДАЮ
Начальник Департамента
архитектуры и градостроительства
Администрации города Вологды
А.В. Лебедева

(подпись) (расшифровка подписи)

« 15 » ИЮНЯ 20 25 г.

ПАСПОРТ

фасада объекта капитального строительства
от « 15 » ИЮН, 20 25 года № 11254
Вологодская область, г. Вологда, ул. Ленинградская, 79
(адрес объекта)

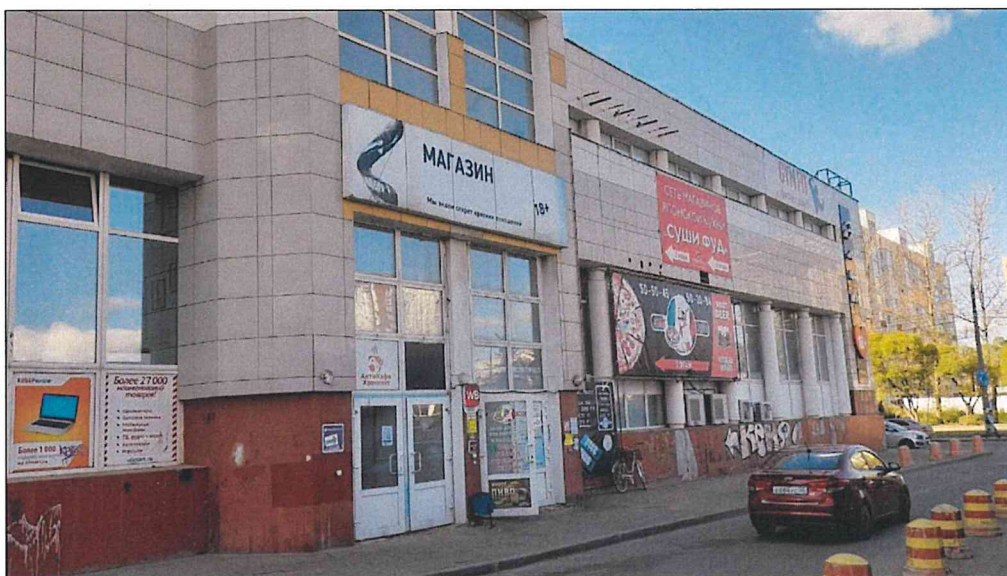
Описание:

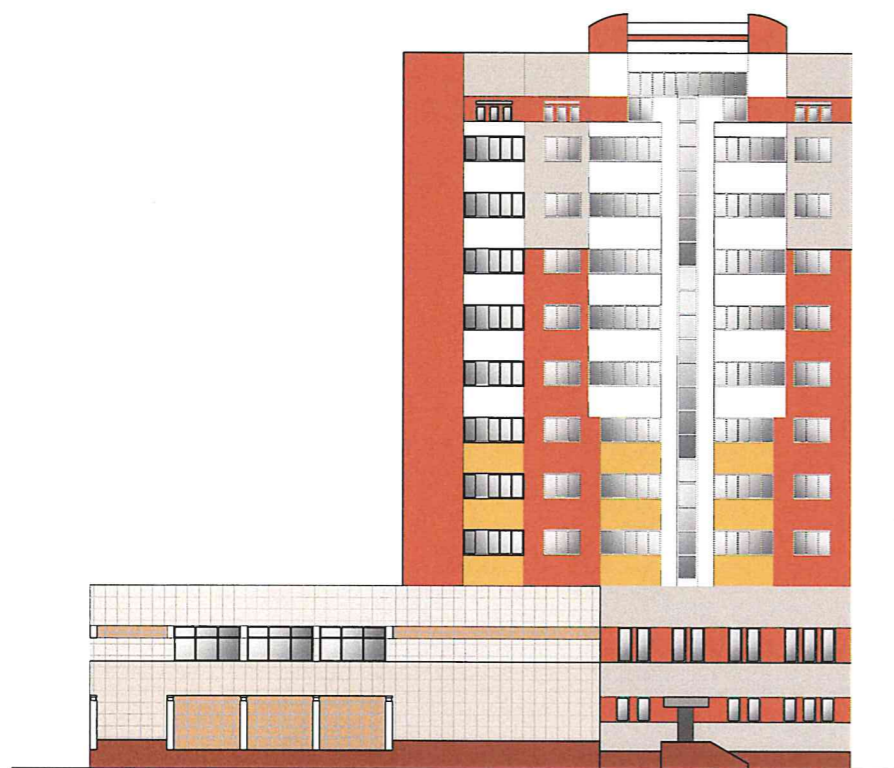
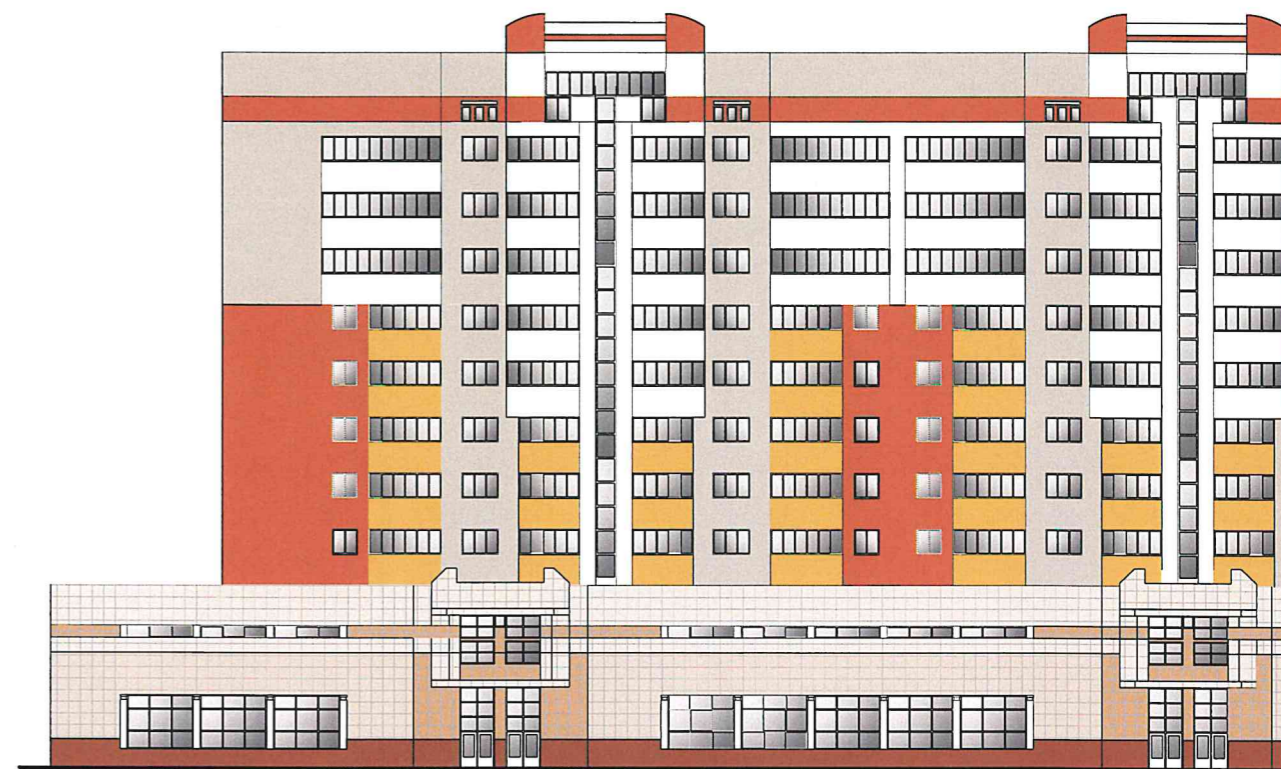
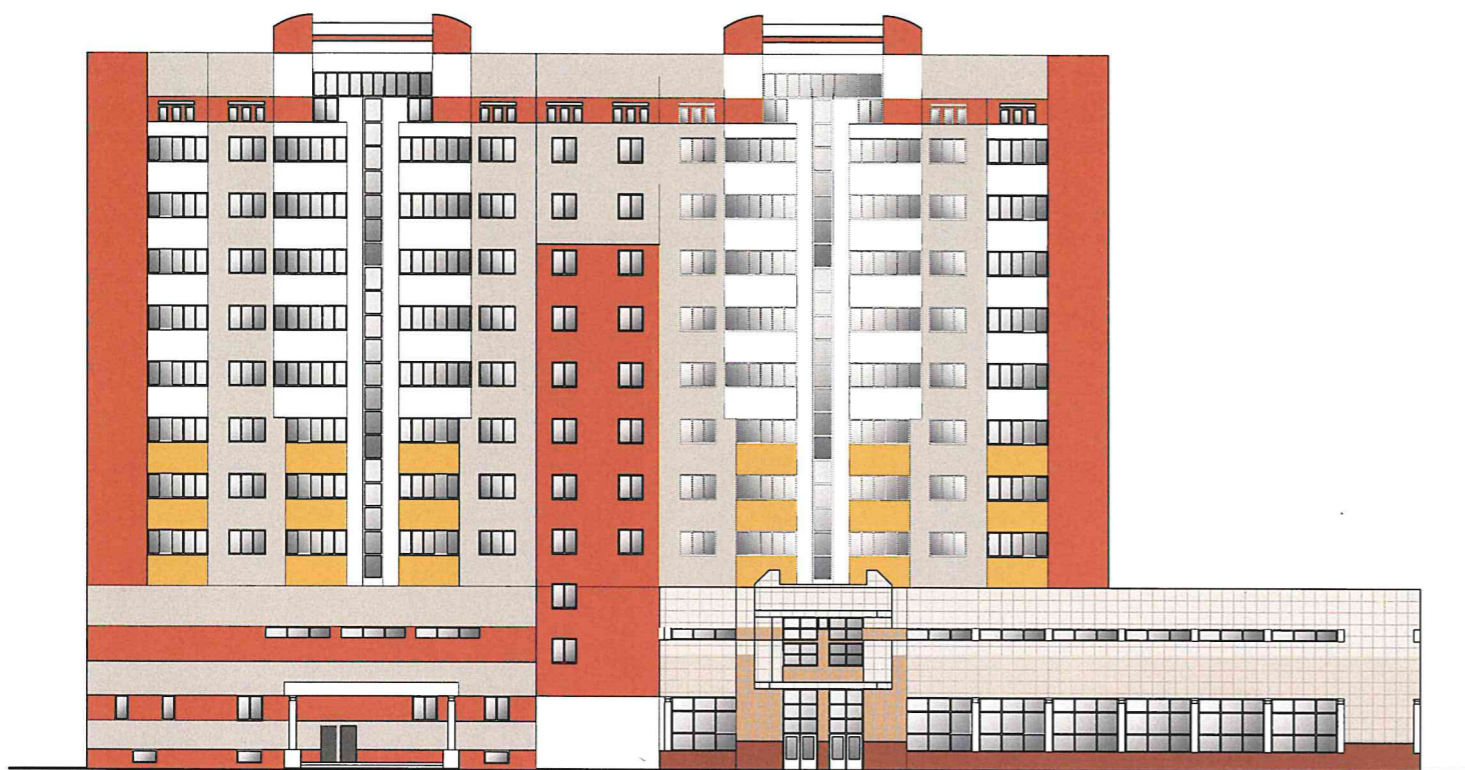
Наименование объекта капитального строительства: жилой дом с пристройкой

Год постройки объекта капитального строительства:

Этажность: 2-12












Примечание: цветовое решение дворовых фасадов аналогичное.



Таблица расколеровки элементов с эталонами колеров

Колер	№ колера	Элементы фасада	Материал, отделка
	Ral 9002	стены	силикатный кирпич
	Ral 8004	цоколь	панели вентфасада
	Ral 9001	стены	панели вентфасада
	Ral 9016	стены	панели вентфасада
	Ral 1001	стены	панели вентфасада
	Ral 7043	двери	полимерная окраска по металлу

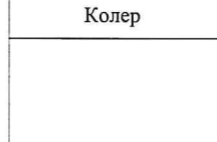
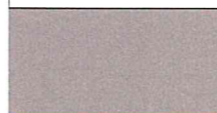
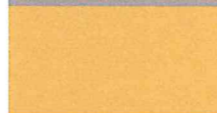


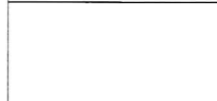
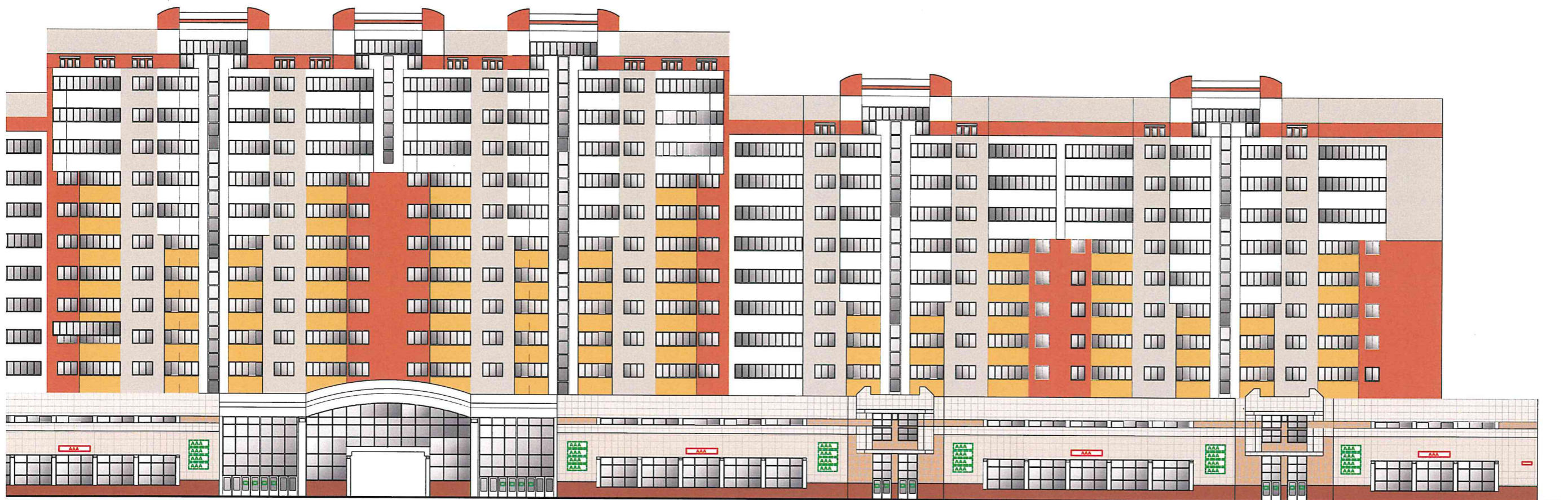
Колер	№ колера	Элементы фасада	Материал, отделка
	Ral 9003	двери, витраж	металлопластик
	Ral 9006	кровля, водосточная система	оцинкованное железо
	Ral design 085 80 50	балконные ограждения	штукатурка, окраска
	Ral 2012	стены	лицевой керамический кирпич
	Ral 9003	стены	окраска
	Ral 9003	колонны	окраска по металлу






Схема возможных мест размещения информационных конструкций (вывесок),
информационных табличек, указателей и витрин, входных групп и их отдельных элементов
с условными обозначениями и размерами:



Схема возможных мест размещения информационных конструкций (вывесок), информационных табличек, указателей и витрин, входных групп и их отдельных элементов с условными обозначениями и размерами:



Условные обозначения:

-  - адресная табличка (0,3 x 0,4 м).
-  - светопрозрачная конструкция без подложки (0,3 x 0,4 м);
-  - модульная сетка вертикальная* (размер модуля 1,2 x 3 м) (*вывески одного вида с использованием одних и тех же материалов, должна соблюдаться единая ось размещения). Объемные буквы/световые буквы высотой 0,5 м (размещение и габариты букв не должны превышать размеры, обозначенные в паспорте, при этом количество букв может отличаться).
-  - название торгового центра, объемные буквы, в том числе световые, без подложки (0,5 x 5 м);
-  - общая табличка (0,8 x 0,5 м);

Примечание: размещение информационных конструкций на дворовых фасадах не предусмотрено.