



УТВЕРЖДАЮ

И.о. начальника Департамента
архитектуры и градостроительства
Администрации города Вологды
Т.П. Валуева

Т.П. Валуева
(подпись) (расшифровка подписи)

« 29 » *октябрь* 20 *24* г.

ПАСПОРТ

фасада объекта капитального строительства
от « 29 » *октябрь* 20 *24* года № *11204*
Вологодская область, г. Вологда, ул. Батюшкова, 16а
(адрес объекта)

Описание:

Наименование объекта капитального строительства: нежилое здание, проходная

Год постройки объекта капитального строительства:

Этажность: 1-2

Фотографии фактического состояния фасада с указанием даты (фототаблица)







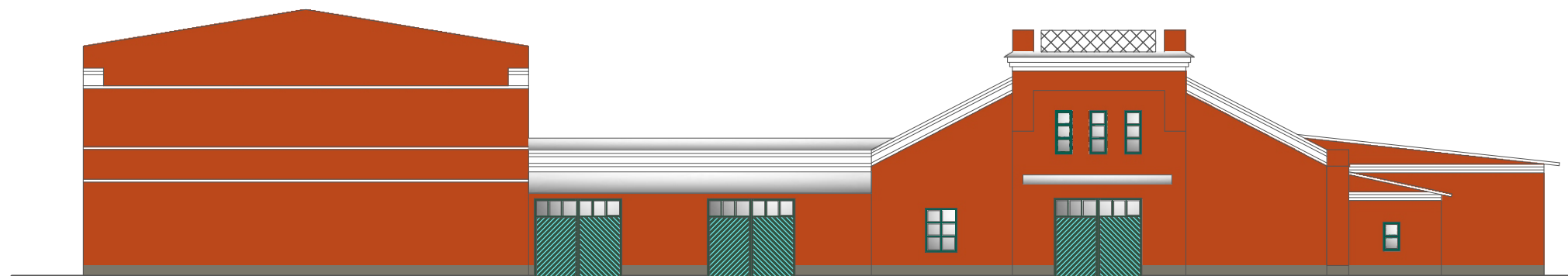
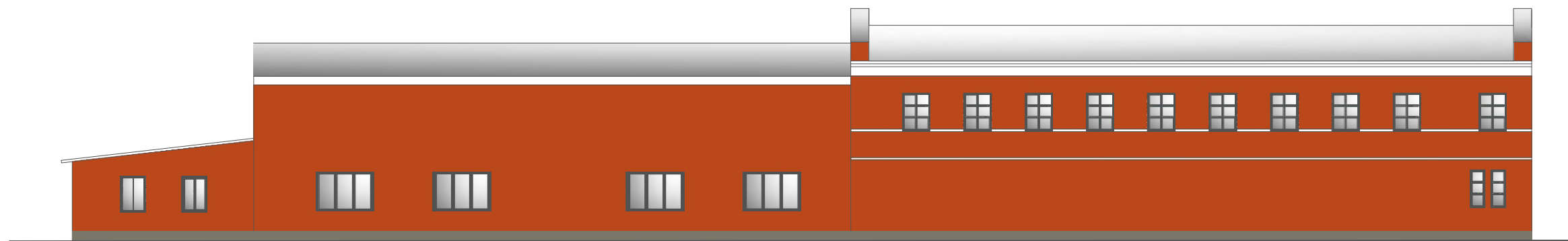
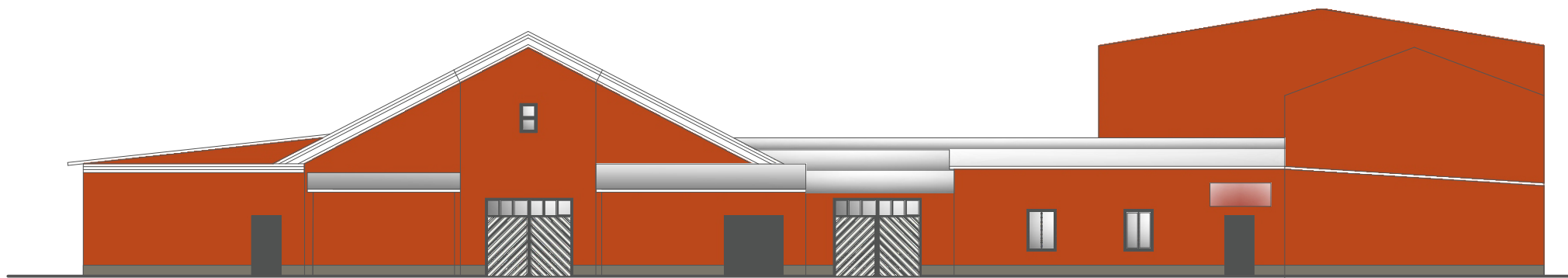
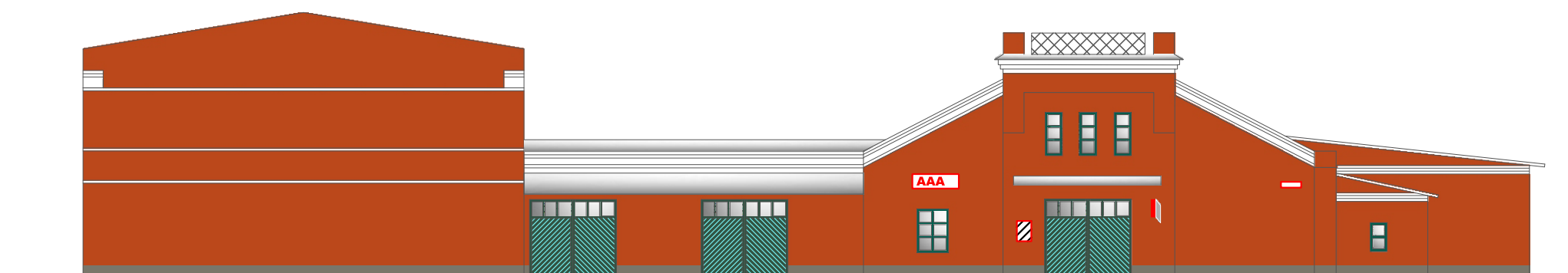
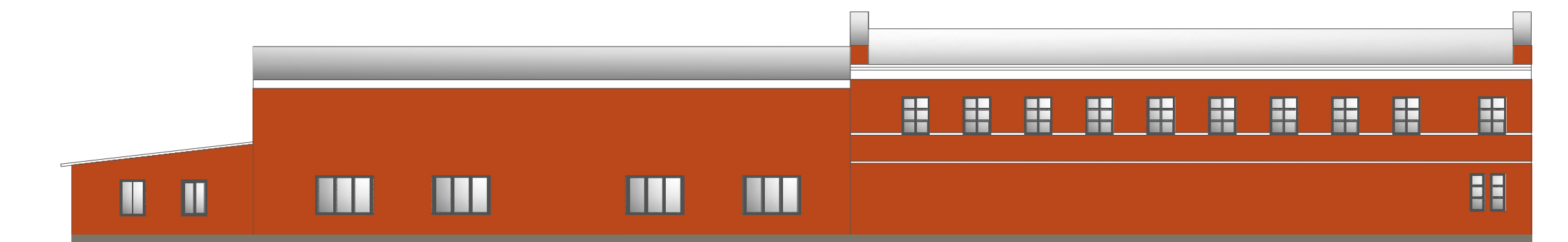
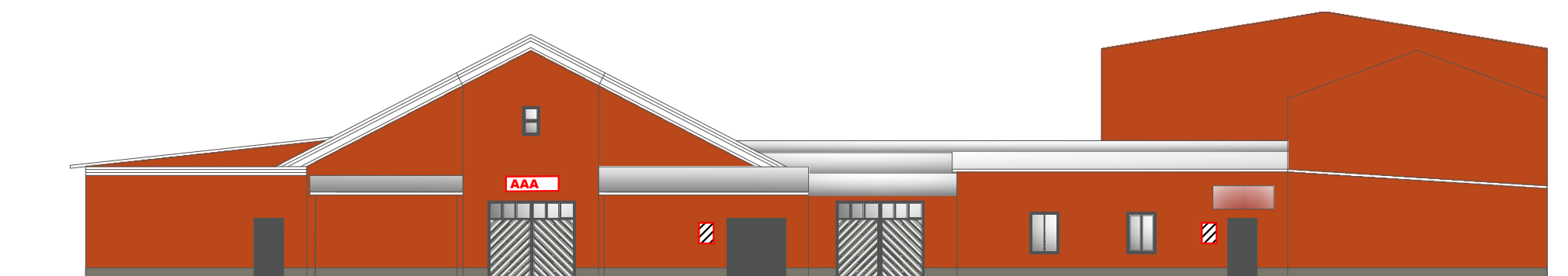


Таблица расколеровки элементов с эталонами колеров

Колер	№ колера	Элементы фасада	Материал, отделка
	Ral 2001	Стены	Штукатурка, окраска
	Ral 6026	Деревянные окна, двери, ворота	Дерево, окраска
	Ral 7015	Металлические двери, ворота, окна	Металл, окраска, аллюм. профиль
	Ral 9003	Горизонтальные тяги	Штукатурка, окраска
	Ral 7015	Кровля, водосточная система	Полимерное покрытие по металлу
	Ral 8022	Металлическое балконное ограждение	Металл, окраска
	Ral 7003	Цоколь	Штукатурка, окраска

Схема возможных мест размещения информационных конструкций (вывесок), информационных табличек, указателей и витрин, входных групп и их отдельных элементов с условными обозначениями и размерами:



Условные обозначения:



- общая табличка (0,8 x 0,5 м);



- объемные буквы, в том числе световые, без подложки (0,3 x 2 м);



- адресная табличка (0,3 x 0,4 м).



- панель кронштейна с подложкой (0,3 x 0,3 м);