

УТВЕРЖДАЮ

Начальник Управления архитектуры

Администрации города Вологды

Д.И. Поздняков

(подпись) (расшифровка подписи)

«01» августа 2024 г.

ПАСПОРТ

фасада объекта капитального строительства

от «01» августа 2024 года № 1104н

Вологодская обл., г. Вологда, ул. Ленина, д. 19а
(адрес объекта)

Описание:

Наименование объекта капитального строительства: объект культурного наследия
регионального значения: «Губернаторский дом, XVIII в.»;

Год постройки объекта капитального строительства: 1780-1792 гг.;

Этажность: 3.

Фотографии фактического состояния фасада с указанием даты (фототаблица)



Фото 1.1 – Расположение здания с воротами №1 и воротами №2 (фото от 09.10.2023г.)

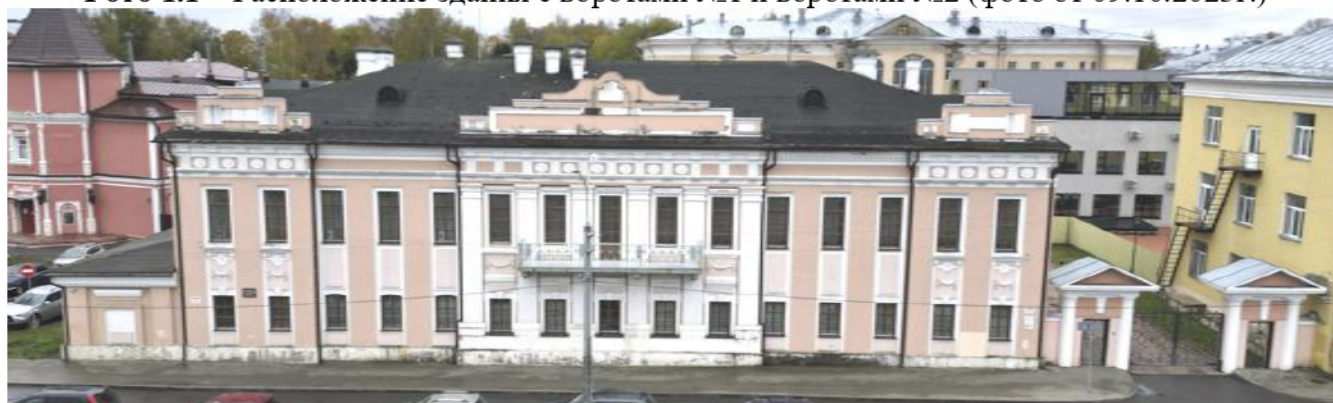


Фото1.2 –Главный фасад здания в осях 1-11/А-Б (фото от 09.10.2023г.)



Фото1.3 –Дворовой фасад здания в осях 11-1/Г,Е-Ж (фото от 09.10.2023г.)

Фотографии фактического состояния фасада с указанием даты (фототаблица)



Фото 1.4 – Боковой фасад здания в осях А-Ж/10-11 (фото от 09.10.2023г.)



Фото 1.5 – Боковой фасад здания в осях Ж-А/1-3 (фото от 09.10.2023г.)



Фото 1.8 – Ворота №2 (фото от 09.10.2023г.)

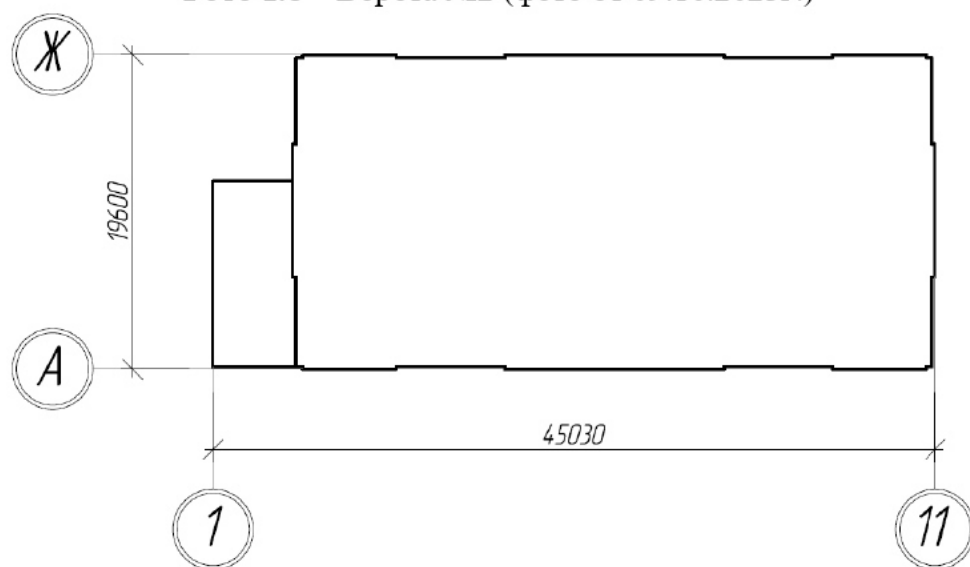
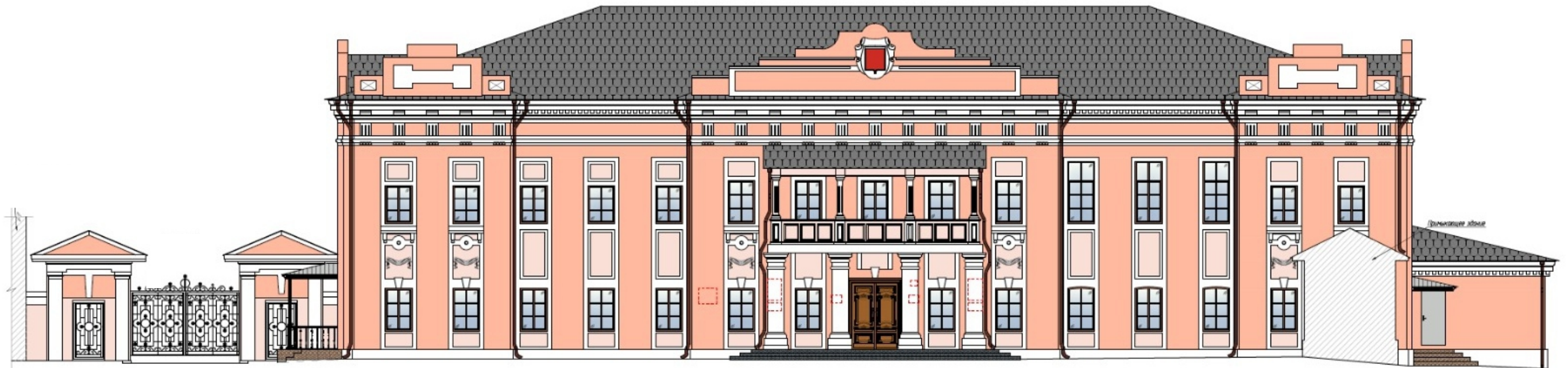
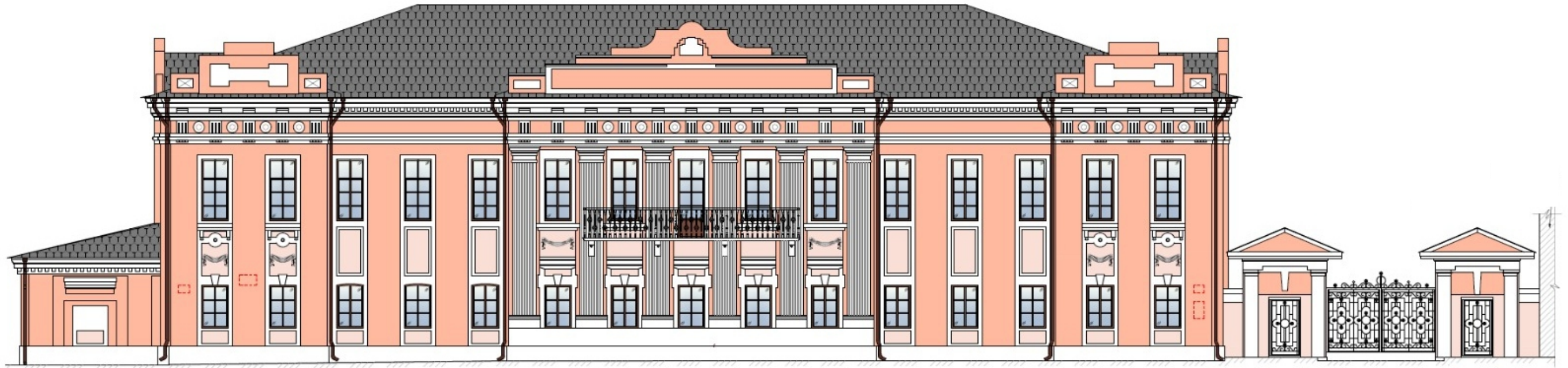
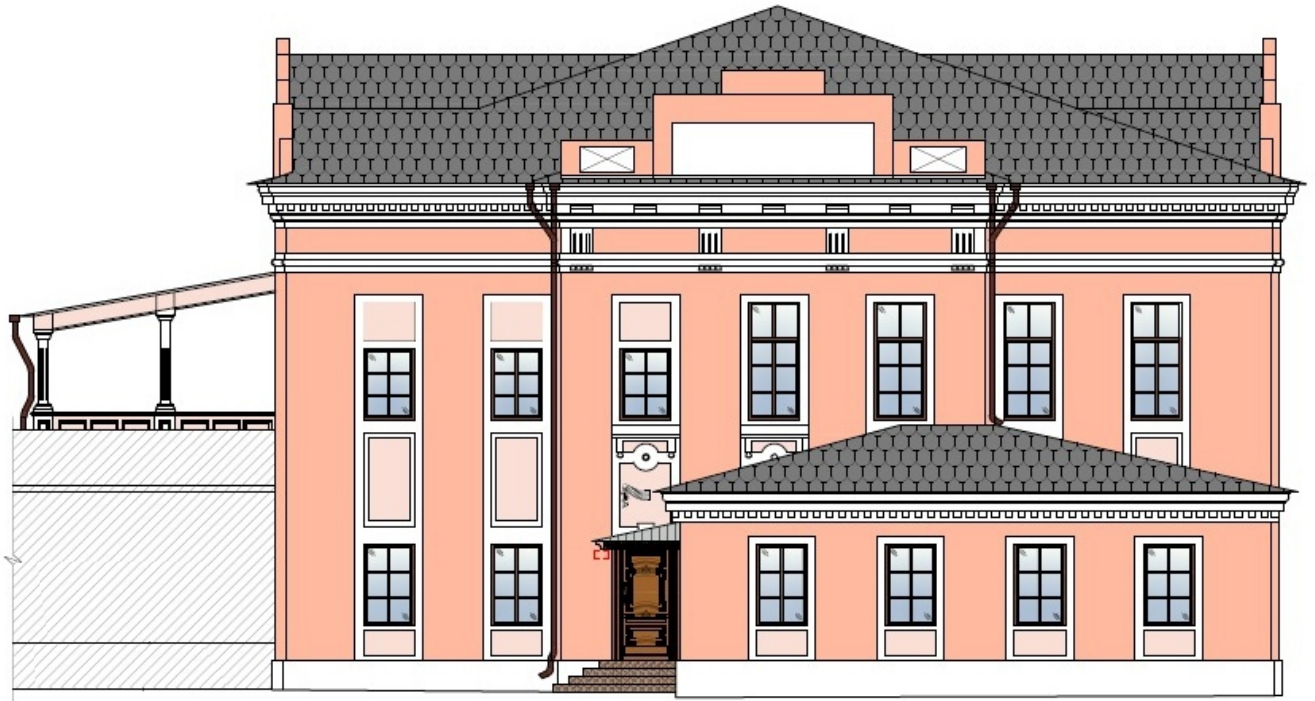


Фото 1.9 – План-схема здания

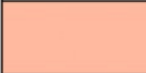









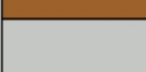

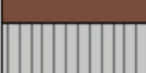

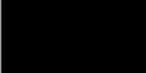

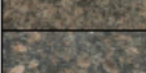
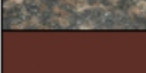


Цветовое и объемно-планировочное решение фасада

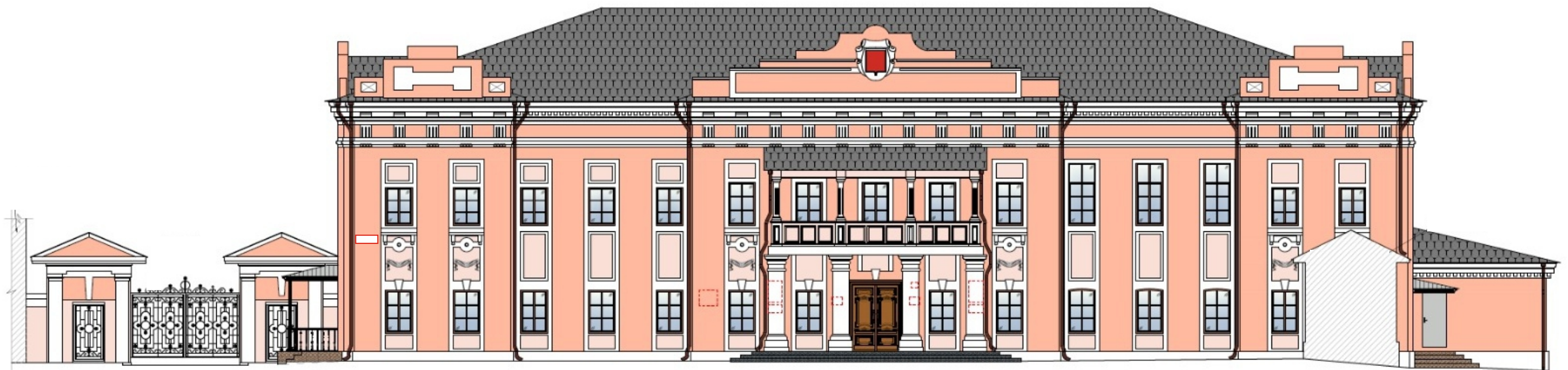


Цветовое и объемно-планировочное решение фасада



Цветовое и объемно-планировочное решение фасада

<i>Таблица расклеровки элементов с эталонами колеров</i>			
<i>Колер</i>	<i>№ колера</i>	<i>Элементы фасада</i>	<i>Материалы, отделка</i>
	<i>NCS - S 0530-Y70R</i>	<i>Поле стены</i>	<i>Штукатурка с последующей окраской</i>
	<i>NCS - S 0300-N</i>	<i>Цоколь</i>	<i>Штукатурка с последующей окраской</i>
	<i>NCS - S 0510-Y90R</i>	<i>Часть фасадного декора</i>	<i>Штукатурка с последующей окраской</i>
	<i>NCS - S 0300-N</i>	<i>Часть фасадного декора, чугунный балкон</i>	<i>Штукатурка с последующей окраской</i>
	<i>NCS - S 0510-Y90R</i>	<i>Деревянное ограждение балкона партика</i>	<i>Окраска деревянных элементов</i>
	<i>NCS - S 0300-N</i>	<i>Деревянные колонны балкона партика</i>	<i>Окраска деревянных элементов</i>
	<i>NCS - S 0530-Y70R</i>	<i>Верхняя часть ворот</i>	<i>Штукатурка с последующей окраской</i>
	<i>NCS - S 0510-Y90R</i>	<i>Нижняя часть ворот</i>	<i>Штукатурка с последующей окраской</i>
	<i>NCS - S 0300-N</i>	<i>Оканные и дверные откосы</i>	<i>Штукатурка с последующей окраской</i>
	<i>RAL Classic 8001</i>	<i>Дверные блоки деревянные</i>	<i>Покрытие лаком существующих дверных блоков</i>
	<i>RAL Classic 7035</i>	<i>Дверные блоки металлические</i>	<i>Новый дверной блок заводского изготовления</i>
	<i>NCS - S 6020-Y70R</i>	<i>Оканные блоки деревянные</i>	<i>Окраска</i>
	<i>RAL Classic 7035</i>	<i>Покрытие навесов входных групп</i>	<i>Фальцевая кровля с полимерным покрытием</i>
	<i>RAL Classic 9005</i>	<i>Каркас навесов входных групп</i>	<i>Окраска по металлу</i>
	<i>RAL Classic 9005</i>	<i>Металлические стойки и ограждение входной группы в осях «В-Д/11»</i>	<i>Окраска по металлу</i>
	<i>Дымовский</i>	<i>Покрытие крылец входных групп в осях «В-Д/11» и «2-1/Д-Г»</i>	<i>Гранитная плитка</i>
	<i>Тан Браун</i>	<i>Покрытие крыльца главной входной группы в осях «7-6/Ж»</i>	<i>Гранитная плитка</i>
	<i>RAL Classic 8015</i>	<i>Водосточная система</i>	<i>Оцинкованная сталь с полимерным покрытием</i>
	<i>RAL Classic 8015</i>	<i>Оканные отливы</i>	<i>Оцинкованная сталь с полимерным покрытием</i>
	<i>RAL Classic 7037</i>	<i>Существующая кровля</i>	<i>Рулонная гибкая черепица</i>



Условные обозначения:



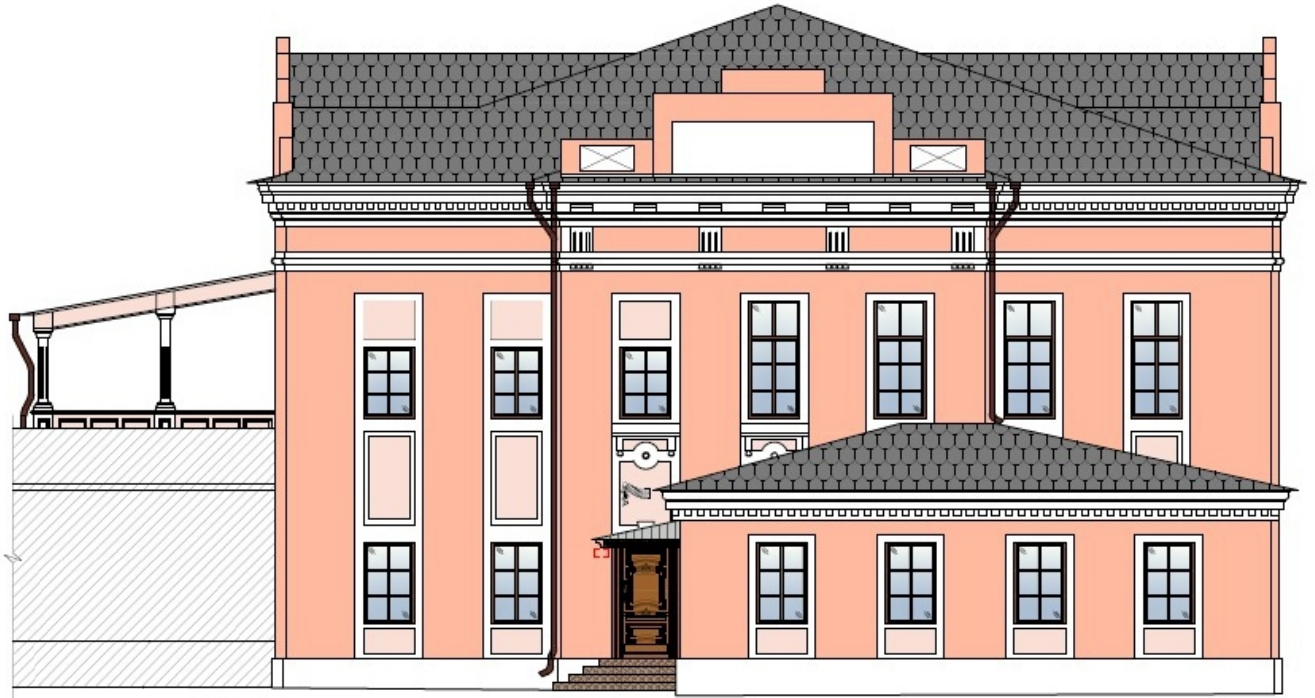
-  - адресная табличка (0,3 x 0,4 м)
-  - существующие информационные конструкции

Схема возможных мест размещения информационных конструкций (вывесок).



Условные обозначения:



- существующие информационные конструкции