

УТВЕРЖДАЮ  
заместитель начальника  
Департамента градостроительства  
Администрации города Вологды  
по вопросам архитектуры  
Д.И. Поздняков

\_\_\_\_\_  
(подпись) (расшифровка подписи)

« \_\_\_\_ » \_\_\_\_\_ 20 \_\_\_\_ г.

### ПАСПОРТ

фасада объекта капитального строительства

от « \_\_\_\_ » \_\_\_\_\_ 20 \_\_\_\_ года № \_\_\_\_

Вологодская область, г. Вологда, Окружное ш., д. 28

(адрес объекта)

#### Описание:

Наименование объекта капитального строительства: супермаркет;

Год постройки объекта капитального строительства: 2016;

Этажность: 1.

Фотографии фактического состояния фасада с указанием даты (фототаблица)



23.09.2022 г.



23.09.2022 г.



23.09.2022 г.



Фотографии фактического состояния фасада с указанием даты (фототаблица)



23.09.2022 г.



23.09.2022 г.

Цветовое и объемно-планировочное решение фасадов

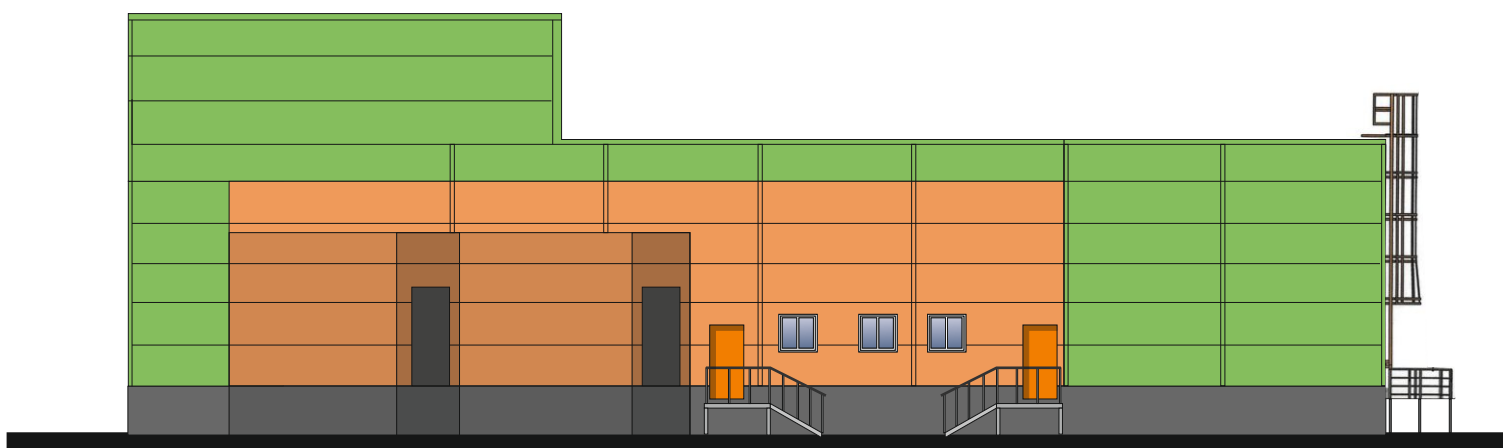
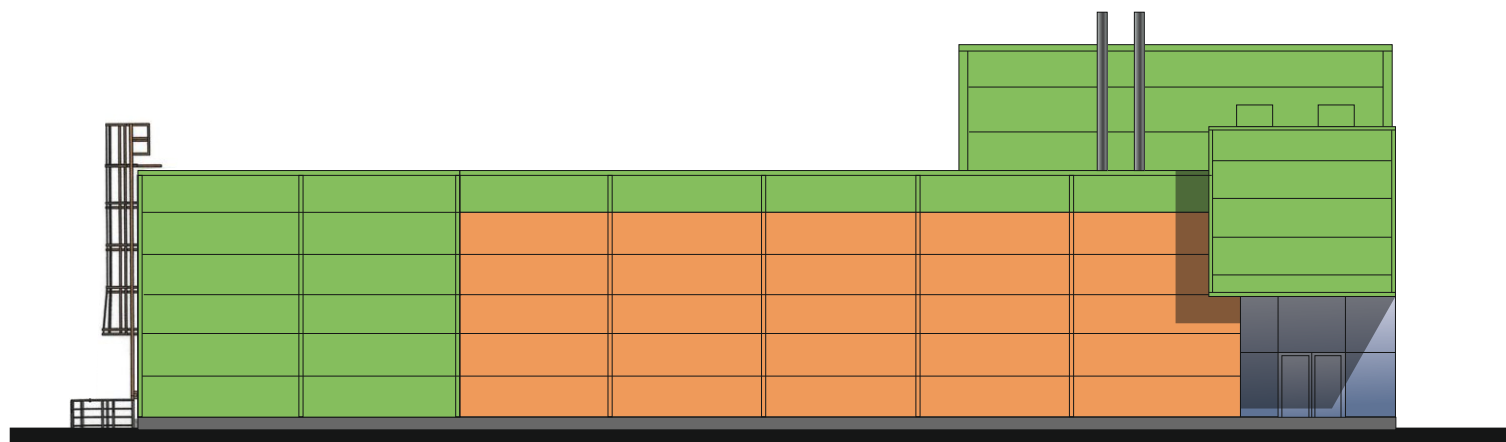
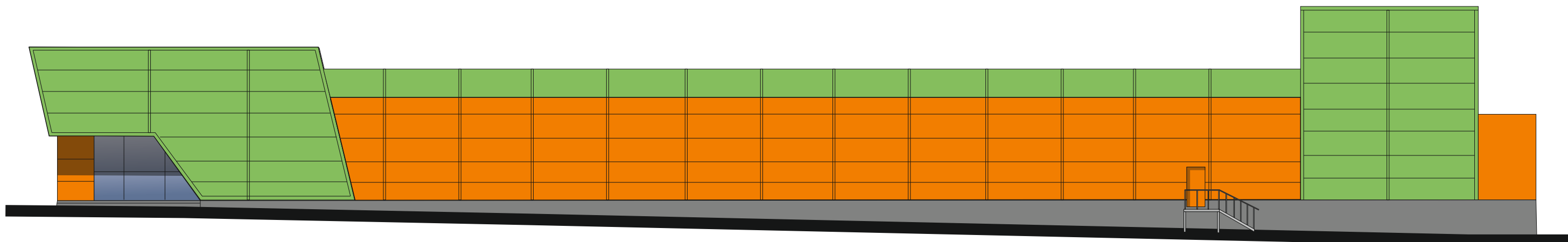


Таблица расколеровки элементов с эталонами колеров





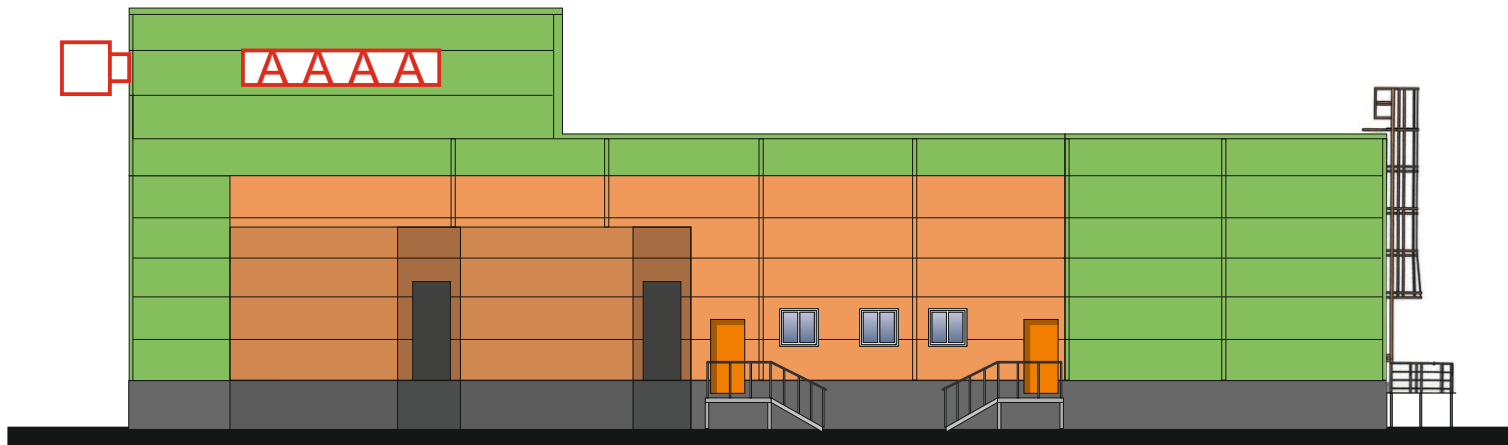
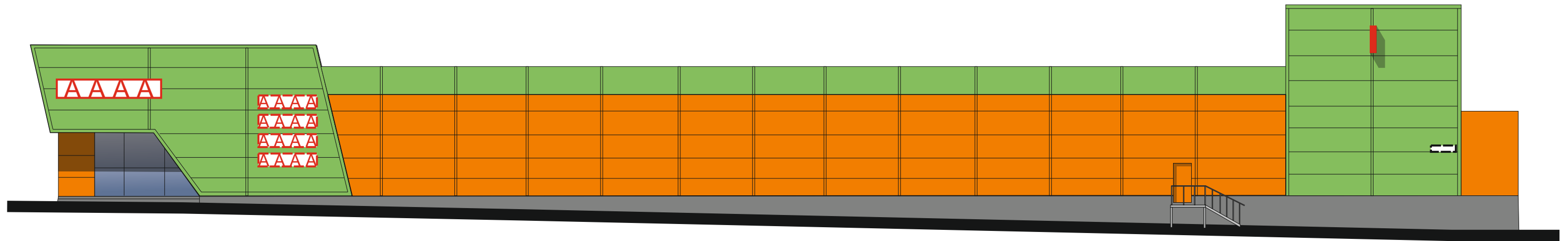


Колер	№ колера	Элементы фасада	Материал, отделка
	RAL 2009	Стены	Сендвич-панели
	RAL 6018	Стены	Сендвич-панели
	RAL 7021	Цоколь	Керамогранит
	Белый	Окна	ПВХ

Схема возможных мест размещения информационных конструкций (вывесок), информационных табличек, указателей и витрин, входных групп и их отдельных элементов с условными обозначениями и размерами:



Условные обозначения:

 - объемные буквы, в том числе световые (0,5 х 6 м);

 - модульная сетка (0,5 х 3 м);

 - панель кронштейна с подложкой (0,7 х 0,7 м);

 - адресная табличка.