


УТВЕРЖДАЮ

Начальник Управления
архитектуры
Администрации города Вологды
Т.П. Валуева



(подпись) (расшифровка подписи)

« 31 » * Октябрь * 2023 г.



ПАСПОРТ

фасада объекта капитального строительства

от «06» июня 2018 года № 359н

Вологодская область, г. Вологда, ул. Зосимовская, 40

(адрес объекта)

Описание:

Наименование объекта капитального строительства: многоквартирный жилой дом со
встроено-пристроенными помещениями

Год постройки объекта капитального строительства: 1997

Этажность: 7

Фотографии фактического состояния фасада с указанием даты (фототаблица)



11.04.2023 г.

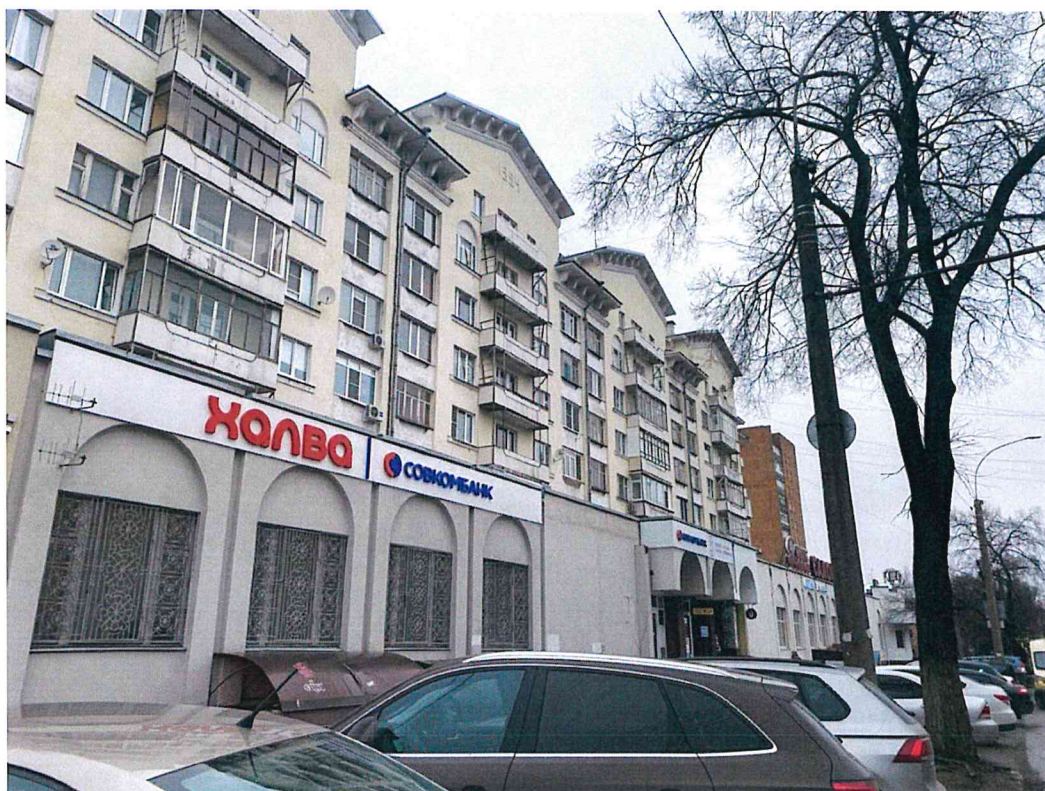


11.04.2023 г.

Фотографии фактического состояния фасада с указанием даты (фототаблица)



11.04.2023 г.

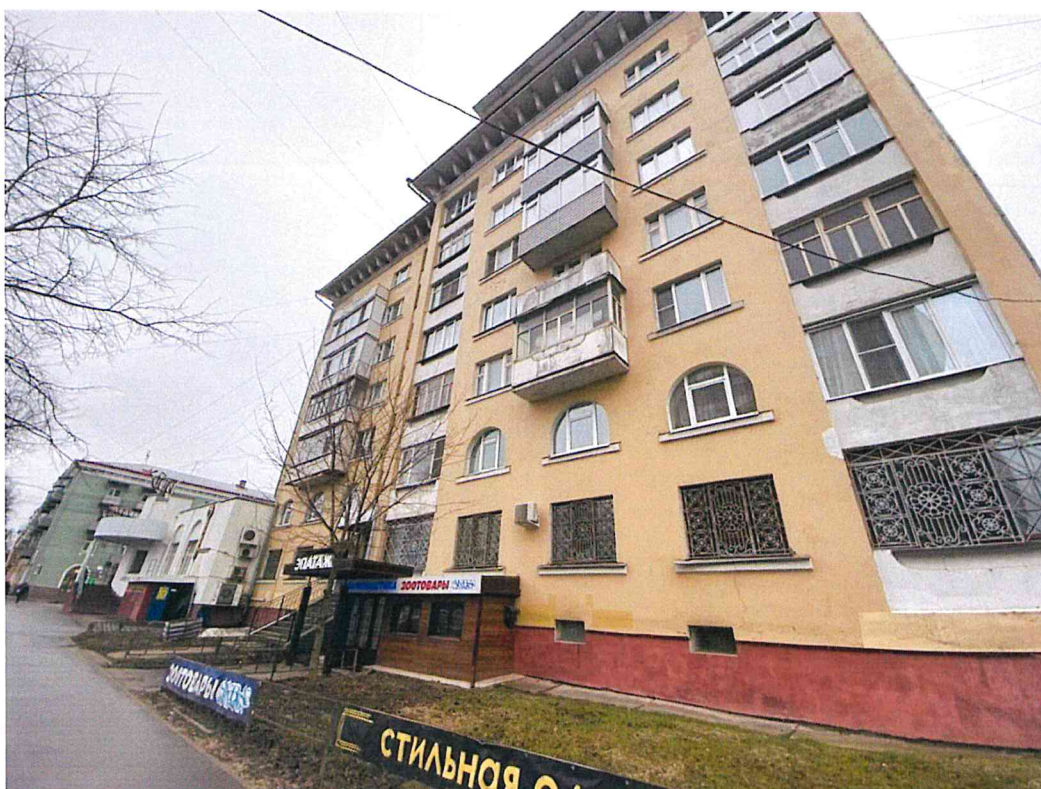


11.04.2023 г.

Фотографии фактического состояния фасада с указанием даты (фототаблица)



11.04.2023 г.



11.04.2023 г.



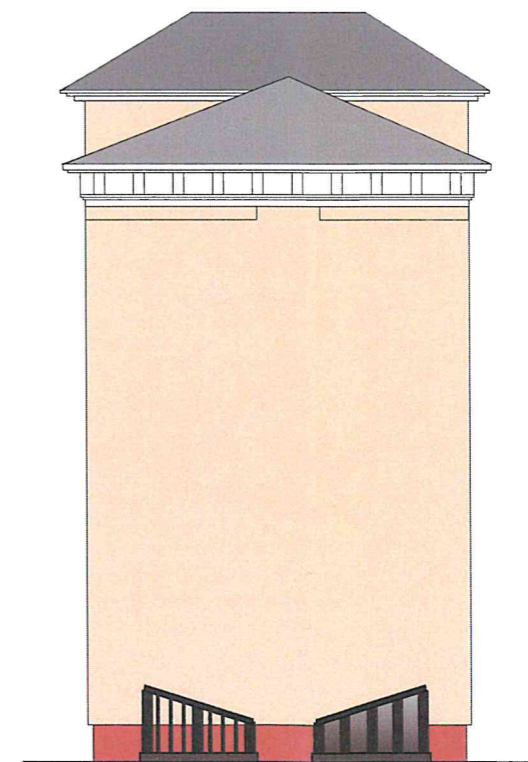
Таблица расколеровки элементов с эталонами колеров

Колер	№ колера	Элементы фасада	Материал, отделка
	Y90R	Стены	Штукатурка, покраска
	белый	Стены	Штукатурка, покраска
	RAL - 8025	Окна, лоджии	ПВХ
	RAL - 1015	Цоколь	Штукатурка, покраска
	белый	Крыльцо	Дерево

Примечание:

Остекление оконных проемов и балконов принято по единому образцу.

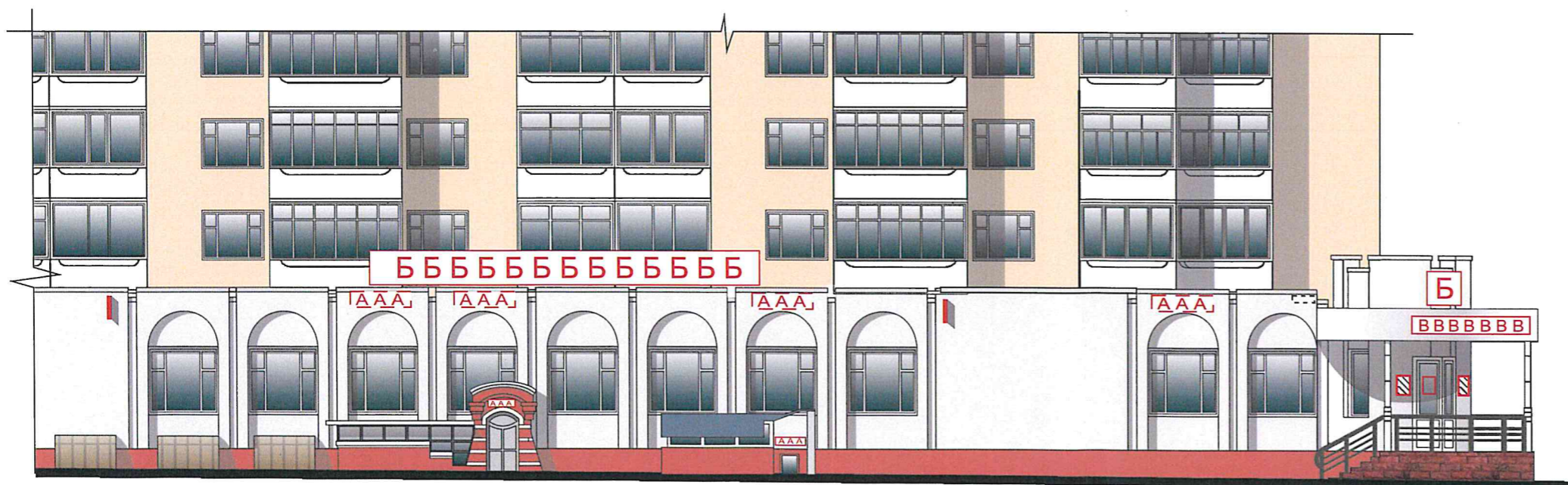
Tikkurila каталог цветов Monicolor Nova 2024





Цветовое и объемно-планировочное решение фасадов





Условные обозначения:

- AAA** - объемные буквы, в том числе световые без подложки (0,5 x 2 м);
- AAA** - объемные буквы, в том числе световые без подложки (0,3 x 1 м);
- BBB** - объемные буквы, в том числе световые без подложки (0,5 x 3 м);

- Б** - крышная конструкция (предусмотрена архитектурным проектом);
- - светопрозрачная конструкция без подложки (0,3 x 0,4 м);
- ▨** - общая табличка (0,8 x 0,5 м);
- ▭** - адресная табличка (0,3 x 0,4 м).

- ▨** - панель кронштейна с подложкой (0,5 x 0,7 м);
- ▨** - панель кронштейна с подложкой (0,3 x 0,3 м);

Условные обозначения:





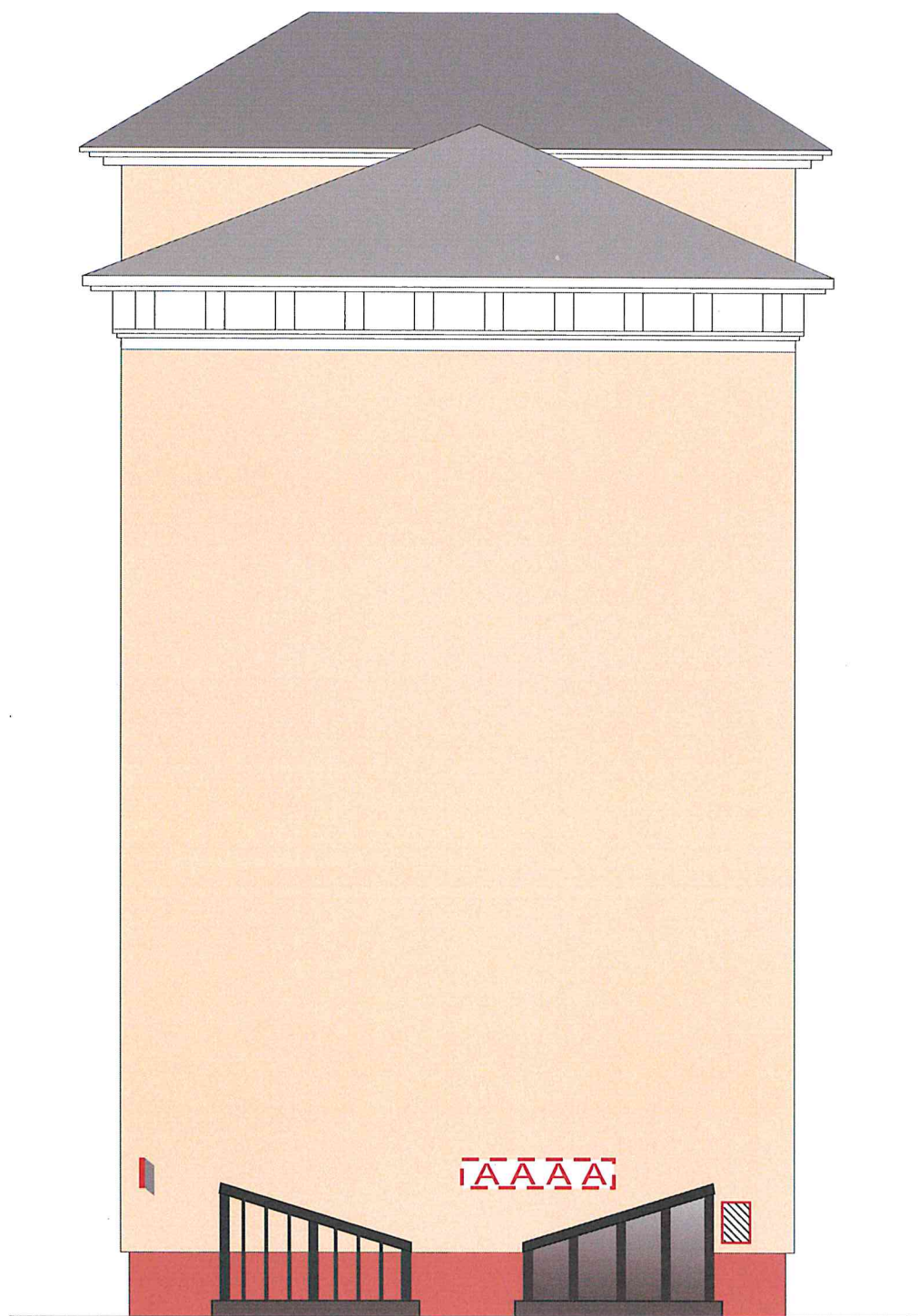
- ААА** - объемные буквы, в том числе световые без подложки (0,5 x 2 м);
- ААА** - объемные буквы, в том числе световые без подложки (0,3 x 1 м);
- ВВВ** - объемные буквы, в том числе световые без подложки (0,5 x 3 м);
- Б** - крышная конструкция (предусмотрена архитектурным проектом);
-  - светопрозрачная конструкция без подложки (0,3 x 0,4 м);
-  - общая табличка (0,8 x 0,5 м);
-  - адресная табличка (0,3 x 0,4 м).
-  - панель кронштейна с подложкой (0,5 x 0,7 м);







Схема возможных мест размещения информационных конструкций (вывесок), информационных табличек, указателей и витрин, входных групп и их отдельных элементов с условными обозначениями и размерами:



Условные обозначения:

 - объемные буквы, в том числе световые без подложки (0,5 x 2 м);

 - панель кронштейна с подложкой (0,5 x 0,7 м);

 - общая табличка (0,8 x 0,5 м);