

УТВЕРЖДАЮ  
заместитель начальника  
Департамента градостроительства  
Администрации города Вологды  
по вопросам архитектуры

\_\_\_\_\_  
\_\_\_\_\_  
(подпись) (расшифровка подписи)

« \_\_\_\_ » \_\_\_\_\_ 20 \_\_\_\_ г.

ПАСПОРТ

фасада объекта капитального строительства

от « \_\_\_\_ » \_\_\_\_\_ 20 \_\_\_\_ года № \_\_\_\_

Вологодская область, г. Вологда, ул. Зосимовская, 91

(адрес объекта)

Описание:

Наименование объекта капитального строительства: жилой дом с магазином электротовары

Год постройки объекта капитального строительства: 1975

Этажность: 5





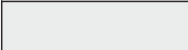
Фотографии фактического состояния фасада с указанием даты (фототаблица)



Цветовое и объемно-планировочное решение фасадов



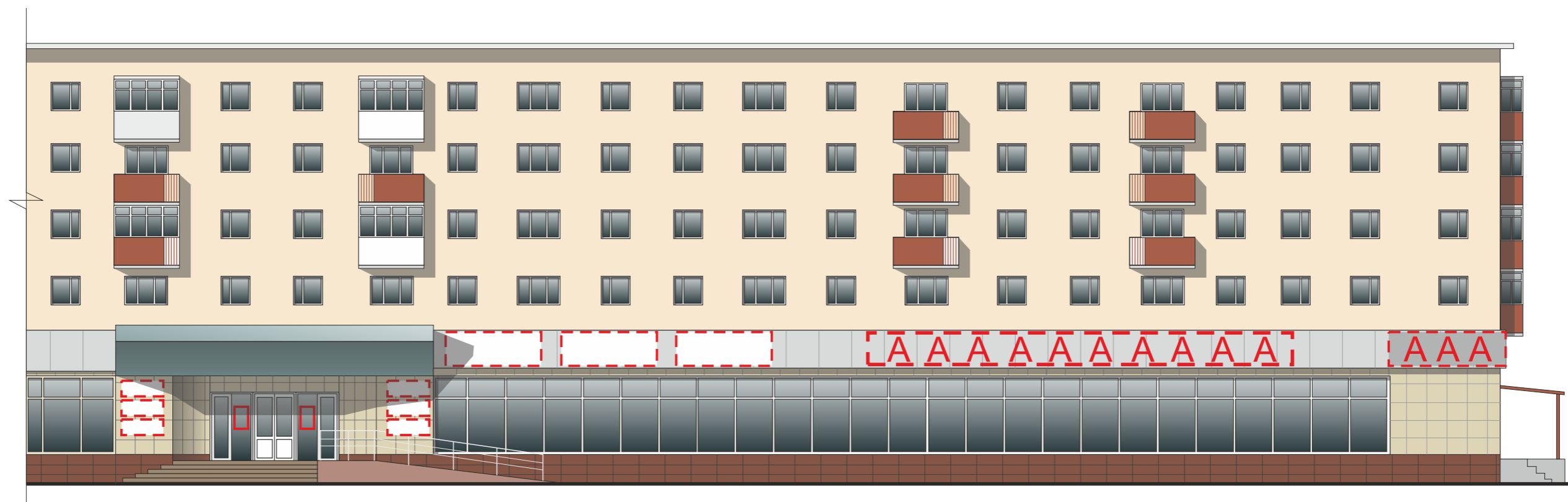
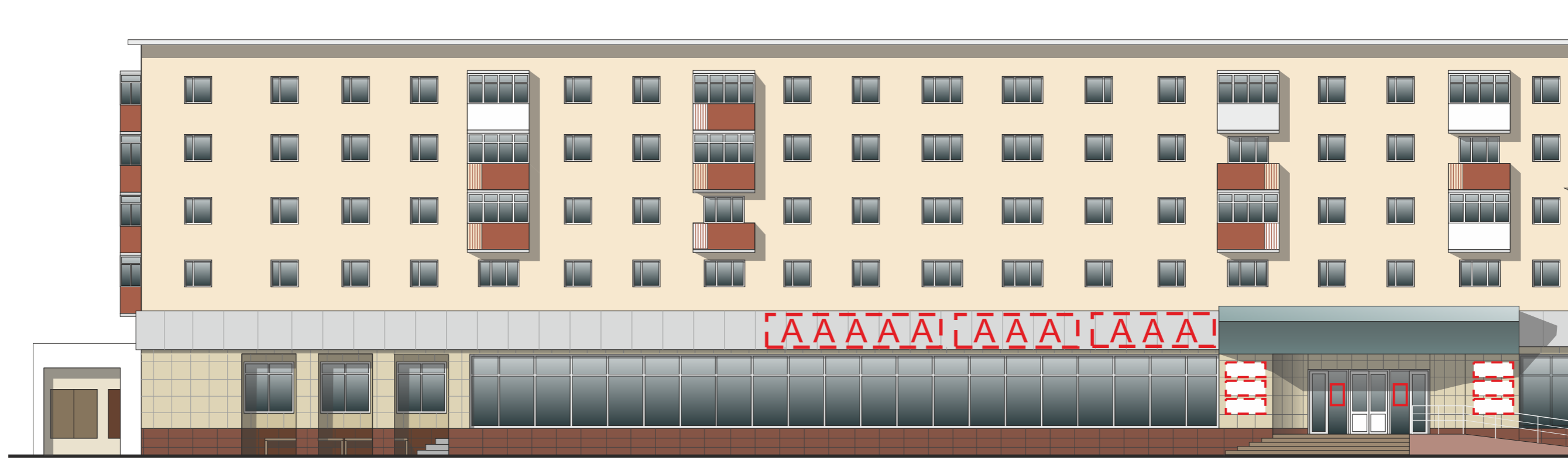
Таблица расколеровки элементов с эталонами колеров

Колер	№ колер	Элементы фасада	Материалы, отделка
	X011	Стены	штукатурка, покраска
	K118	Цоколь	плитка
	X052	Стены	плитка
	белый	Окна	ПВХ; дерево, покраска
	серый	Витраж	ПВХ, металл

Колер по каталогу Tikkurila Monicolor Nova 2024





Схема мест размещения информационных конструкций (вывесок), информационных табличек, указателей и витрин, входных групп и их отдельных элементов

Места и типы размещения информационных конструкций:





## Условные обозначения:

-  - настенная вывеска на непрозрачной основе;
-  - настенная вывеска из объемных/световых букв/слов/символов на основе-подложке\*  
(\*размещение и габариты букв не должны превышать размеры, обозначенные в паспорте, при этом количество букв и символов может отличаться);
-  - настенная вывеска из объемных/световых букв/слов/символов без основы-подложки\*  
(\*размещение и габариты букв не должны превышать размеры, обозначенные в паспорте, при этом количество букв и символов может отличаться);
-  - табличка-аппликация на дверь (режим работы) на прозрачной основе