

УТВЕРЖДАЮ
Заместитель начальника Департамента
градостроительства Администрации
города Вологды по вопросам
архитектуры

(подпись) (расшифровка подписи)
« ____ » _____ 20 ____ г.

ПАСПОРТ

фасада объекта капитального строительства

от « ____ » _____ 20 ____ года № _____

УЛИЦА ЗОСИМОВСКАЯ, 2

(адрес объекта)

Описание:

Наименование объекта капитального строительства: жилой дом

Год постройки объекта капитального строительства: 1940

Этажность: 3

Фотографии фактического состояния фасада с указанием даты (фототаблица)



13. 04.2016 г.

Цветовое и объемно-планировочное решение фасада:



таблица расколеровки элементов с эталонами колеров

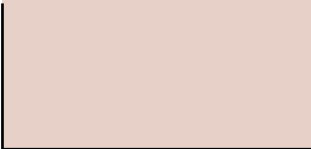



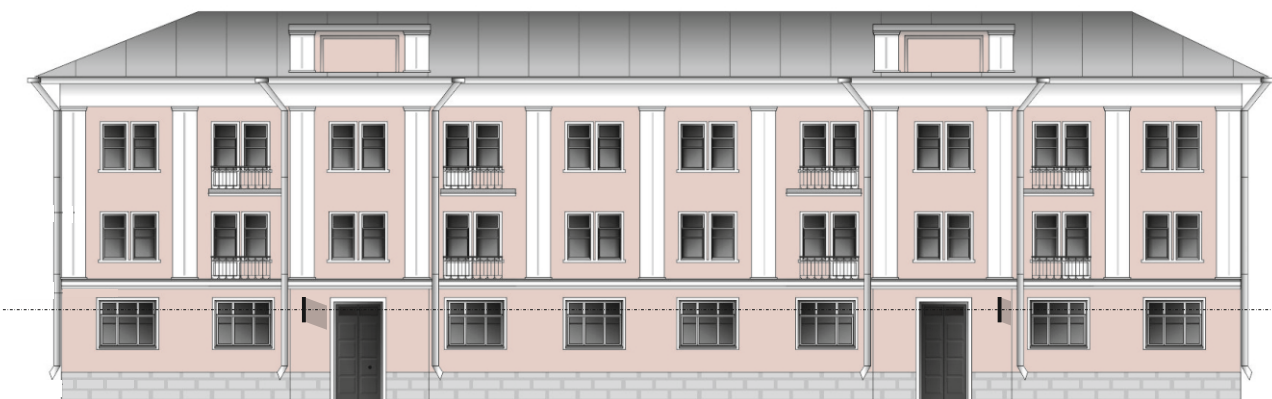
Колер	№ колера	Элементы фасада	Материалы, отделка
	№ 4867	Стена	Штукатурка, покраска
	№ 5000	Наличник, карниз, пилястра, окно, поясok, балкон, элементы декора	Штукатурка, дерево, покраска
	№ 4982	Цоколь	Искусственный камень
	№ 4979	Дверь	Дерево, покраска

Схема возможных мест размещения информационных конструкций (вывесок), информационных табличек, указателей и витрин, входных групп и их отдельных элементов с условными обозначениями и размерами:

Места и типы размещения информационных конструкций



Условные обозначения:



Консольная вывеска