

УТВЕРЖДАЮ  
Заместитель начальника  
Департамента градостроительства  
Администрации города Вологды  
по вопросам архитектуры

---

\_\_\_\_\_  
(подпись) (расшифровка подписи)

« \_\_\_\_ » \_\_\_\_\_ 20 \_\_\_\_ г.

ПАСПОРТ  
фасада объекта капитального строительства

от « \_\_\_\_ » \_\_\_\_\_ 20 \_\_\_\_ года № \_\_\_\_\_

встроенно-пристроенная часть к девятиэтажному кирпичному жилому дому,  
расположенному по адресу: г. Вологда, улица Южакова, д. 13

Описание:

Наименование объекта капитального строительства: встроенно-пристроенная  
часть к девятиэтажному кирпичному жилому дому.

Год постройки объекта капитального строительства: 1994

Этажность: 1

Фотографии фактического состояния фасада с указанием даты (фототаблица)



10.06.2016 г.

Цветовое и объемно-планировочное решение фасада:

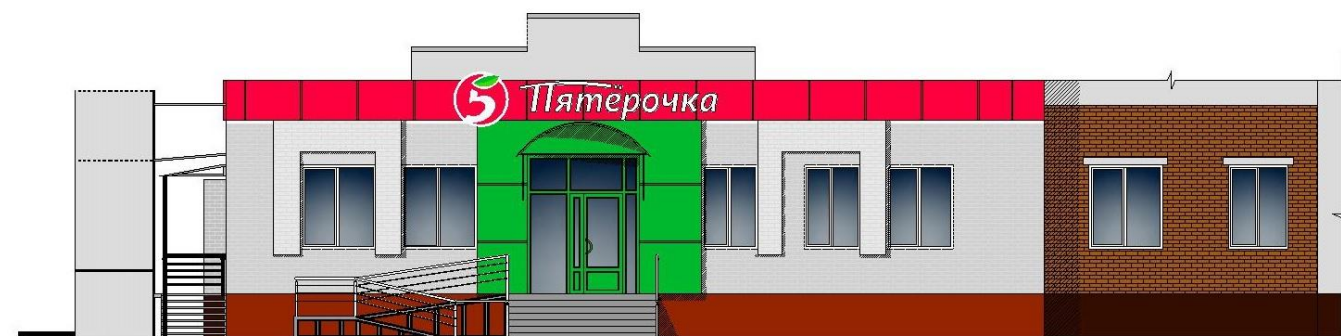


таблица расколеровки элементов с эталонами колеров


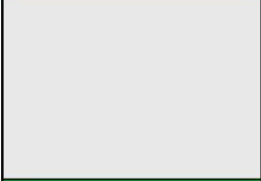
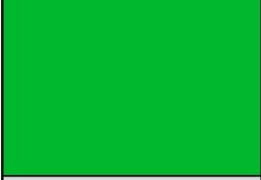


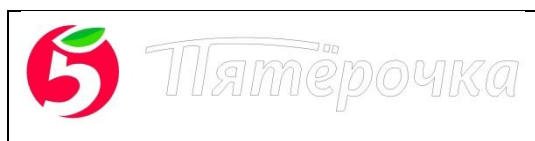
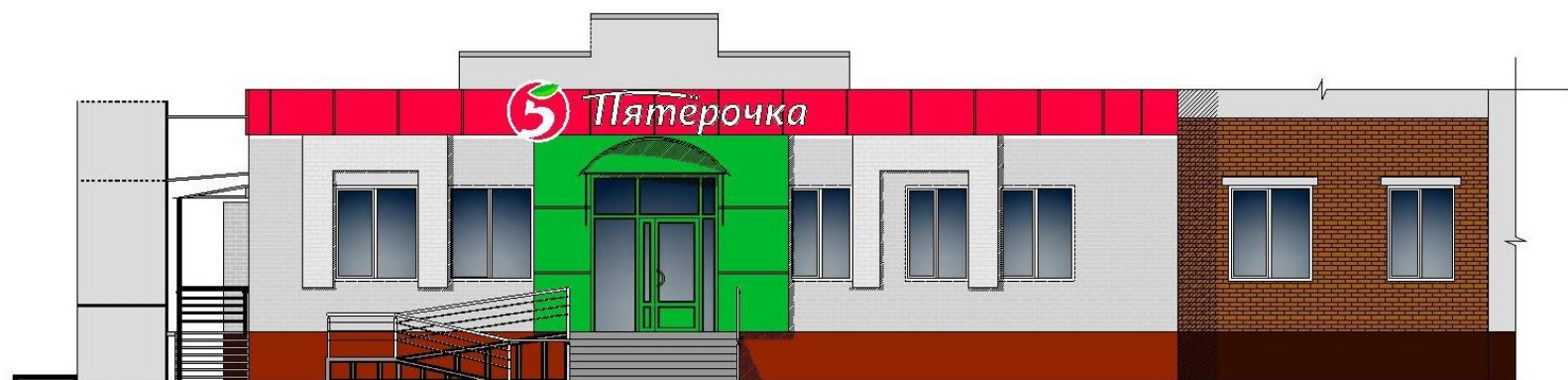
<i>Колер</i>	<i>№ колера</i>	<i>Элементы фасада</i>	<i>Материалы, отделка</i>
	<i>№ 2009</i>	<i>Цокольная часть фундамента</i>	<i>Штукатурка, окраска</i>
		<i>Наружные стены</i>	<i>Без отделки</i>
	<i>№ 6038</i>	<i>Крыльцо, наружная дверь, козырек</i>	<i>Цветные панели</i>
	<i>№ 7001</i>	<i>Разгрузочная площадка</i>	<i>Цветные панели</i>
	<i>№ 3026</i>	<i>Основание информационной конструкции (вывески)</i>	<i>Цветные панели</i>

Схема возможных мест размещения информационных конструкций (вывесок), информационных табличек, указателей и витрин, входных групп и их отдельных элементов с условными обозначениями и размерами:



Настенная вывеска