

УТВЕРЖДАЮ  
заместитель начальника  
Департамента градостроительства  
Администрации города Вологды  
по вопросам архитектуры

\_\_\_\_\_  
\_\_\_\_\_  
(подпись) (расшифровка подписи)

« \_\_\_\_ » \_\_\_\_\_ 20 \_\_\_\_ г.

ПАСПОРТ

фасада объекта капитального строительства  
от « \_\_\_\_ » \_\_\_\_\_ 20 \_\_\_\_ года № \_\_\_\_  
Вологодская область, г. Вологда, ул. Яшина д. 4  
(адрес объекта)

Описание:

Наименование объекта капитального строительства: многоквартирный жилой дом;

Год постройки объекта капитального строительства: 1963;

Этажность: 5.

Фотографии фактического состояния фасада с указанием даты (фототаблица)



10.06.2020 г.



10.06.2020 г.

Цветовое и объемно-планировочное решение фасадов

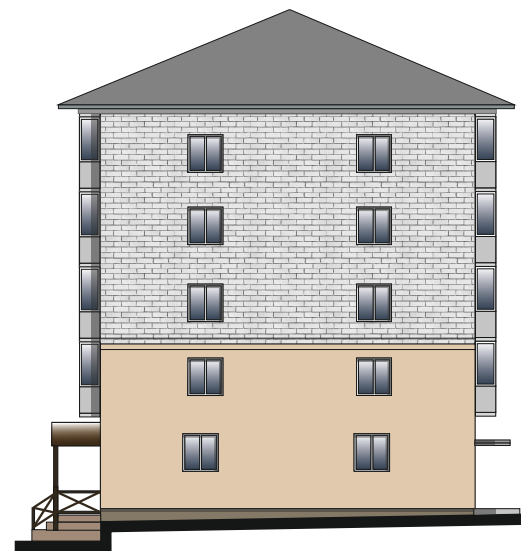
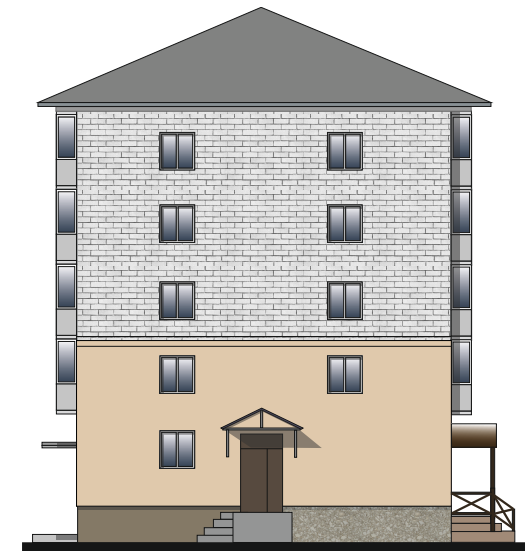
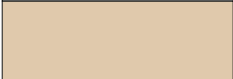

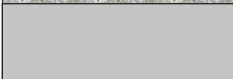


Таблица расколеровки элементов с эталонами колеров

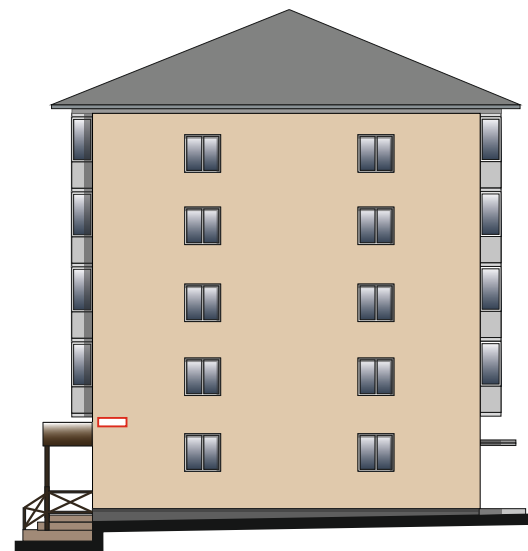
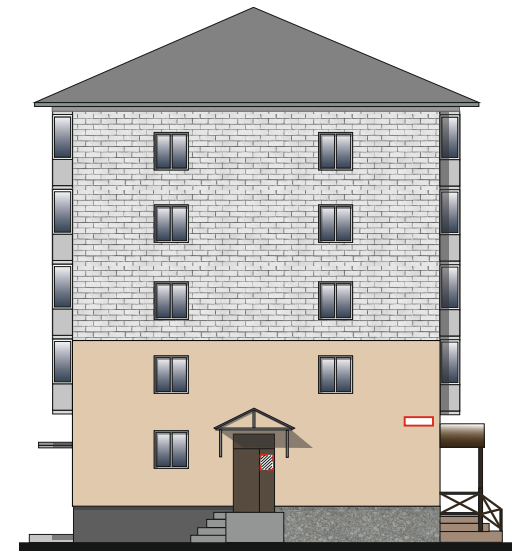
Колер	№ колер	Элементы фасада	Материалы, отделка
	У30R	Стены	Штукатурка, покраска
	серый	Стены	Кирпич
	У40R	Цоколь	Штукатурка, покраска
	—	Цоколь	Плитка
	серый	Ограждение балконов	Фасадные панели
	белый	Окна	ПВХ

Примечание:



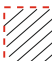
Остекление оконных проемов и балконов принято по единому образцу.

Схема мест размещения информационных конструкций (вывесок), информационных табличек, указателей и витрин, входных групп и их отдельных элементов

Места и типы размещения информационных конструкций:



Условные обозначения:

-  - табличка с указанием улицы и номером дома;
-  - вывеска на непрозрачной основе;
-  - доска информационная.