

УТВЕРЖДАЮ  
Заместитель начальника Департамента  
градостроительства Администрации  
города Вологды по вопросам  
архитектуры

\_\_\_\_\_  
\_\_\_\_\_  
(подпись) (расшифровка подписи)  
« \_\_\_\_ » \_\_\_\_\_ 20 \_\_\_\_ г.

## ПАСПОРТ

фасада объекта капитального строительства

от « \_\_\_\_ » \_\_\_\_\_ 20 \_\_\_\_ года № \_\_\_\_\_

ТОРГОВАЯ ПЛОЩАДЬ, 5

(адрес объекта)

Описание:

Наименование объекта капитального строительства: административное здание

Год постройки объекта капитального строительства: 1885

Этажность: 2

Объект культурного наследия регионального значения. Дом жилой, конец XIX в., деревянный, Торговая пл., 5. Решение исполкома Вологодского областного совета народных депутатов № 434 от 08.10.1991 г.

Фотографии фактического состояния фасада с указанием даты (фототаблица)



08. 05.2016 г.

Цветовое и объемно-планировочное решение фасада:



таблица расколеровки элементов с эталонами колеров


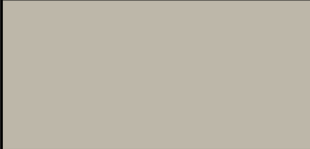

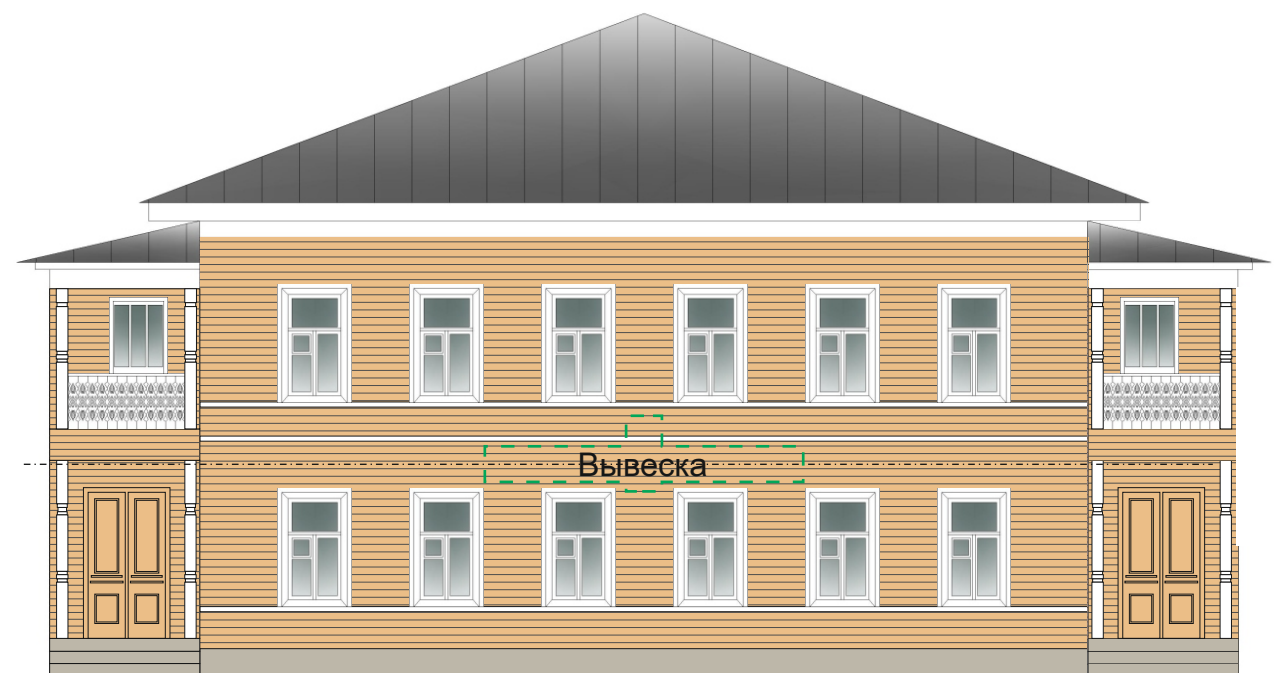
Колер	№ колера	Элементы фасада	Материалы, отделка
	№ 4832	Стена, дверь	Дерево, покраска
	№ 4970	Цоколь	Камень
	№ 5000	Карниз, окно, поясок, колонна, перила, наличник	Дерево, покраска

Схема возможных мест размещения информационных конструкций (вывесок), информационных табличек, указателей и витрин, входных групп и их отдельных элементов с условными обозначениями и размерами:

Места и типы размещения информационных конструкций



Условные обозначения:

Вывеска | Настенная вывеска