

УТВЕРЖДАЮ
Заместитель начальника Департамента
градостроительства Администрации
города Вологды по вопросам
архитектуры

(подпись) (расшифровка подписи)
« ____ » _____ 20 ____ г.

ПАСПОРТ

фасада объекта капитального строительства

от « ____ » _____ 20 ____ года № _____

СОВЕТСКИЙ ПРОСПЕКТ, 10

(адрес объекта)

Описание:

Наименование объекта капитального строительства: административное здание

Год постройки объекта капитального строительства:

Этажность: 2

Фотографии фактического состояния фасада с указанием даты (фототаблица)



16. 04.2016 г.

Цветовое и объемно-планировочное решение фасада:

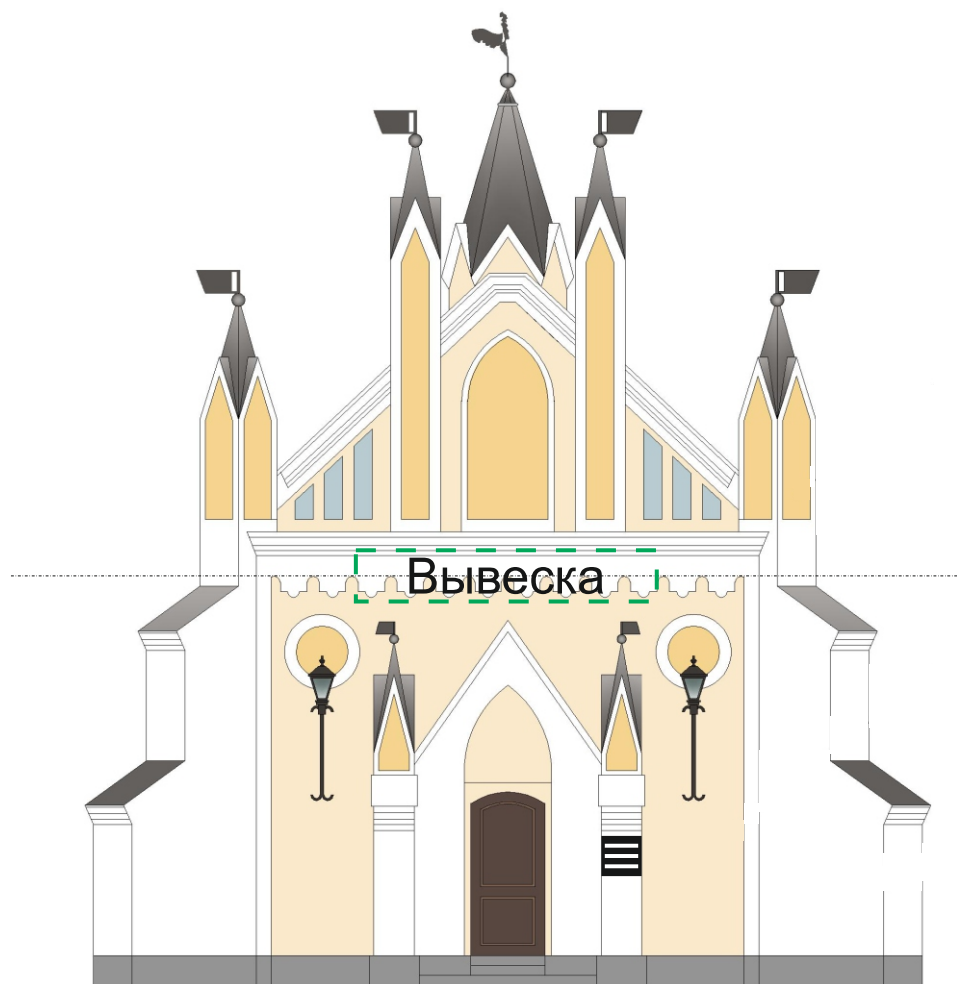


таблица расколеровки элементов с эталонами колеров



Колер	№ колера	Элементы фасада	Материалы, отделка
	№ 4988	Стена, тимпан	Штукатурка, покраска
	№ 5000	Фронтон, контрфорс, пилястра, карниз, арка, филенка элементы декора	Штукатурка, покраска
	№ 4987	Ниша	Штукатурка, покраска
	№ 4979	Цоколь	Искусственный камень
	№ 4967	Дверь	Дерево, покраска

Схема возможных мест размещения информационных конструкций (вывесок), информационных табличек, указателей и витрин, входных групп и их отдельных элементов с условными обозначениями и размерами:

Места и типы размещения информационных конструкций



Условные обозначения:

-  Табличка
-  Настенная вывеска