

УТВЕРЖДАЮ  
Заместитель начальника  
Департамента градостроительства  
Администрации города Вологды  
по вопросам архитектуры

---

(подпись) (расшифровка)  
« \_\_\_\_\_ » \_\_\_\_\_ 20 \_\_\_\_ г.

### ПАСПОРТ

фасада объекта капитального строительства

от « \_\_\_\_\_ » \_\_\_\_\_ 20 \_\_\_\_ года № \_\_\_\_\_

---

Советский проспект, 22

(адрес объекта)

Описание:

Наименование объекта капитального строительства: жилой дом

Год постройки объекта капитального строительства: 1959

Этажность: 4

Фотографии фактического состояния фасада с указанием даты (фототаблица)



12.03.2017



12.03.2017



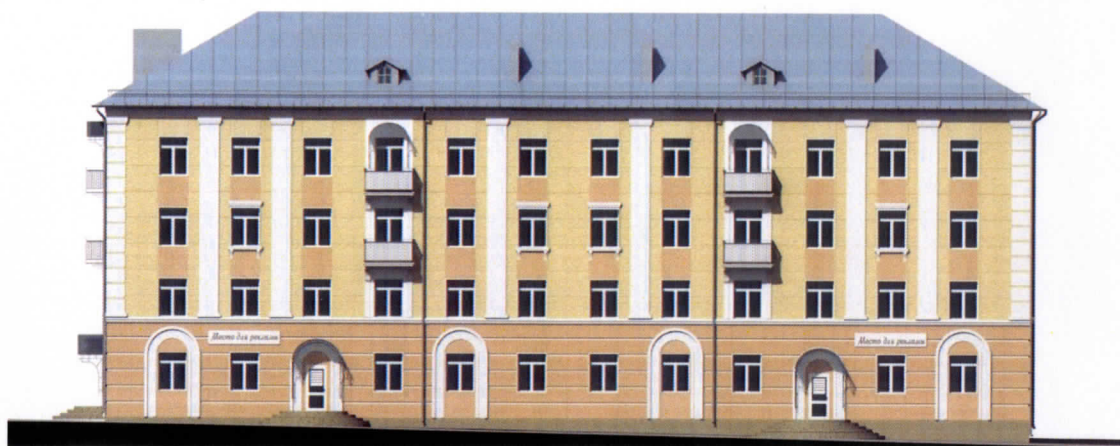
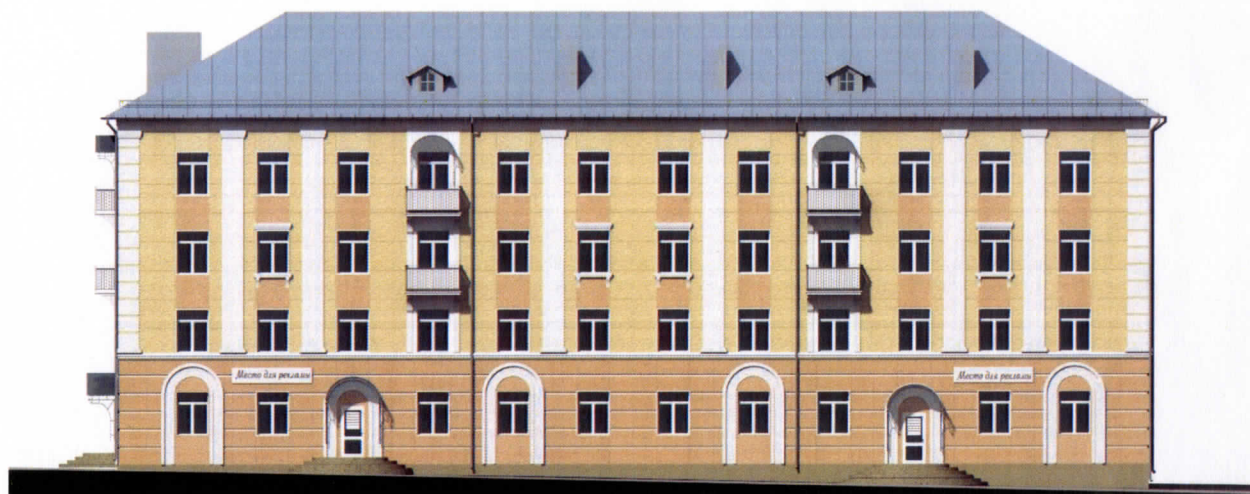


Таблица расколеровки элементов с эталонами колеров.

Колер	№ колера	Элементы фасада	Материалы, отделка
	RAL 7040 Магнезит	Цоколь	Фиброцемент
	RAL 1001	Стены 1 этажа	Фиброцемент
	RAL 1015	Стены 2, 3, 4 этажей	Фиброцемент
	Белый	Карниз, декоративные элементы	
	Черный	Ограждение балкона	Металлическое

Схема возможных мест размещения информационных конструкций (вывесок), информационных табличек, указателей и витрин, входных групп и их отдельных элементов с условными обозначениями и размерами:

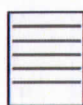
Места и типы размещения информационных конструкций



Условные обозначения:

*Место для рекламы*

Настенная вывеска



Табличка