

УТВЕРЖДАЮ  
заместитель начальника  
Департамента градостроительства  
Администрации города Вологды  
по вопросам архитектуры

\_\_\_\_\_  
\_\_\_\_\_  
(подпись) (расшифровка подписи)

« \_\_\_\_ » \_\_\_\_\_ 20 \_\_\_\_ г.

## ПАСПОРТ

фасада объекта капитального строительства

от « \_\_\_\_ » \_\_\_\_\_ 20 \_\_\_\_ года № \_\_\_\_

Вологодская область, г. Вологда, ул. Северная, 32  
(адрес объекта)

Описание:

Наименование объекта капитального строительства: многоквартирный жилой дом со  
встроено-пристроенными помещениями.

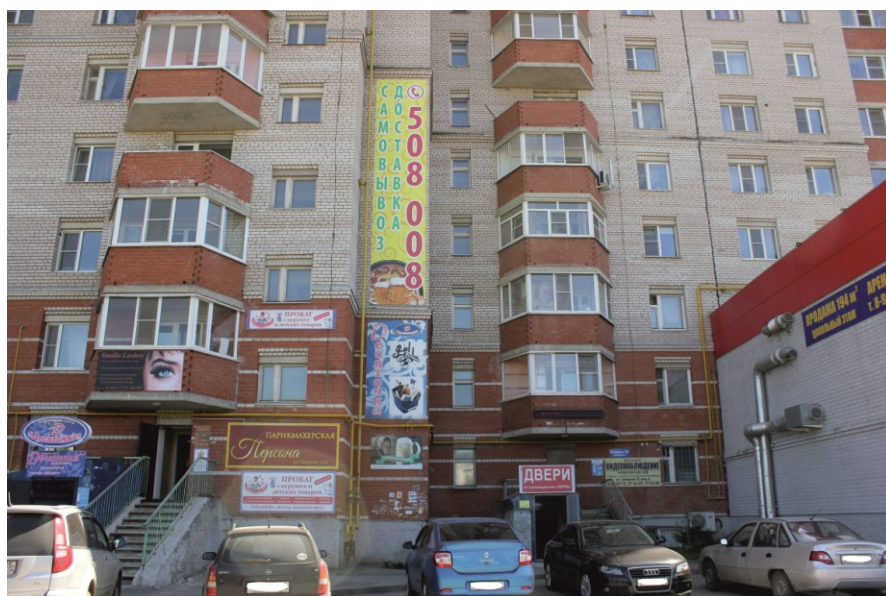
Год постройки объекта капитального строительства: 2009

Этажность: 10

Фотографии фактического состояния фасада с указанием даты (фототаблица)









Цветовое и объемно-планировочное решение фасадов



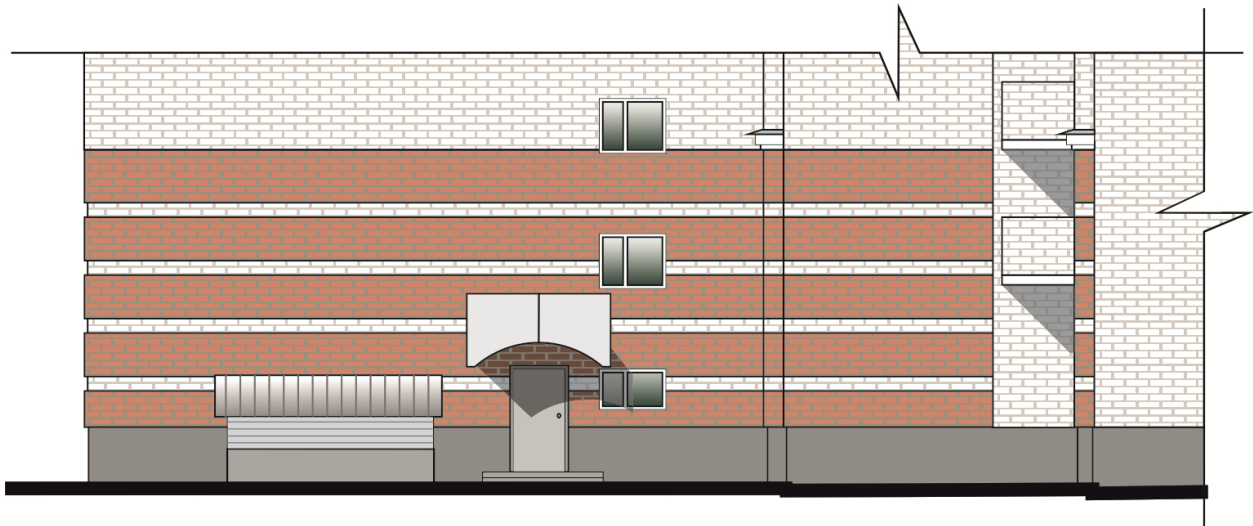
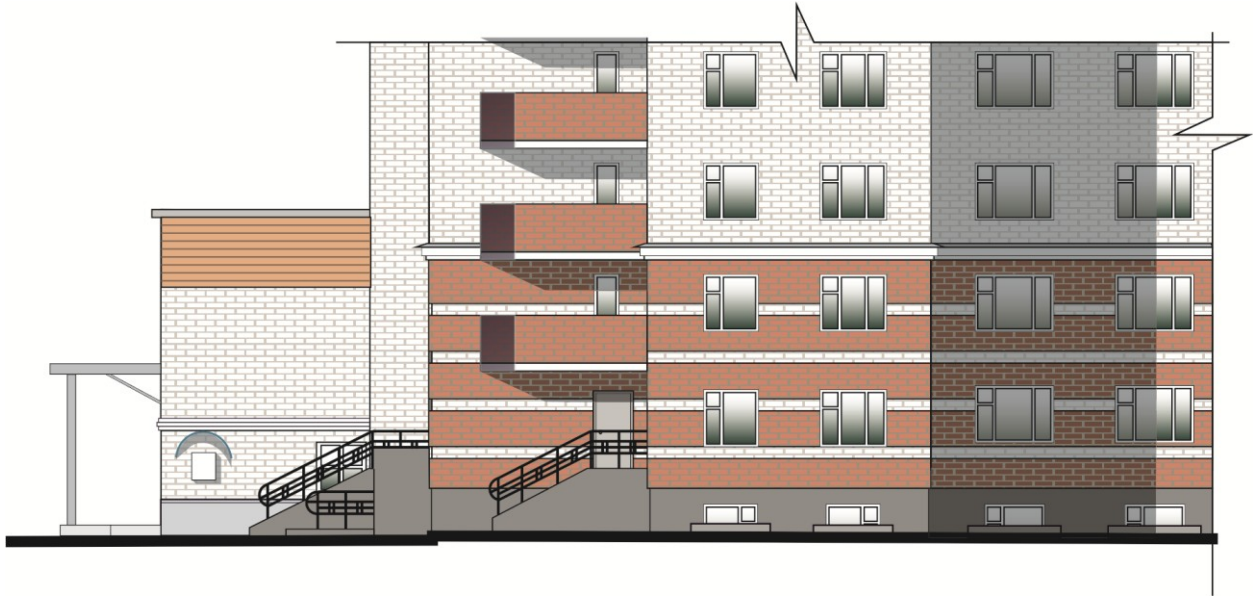


Таблица расколеровки элементов с эталонами колеров

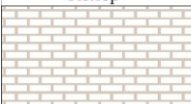
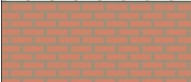
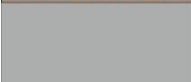
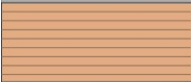



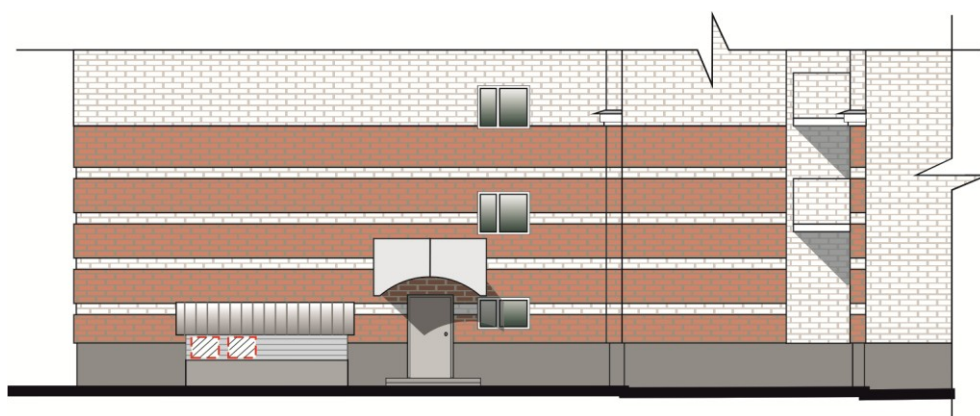
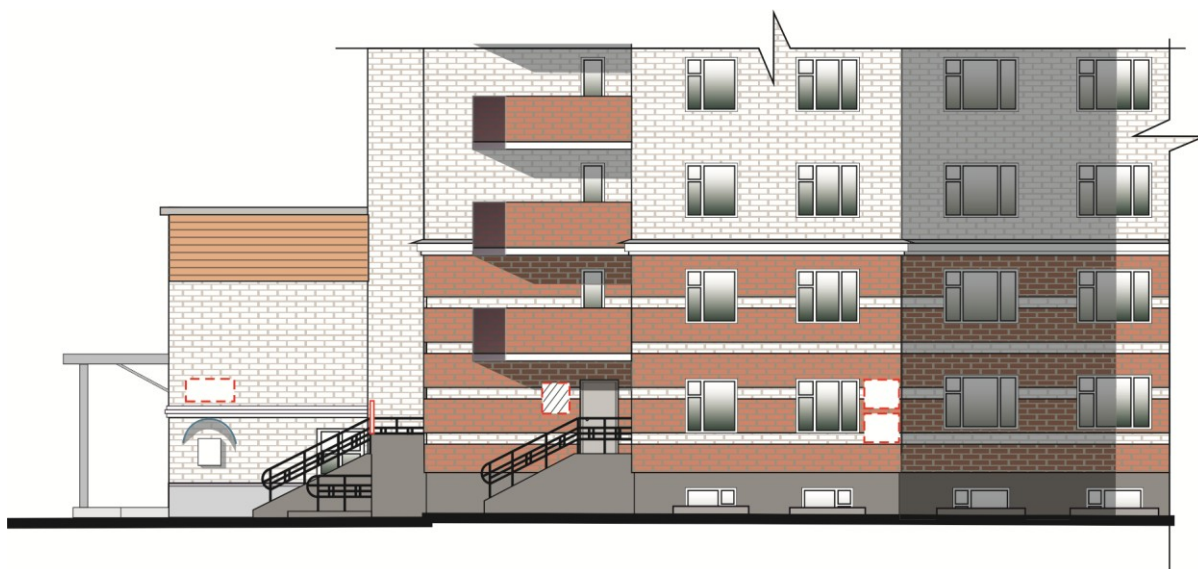
Колер	№ колер	Элементы фасада	Материалы, отделка
	Белый	Стены	Силикатный лицевой кирпич
	«Абрикос»	Стены	Норский керамический утолщ. пустотелый лицевой кирпич
	Серый	Цоколь	Штукатурка по сетке «под шубу»
	RAL1015	Стены	Металлочерепица «Rannila»
	RAL5019	Стены	Сотовый поликарбонат
	Серый	Ограждения	Металл
	Белый	Окна, остекление лоджий	ПВХ



Схема мест размещения информационных конструкций (вывесок), информационных табличек, указателей и витрин, входных групп и их отдельных элементов

Места и типы размещения информационных конструкций:





Условные обозначение:



- табличка;



- настенная вывеска на непрозрачной основе;



- настенная вывеска из объемных/световых букв/слов/символов без основы \* (\* - размещение и габариты букв не должны превышать размеры, обозначенные в паспорте, при этом количество букв и символов может отличаться);



- консольная вывеска.