

УТВЕРЖДАЮ  
заместитель начальника  
Департамента градостроительства  
Администрации города Вологды  
по вопросам архитектуры

\_\_\_\_\_  
\_\_\_\_\_  
(подпись) (расшифровка подписи)

« \_\_\_\_ » \_\_\_\_\_ 20 \_\_\_\_ г.

ПАСПОРТ

фасада объекта капитального строительства

от « \_\_\_\_ » \_\_\_\_\_ 20 \_\_\_\_ года № \_\_\_\_

Вологодская область, г. Вологда, ул. Северная, 1а

(адрес объекта)

Описание:

Наименование объекта капитального строительства: здание магазин

Год постройки объекта капитального строительства: 2010

Этажность: 2

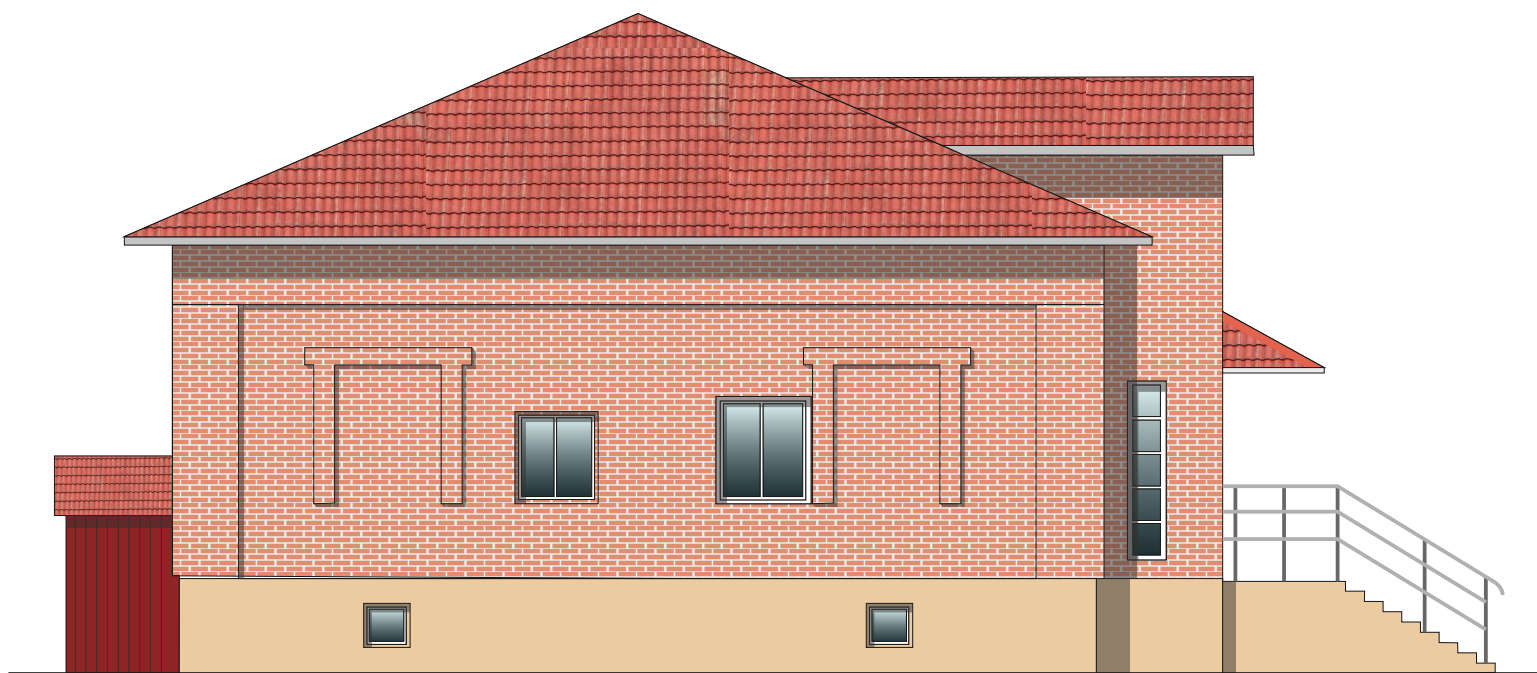
Фотографии фактического состояния фасада с указанием даты (фототаблица)







Цветовое и объемно-планировочное решение фасадов





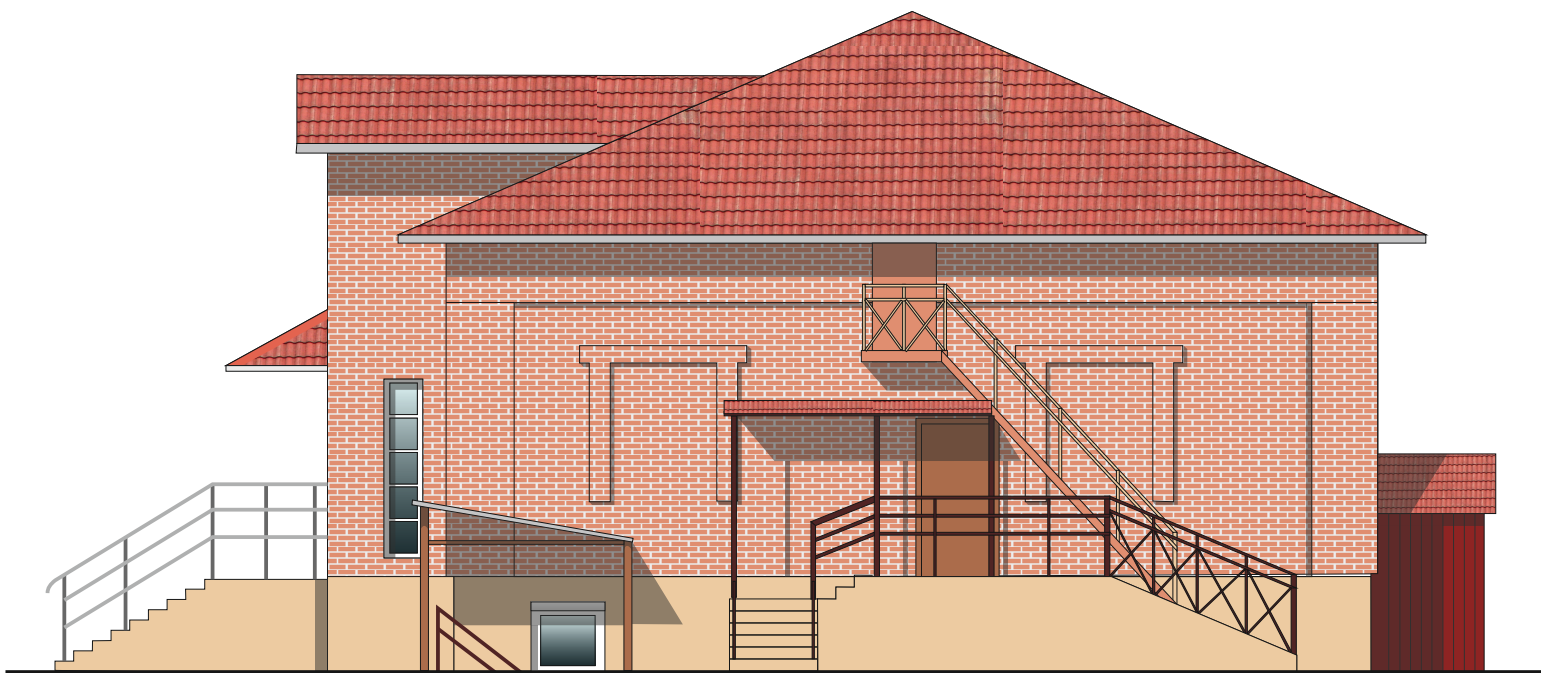


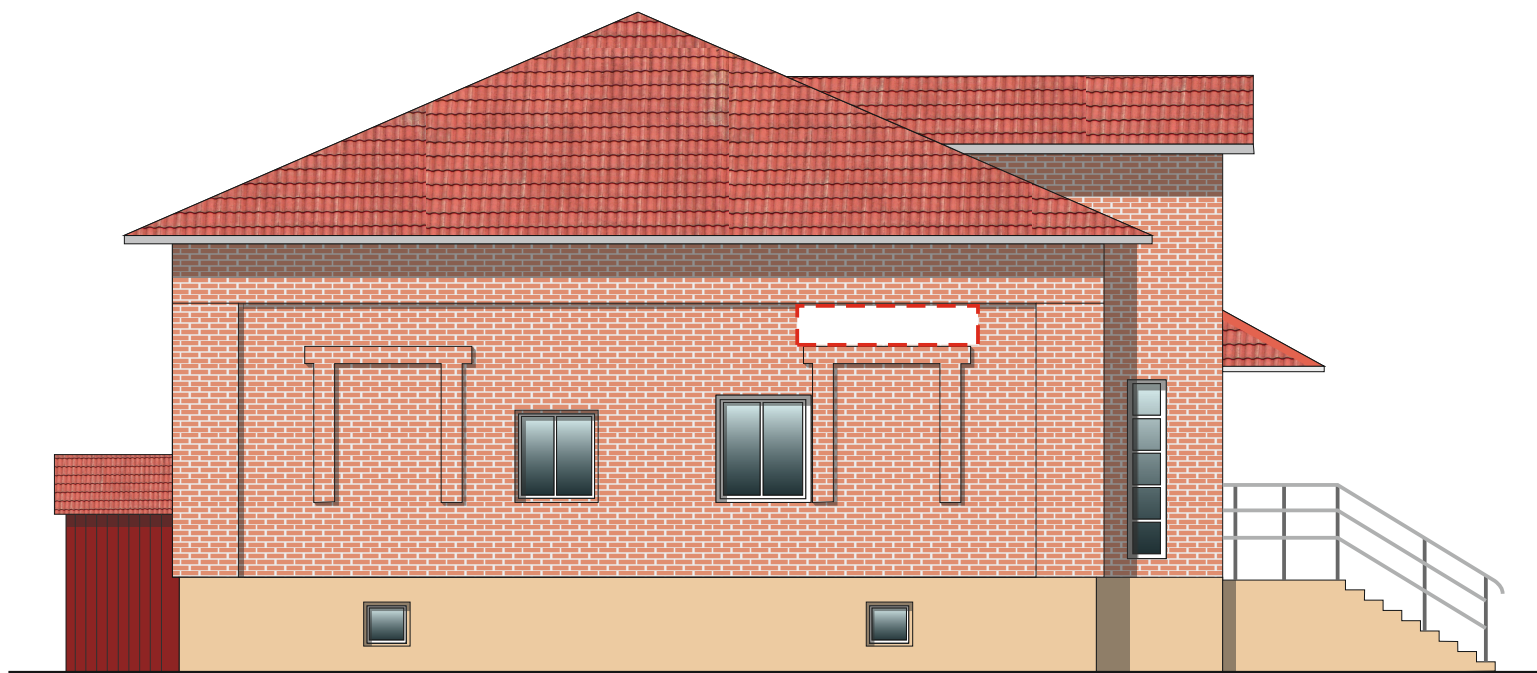
Таблица расколеровки элементов с эталонами колеров

Колер	№ колер	Элементы фасада	Материалы, отделка
	красно-коричневый	Стены	Пустотелый кирпич силикатный утолщенный лицевой
	N090	Цоколь	Штукатурка, покраска
	K128	Стена	Фасадная панель
	белый	Окна	ПВХ

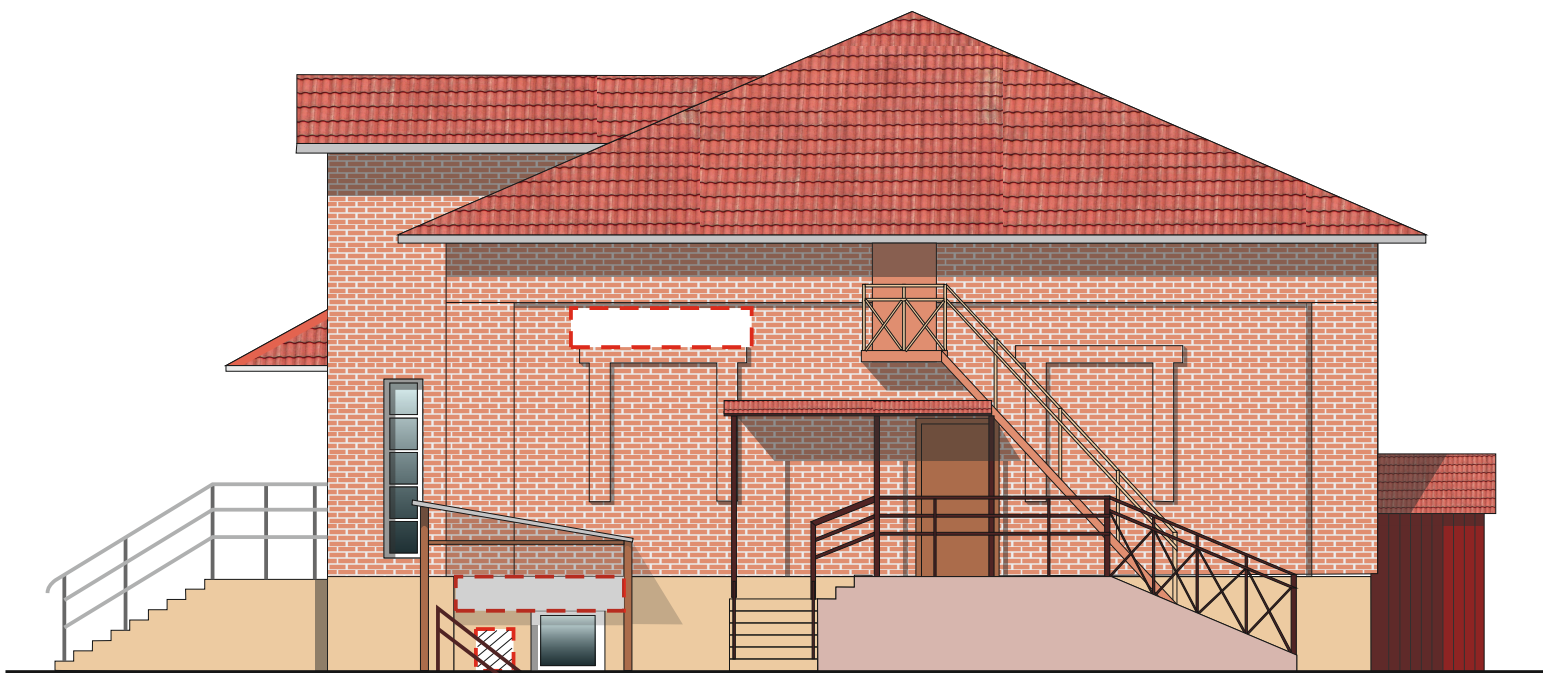
Колер по каталогу Tikkurila Monicolor Nova 2024

Схема мест размещения информационных конструкций (вывесок), информационных табличек, указателей и витрин, входных групп и их отдельных элементов

Места и типы размещения информационных конструкций:







Условные обозначения:



- настенная вывеска на непрозрачной основе;



- табличка - аппликация на дверь (режим работы) на прозрачной основе.



- табличка.