

УТВЕРЖДАЮ  
заместитель начальника  
Департамента градостроительства  
Администрации города Вологды  
по вопросам архитектуры

\_\_\_\_\_  
\_\_\_\_\_  
(подпись) (расшифровка подписи)

« \_\_\_\_ » \_\_\_\_\_ 20 \_\_\_\_ г.

ПАСПОРТ

фасада объекта капитального строительства

от « \_\_\_\_ » \_\_\_\_\_ 20 \_\_\_\_ года № \_\_\_\_

Вологодская область, г. Вологда, ул. Щетинина, 8

(адрес объекта)

Описание:

Наименование объекта капитального строительства: жилой дом со встроенными  
нежилыми помещениями

Год постройки объекта капитального строительства: 2010

Этажность: 9

Фотографии фактического состояния фасада с указанием даты (фототаблица)



08.07.2018г.

Цветовое и объемно-планировочное решение фасадов

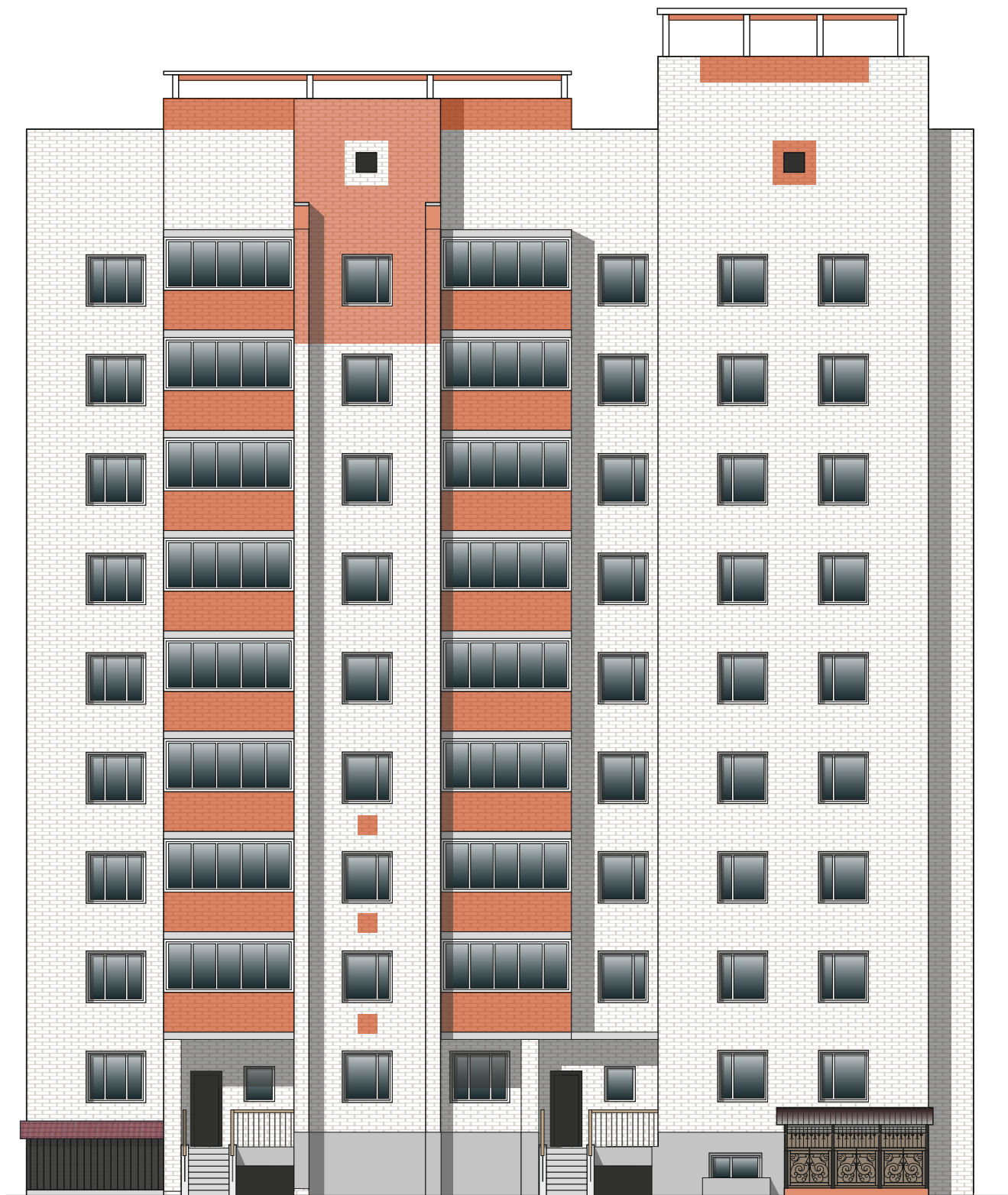


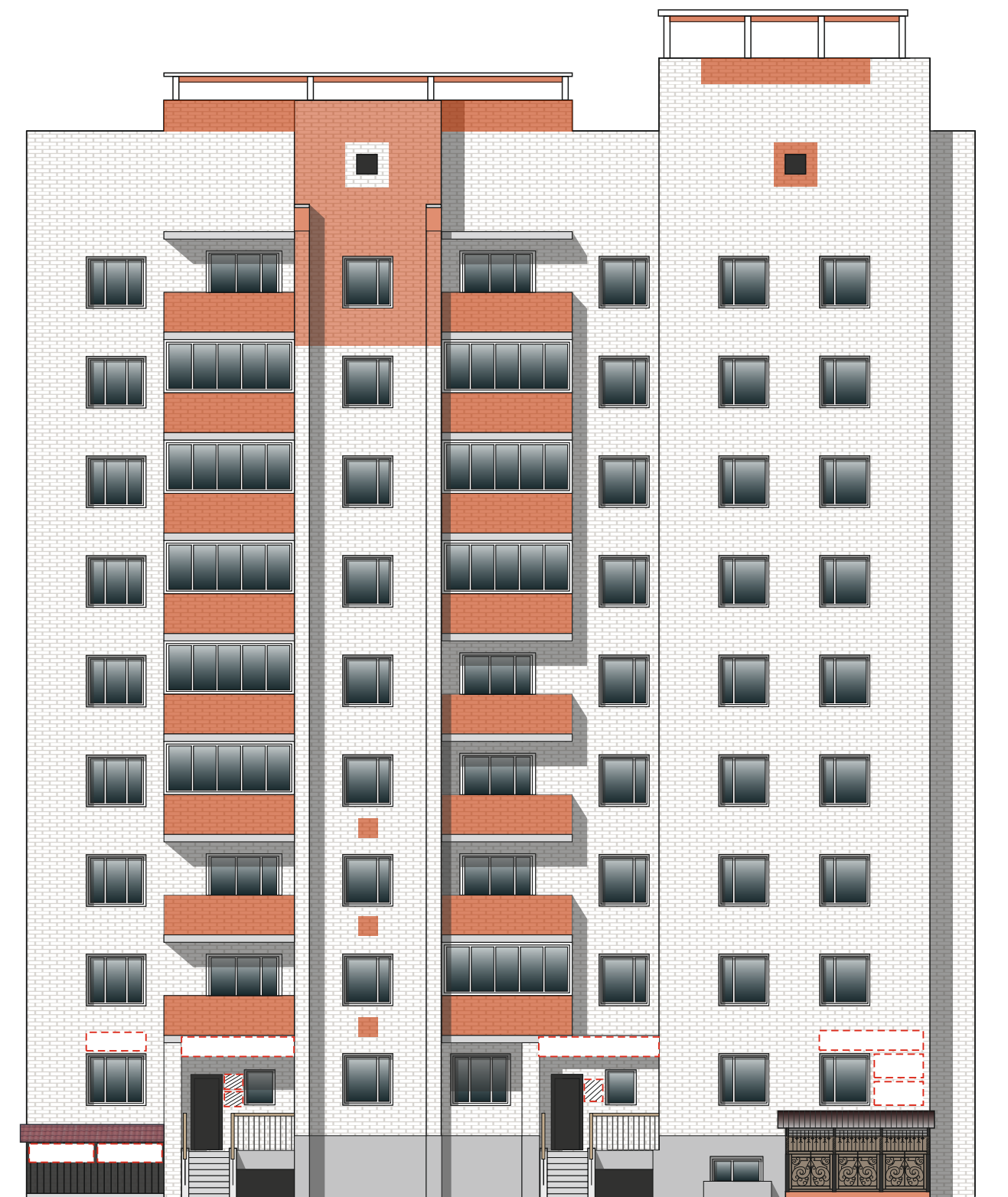
Таблица расколеровки элементов с эталонами колеров

Колер	№ колер	Элементы фасада	Материалы, отделка
	—	Стены	Пустотелый кирпич силикатный утолщенный лицевой
	красно-коричневый	Стены	Пустотелый кирпич силикатный утолщенный лицевой, крашенный
	X069	Цоколь	Штукатурка, покраска
	белый	Окна	ПВХ

Колер по каталогу Tikkurila Monicolor Nova 2024

Схема мест размещения информационных конструкций (вывесок), информационных табличек, указателей и витрин, входных групп и их отдельных элементов

Места и типы размещения информационных конструкций:



Условные обозначения:



- табличка;



- настенная вывеска на непрозрачной основе.