

УТВЕРЖДАЮ  
руководитель Управления архитектуры  
и градостроительства Департамента  
градостроительства и инфраструктуры

\_\_\_\_\_  
\_\_\_\_\_  
(подпись) (расшифровка подписи)  
« \_\_\_\_ » \_\_\_\_\_ 20 \_\_\_\_ г.

## ПАСПОРТ

фасада объекта капитального строительства

от « \_\_\_\_ » \_\_\_\_\_ 20 \_\_\_\_ года № \_\_\_\_\_

г. Вологда, ул. Пушкинская. д. 25, корп. 2

(адрес объекта)

Описание: Здание - «Русский дом», назначение – концертный зал

Наименование объекта капитального строительства: административное здание

Год постройки объекта капитального строительства: \_1975 г. \_\_\_\_\_

Этажность: \_\_2\_\_\_\_\_  
\_\_\_\_\_

Фотографии фактического состояния фасада с указанием даты (фототаблица)



Цветовое и объемно-планировочное решение фасада: Смотри приложение 1  
Таблица расколоровки элементов с эталонами колеров: Смотри приложение 1

Схема возможных мест размещения информационных конструкций (вывесок), информационных табличек, указателей и витрин, входных групп и их отдельных элементов с условными обозначениями и размерами: Смотри приложение 2

Цветовое и объемно-планировочное решение фасада в осях 1-7, по оси А

Приложение 1  
К паспорту фасада здания или сооружения № \_\_\_\_\_ от \_\_\_\_\_  
Лист 1

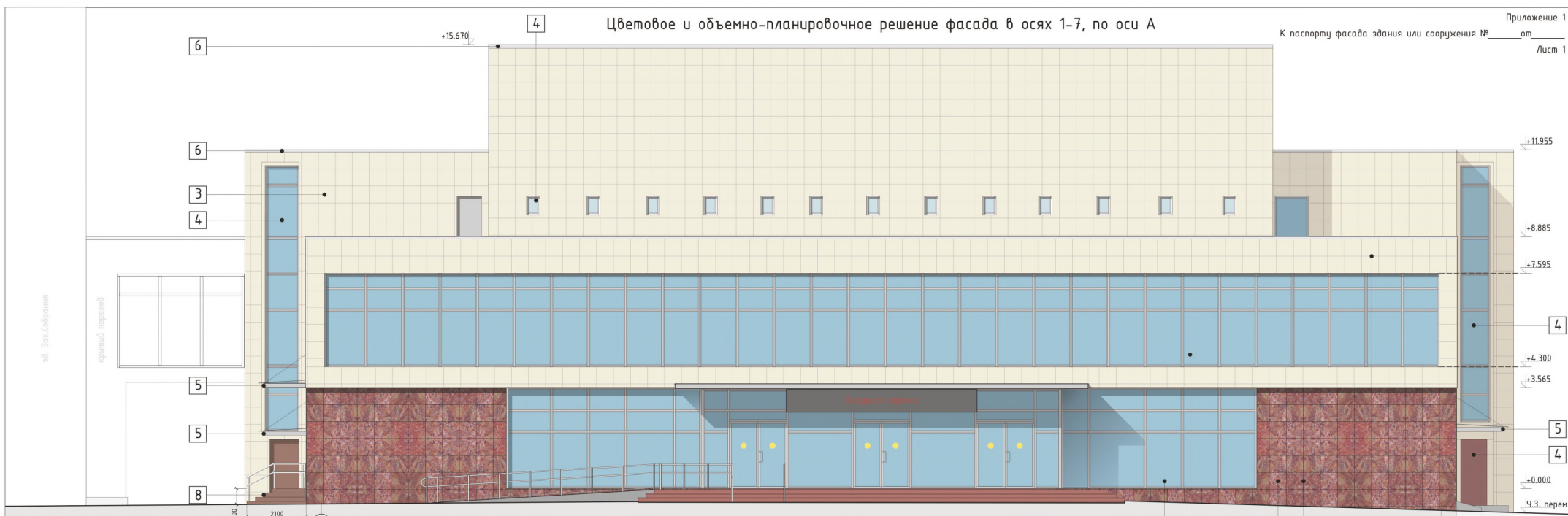


Таблица раскolorовки элементов с эталонами колеров

Колер	№колера	№, Элементы фасада	Материалы, отделка
	NG 05 (по каталогу производителя)	1, 2 Стены 1 этажа, цоколь	Вент.фасад (с утеплением), облицовка - керамогранит плиты 600x600 на клеевых. Производитель - Сетона (Спб., Россия). Коллекция - Energy Time (полупрозрачный)
	RAL 070 90 10	3. Стены 2 этажа, фрагменты стен 1 этажа	Вентилируемый фасад (с утеплением), облицовка - керамогранит плиты 600x600 на клеевых. Производитель - Magazzini (Россия). Коллекция - Радуга, Арена
	RAL 8015	4. Окна	ПВХ профиль с двухкамерным стеклопакетом, профиль пошербан левкой. Производитель - "Пластикон" (Россия)
	RAL 9006	4. Витражи	ПВХ профиль с двухкамерным стеклопакетом, профиль пошербан левкой. Производитель - "Пластикон" (Россия)
	RAL 8015	4. Двери	Двери наружные металлические утепленные (окраска в заводских условиях)

Колер	№колера	№, Элементы фасада	Материалы, отделка
		5. Козырьки над входами	Металлокаркас с покрытием прозрачным монолитным поликарбонатом толщиной 12 мм (или закаленным стеклом - при толщине 2x10 мм)
	RAL 9006	6. Покрывшие паралетов	Кароб паралета - оцинкованная сталь, крашеная (полимер. покрытие)
	RAL 8015	7. Покрывшие над пряжками	Металлокаркас с покрытием прозрачным монолитным поликарбонатом толщиной 10-12 мм
	RAL 8015	8. крыльцо в осях 1-А	Металлокаркас с покрытием протударной плиткой

Используются эталоны колеров цветовых систем RAL classic, RAL design

Цветовое и объемно-планировочное решение фасада в осях 7-1, по оси К

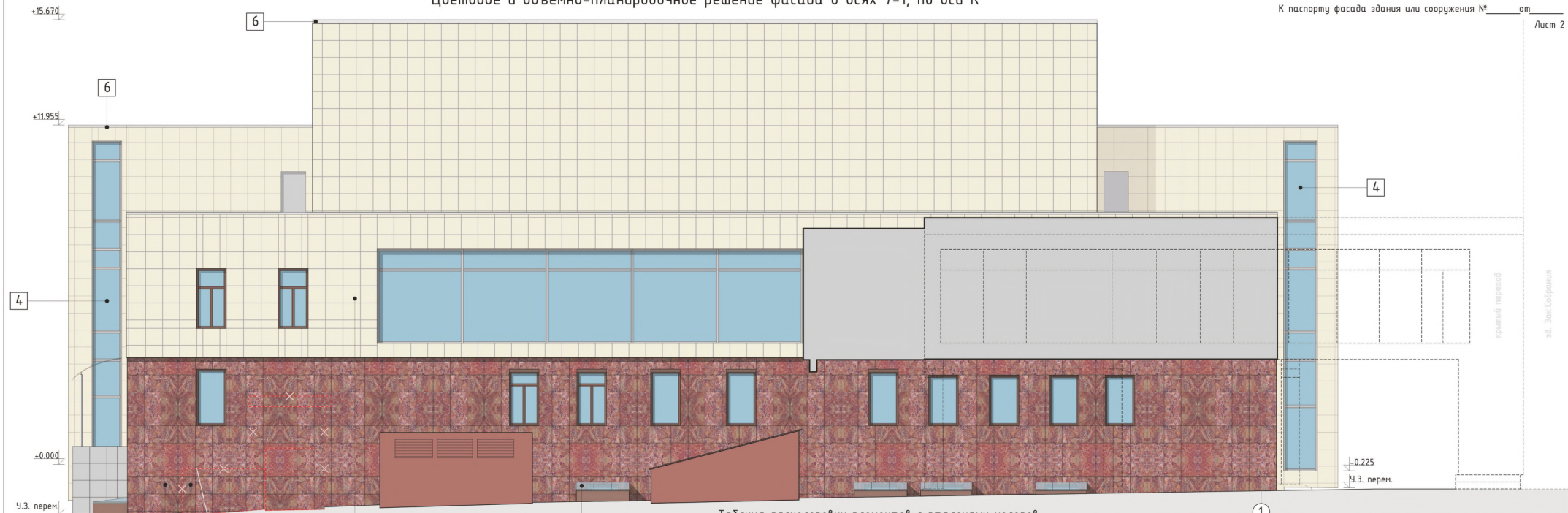


Таблица расколеровки элементов с эталонами колеров

7 1 2

3

7

1

Колер	№колера	№, Элементы фасада	Материалы, отделка
	NG 05 (по каталогу производителя)	1, 2 Стены 1 этажа, цоколь	Вентфасад (с утеплением), облицовка - керамогранит плиты 600x600 на клеевых. Производитель - Estima (Словакия, Россия). Коллекция - Energy Time (полупрозрачный)
	RAL 070 90 10	3 Стены 2 этажа, фрагменты стен 1 этажа	Вентилируемый фасад (с утеплением), облицовка - керамогранит плиты 600x600 на клеевых. Производитель - Kerama Marazzi (Россия). Коллекция - Радуга, Арена
	RAL8015	4, Окна	ПВХ профиль с двухкамерным стеклопакетом, профиль тонирован пленкой. Производитель - "Пластиком" (Россия)
	RAL9006	4, Витражи	ПВХ профиль с двухкамерным стеклопакетом, профиль тонирован пленкой. Производитель - "Пластиком" (Россия)
	RAL8015	4, Двери	Двери наружные металлические утепленные (окраска в заводских условиях)

Колер	№колера	№, Элементы фасада	Материалы, отделка
		5. Козырьки над входами	Металлокаркас с покрытием прозрачным монолитным поликарбонатом толщиной 12 мм (или закаленным стеклом - при толщ. 24x0 мм)
	RAL9006	6. Покрывше парадетов	Короб парадета - оцинкованная сталь, крашеная (полимер. покрытие)
		7. Покрывше над прятками	Металлокаркас с покрытием прозрачным монолитным поликарбонатом толщиной 10-12 мм
	RAL8015	8. крыльцо в осях 1-А	Металлокаркас с покрытием протрадиной плиткой

Используются эталоны колеров цветowych систем RAL classic, RAL design

### Цветовое и объемно-планировочное решение фасада в осях А-К, по оси 7



Таблица расклеровки элементов с эталонами колеров

Колер	№колера	№, Элементы фасада	Материалы, отделка	Колер	№колера	№, Элементы фасада	Материалы, отделка
	NG 05 (по каталогу производителя)	1, 2 Стены 1 этажа, цоколь	Вент.фасад (с утеплением), облицовка - керамогранит плиты 600x600 на клеевых. Производитель - Сетра (Словакия, Россия). Коллекция - Energy Time (полупрозрачный)			5, Козырьки над входами	Металлокаркас с покрытием прозрачным монолитным поликарбонатом толщиной 12 мм (или закаленным стеклом - при толщ 2x10 мм)
	RAL 070 90 10	3, Стены 2 этажа, фрагменты стен 1 этажа	Вентилируемый фасад (с утеплением), облицовка - керамогранит плиты 600x600 на клеевых. Производитель - Magazzini (Россия). Коллекция - Радуга, Арена		RAL 9006	6, Покрытие парапетов	Кароб парапета - оцинкованная сталь, красная (полимер. покрытие)
	RAL 8015	4, Окна	ПВХ профиль с двухкамерным стеклопакетом, профиль пошербан левкой. Производитель - "Пласстикон" (Россия)			7, Покрытие над пряжками	Металлокаркас с покрытием прозрачным монолитным поликарбонатом толщиной 10-12 мм
	RAL 9006	4, Витражи	ПВХ профиль с двухкамерным стеклопакетом, профиль пошербан левкой. Производитель - "Пласстикон" (Россия)		RAL 8015	8, крыльцо в осях 1-А	Металлокаркас с покрытием протузарной плиткой
	RAL 8015	4, Двери	Двери наружные металлические утепленные (окраска в заводских условиях)				

Используются эталоны колеров цветовых систем RAL classic, RAL design

Цветовое и объемно-планировочное решение фасада в осях К-А, по оси 1



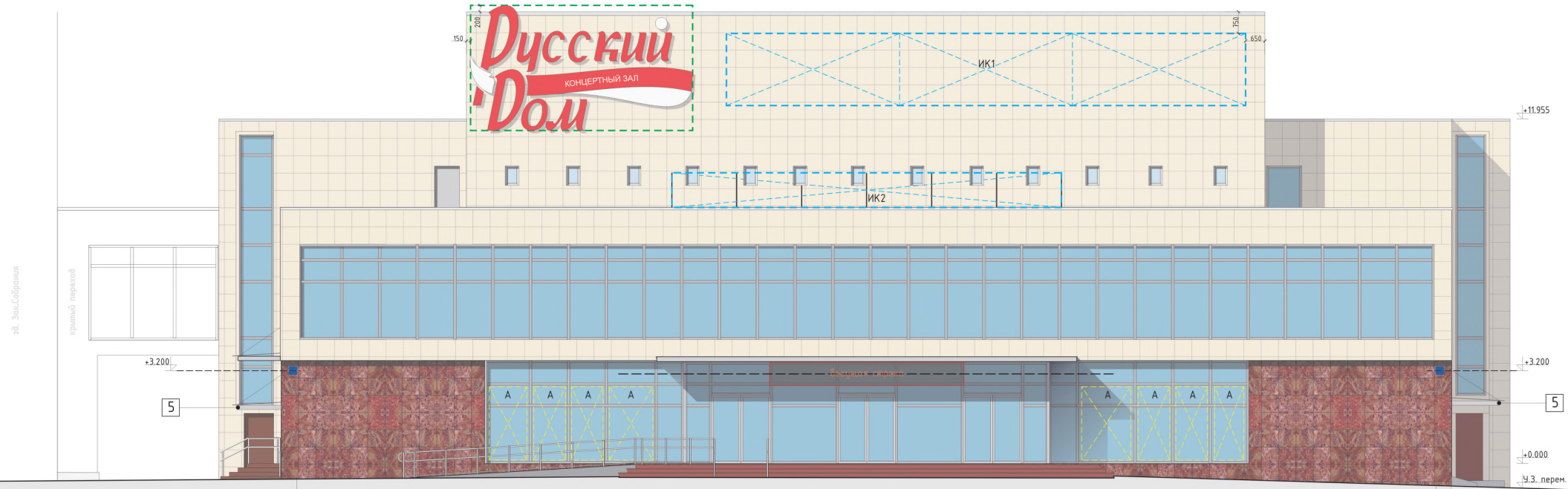
Таблица раскolorовки элементов с эталонами колеров

Колер	№колера	№, Элементы фасада	Материалы, отделка
	NG 05 (по каталогу производителя)	1, 2 Стены 1 этажа, цоколь	Вент.фасад (с утеплением), облицовка - керамогранит плиты 600x600 на клеевых. Производитель - Сетона (Спбурск, Россия). Коллекция - Egeyu Time (полупрозрачный)
	RAL 070 90 10	3. Стены 2 этажа, фрагменты стен 1 этажа	Вентилируемый фасад (с утеплением), облицовка - керамогранит плиты 600x600 на клеевых. Производитель - Мегалит Магазз(Россия). Коллекция - Радуга, Арена
	RAL 8015	4. Окна	ПВХ профиль с двухкамерным стеклопакетом, профиль покрашен плевкой. Производитель - "Пластикон" (Россия)
	RAL 9006	4. Витражи	ПВХ профиль с двухкамерным стеклопакетом, профиль покрашен плевкой. Производитель - "Пластикон" (Россия)
	RAL 8015	4. Двери	Двери наружные металлические утепленные (окраска в заводских условиях)

Колер	№колера	№, Элементы фасада	Материалы, отделка
		5. Козырьки над входами	Металлокаркас с покрытием прозрачным монолитным поликарбонатом толщиной 12 мм (или эквивалентным стеклом - при толщине 2x10 мм)
	RAL 9006	6. Покрытие парапетов	Кароб парапета - оцинкованная сталь, красочная (полимерн. покрытие)
		7. Покрытие над пряжками	Металлокаркас с покрытием прозрачным монолитным поликарбонатом толщиной 10-12 мм
	RAL 8015	8. крыльцо в осях 1-А	Металлокаркас с покрытием протрузной плиткой

Используются эталоны колеров цветowych систем RAL classic, RAL design

Схема возможных мест размещения информационных конструкций (выбесок), информационных табличек, указателей и витрин, входных групп и их отдельных элементов с условными обозначениями и размерам. Информационное оформление фасада в осях 1-7, по оси А



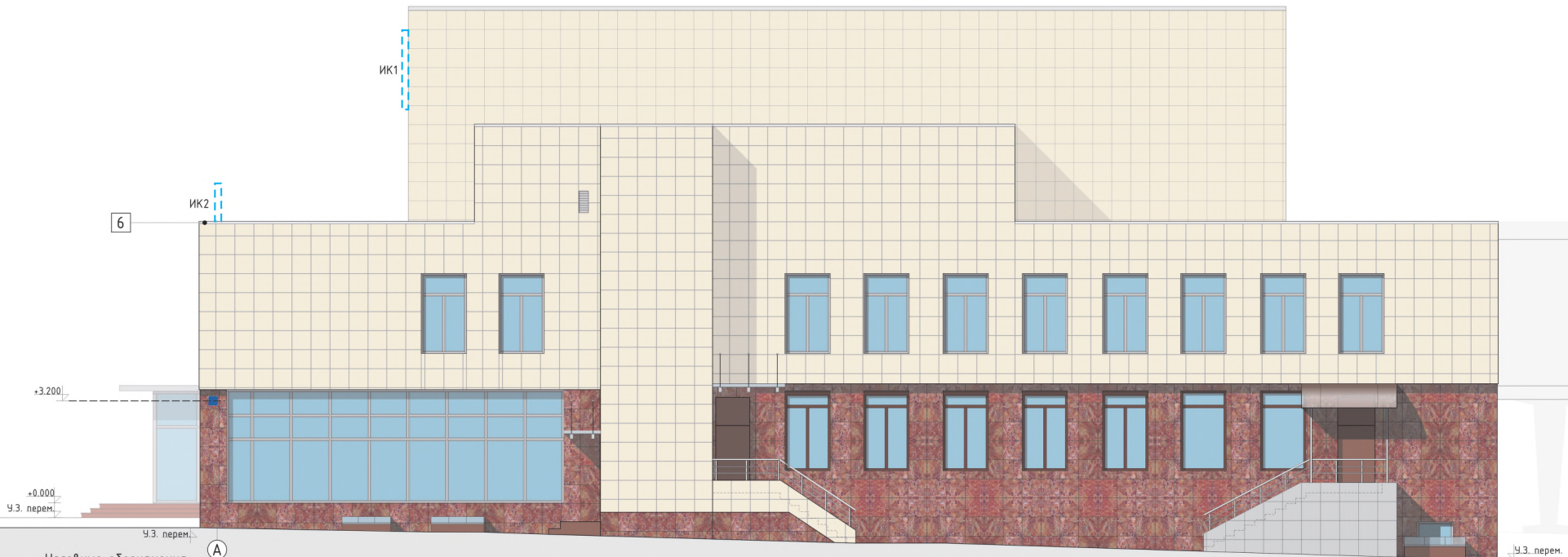
Условные обозначения:

Наименование	Вид, габариты	Кол-во (шт)	Условные обозначения
1. Информационная конструкция	Объемные буквы 7.6x4.3, 0.8x0.2 (световые)	2	
2. Информационная конструкция	Светодиодное табло 6.5x0.8	1	
3. Информационная конструкция	Баннер ИК1-18x2.5 ИК2-13.5x1.2	2	

Наименование	Вид, габариты	Кол-во (шт)	Условные обозначения
4. Знак адресации	Табличка 0.3x0.3	4	
5. Витрина	Афиша в витрине	8 + 4	



Схема возможных мест размещения информационных конструкций (выбесок), информационных табличек, указателей и витрин, входных групп и их отдельных элементов с условными обозначениями и размерам. Информационное оформление фасада в осях А-К, по оси 7



Условные обозначения: А

Наименование	Вид, габариты	Кол-во (шт)	Условные обозначения
1. Информационная конструкция	Объемные буквы 7.6x4.3, 0.8x0.2 (световые)	2	
2. Информационная конструкция	Светодиодное табло 6.5x0.8	1	
3. Информационная конструкция	Баннер ИК1-18x2.5 ИК2-13.5x1.2	2	

Наименование	Вид, габариты	Кол-во (шт)	Условные обозначения
4. Знак адресации	Табличка 0.3x0.3	4	
5. Витрина	Афиша в витрине	8 + 4	

К

Схема возможных мест размещения информационных конструкций (вывесок), информационных табличек, указателей и витрин, входных групп и их отдельных элементов с условными обозначениями и размерам. Информационное оформление фасада в осях К-А, по оси 1



Условные обозначения:

К

А

Наименование	Вид, габариты	Кол-во (шт)	Условные обозначения
1. Информационная конструкция	Объемные буквы 7.6x4.3, 0.8x0.2 (световые)	2	
2. Информационная конструкция	Светодиодное табло 6.5x0.8	1	
3. Информационная конструкция	Баннер ИК1-18x2.5 ИК2-13.5x1.2	2	

Наименование	Вид, габариты	Кол-во (шт)	Условные обозначения
4. Знак адресации	Табличка 0.3x0.3	4	
5. Витрина	Афиша в витрине	8 + 4	