


УТВЕРЖДАЮ  
заместитель начальника  
Департамента градостроительства  
Администрации города Вологды  
по вопросам архитектуры

  
Макарова О.А.  
(подпись) (расшифровка подписи)

«  » \_\_\_\_\_ 20   г.

### ПАСПОРТ

фасада объекта капитального строительства  
от «21» июни 2018 года № 367н  
Вологодская область, г. Вологда, ул. Псковская, 2  
(адрес объекта)

Описание:

Наименование объекта капитального строительства: административно-торговое здание

Год постройки объекта капитального строительства: 2005

Этажность: 2

Фотографии фактического состояния фасада с указанием даты (фототаблица)

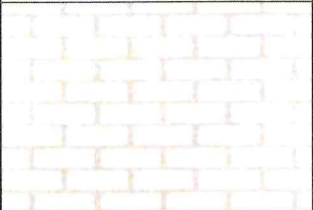
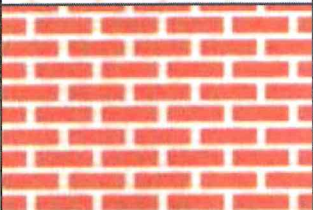




15.06.2018г.

Цветовое и объемно-планировочное решение фасадов

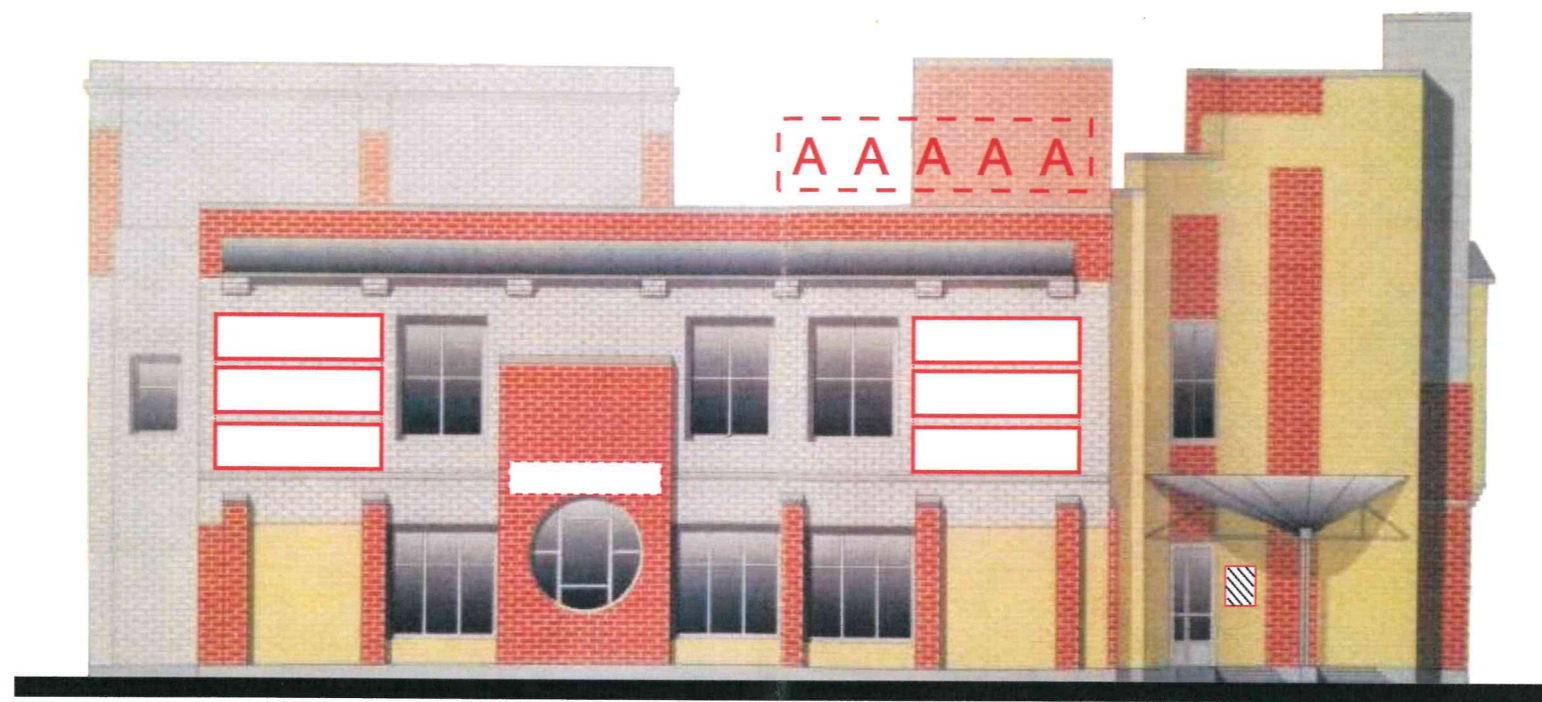


Таблица расколеровки элементов с эталонами колеров

Колер	№ колер	Элементы фасада	Материалы, отделка
	—	Стены	Кирпич керамический утолщенный пуст. Лицевой ГОСТ 7484-78 Норского кирпичного завода
	«Абрикос»	Стены	Кирпич керамический утолщенный пуст. Лицевой ГОСТ 7484-78 Норского кирпичного завода
	«Слоновая кость»	Стены	Кирпич керамический утолщенный пуст. Лицевой ГОСТ 7484-78 Норского кирпичного завода
	X069	Цоколь	Штукатурка, покраска
	белый	Окна	ПВХ

Колер по каталогу Tikkurila Monicolor Nova 2024

Схема мест размещения информационных конструкций (вывесок), информационных табличек, указателей и витрин, входных групп и их отдельных элементов  
Места и типы размещения информационных конструкций:



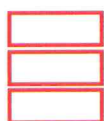
## Условные обозначения:



- настенная вывеска из объемных/световых букв/слов/символов на основе-подложке\*(\*размещение и габариты букв не должны превышать размеры, обозначенные в паспорте фасада объекта капитального строительства, при этом количество букв и символов может отличаться);



- вывеска на крыше объекта из объемных/световых букв/слов/символов без основы-подложки\*(\*размещение и габариты букв не должны превышать размеры, обозначенные в паспорте фасада объекта капитального строительства, при этом количество букв и символов может отличаться)



- модульная сетка\*(\*вывески одного вида с использованием одних и тех же материалов, должны соблюдаться единая ось размещения и единый цвет фриза для размещения на нем информационных конструкций. При использовании информационных конструкций с подложками все подложки необходимо делать одного цвета);



- информационная табличка/табличка-аппликация на дверь на прозрачной основе (0,45 x 0,3 м);



- указатель улицы и номера дома.

## Примечания:

- 1 - При изготовлении вывески сделать контрольные замеры.
- 2 - Информационные конструкции не должны закрывать оконные и дверные проемы.
- 3 - На одном фасаде размещаются информационные вывески одного вида с использованием одних и тех же материалов, должны соблюдаться единая ось размещения и единый цвет.