

УТВЕРЖДАЮ
заместитель начальника
Департамента градостроительства
Администрации города Вологды
по вопросам архитектуры

(подпись) (расшифровка подписи)

« ____ » _____ 20 ____ г.

ПАСПОРТ

фасада объекта капитального строительства

от « ____ » _____ 20 ____ года № ____

Вологодская область, г. Вологда, ул. Сергея Преминина, 1
(адрес объекта)

Описание:

Наименование объекта капитального строительства: жилой дом со встроенными административными помещениями

Год постройки объекта капитального строительства: 2007 г.

Этажность: 12 этажей

Фотографии фактического состояния фасада с указанием даты (фототаблица)





Цветовое и объемно-планировочное решение фасадов

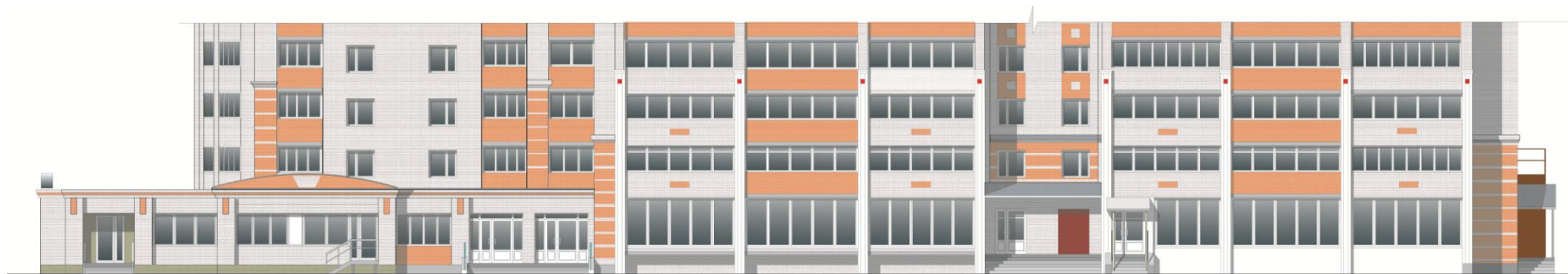
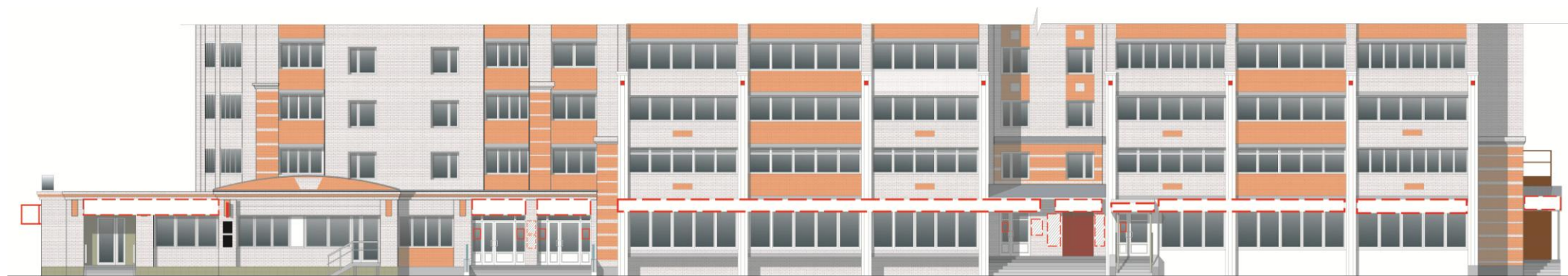


Таблица расколеровки элементов с эталонами колеров

Колер	№ колер	Элементы фасада	Материалы, отделка
	светло-серый	Стены	Силикатный утолщенный кирпич ОАО «Череповецкий завод силикатного кирпича»
	«Абрикос»	Стены	Керамический лицевой кирпич Норского керамического завода г. Ярославль
	серый	Цоколь	Штукатурка по сетке, окраска фасадными эмалями
	серый	Цоколь	фасадная плитка
	белый	Окна, остекление балконов, лоджий	дерево, ПВХ
	светло-коричневый	входные двери в подъезд	окраска масляной краской за два раза

Схема мест размещения информационных конструкций (вывесок), информационных табличек, указателей и витрин, входных групп и их отдельных элементов

Места и типы размещения информационных конструкций:



Условные обозначения:



- табличка;



- табличка – аппликация на дверь (режим работы) на прозрачной основе;



- мемориальная доска;



- консольная вывеска;



- настенная вывеска на непрозрачной основе.