

УТВЕРЖДАЮ  
заместитель начальника  
Департамента градостроительства  
Администрации города Вологды  
по вопросам архитектуры

---

(подпись) (расшифровка подписи)  
« \_\_\_\_ » \_\_\_\_\_ 20 \_\_\_\_ г.

ПАСПОРТ  
фасада объекта капитального строительства  
от « \_\_\_\_ » \_\_\_\_\_ 20 \_\_\_\_ года № \_\_\_\_\_

---

**ул. Ярославская, 32а**  
(адрес объекта)

Описание:

Наименование объекта капитального строительства: **здание магазина**

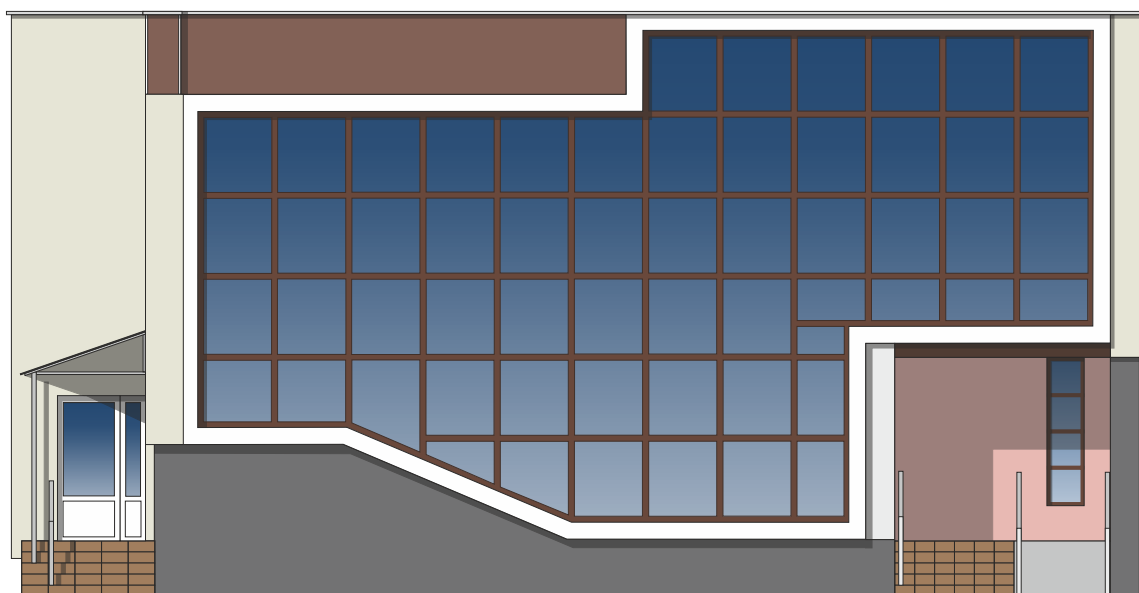
Год постройки объекта капитального строительства: **2012**

Этажность: **2**

Фотографии фактического состояния фасада (на 28.11.2018 г.)



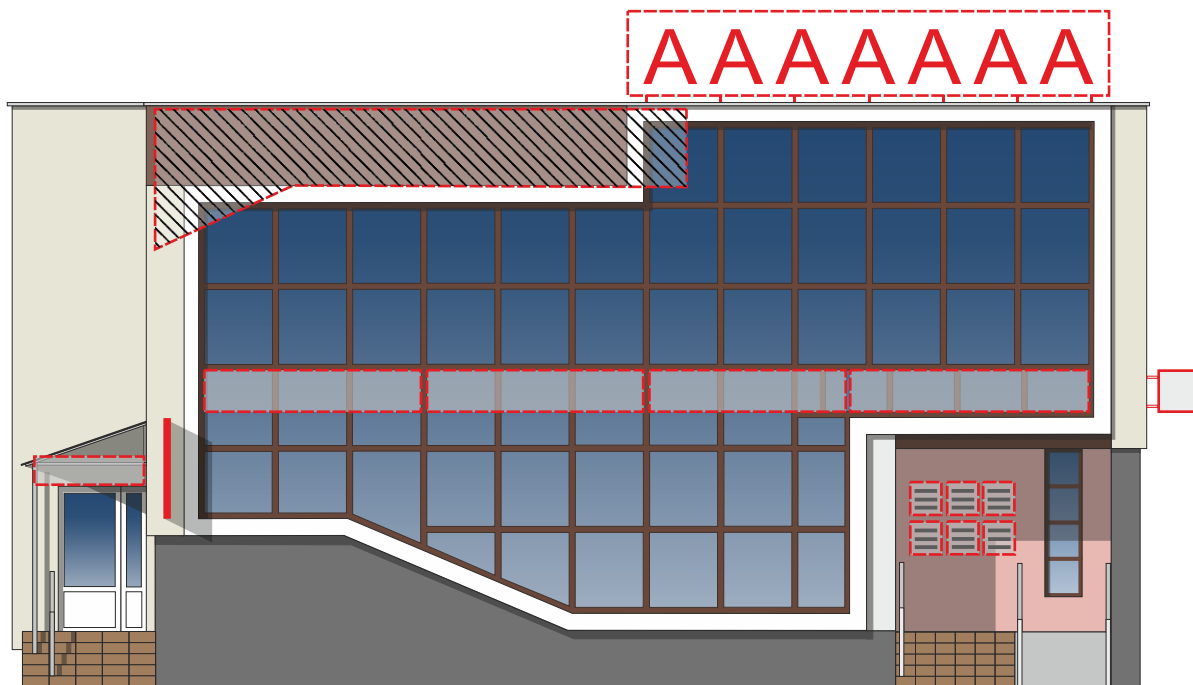
## Цветовое и объемно-планировочное решение фасада









**Таблица расколеровки элементов с эталонами колеров**

Колер	№ колера	Элементы фасада	Материал, отделка
	белый	стена	навесной фасад «КраспанМеталл Стоун»
	бежевый мрамор (К 101)	стена	навесной фасад «КраспанМеталл Стоун»
	розовый	стена	штукатурка, покраска
	красный гранит (К 104)	стена	навесной фасад «КраспанМеталл Стоун»
	темно-серый	цоколь	декоративная штукатурка
	синий	витражное остекление	тонируемый стеклопакет

**Схема мест размещения информационных конструкций (вывесок),  
информационных табличек, указателей и витрин,  
входных групп и их отдельных элементов**



**Условные обозначения:**

-  - место размещения настенной вывески наименования торгового центра в виде объемных букв и символов без основы
-  - кровельная вывеска из объемных световых букв без основы\* (\* размещение и габариты букв не должны превышать размеры, обозначенные в паспорте, при этом количество букв и символов может отличаться)
-  - настенная вывеска на непрозрачной основе/световой короб
-  - табличка с режимом работы
-   - консольные вывески