

УТВЕРЖДАЮ
заместитель начальника
Департамента градостроительства
Администрации города Вологды
по вопросам архитектуры

(подпись) (расшифровка подписи)

« ____ » _____ 20 ____ г.

ПАСПОРТ

фасада объекта капитального строительства

от « ____ » _____ 20 ____ года № ____

Вологодская область, г. Вологда, ул. Сергея Орлова, д. 6

(адрес объекта)

Описание:

Наименование объекта капитального строительства: учреждение образования;

Год постройки объекта капитального строительства:

Этажность: 3.

Фотографии фактического состояния фасада с указанием даты (фототаблица)



24.09.2020 г.



24.09.2020 г.

Цветовое и объемно-планировочное решение фасада:

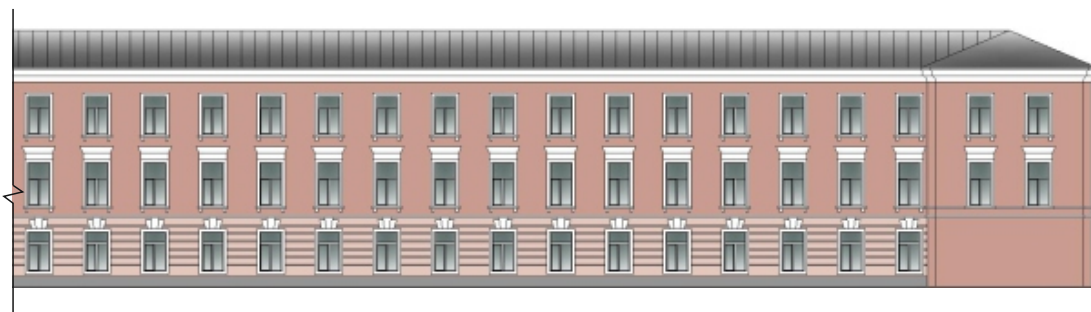
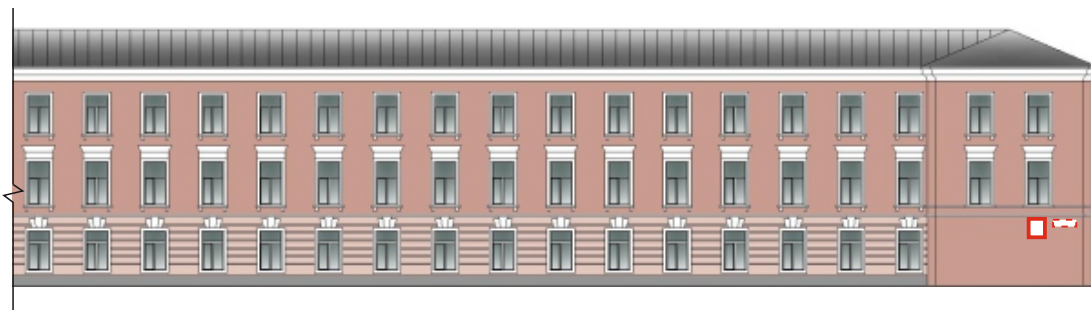






таблица расколеровки элементов с эталонами колеров

Колер	№ колера	Элементы фасада	Материалы, отделка
	№ 4869	Стена	Штукатурка, покраска
	№ 4868	Стена	Штукатурка, покраска
	№ 4984	Цоколь	Штукатурка, покраска
	№ 5000	Замковый камень, окно, наличник, крыльцо, колонна, поясok	Штукатурка, дерево, пластик, покраска
	№ 4961	Дверь	Дерево, покраска

Схема мест размещения информационных конструкций (вывесок), информационных табличек, указателей и витрин, входных групп и их отдельных элементов
 Места и типы размещения информационных конструкций:



Условные обозначения:

-  - настенная вывеска из объемных/световых букв/слов/символов без основы-подложки*
 (*размещение и габариты букв не должны превышать размеры, обозначенные в паспорте, при этом количество букв и символов может отличаться) (0,4м x 1,5м);
-  -доска информационная;
-  -табличка;
-  - указатель улицы и номера дома.