

УТВЕРЖДАЮ  
Заместитель начальника Департамента  
градостроительства и инфраструктуры  
Администрации города Вологды -  
начальник Управления архитектуры  
и градостроительства

\_\_\_\_\_  
\_\_\_\_\_  
(подпись) (расшифровка подписи)  
« \_\_\_\_ » \_\_\_\_\_ 20 \_\_\_\_ г.

## ПАСПОРТ

фасада объекта капитального строительства

от « \_\_\_\_ » \_\_\_\_\_ 20 \_\_\_\_ года № \_\_\_\_\_

УЛИЦА СЕРГЕЯ ОРЛОВА, 1

\_\_\_\_\_  
(адрес объекта)

Описание:

Наименование объекта капитального строительства: учреждение образования

Год постройки объекта капитального строительства: 1785

Этажность: 3

Фотографии фактического состояния фасада с указанием даты (фототаблица)



14. 05.2016 г.

Цветовое и объемно-планировочное решение фасада:

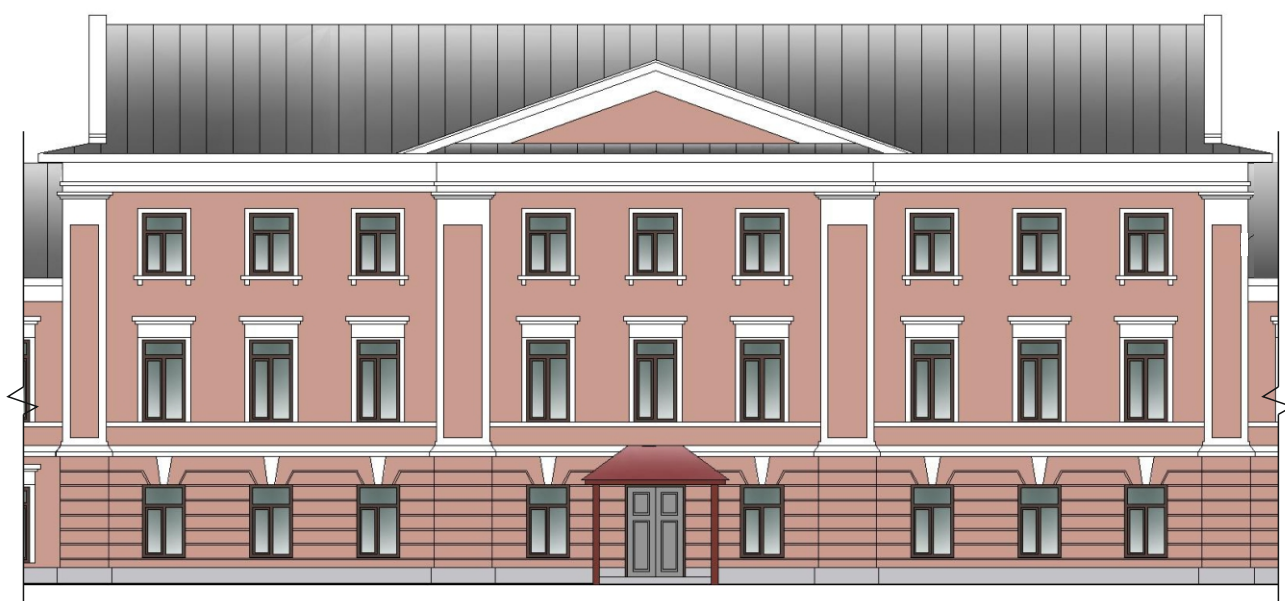


таблица расколоровки элементов с эталонами колеров



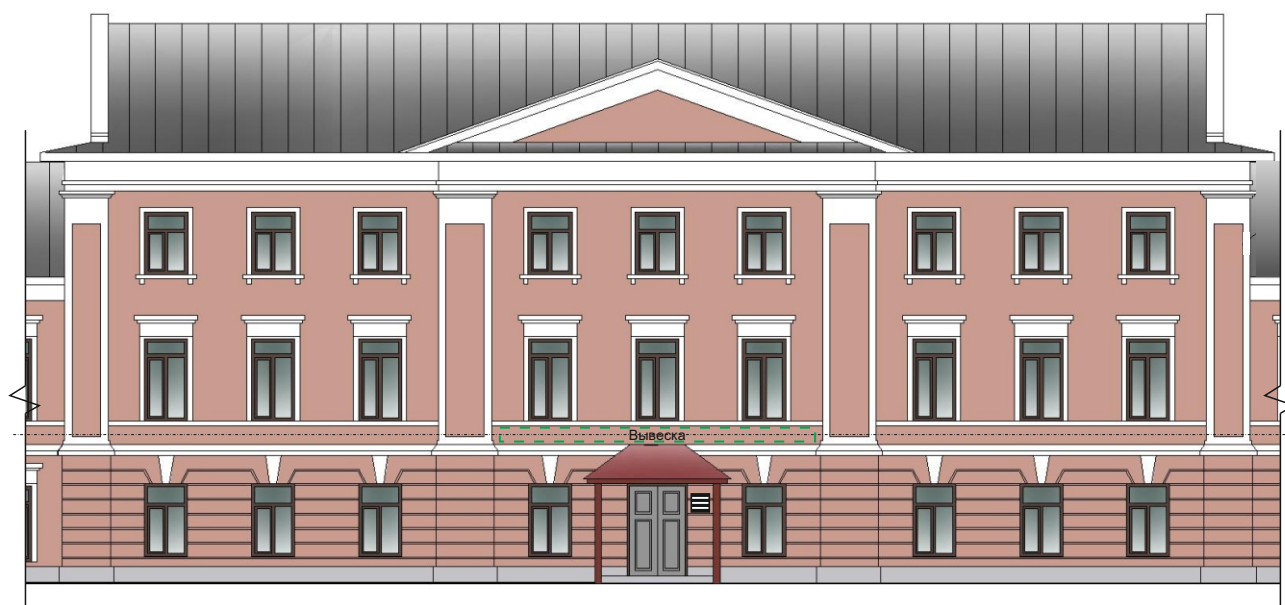
Колер	№ колера	Элементы фасада	Материалы, отделка
	№ 4916	Стена, тимпан, пилястра	Штукатурка, покраска
	№ 5000	Карниз, фронтон, филенка, поясок, сандрик, замковый камень	Штукатурка, покраска
	№ 4871	Козырек, колонна	Металл, покраска
	№ 5000	Дверь, окно	Пластик, металл

Схема возможных мест размещения информационных конструкций (вывесок), информационных табличек, указателей и витрин, входных групп и их отдельных элементов с условными обозначениями и размерами:

Места и типы размещения информационных конструкций



Условные обозначения:

 Вывеска Настенная вывеска

 Табличка