

УТВЕРЖДАЮ  
заместитель начальника  
Департамента градостроительства  
Администрации города Вологды  
по вопросам архитектуры

\_\_\_\_\_  
\_\_\_\_\_  
(подпись) (расшифровка подписи)

« \_\_\_\_ » \_\_\_\_\_ 20 \_\_\_\_ г.

## ПАСПОРТ

фасада объекта капитального строительства

от « \_\_\_\_ » \_\_\_\_\_ 20 \_\_\_\_ года № \_\_\_\_

Вологодская область, г. Вологда, ул. Новгородская, 2  
(адрес объекта)

Описание:

Наименование объекта капитального строительства: торгово-выставочный комплекс

Год постройки объекта капитального строительства: 2004

Этажность: 2

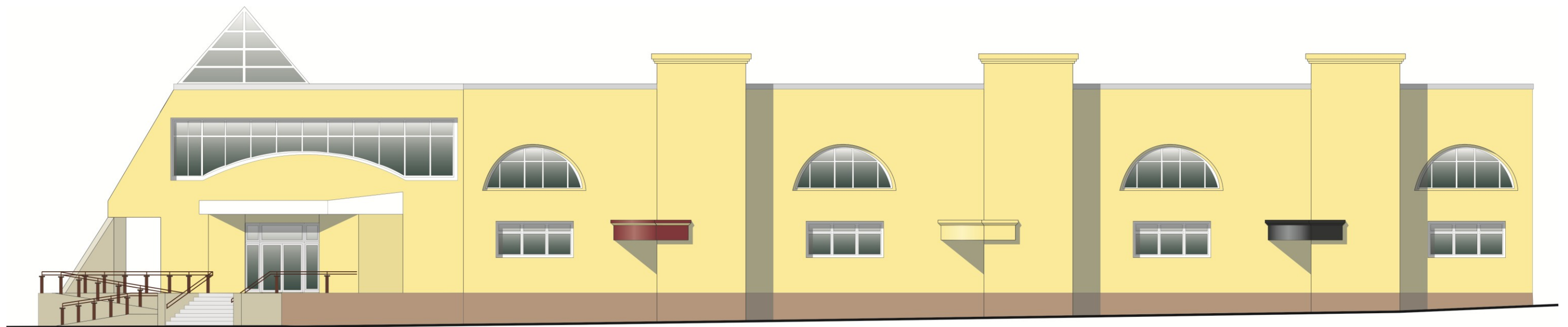
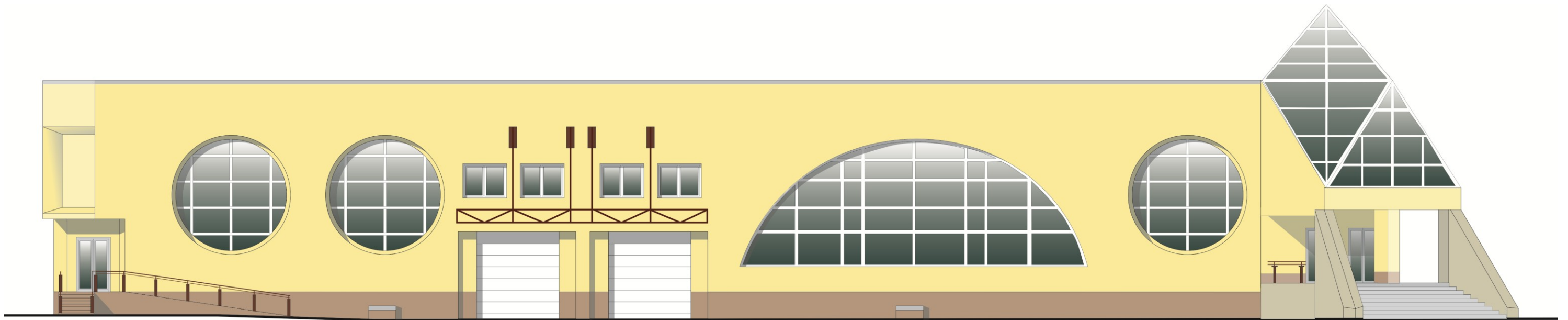
Фотографии фактического состояния фасада с указанием даты (фототаблица)







Цветовое и объемно-планировочное решение фасадов



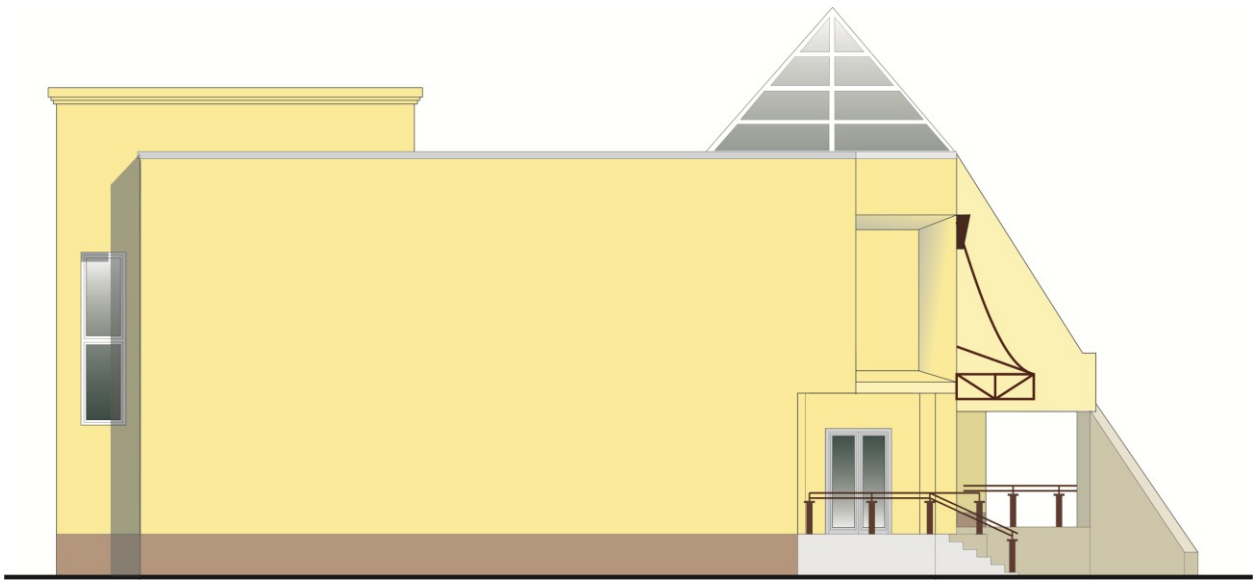
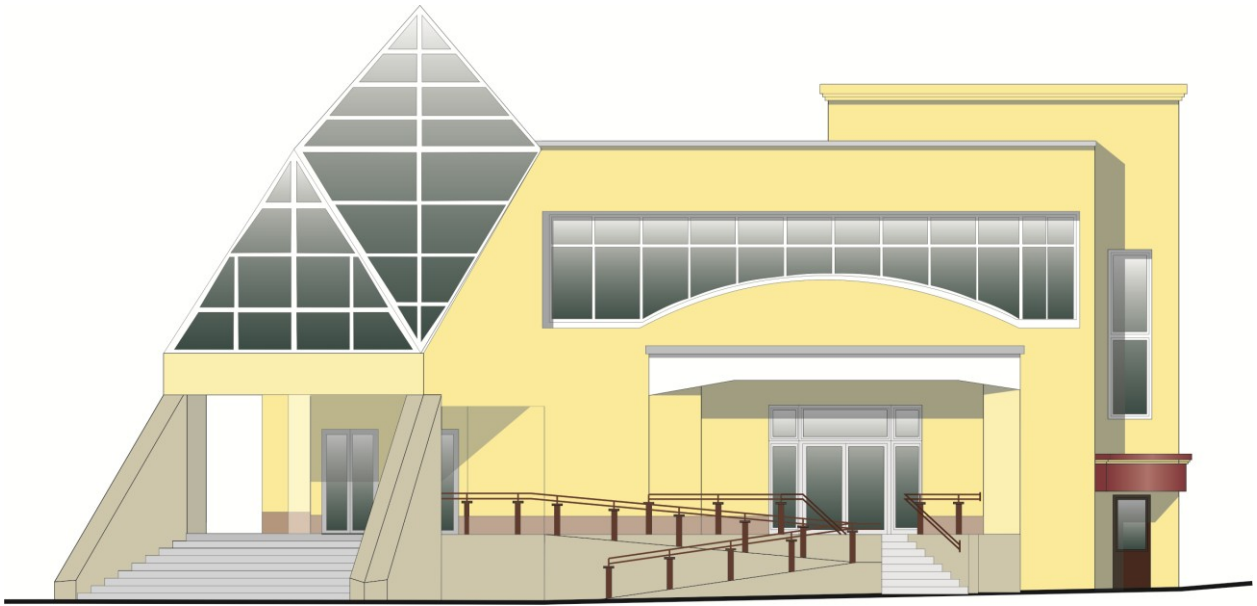


Таблица расколеровки элементов с эталонами колеров

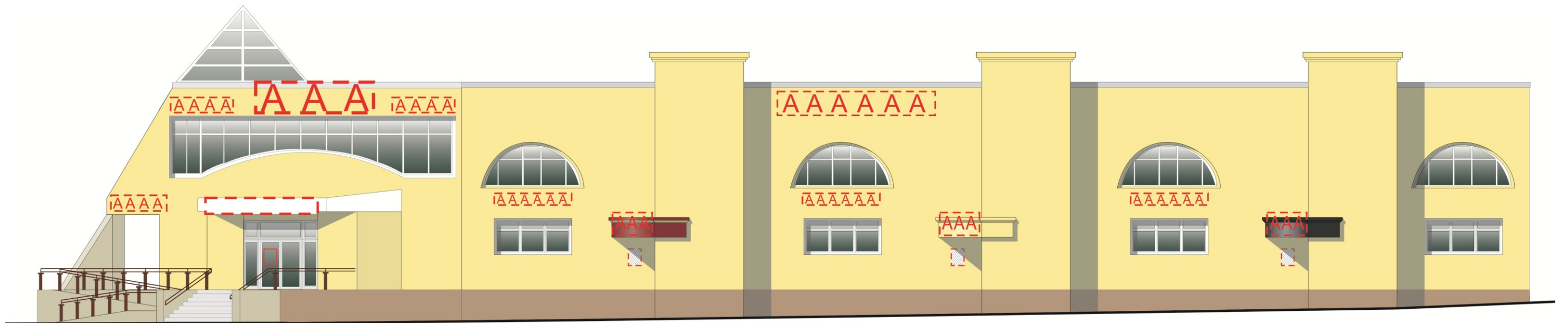
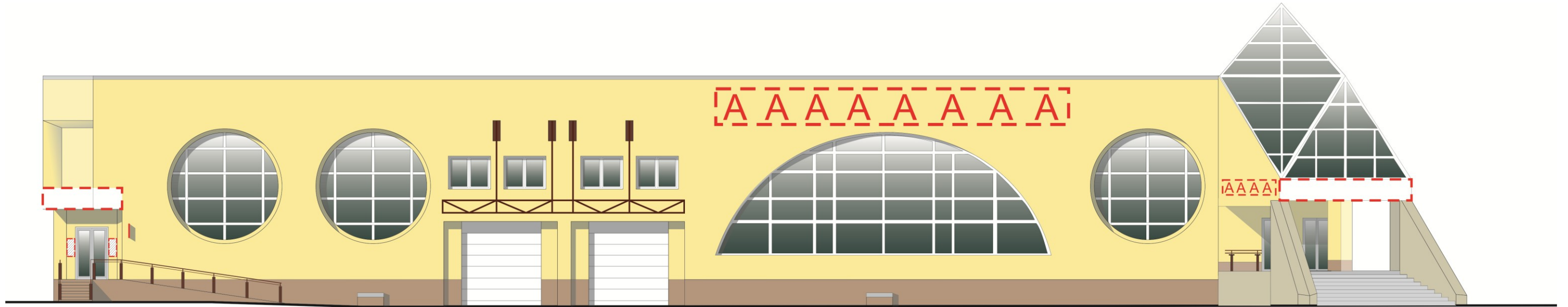
Колер	№ колер	Элементы фасада	Материалы, отделка
	X011	Стены	Кирпич, штукатурка, покраска
	S116	Цоколь	Керамическая плитка
	X122	Входная группа	Керамическая плитка
	белый	Входные двери	ПВХ
	белый	Окна, витражи	ПВХ

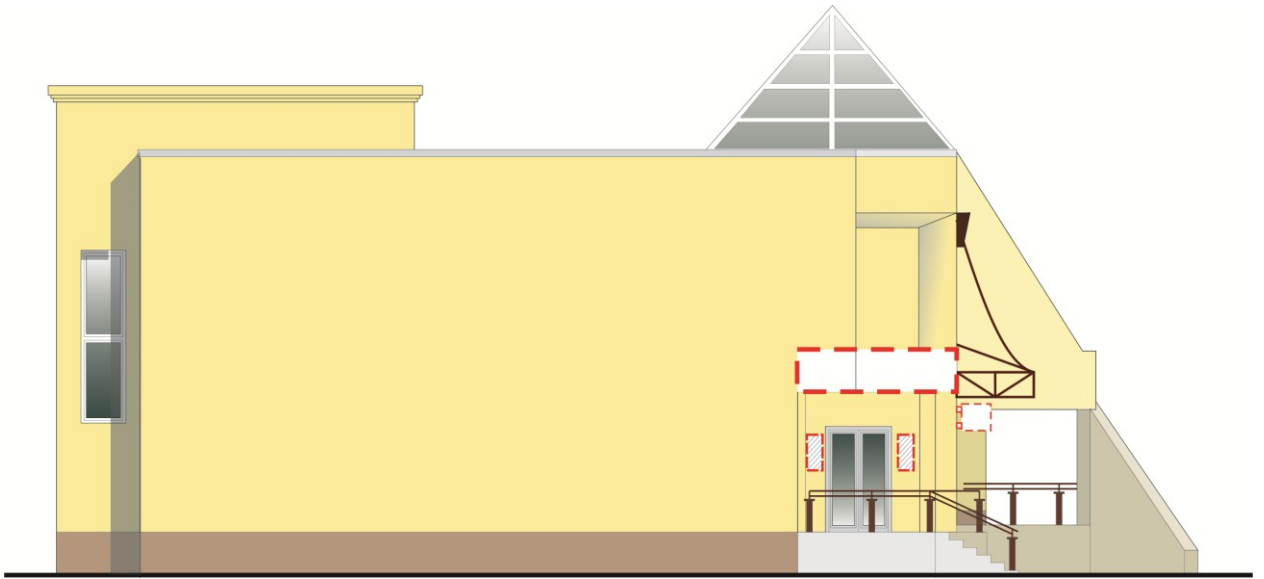
Tikkurila каталог цветов Monicolor Nova 2024



Схема мест размещения информационных конструкций (вывесок), информационных табличек, указателей и витрин, входных групп и их отдельных элементов

Места и типы размещения информационных конструкций:







Условные обозначение:



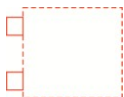
- табличка;



- табличка – аппликация на дверь (режим работы) на прозрачной основе;



- настенная вывеска на непрозрачной основе;



- консольная вывеска;



- настенная вывеска из объемных/световых букв/слов/символов без основы \* (\* - размещение и габариты букв не должны превышать размеры, обозначенные в паспорте, при этом количество букв и символов может отличаться).