

УТВЕРЖДАЮ  
Заместитель начальника Департамента  
градостроительства  
Администрации города Вологды  
по вопросам архитектуры  
Борисовский А.В.

\_\_\_\_\_  
\_\_\_\_\_  
(подпись) (расшифровка подписи)  
« \_\_\_\_ » \_\_\_\_\_ 20 \_\_\_\_ г.

## ПАСПОРТ

фасада объекта капитального строительства

от « \_\_\_\_ » \_\_\_\_\_ 20 \_\_\_\_ года № \_\_\_\_\_

УЛИЦА МАРИИ УЛЬЯНОВОЙ, 12

\_\_\_\_\_  
(адрес объекта)

Описание:

Наименование объекта капитального строительства: административное здание

Год постройки объекта капитального строительства \_\_\_\_\_

Этажность: 2

Фотографии фактического состояния фасада с указанием даты (фототаблица)



13. 11.2017 г.



13. 11.2017 г.

Цветовое и объемно-планировочное решение фасадов:



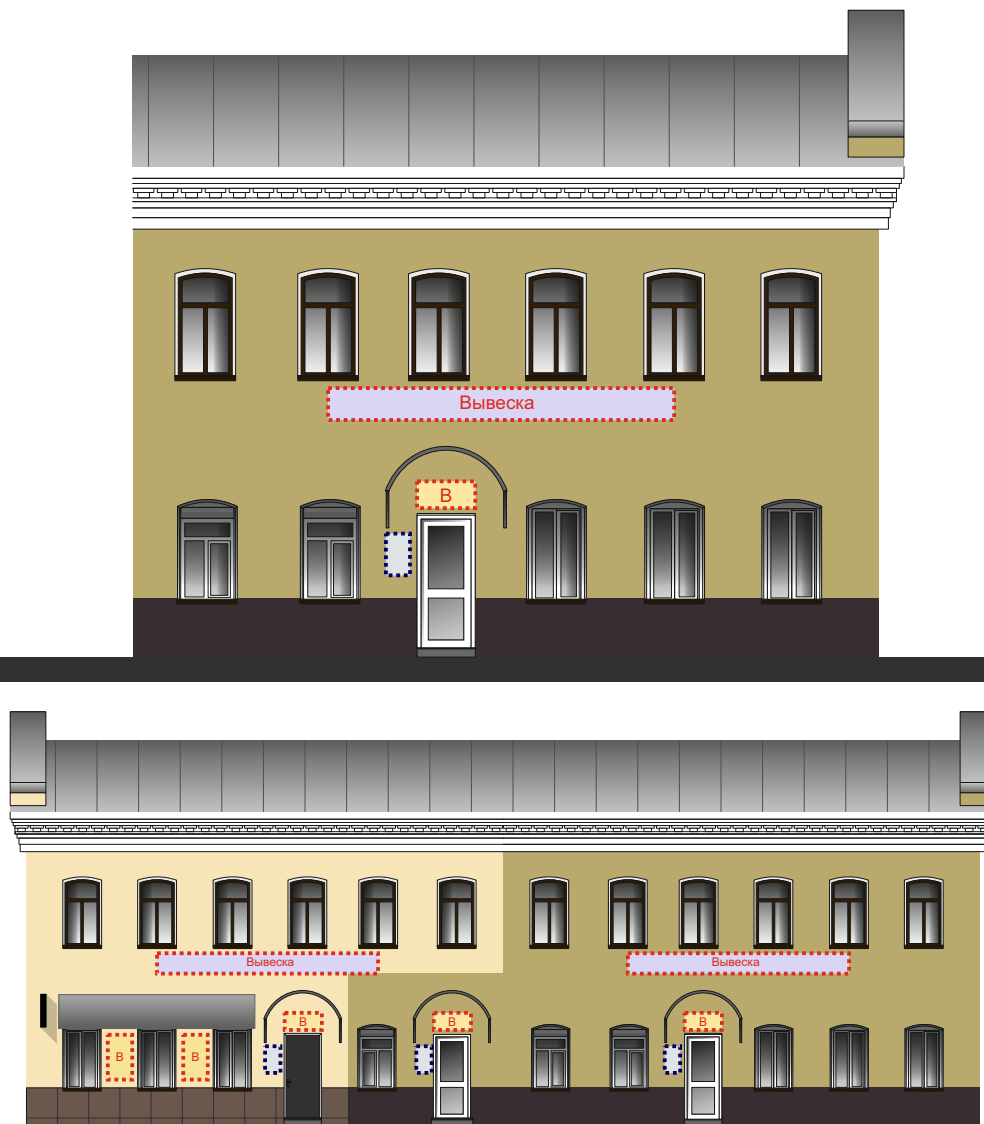
таблица расколеровки элементов с эталонами колеров

Колер	№ колера	Элементы фасада	Материалы, отделка
	Tikkurila Facade # 4801	Стена	Штукатурка, покраска
	Ral design 095 60 30	Стена	Штукатурка, покраска
	Белый	Окно, дверь, карниз, элементы декора	Штукатурка, пластик, покраска
	Ral design 350 20 10	Цоколь	Штукатурка, покраска, отливы
	Ral design 060 40 10	Цоколь	Керамогранит
	Ral design 040 30 20	Окна	Пластик





\* При цветовом подборе ориентироваться на аналогичные цвета других производителей.

Схема возможных мест размещения информационных конструкций (вывесок), информационных табличек, указателей и витрин, входных групп и их отдельных элементов с условными обозначениями и размерами:

Места и типы размещения информационных конструкций



Условные обозначения:

-  Настенная вывеска
-  Настенная вывеска в виде объемных букв
-  Информационная табличка
-  Консольная вывеска