

УТВЕРЖДАЮ  
Заместитель начальника Департамента  
градостроительства и инфраструктуры  
Администрации города Вологды -  
начальник Управления архитектуры  
и градостроительства

\_\_\_\_\_  
\_\_\_\_\_  
(подпись) (расшифровка подписи)  
« \_\_\_\_ » \_\_\_\_\_ 20 \_\_\_\_ г.

## ПАСПОРТ

фасада объекта капитального строительства

от « \_\_\_\_ » \_\_\_\_\_ 20 \_\_\_\_ года № \_\_\_\_\_

УЛИЦА МАЛЬЦЕВА, 2

\_\_\_\_\_  
(адрес объекта)

Описание:

Наименование объекта капитального строительства: учреждение образования

Год постройки объекта капитального строительства:

Этажность: 4

Фотографии фактического состояния фасада с указанием даты (фототаблица)



19. 05.2016 г.

Цветовое и объемно-планировочное решение фасада:

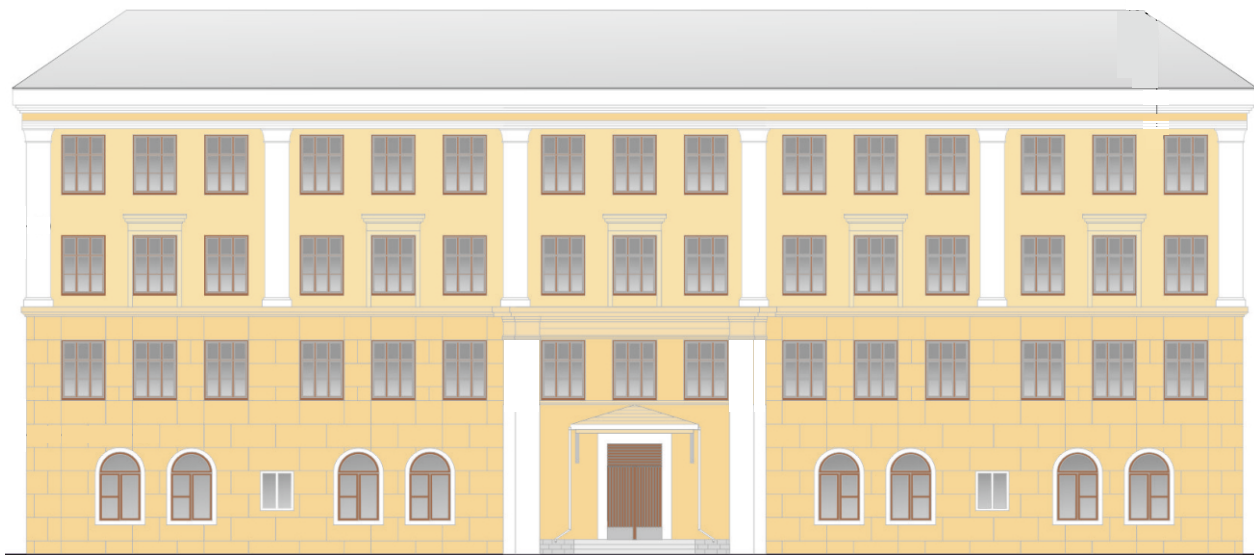
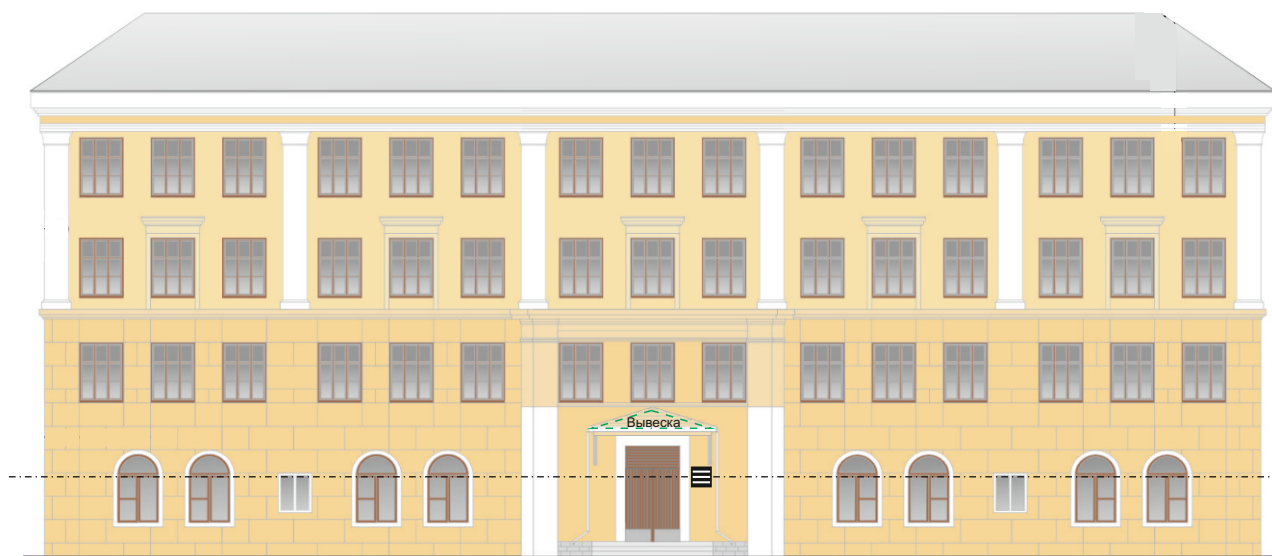


таблица расколеровки элементов с эталонами колеров

Колер	№ колера	Элементы фасада	Материалы, отделка
	№ 4953	Стена	Штукатурка, покраска
	№ 4951	Стена, наличник, сандрик, поясok	Штукатурка, покраска
	№ 5000	Наличник, пилястра, арка, карниз, поясok, козырек, кронштейн, окно	Штукатурка, металл, пластик, покраска
	№ 4981	Лестница	Плитка
	№ 4966	Дверь	Дерево, покраска

Схема возможных мест размещения информационных конструкций (вывесок), информационных табличек, указателей и витрин, входных групп и их отдельных элементов с условными обозначениями и размерами:

Места и типы размещения информационных конструкций



Условные обозначения:



Табличка



Настенная вывеска