

УТВЕРЖДАЮ
заместитель начальника
Департамента градостроительства
Администрации города Вологды
по вопросам архитектуры

(подпись) (расшифровка подписи)
« _____ » _____ 20 ____ г.

ПАСПОРТ
фасада объекта капитального строительства
от « _____ » _____ 20 ____ года № _____

г. Вологда, ул. Мальцева, д. 17
(адрес объекта)

Описание: **государственное учреждение**

Наименование объекта капитального строительства:
КАУ ВО «Государственный архив Вологодской области»

Год постройки объекта капитального строительства: **1961 год**

Этажность: **3**

Фотографии фактического состояния фасадов



Цветовое решение фасада. Главный фасад в осях 1-18



Цветовое решение фасада. Боковой фасад в осях К-А

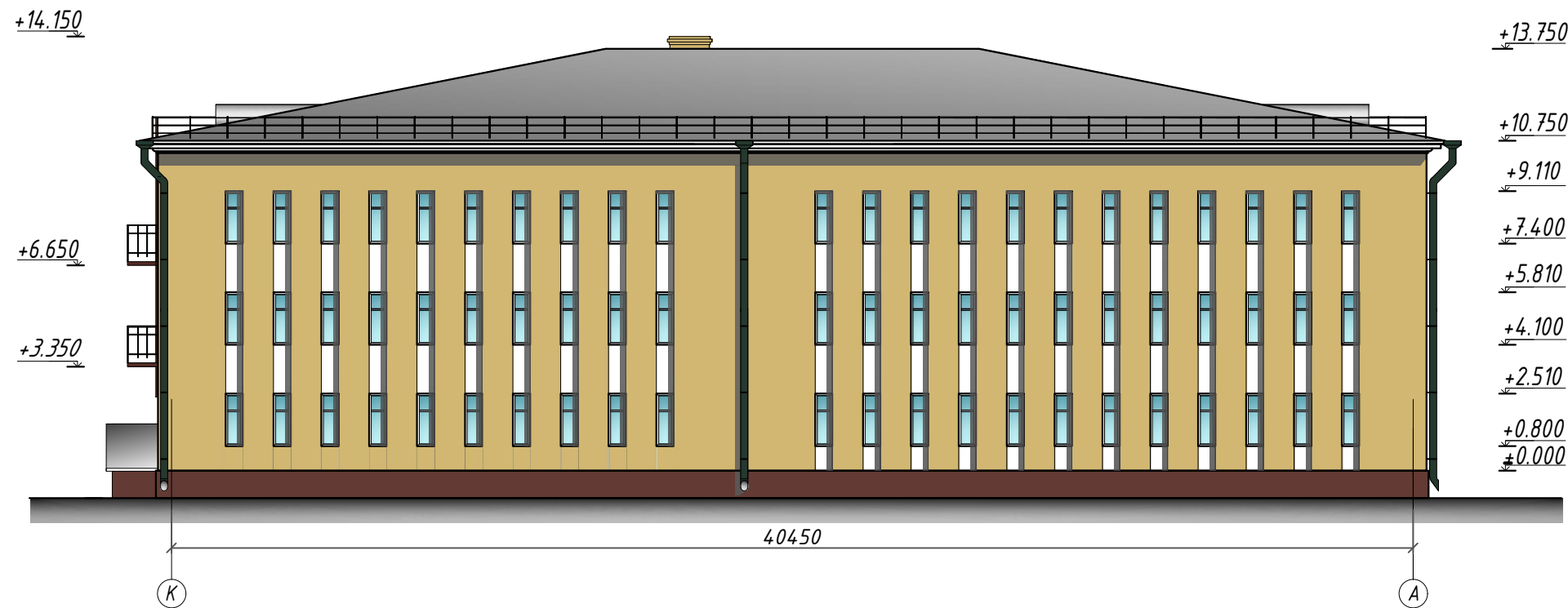






Таблица расколеровки элементов с эталонами колеров

Колер	№ колера	Элементы фасада	Материал отделки
	RAL 1002	стена	ремонт штукатурки местами, покраска
	RAL 9010	карнизы	покраска
	RAL 9010	ниши в стене	покраска
	RAL 8015	цоколь	штукатурка, покраска

Цветовое решение фасада. Дворовой фасад в осях 18-1



Цветовое решение фасада. Боковой фасад в осях А-К

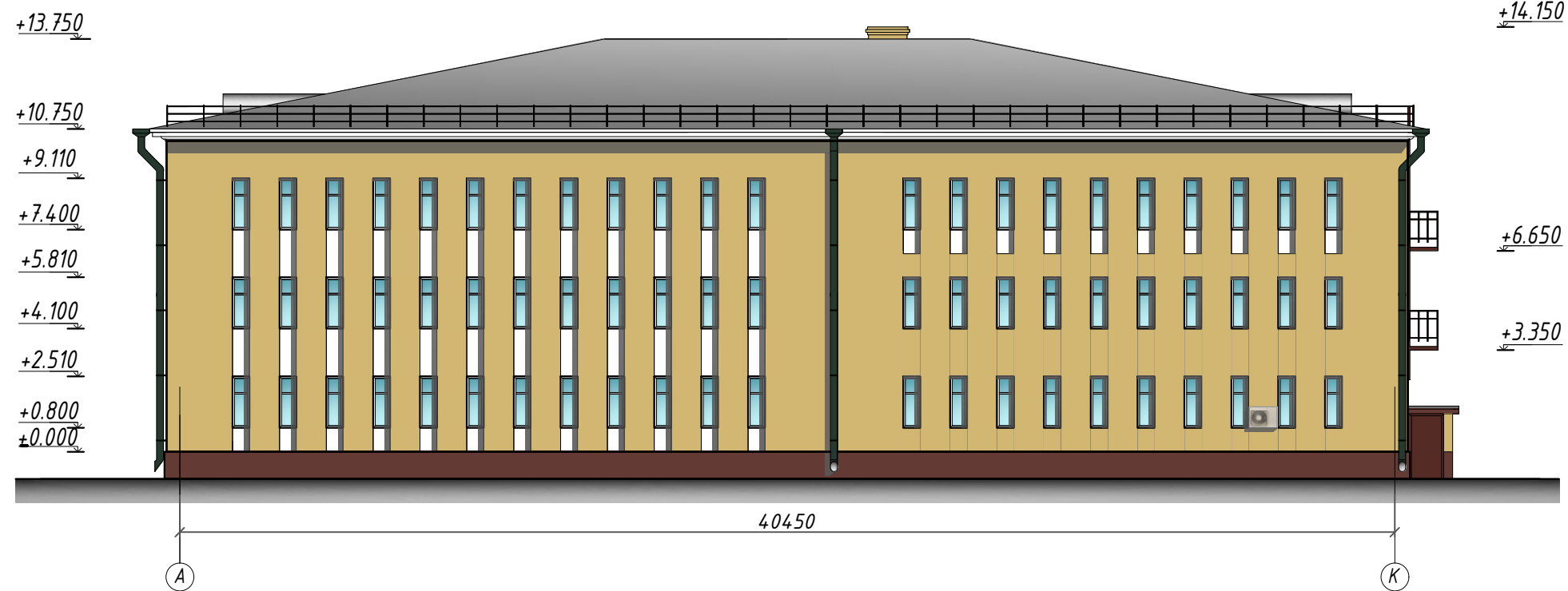






Таблица расколеровки элементов с эталонами колеров

Колер	№ колера	Элементы фасада	Материал отделки
	RAL 1002	стена	ремонт штукатурки местами, покраска
	RAL 9010	карнизы	покраска
	RAL 9010	ниши в стене	покраска
	RAL 8015	цоколь	штукатурка, покраска

Цветовое решение фасада. Фасад по оси 13

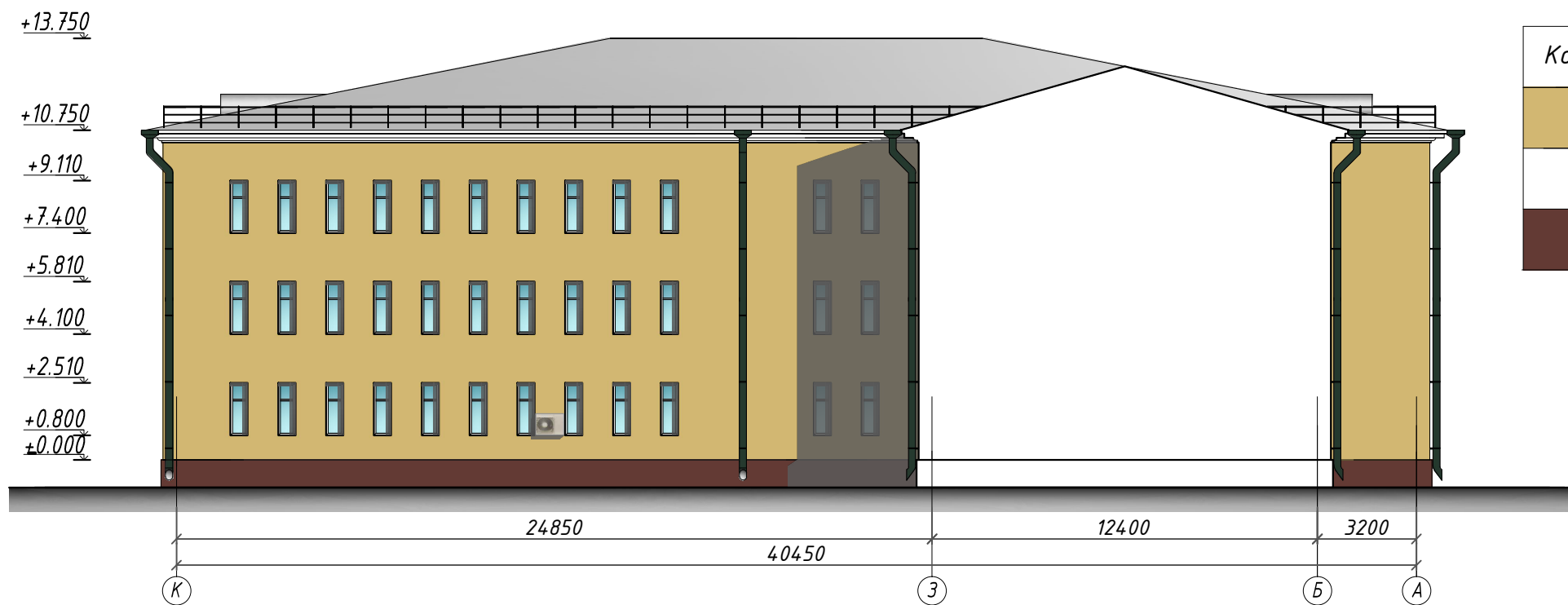
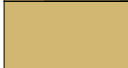




Таблица расколеровки элементов с эталонами колеров

Колер	№ колера	Элементы фасада	Материал отделки
	RAL 1002	стена	ремонт штукатурки местами, покраска
	RAL 9010	карнизы	покраска
	RAL 8015	цоколь	штукатурка, покраска

Цветовое решение фасада. Фасад по оси 6

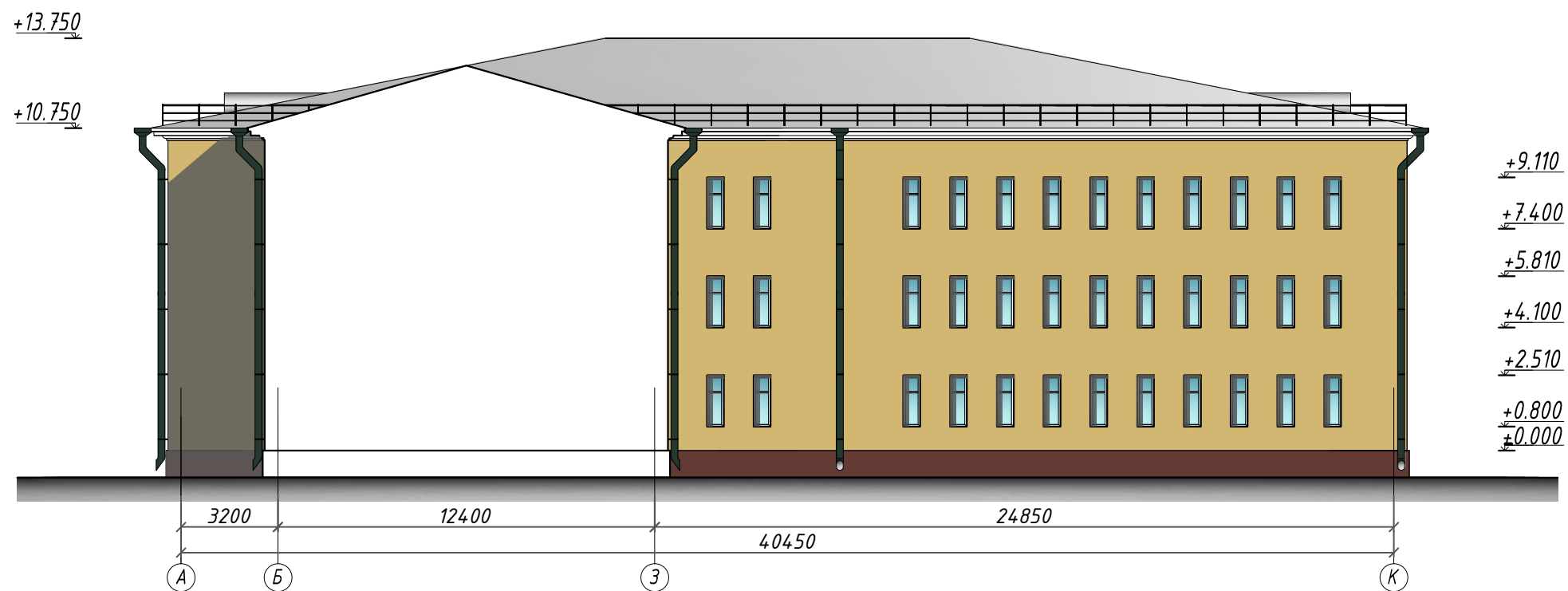


Схема мест размещения информационных конструкций (вывесок), информационных табличек, указателей и витрин, входных групп и их отдельных элементов Государственного архива Вологодской области со стороны ул. Мальцева

Главный фасад в осях 1-18



Условные обозначения:

 -настенная вывеска