

УТВЕРЖДАЮ  
Заместитель начальника Департамента  
градостроительства Администрации  
города Вологды по вопросам  
архитектуры

\_\_\_\_\_  
\_\_\_\_\_  
(подпись) (расшифровка подписи)  
« \_\_\_\_ » \_\_\_\_\_ 20 \_\_\_\_ г.

## ПАСПОРТ

фасада объекта капитального строительства

от « \_\_\_\_ » \_\_\_\_\_ 20 \_\_\_\_ года № \_\_\_\_\_

УЛИЦА МАРИИ УЛЬЯНОВОЙ, 17

(адрес объекта)

Описание:

Наименование объекта капитального строительства: административное здание

Год постройки объекта капитального строительства:

Этажность: 2

Фотографии фактического состояния фасада с указанием даты (фототаблица)



08. 05.2016 г.

Цветовое и объемно-планировочное решение фасада:

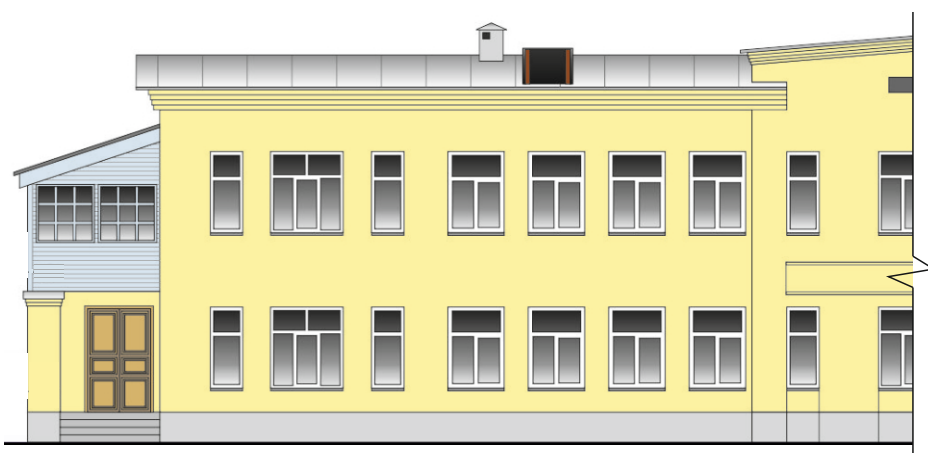
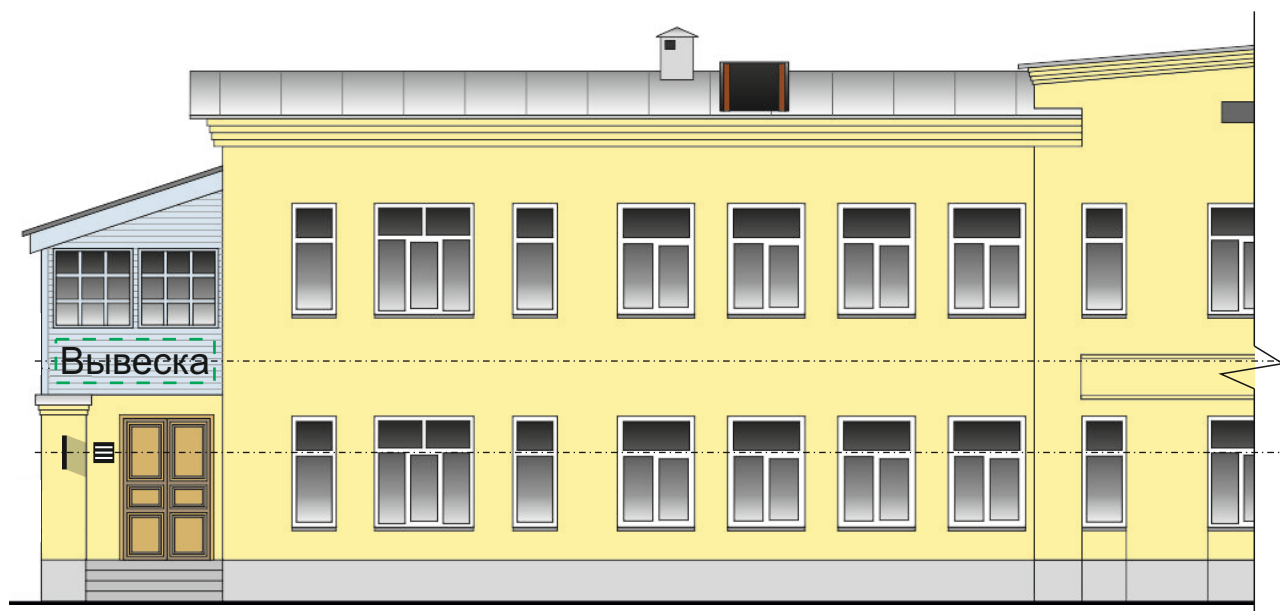


таблица расколеровки элементов с эталонами колеров




Колер	№ колера	Элементы фасада	Материалы, отделка
	№ 4951	Стена, крыльцо, пилястра, карниз, колонна	Штукатурка, покраска
	№ 4987	Крыльцо, окно, карниз	Дерево, покраска
	№ 5000	Окно	Пластик
	№ 4982	Цоколь	Облицовочный камень
	№ 4805	Дверь	Дерево, покраска

Схема возможных мест размещения информационных конструкций (вывесок), информационных табличек, указателей и витрин, входных групп и их отдельных элементов с условными обозначениями и размерами:

Места и типы размещения информационных конструкций



Условные обозначения:

-  Табличка
-  Настенная вывеска
-  Консольная вывеска