

УТВЕРЖДАЮ  
заместитель начальника  
Департамента градостроительства  
Администрации города Вологды  
по вопросам архитектуры

\_\_\_\_\_  
\_\_\_\_\_  
(подпись) (расшифровка подписи)

« \_\_\_\_ » \_\_\_\_\_ 20 \_\_\_\_ г.

## ПАСПОРТ

фасада объекта капитального строительства

от « \_\_\_\_ » \_\_\_\_\_ 20 \_\_\_\_ года № \_\_\_\_

Вологодская область, г. Вологда, ул. Ленинградская, 44  
(адрес объекта)

Описание:

Наименование объекта капитального строительства: многоквартирный жилой дом со встроенными нежилыми помещениями.

Год постройки объекта капитального строительства: 1963

Этажность: 5

Фотографии фактического состояния фасада с указанием даты (фототаблица)



26.04.2018г.

## Цветовое и объемно-планировочное решение фасадов

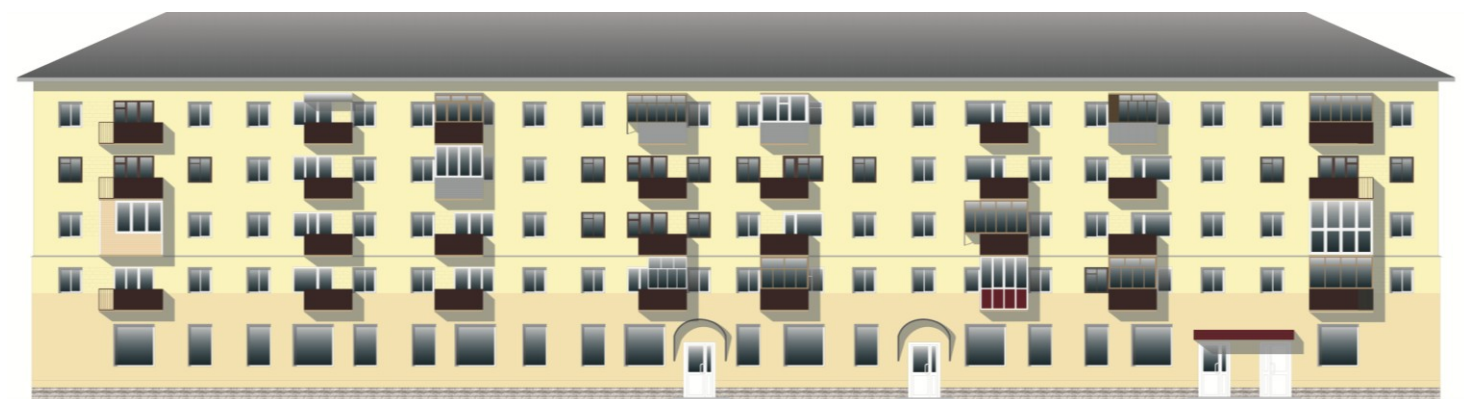


Таблица расколоровки элементов с эталонами колеров

Колер	№ колер	Элементы фасада	Материалы, отделка
	X031	Стены	Кирпич, штукатурка
	X033	Стены	Кирпич, штукатурка
	белый	Двери, окна, остекление балконов	ПВХ
	коричневый	Окна, остекление балконов	дерево, покраска
	белый	Цоколь	искусственный камень


Tikkurila каталог цветов Monicolor Nova 2024


Схема мест размещения информационных конструкций (вывесок), информационных табличек, указателей и витрин, входных групп и их отдельных элементов

Места и типы размещения информационных конструкций:

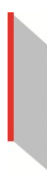


Условные обозначение:

 - вывеска на непрозрачной основе;

 - настенная вывеска из объемных/световых букв/слов/символов без основы\* (\* - размещение и габариты букв не должны превышать размеры, обозначенные в паспорте, при этом количество букв и символов может отличаться);

 - табличка;

 - консольная вывеска.