

УТВЕРЖДАЮ
заместитель начальника
Департамента градостроительства
Администрации города Вологды
по вопросам архитектуры

(подпись) (расшифровка подписи)

« ____ » _____ 20 ____ г.

ПАСПОРТ

фасада объекта капитального строительства

от « ____ » _____ 20 ____ года № ____

Вологодская область, г. Вологда, ул. Ленинградская, д. 28

(адрес объекта)

Описание:

Наименование объекта капитального строительства: жилой дом с нежилыми помещениями;

Год постройки объекта капитального строительства: 1823;

Этажность: 2.

Фотографии фактического состояния фасада с указанием даты (фототаблица)



05.03.2020 г.



05.03.2020 г.

Цветовое и объемно-планировочное решение фасадов



Таблица расколеровки элементов с эталонами колеров

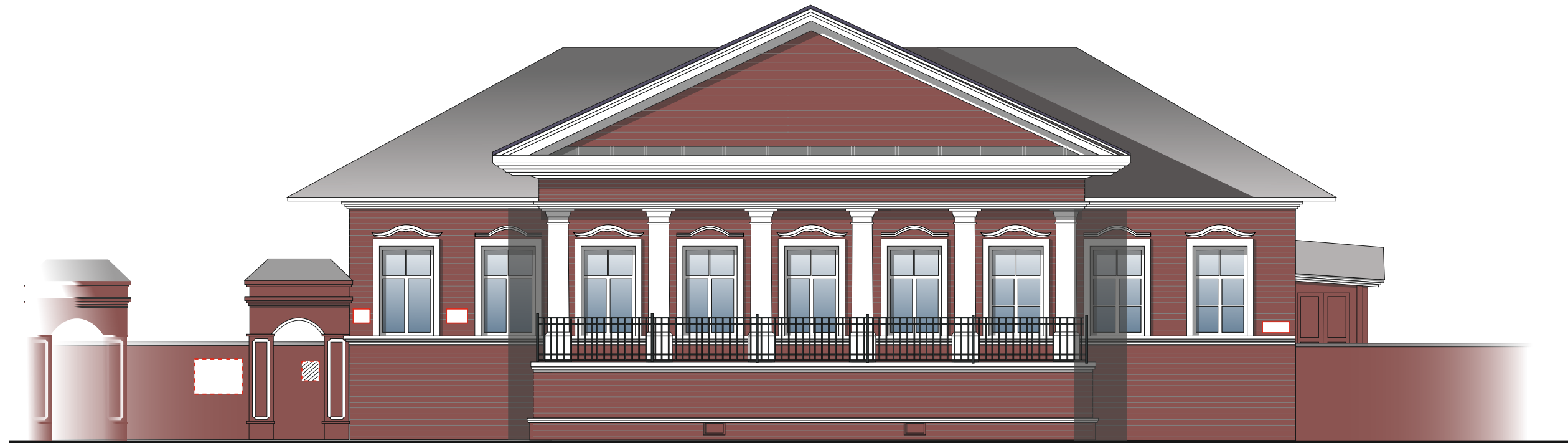
Колер	№ колер	Элементы фасада	Материалы, отделка
	Y90R	Стены	Покраска, дерево
	Y90R	Цоколь	Покраска, дерево
	белый	Архитектурные элементы фасада	Штукатурка, покраска
	белый	Окна	ПВХ

Примечание:




Остекление оконных проемов и балконов принято по единому образцу.

Схема мест размещения информационных конструкций (вывесок), информационных табличек, указателей и витрин, входных групп и их отдельных элементов

Места и типы размещения информационных конструкций:



Условные обозначения:

-  - табличка на непрозрачной основе;
-  - вывеска на непрозрачной основе;
-  - доска информационная.

Окраска фасадов здания, являющегося объектом культурного наследия, относится к работам по сохранению объектов культурного наследия.

Работы по сохранению объекта культурного наследия проводить согласно ФЗ «Об объектах культурного наследия (памятниках истории культуры) народов Российской Федерации» от 25.06.2002 № 73-ФЗ ст. 45

Информационная надпись и обозначения на объектах культурного наследия должны быть установлены согласно ФЗ-73 ст. 27.

Не допускается распространение наружной рекламы на объектах культурного наследия согласно ФЗ-73 ст. 35.1

Примечание:

- 1 - При изготовлении вывески сделать контрольные замеры.
- 2 - Габариты вывески не должны выходить за ее границы, указанные в паспорте фасада объекта.
- 3 - Площадь информационного поля вывески не более 0,7 кв. м.
- 4 - Вывеска не должна закрывать архитектурные и декоративные элементы фасада.