

УТВЕРЖДАЮ  
заместитель начальника  
Департамента градостроительства  
Администрации города Вологды  
по вопросам архитектуры

\_\_\_\_\_  
\_\_\_\_\_  
(подпись) (расшифровка подписи)

« \_\_\_\_ » \_\_\_\_\_ 20 \_\_\_\_ г.

ПАСПОРТ

фасада объекта капитального строительства

от « \_\_\_\_ » \_\_\_\_\_ 20 \_\_\_\_ года № \_\_\_\_

Вологодская область, г. Вологда, ул. Костромская, 4

(адрес объекта)

Описание:

Наименование объекта капитального строительства: жилой дом с магазином

Год постройки объекта капитального строительства: 1986

Этажность: 9

Фотографии фактического состояния фасада с указанием даты (фототаблица)





Цветовое и объемно-планировочное решение фасадов



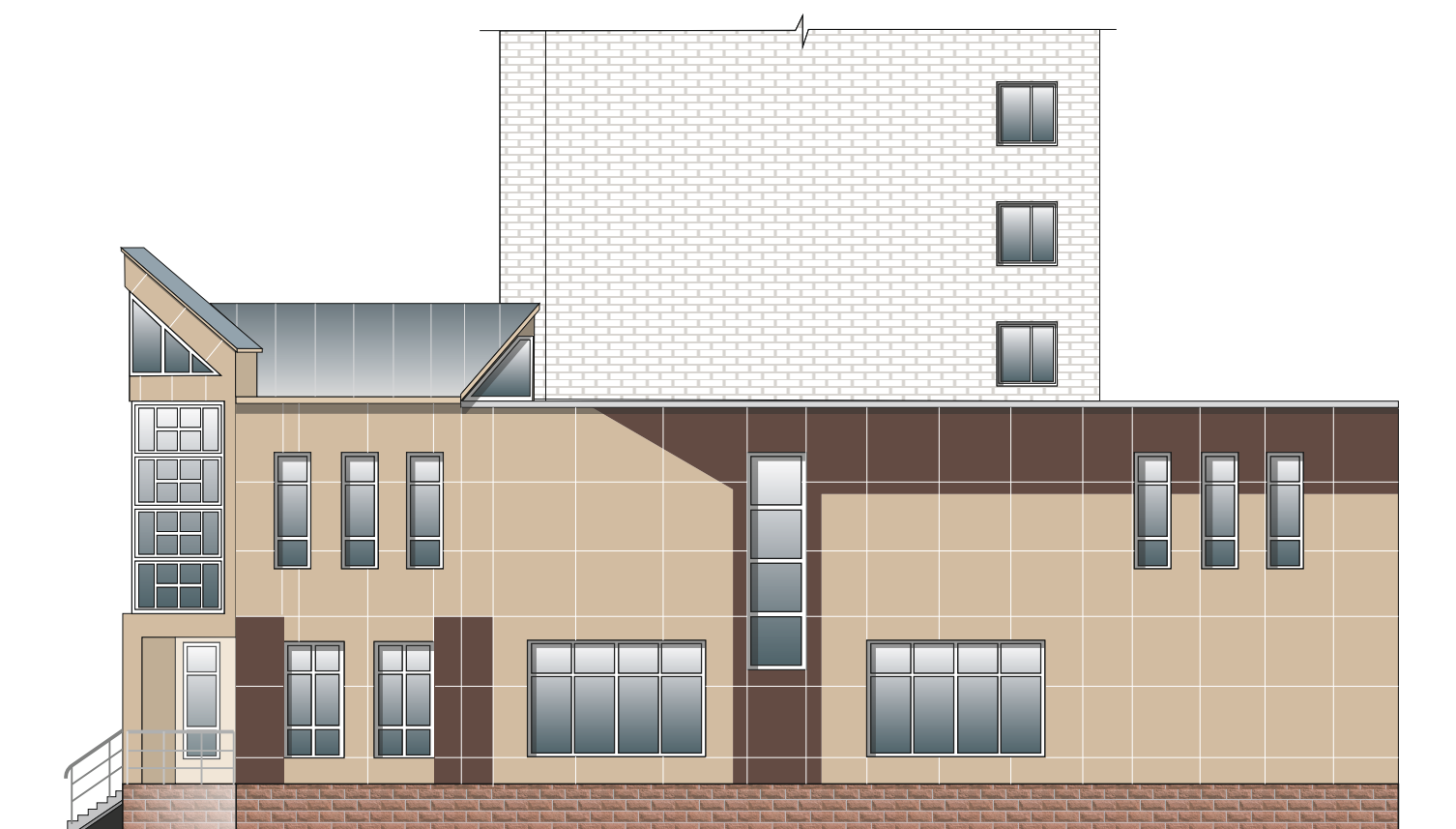


Таблица расколеровки элементов с эталонами колеров

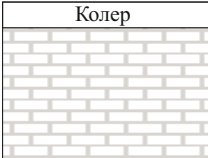
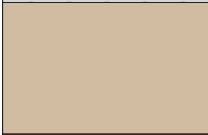
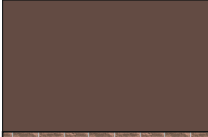
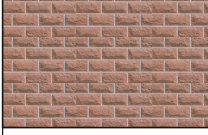

| Колер   | № колер | Элементы фасада | Материалы, отделка                                    |
|---|---------|-----------------|---|
|  | —       | Стены           | Пустотелый кирпич<br>силикатный утолщенный<br>лицевой |
|  | X050    | Стены           | Фасадные панели                                       |
|  | N116    | Стены           | Фасадные панели                                       |
|  | N131    | Цоколь          | Плитка  |
|  | белый   | Окна            | ПВХ   |

Схема мест размещения информационных конструкций (вывесок), информационных табличек, указателей и витрин, входных групп и их отдельных элементов

Места и типы размещения информационных конструкций:





Условные обозначения:



- настенная вывеска из объемных/световых букв/слов/символов на основе-подложке\*  
 (\*размещение и габариты букв не должны превышать размеры, обозначенные в паспорте, при этом количество букв и символов может отличаться);



- консольная вывеска;



- настенная вывеска на непрозрачной основе;



- табличка;



- табличка - аппликация на дверь (режим работы) на прозрачной основе.