

УТВЕРЖДАЮ
заместитель начальника
Департамента градостроительства
Администрации города Вологды
по вопросам архитектуры

(подпись) (расшифровка подписи)

« ____ » _____ 20 ____ г.

ПАСПОРТ

фасада объекта капитального строительства

от « ____ » _____ 20 ____ года № ____

Вологодская область, г. Вологда, ул. Комсомольская, д. 21

(адрес объекта)

Описание:

Наименование объекта капитального строительства: жилой дом;

Год постройки объекта капитального строительства: 1911;

Этажность: 2.

Фотографии фактического состояния фасада с указанием даты (фототаблица)



24.08.2020 г.

Цветовое и объемно-планировочное решение фасадов

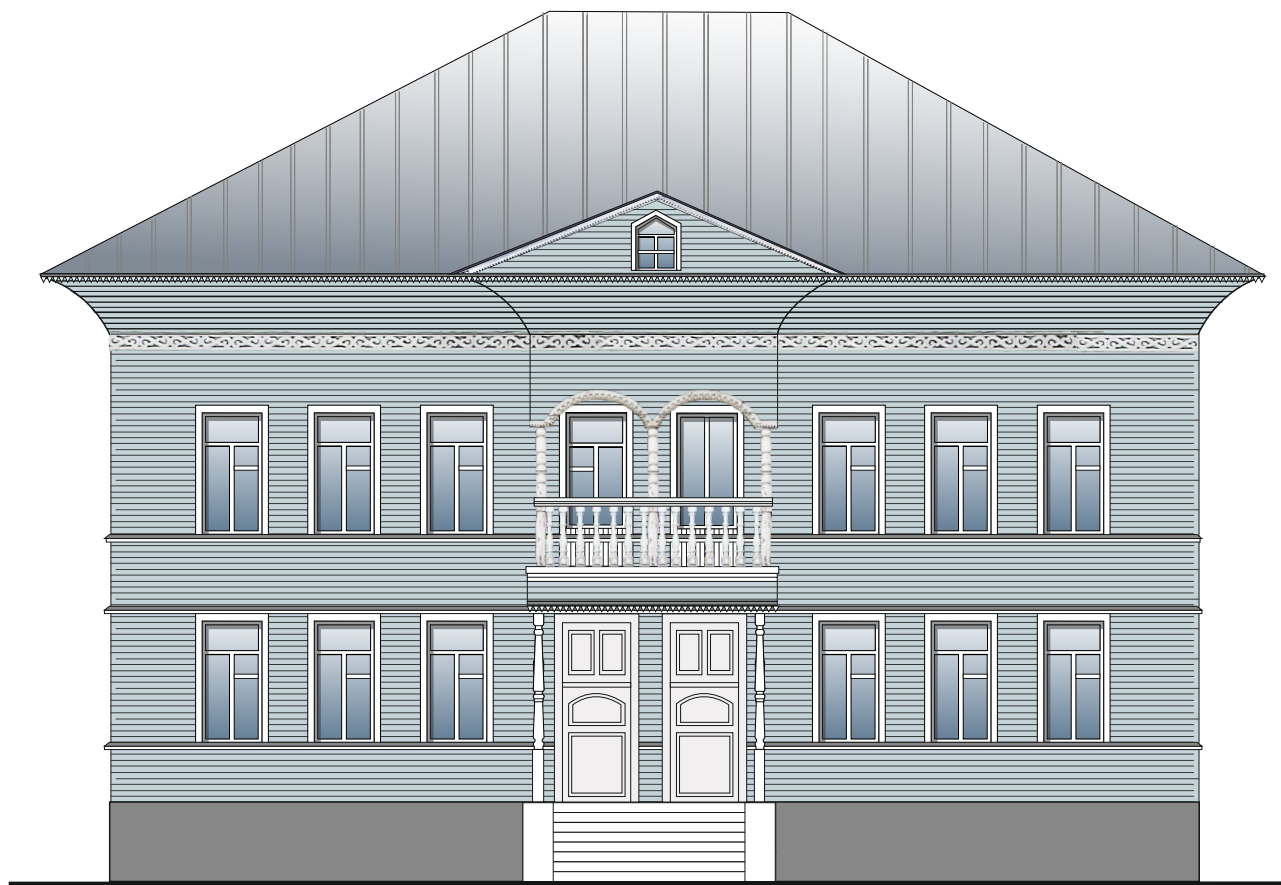
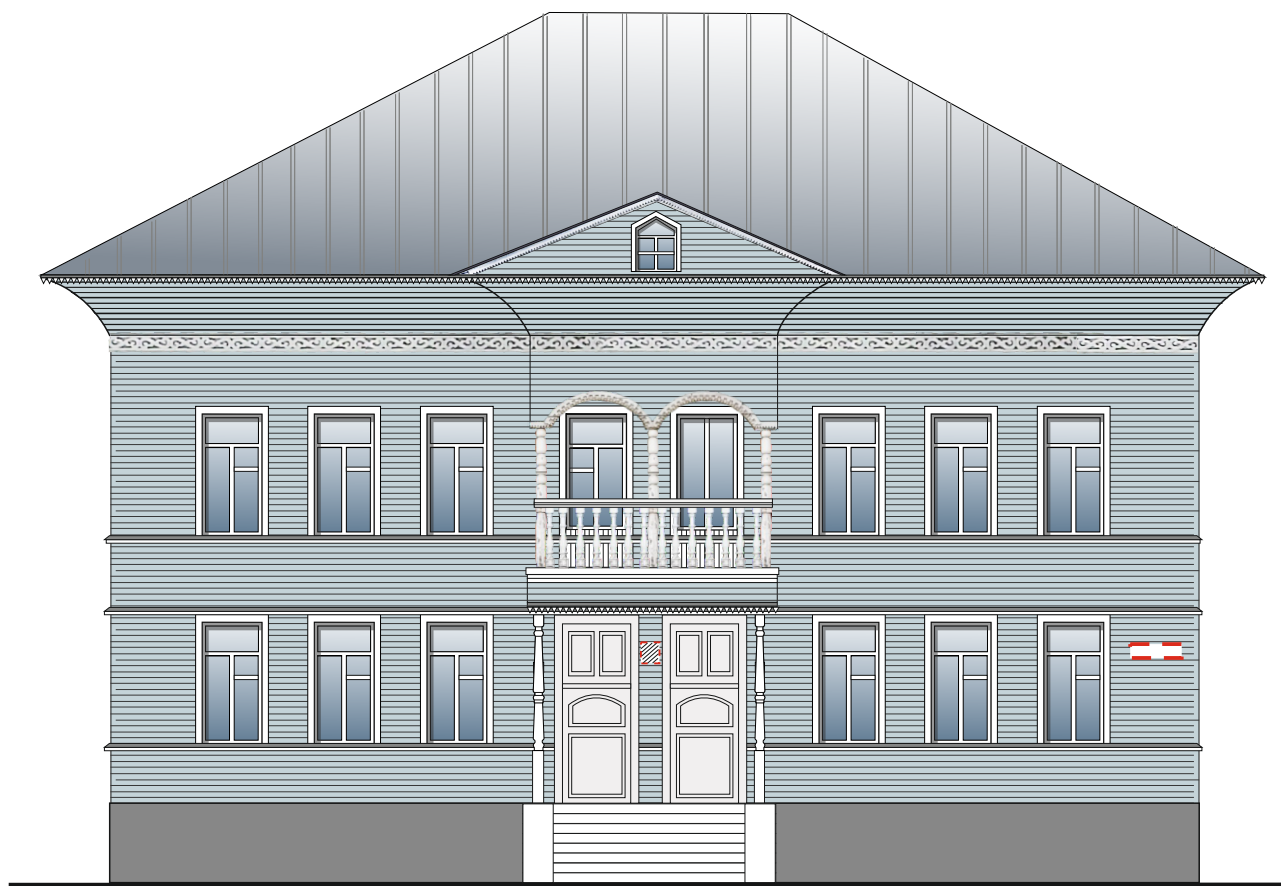


Таблица расколеровки элементов с эталонами колеров

| Колер | № колер | Элементы фасада | Материалы, отделка |
|-------|-------------|-----------------|---------------------|
| | темно-серый | Цоколь Стены | Камень, покраска |
| | белый | Элементы фасада | Дерево, покраска |
| | V10G | Стены | Дерево, покраска |
| | белый | Окна | Дерево |

Схема мест размещения информационных конструкций (вывесок), информационных табличек, указателей и витрин, входных групп и их отдельных элементов
 Места и типы размещения информационных конструкций:



Условные обозначения:



- табличка (0,3м x 0,45м);



- табличка с указанием улицы и номера дома.

Порядок размещения вывесок и рекламных конструкций выполнять в соответствии с Федеральным законом от 25.06.2002 г. № 73-ФЗ «Об объектах культурного наследия (памятниках истории и культуры) народов Российской Федерации» (с последующими изменениями).