

УТВЕРЖДАЮ  
заместитель начальника  
Департамента градостроительства  
Администрации города Вологды  
по вопросам архитектуры

\_\_\_\_\_  
\_\_\_\_\_  
(подпись) (расшифровка подписи)

« \_\_\_\_ » \_\_\_\_\_ 20 \_\_\_\_ г.

ПАСПОРТ

фасада объекта капитального строительства

от « \_\_\_\_ » \_\_\_\_\_ 20 \_\_\_\_ года № \_\_\_\_

Вологодская область, г. Вологда, ул. Гончарная, д. 4а корп. 1, корп. 2

(адрес объекта)

Описание:

Наименование объекта капитального строительства: административное здание;

Год постройки объекта капитального строительства: 1990;

Этажность: 3.

Фотографии фактического состояния фасада с указанием даты (фототаблица)



21.04.2020 г.




21.04.2020 г.



Цветовое и объемно-планировочное решение фасадов



Таблица расколеровки элементов с эталонами колеров

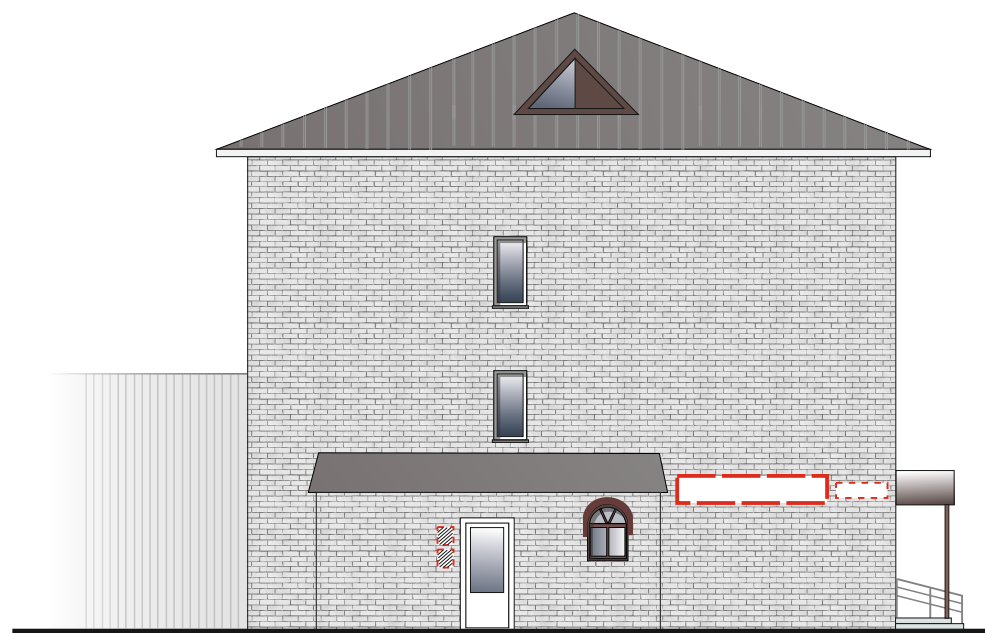
Колер	№ колер	Элементы фасада	Материалы, отделка
	—	Стены	Кирпич
	—	Цоколь	Ц/п раствор
	белый	Окна	ПВХ
	—	Стены	Кирпич
	коричневый	Окна	Покраска, дерево

Примечание:




Остекление оконных проемов принято по единому образцу.

Схема мест размещения информационных конструкций (вывесок), информационных табличек, указателей и витрин, входных групп и их отдельных элементов

Места и типы размещения информационных конструкций:



Условные обозначения:

-  - указатель улицы и номера дома;
-  - доска информационная;
-  - вывеска на непрозрачной основе.