

УТВЕРЖДАЮ
заместитель начальника
Департамента градостроительства
Администрации города Вологды
по вопросам архитектуры

(подпись) (расшифровка подписи)

« ____ » _____ 20 ____ г.

ПАСПОРТ

фасада объекта капитального строительства

от « ____ » _____ 20 ____ года № ____

Вологодская область, г. Вологда, ул. Гончарная, д. 10

(адрес объекта)

Описание:

Наименование объекта капитального строительства: жилой дом;

Год постройки объекта капитального строительства: 1994;

Этажность: 1-10.

Фотографии фактического состояния фасада с указанием даты (фототаблица)



18.08.2020 г.



18.08.2020 г.

Цветовое и объемно-планировочное решение фасадов

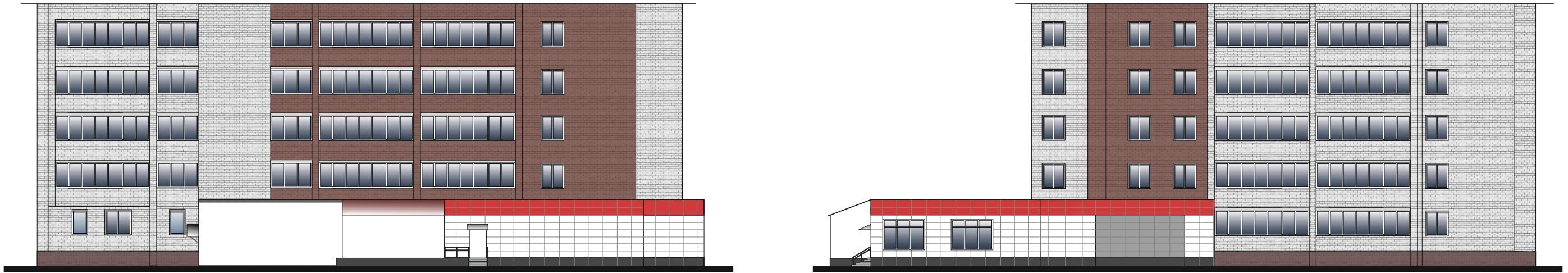





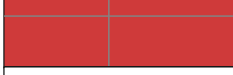



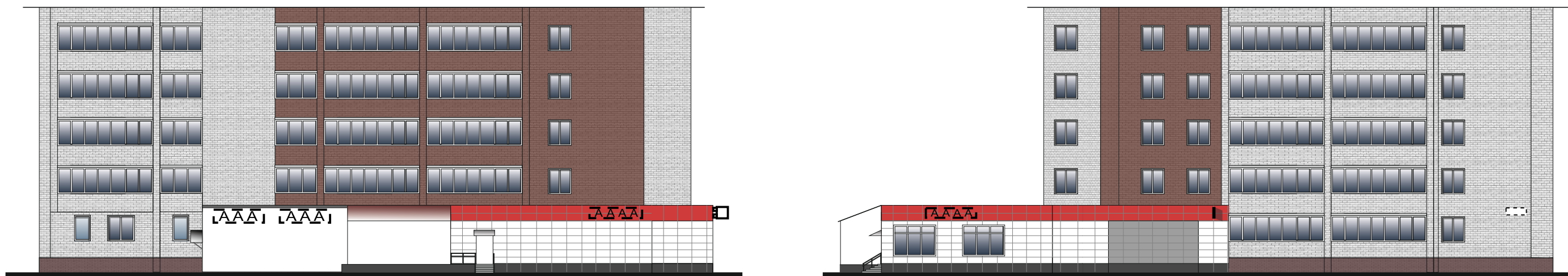
Таблица расколеровки элементов с эталонами колеров

Колер	№ колер	Элементы фасада	Материалы, отделка
	белый	Стены	Кирпич
	бордовый	Цоколь	Краска, кирпич
	белый	Окна	ПВХ
	белый	Стены	Фасадные панели
	У10R	Цоколь	Фасадные панели
	красный	Стены	Фасадные панели
	белый	Стены	Штукатурка, покраска, сайдинг


Примечание:
Остекление оконных проемов и балконов принято по единому образцу.


Схема мест размещения информационных конструкций (вывесок), информационных табличек, указателей и витрин, входных групп и их отдельных элементов

Места и типы размещения информационных конструкций:



Условные обозначения:

 - указатель улицы и номера дома.

 - настенная вывеска из объемных/световых букв/слов/символов без основы-подложки*
 (*размещение и габариты букв не должны превышать размеры, обозначенные в паспорте, при этом количество букв и символов может отличаться) (0,5м x 1,4м).

 - консольная вывеска.