

УТВЕРЖДАЮ  
заместитель начальника  
Департамента градостроительства  
Администрации города Вологды  
по вопросам архитектуры

\_\_\_\_\_  
\_\_\_\_\_  
(подпись) (расшифровка подписи)

« \_\_\_\_ » \_\_\_\_\_ 20 \_\_\_\_ г.

ПАСПОРТ

фасада объекта капитального строительства

от « \_\_\_\_ » \_\_\_\_\_ 20 \_\_\_\_ года № \_\_\_\_

Вологодская область, г. Вологда, ул. Гоголя, д. 53

(адрес объекта)

Описание:

Наименование объекта капитального строительства: административное здание;

Год постройки объекта капитального строительства: 1895;

Этажность: 2.

Фотографии фактического состояния фасада с указанием даты (фототаблица)



28.07.2020 г.

Цветовое и объемно-планировочное решение фасадов

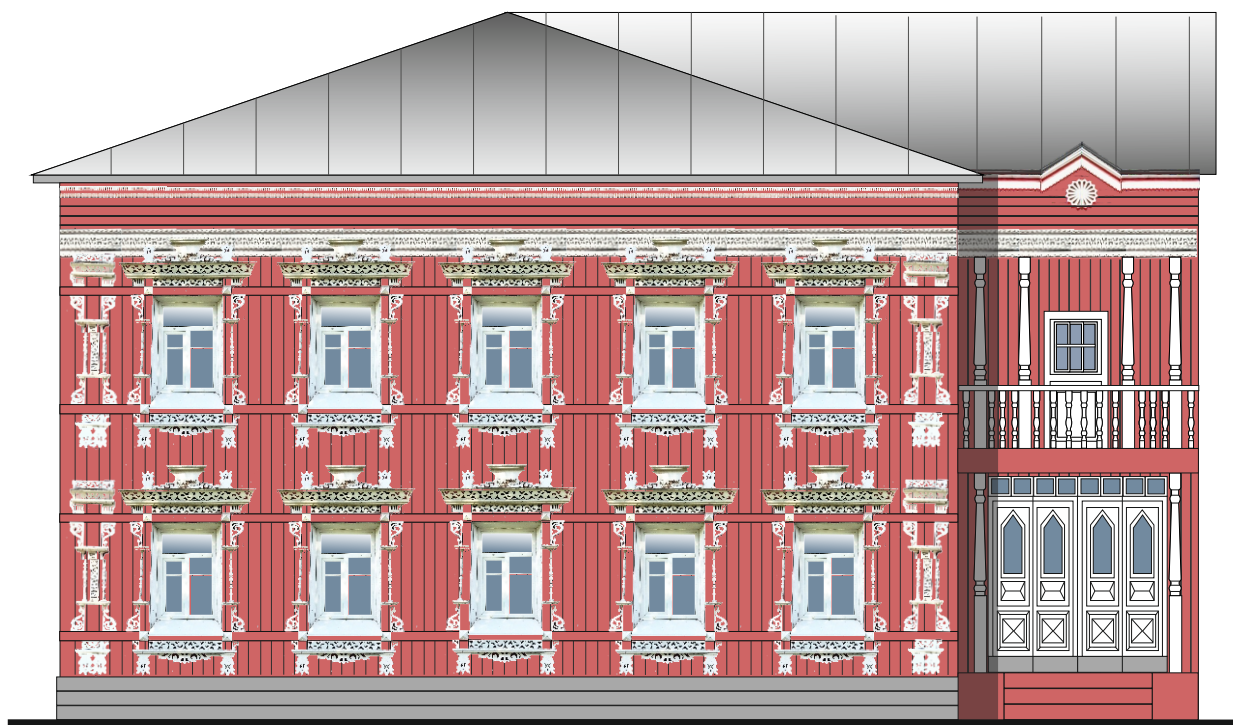
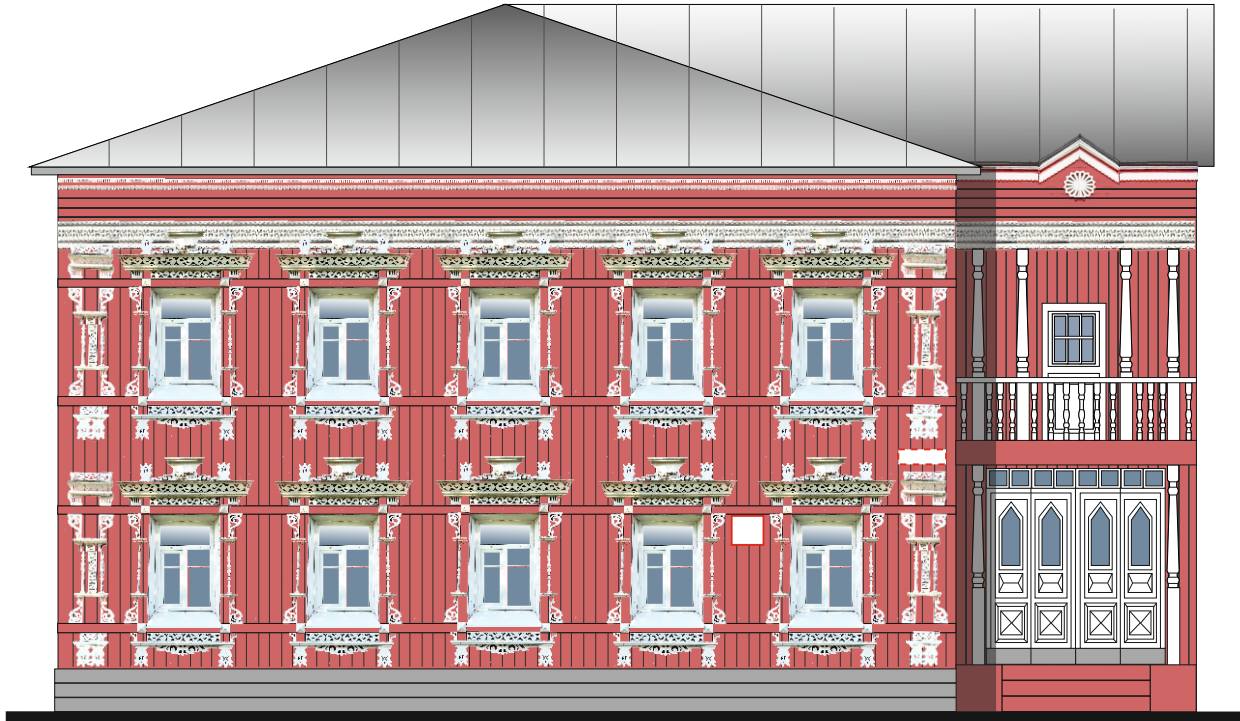


Таблица расколеровки элементов с эталонами колеров



Колер	№ колер	Элементы фасада	Материалы, отделка
	серый	Цоколь	Дерево, покраска
	белый	Элементы фасада	Дерево, покраска
	2050-R	Стены	Дерево, покраска
	белый	Окна	ПВХ

Схема мест размещения информационных конструкций (вывесок), информационных табличек, указателей и витрин, входных групп и их отдельных элементов

Места и типы размещения информационных конструкций:



Условные обозначения:

-  - табличка на непрозрачной основе;
-  - указатель улицы и номера дома.

Примечание:

- 1 - Габариты вывески не должны выходить за ее границы, указанные в паспорте фасада объекта.
- 2 - Площадь информационного поля вывески не более 0,7 кв. м.
- 3 - Размещение вывесок не выше первого этажа.
- 4 - Вывеска не должна закрывать архитектурные и декоративные элементы фасада.

**Порядок размещения вывесок и рекламных конструкций выполнять в соответствии с Федеральным законом от 25.06.2002 г. № 73-ФЗ (ред. от 18.07.2019) «Об объектах культурного наследия (памятниках истории и культуры) народов Российской Федерации».**