

УТВЕРЖДАЮ

Заместитель начальника
Департамента градостроительства
Администрации города Вологды по
вопросам архитектуры

(подпись) (расшифровка подписи)

« _____ » 20 _____ г.

ПАСПОРТ фасада

объекта капитального строительства

от « _____ » _____ 20 _____ года № _____

УЛИЦА ГЕРЦЕНА, 98

(адрес объекта)

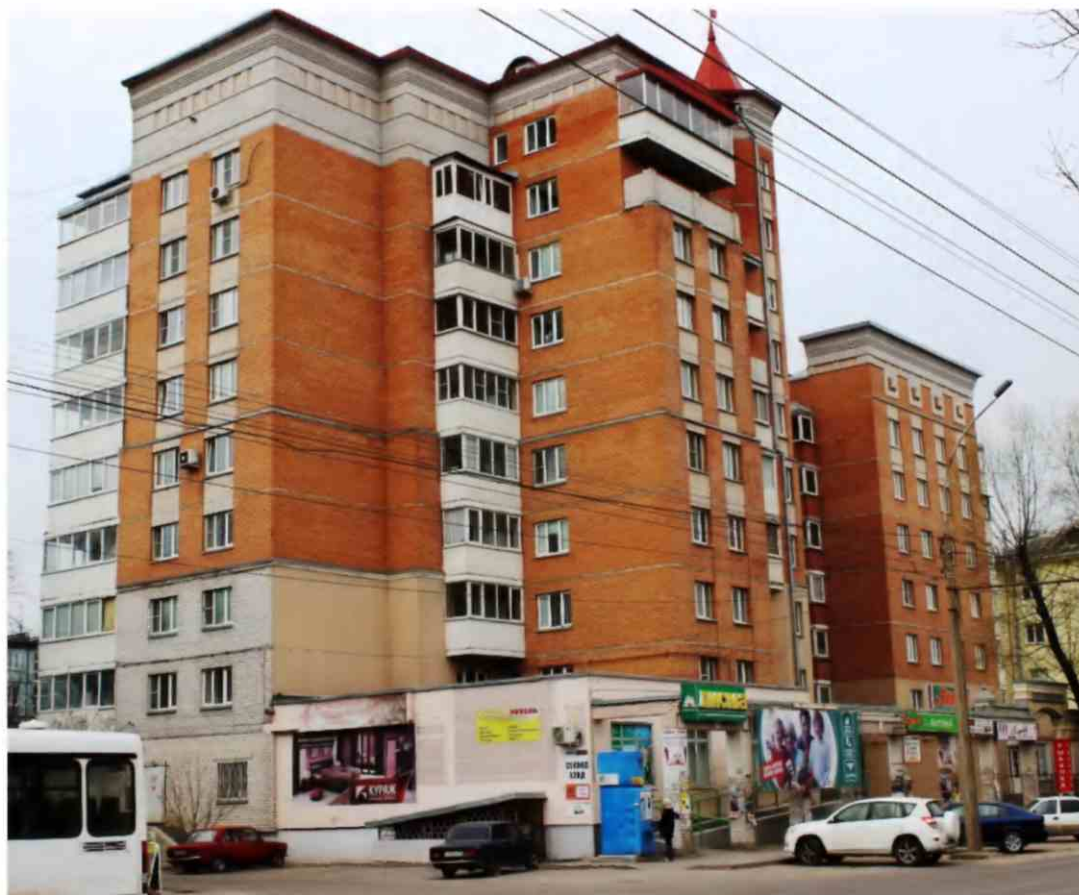
Описание:

Наименование объекта капитального строительства: многоквартирный дом

Год постройки объекта капитального строительства: 2003

Этажность: 3-5-7-10

Фотографии фактического состояния фасада с указанием даты (фототаблица)



05.05.2017 г.



05.05.2017 г.



05.05.2017 г.

Цветовое и объемно-планировочное решение фасада:

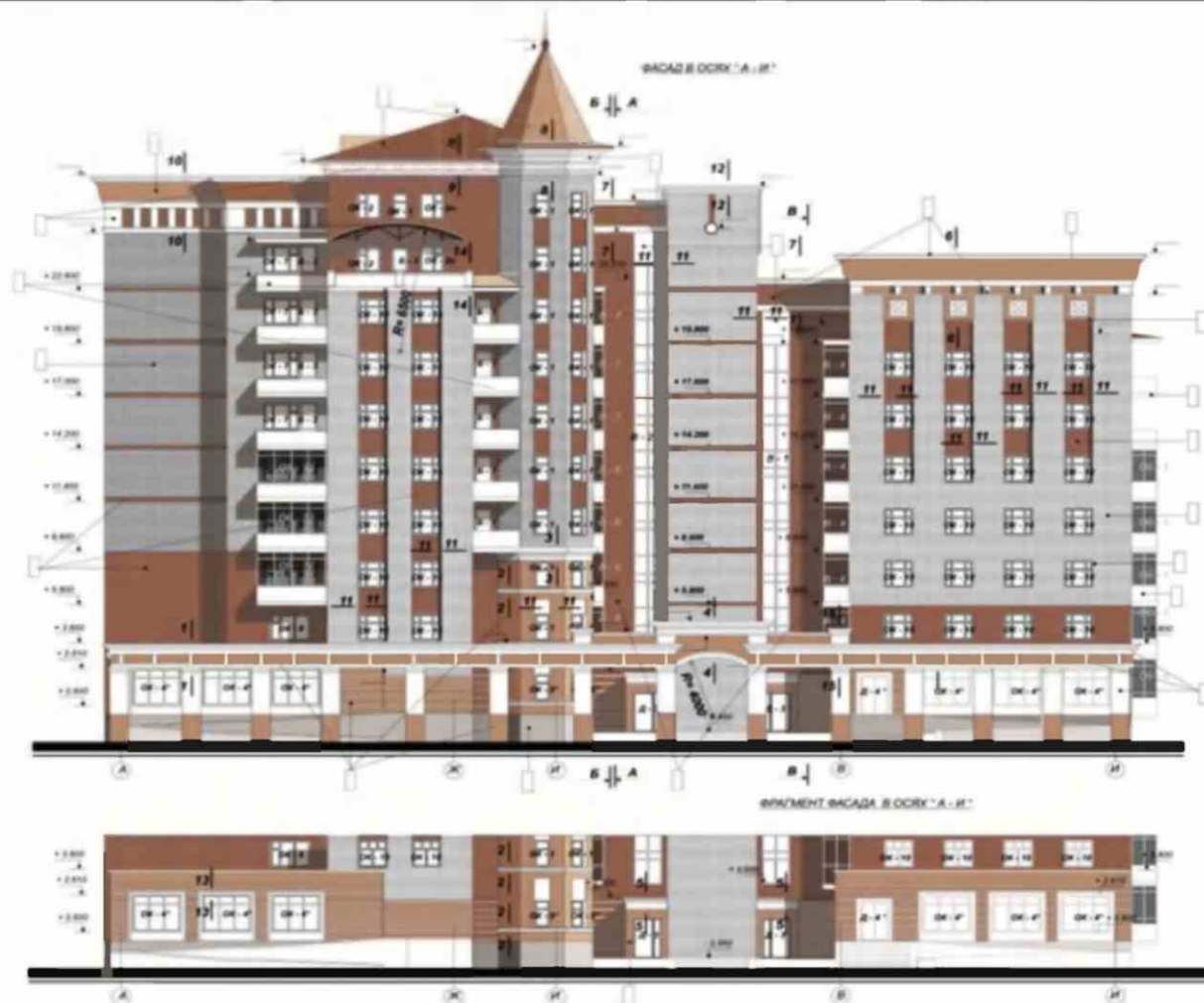


Таблица расколеровки элементов с эталонами колеров

Колер	№ колера	Элементы фасада	Материалы, отделка
	№1013	Стена, карниз, филенка	Кирпич
	№2001	Стена	Кирпич
	№9003	Балкон	ЦСП-панель
	№3012	Стена	Кирпич, штукатурка, покраска
	№1003	Ограждение	Кирпич, штукатурка, покраска
	№7023	Цоколь, крыльцо, пандус	Кирпич, штукатурка, покраска
	№9006	Стена, колонны	Система навесных фасадов
	№9006	Стена	Кирпич, штукатурка, покраска

Схема возможных мест размещения информационных конструкций (вывесок), информационных табличек, указателей и витрин, входных групп и их отдельных элементов с условными обозначениями и размерами (арка ограждения, входные группы):



Условные обозначения:



- Консольная информационная конструкция



- Возможные места расположения настенных информационных конструкций