

УТВЕРЖДАЮ
Заместитель начальника
Департамента градостроительства
Администрации города Вологды
по вопросам архитектуры


(подпись) (расшифровка подписи)
«29» июля 2017 г.

ПАСПОРТ
фасада объекта капитального строительства
от «29» июля 2017 г. N 313н

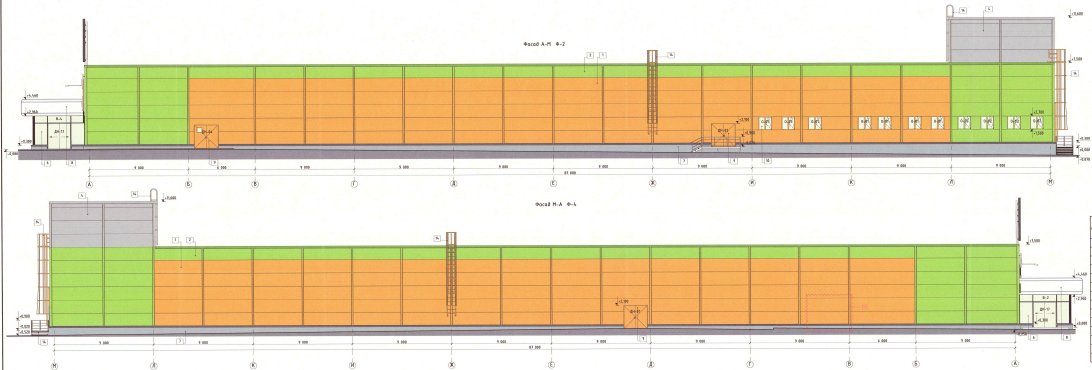
г. Вологда, ул. Дальняя
(адрес объекта)

Описание:

Наименование объекта капитального строительства: Торговый центр

Год постройки: 2017

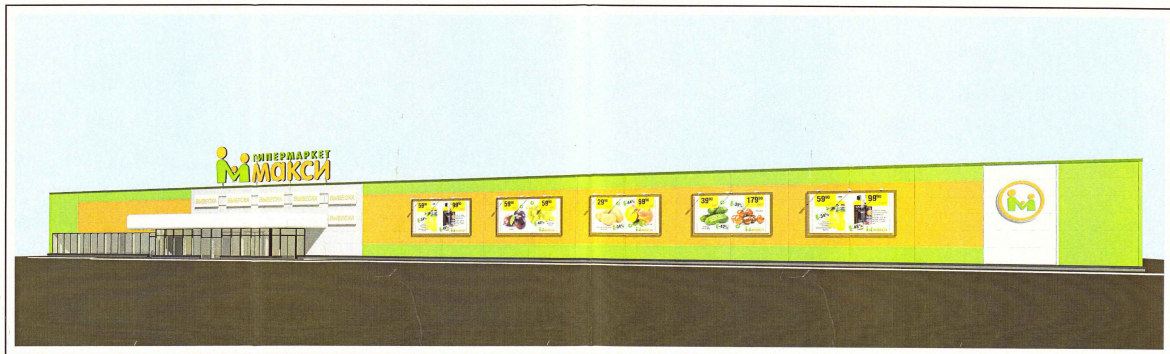
Этажность: 1



Видовая таблица элементов фасадов

Пор. элемент	Наименование элемента ФЭ/ЭФ	Наименование материал/устройство	Наименование и код материала/устройство	Примечание
1	Окна	Окна в рамах-панель	РАЛ 2001	ок. стандартный АСХ-4
2	Окна	Окна в рамах-панель	РАЛ 4018	ок. стандартный АСХ-4
3	Окна	Окна в рамах-панель	РАЛ 4021	ок. стандартный АСХ-4
4	Окна	Окна в рамах-панель	РАЛ 4026	ок. стандартный АСХ-4
5	Окна в рамах	Окна в рамах-панель	РАЛ 1018	101 м ²
6	Входные	Алюминиевые входные двери	АЛ-1000, АЛ-1000, АЛ-1000	ок. АСХ-4
7	Окна	Алюминиевые входные двери	РАЛ 1018	101 м ²
8	Входные	Алюминиевые входные двери	РАЛ 1000, АЛ-1000, АЛ-1000	ок. АСХ-4
9	Входные	Алюминиевые входные двери	РАЛ 1000, АЛ-1000, АЛ-1000	ок. АСХ-4
10	Входные	Алюминиевые входные двери	РАЛ 1000, АЛ-1000, АЛ-1000	ок. АСХ-4
11	Входные	Алюминиевые входные двери	РАЛ 1000, АЛ-1000, АЛ-1000	ок. АСХ-4
12	Входные	Алюминиевые входные двери	РАЛ 1000, АЛ-1000, АЛ-1000	ок. АСХ-4
13	Входные	Алюминиевые входные двери	РАЛ 1000, АЛ-1000, АЛ-1000	ок. АСХ-4
14	Входные	Алюминиевые входные двери	РАЛ 1000, АЛ-1000, АЛ-1000	ок. АСХ-4
15	Входные	Алюминиевые входные двери	РАЛ 1000, АЛ-1000, АЛ-1000	ок. АСХ-4
16	Входные	Алюминиевые входные двери	РАЛ 1000, АЛ-1000, АЛ-1000	ок. АСХ-4
17	Входные	Алюминиевые входные двери	РАЛ 1000, АЛ-1000, АЛ-1000	ок. АСХ-4
18	Входные	Алюминиевые входные двери	РАЛ 1000, АЛ-1000, АЛ-1000	ок. АСХ-4
19	Входные	Алюминиевые входные двери	РАЛ 1000, АЛ-1000, АЛ-1000	ок. АСХ-4
20	Входные	Алюминиевые входные двери	РАЛ 1000, АЛ-1000, АЛ-1000	ок. АСХ-4

2016-02-26-AP2			
№	Имя	Подпись	Дата
1	Иванов		02.11.16
2	Петров		02.11.16
3	Сидоров		02.11.16
4	Куликов		02.11.16
5	Леонов		02.11.16
6	Зайцев		02.11.16
7	Васильев		02.11.16
8	Попов		02.11.16
9	Смирнов		02.11.16
10	Морозов		02.11.16
11	Михайлов		02.11.16
12	Иванов		02.11.16
13	Петров		02.11.16
14	Сидоров		02.11.16
15	Куликов		02.11.16
16	Леонов		02.11.16
17	Зайцев		02.11.16
18	Васильев		02.11.16
19	Попов		02.11.16
20	Смирнов		02.11.16
21	Морозов		02.11.16
22	Михайлов		02.11.16
23	Иванов		02.11.16
24	Петров		02.11.16
25	Сидоров		02.11.16
26	Куликов		02.11.16
27	Леонов		02.11.16
28	Зайцев		02.11.16
29	Васильев		02.11.16
30	Попов		02.11.16
31	Смирнов		02.11.16
32	Морозов		02.11.16
33	Михайлов		02.11.16
34	Иванов		02.11.16
35	Петров		02.11.16
36	Сидоров		02.11.16
37	Куликов		02.11.16
38	Леонов		02.11.16
39	Зайцев		02.11.16
40	Васильев		02.11.16
41	Попов		02.11.16
42	Смирнов		02.11.16
43	Морозов		02.11.16
44	Михайлов		02.11.16
45	Иванов		02.11.16
46	Петров		02.11.16
47	Сидоров		02.11.16
48	Куликов		02.11.16
49	Леонов		02.11.16
50	Зайцев		02.11.16
51	Васильев		02.11.16
52	Попов		02.11.16
53	Смирнов		02.11.16
54	Морозов		02.11.16
55	Михайлов		02.11.16
56	Иванов		02.11.16
57	Петров		02.11.16
58	Сидоров		02.11.16
59	Куликов		02.11.16
60	Леонов		02.11.16
61	Зайцев		02.11.16
62	Васильев		02.11.16
63	Попов		02.11.16
64	Смирнов		02.11.16
65	Морозов		02.11.16
66	Михайлов		02.11.16
67	Иванов		02.11.16
68	Петров		02.11.16
69	Сидоров		02.11.16
70	Куликов		02.11.16
71	Леонов		02.11.16
72	Зайцев		02.11.16
73	Васильев		02.11.16
74	Попов		02.11.16
75	Смирнов		02.11.16
76	Морозов		02.11.16
77	Михайлов		02.11.16
78	Иванов		02.11.16
79	Петров		02.11.16
80	Сидоров		02.11.16
81	Куликов		02.11.16
82	Леонов		02.11.16
83	Зайцев		02.11.16
84	Васильев		02.11.16
85	Попов		02.11.16
86	Смирнов		02.11.16
87	Морозов		02.11.16
88	Михайлов		02.11.16
89	Иванов		02.11.16
90	Петров		02.11.16
91	Сидоров		02.11.16
92	Куликов		02.11.16
93	Леонов		02.11.16
94	Зайцев		02.11.16
95	Васильев		02.11.16
96	Попов		02.11.16
97	Смирнов		02.11.16
98	Морозов		02.11.16
99	Михайлов		02.11.16
100	Иванов		02.11.16



Изм.	Калуч.	Лист	№Док.	Подп.	Дата	2016-ВД-20-АР2		
						Торговый центр в г. Вологда, по ул. Дальняя		
Разроб.	Ласло-Кичина			<i>Л.К.</i>		Стадия	Лист	Листов
Проверил	Бобынов			<i>В.Б.</i>		Р		
Н. контр.	Рейкин			<i>В.Р.</i>		Визуализация		
ГИП	Бобынов			<i>В.Б.</i>				